



## Cualidades personales

Dos son las cualidades más importantes que debe poseer este profesional, por una parte capacidad de organización del trabajo, y por otra el buen gusto en los trabajos de acabado.

Pero también, otras aptitudes y actitudes muy apropiadas para el ejercicio profesional relacionado con este título son:

- ◆ Visión cromática.
- ◆ Precisión.
- ◆ Capacidad espacial.
- ◆ Agudeza visual.
- ◆ Método y orden.
- ◆ Análisis y valoración de aspectos técnicos, organizativos y económicos.
- ◆ Adaptación a los cambios tecnológicos.
- ◆ Colaboración y comunicación (oral, escrita y gráfica) con equipos humanos.
- ◆ Organización de recursos humanos y materiales.
- ◆ Destrezas relativas al mecanizado, montaje y acabado de la madera con máquinas-herramientas.
- ◆ Valoración de la calidad del trabajo.

## Ten en cuenta que

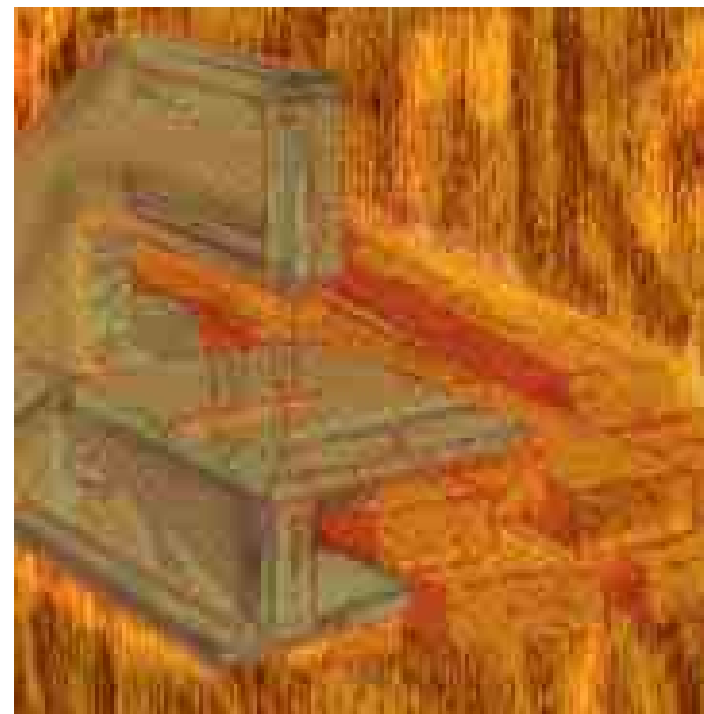
Desarrollarás tu trabajo en medianos y grandes talleres de producción seriada, en un ambiente donde es significativo el alto nivel de ruido y la concentración de partículas en suspensión.

Los principales riesgos profesionales a los que te verás sometidos son: problemas auditivos y respiratorios, así como el estrés generado por tu grado de responsabilidad en el control del proceso de producción.

### Referencia de Empresas Colaboradoras

BERRIOZAR  
PAMPLONA  
PAMPLONA

EQUIPAMIENTO Y DECORACIÓN, S.A.  
ASIER, S.A.  
CARPINTERÍA PASCUALENA, S.L.



## Grado Superior

## Técnico Superior en Producción de Madera y Mueble

## ¿Qué vas a saber?

Cuando termines este ciclo formativo estarás capacitado para organizar, gestionar y controlar la producción en industrias de la madera y el mueble, programando, preparando y supervisando los recursos y trabajos necesarios para la transformación de la madera y el corcho y la fabricación e instalación de carpintería y mueble. Más en concreto, serás capaz de:

- ◆ Gestionar el almacén de materiales y productos en industrias de la madera y el mueble.
- ◆ Organizar la fabricación en industrias de la madera y el mueble.
- ◆ Supervisar y programar los equipos para la fabricación automatizada en industrias de la madera y el mueble.
- ◆ Supervisar la producción en industrias de la madera y el mueble.

## ¿Cuál va a ser tu trabajo?

Cuando tengas el título de Técnico Superior en Producción de Madera y Mueble y accedas a un empleo, desarrollarás las siguientes actividades:

- ◆ Interpretación de la información técnica del producto y de los procesos de fabricación e instalación.
- ◆ Elaboración de órdenes de fabricación y fichas de trabajo.
- ◆ Asignación de la distribución del trabajo entre los trabajadores a tu cargo.
- ◆ Control del estado, tratamiento, uso y aprovechamiento de los materiales necesarios para la fabricación y de los residuos originados.
- ◆ Determinación de las condiciones de trabajo y parámetros de operación.
- ◆ Gestión y elaboración de información de producción: hojas de rendimiento, historial de máquinas, averías.
- ◆ Supervisión de la aplicación en el proceso de fabricación de las instrucciones, procedimientos u operaciones de calidad establecidas.
- ◆ Organización y control del mantenimiento de las máquinas y equipos empleados en la fabricación e instalación.
- ◆ Supervisión de las condiciones y cumplimiento de las normas de seguridad y salud laboral.
- ◆ Fomento, coordinación e incorporación de innovaciones y mejoras a la fabricación e instalación.

## Titulación

■ **Técnico Superior en Producción de Madera y Mueble.**

■ **Nivel Académico:**

Formación Profesional de Grado Superior.

## Características

■ **Duración:** 2.000 horas



■ **Contenidos**

MÓDULOS	Horas anuales	Horas semanales
<b>PRIMER CURSO</b>		
Gestión de almacén en industrias de la madera y el mueble	64	2
Procesos en industrias de la madera	192	6
Transformación de madera y corcho	160	5
Fabricación e instalación de carpintería y mueble	288	9
Acabado industrial en carpintería y mueble	192	6
Planes de seguridad en industrias de la madera y el mueble	64	2
<b>SEGUNDO CURSO</b>		
Organización de la producción en industrias de la madera y el mueble	176	8
Fabricación automatizada en industrias de la madera y el mueble	176	8
Gestión y control de la producción en industrias de la madera y el mueble	110	5
Gestión de la calidad en industrias de la madera y el mueble	66	3
Relaciones en el entorno de trabajo	66	3
Formación y orientación laboral	66	3
Formación en centro de trabajo	380	Jornada laboral

## Acceso

■ **Directo:**

Título de Bachiller (L.O.G.S.E.) u otro equivalente.

La asignación de plazas se realiza aplicando sucesivamente los siguientes criterios:

- ◆ Haber cursado el Bachillerato en la modalidad de Tecnología o Ciencias de la Naturaleza y de la Salud.
- ◆ Nota media en uno de estos Bachilleratos. Haber cursado la materia Tecnología Industrial II.
- ◆ Nota media de otras modalidades de Bachillerato.

■ **Mediante prueba:**

La prueba tendrá por objeto determinar si el aspirante posee los conocimientos y capacidades necesarios para cursar con aprovechamiento las enseñanzas del ciclo formativo correspondiente. Para acceder a la prueba debes cumplir uno de los siguientes requisitos:

- ◆ Cumplir 19 años en el año de realización de la prueba.
- ◆ Cumplir 18 años en el año de realización de la prueba y estar en posesión de un título de Técnico relacionado con aquél al que se desea acceder.

La prueba se realiza en junio en convocatoria única.

## Continuidad de estudios

Una vez superado este ciclo puedes acceder a los siguientes estudios universitarios:

- Arquitecto Técnico.
- Ingeniero Técnico Agrícola\*.
- Ingeniero Técnico en Diseño Industrial.
- Ingeniero Técnico Forestal\*.
- Ingeniero Técnico Industrial\*.
- Ingeniero Técnico de Minas\*.

(\*) todas las especialidades

## Centros donde puedes cursar este ciclo

**PÚBLICOS**

**I.E.S. "San Juan - Donibane"**

Cº Biurdana, 1

31011 PAMPLONA-IRUÑA

Tel.: 948 198 646

Fax: 948 198 275