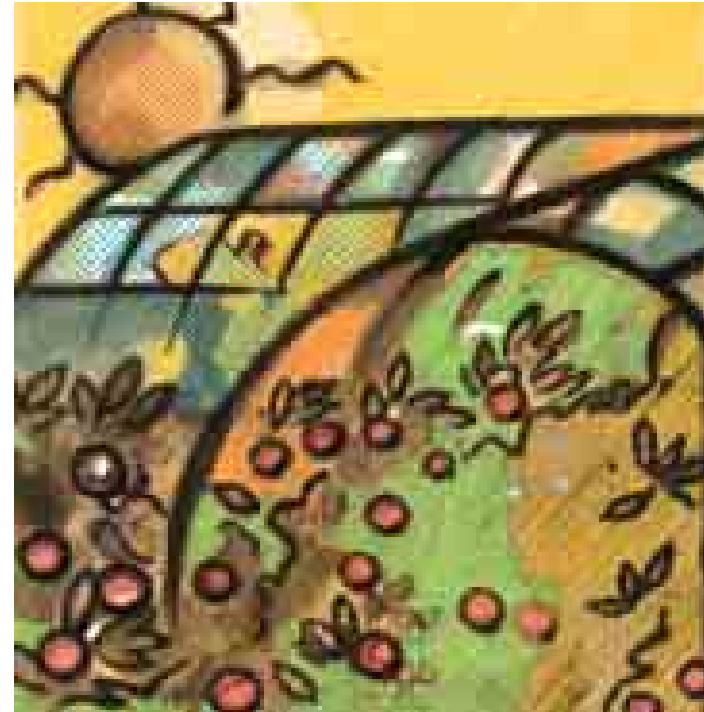


Actividades Agrarias



Cualidades personales

Las más vinculadas al desarrollo de la profesión son:

- ◆ Integridad física.
- ◆ Equilibrio y reflejos.
- ◆ Destreza manual.
- ◆ Iniciativa.
- ◆ Decisión.
- ◆ Colaboración.
- ◆ Autonomía.
- ◆ Responsabilidad.

Ten en cuenta que

La actividad se desarrolla principalmente a cielo abierto en contacto con la naturaleza, en explotaciones de tamaño pequeño o medio de carácter familiar y en las siguientes áreas:

- ◆ Producción de cultivos intensivos.
- ◆ Horticultura y fruticultura.
- ◆ Servicios de protección fitosanitaria.
- ◆ Servicios públicos de parques y jardines.
- ◆ Empresas de jardinería y floristería.
- ◆ Servicios de zonas regables.
- ◆ Centros de almacenamiento y comercialización de productos hortofrutícolas.

Referencia de Empresas Colaboradoras

CADREITA	ITGA
LARRAGA	VITIS NAVARRA
MILAGRO	VEGA MAYOR
OLITE	EVENA
PAMPLONA	INSTITUTO TÉCNICO DE GESTIÓN AGRARIO
PAMPLONA	VIVEROS VILLAMIRANDA
PERALTA	AYUNTAMIENTO DE PERALTA
PERALTA	HUERTA DE PERALTA
PERALTA	PENTAFLOR
PERALTA	SAT INVEGOL
PERALTA	VIVEROS ABAURRE
SAN ADRIÁN	VIVEROS Y REPOBLACIONES EJE DEL EBRO
TUDELA	A.N. SOCIEDAD COOPERATIVA
TUDELA	EL JARDÍN DE LA ROSA
TUDELA	VIVEROS LA HOZ
VALTIERRA	PLANASA
VILLAFRANCA	CONSERVAS HIJOS DE MANUEL SÁNCHEZ, S.A.
VILLAFRANCA	CONSERVAS GUTARRA

Grado Medio

Técnico en Hortofruticultura y Jardinería

Título Oficial: Técnico en Explotaciones Agrícolas Intensivas

¿Qué vas a saber?

Cuando termines este ciclo formativo estarás capacitado para realizar las operaciones de producción de cultivos agrícolas intensivos y hortofrutícolas, así como las operaciones de implantación, conservación y mejora de jardines y zonas ajardinadas, consiguiendo bajos costes de producción, la calidad requerida en los productos, en condiciones de seguridad e higiene y respetando y conservando el medio natural. Manejar y mantener en uso las instalaciones, máquinas, equipos y aperos. Más en concreto, serás capaz de:

- ◆ Gestionar y administrar una pequeña empresa agrícola o establecimiento de jardinería o floristería.
- ◆ Organizar las actividades para el desarrollo de los ciclos completos de los cultivos en explotaciones o fincas agrícolas intensivas.
- ◆ Medir y registrar parámetros ambientales (climáticos, edáficos, etc.) relacionados con el desarrollo de los cultivos.
- ◆ Determinar la cosecha, clasificarla y acondicionarla para la comercialización de los productos agrícolas intensivos y hortofrutícolas.
- ◆ Elegir y supervisar los materiales vegetales y auxiliares y ejecutar los trabajos contemplados en el proyecto de jardinería.
- ◆ Aplicar las técnicas de cultivo propias de la hortofruticultura: implantación y cuidado de los cultivos; riego; fertilización; protección contra parásitos, control de plagas.

¿Cuál va a ser tu trabajo?

Cuando tengas el título de Técnico en Hortofruticultura y Jardinería y accedas a un empleo, desarrollarás las siguientes actividades:

- ◆ Realizar las labores/operaciones de reproducción, propagación y producción de plantas hortofrutícolas en vivero.
- ◆ Realizar las labores/operaciones en cultivos herbáceos intensivos, hortícolas y frutales leñosos.
- ◆ Realizar las labores de preparación del suelo y/o los sustratos específicos.
- ◆ Realizar la instalación y mantenimiento de invernaderos sencillos y túneles acolchados.
- ◆ Realizar las operaciones de control y tratamiento fitosanitario, preservando el medio ambiente y la sanidad de los alimentos.
- ◆ Preparar, manejar y supervisar el acondicionamiento, limpieza, desinfección de los locales, instalaciones, maquinaria y equipos.

Titulación

■ Técnico en Hortofruticultura y Jardinería.

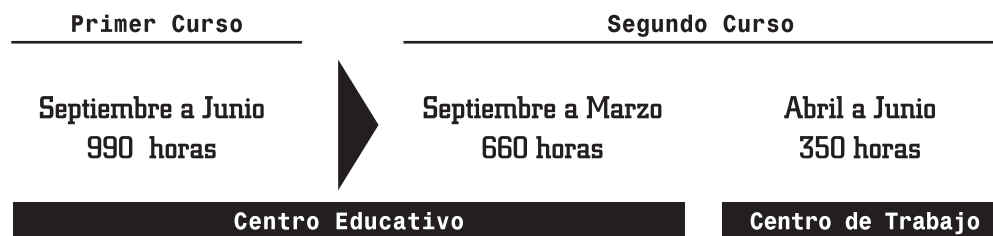
Título Oficial: Técnico en Explotaciones Agrícolas Intensivas.

■ Nivel Académico:

Formación Profesional de Grado Medio.

Características

■ Duración: 2.000 horas



■ Contenidos

MÓDULOS	Horas anuales	Horas semanales
PRIMER CURSO		
Métodos de control fitosanitario	99	3
Agrotecnología	165	5
Instalaciones agrarias	99	3
Mecanización agraria	165	5
Producción de plantas	165	5
Propio 1, diseñado por cada centro*	297	9
SEGUNDO CURSO		
Cultivos hortícolas	176	8
Cultivos frutícolas	154	7
Organización y gestión de una explotación agraria familiar	88	4
Formación y orientación laboral	66	3
Propio 2, diseñado por cada centro	176	8
Formación en centro de trabajo	350	Jornada laboral

* Este módulo previa autorización del Servicio de Formación Profesional del Departamento de Educación se podrá desagregar hasta en dos módulos formativos.

Acceso

■ Directo:

Título de Graduado en Educación Secundaria u otro equivalente

■ Mediante prueba:

La prueba tiene por objeto demostrar que el aspirante está capacitado para cursar con aprovechamiento las enseñanzas del ciclo formativo de grado medio. Para acceder a la prueba debes cumplir el siguiente requisito:

- ◆ Cumplir 17 años en el año de realización de la prueba.

La prueba se realiza en junio en convocatoria única.

Continuidad de estudios

Una vez superado este ciclo puedes cursar el Bachillerato en cualquiera de sus modalidades, o bien realizar un curso preparatorio para la prueba de acceso a los ciclos formativos de grado superior.

Centros donde puedes cursar este ciclo

PÚBLICOS

I.E.S. "Ribera del Arga"

Bajada de las escuelas, 15

31350 PERALTA

Tel.: 948 750 256

Fax.: 948 751 660