



### Cualidades personales

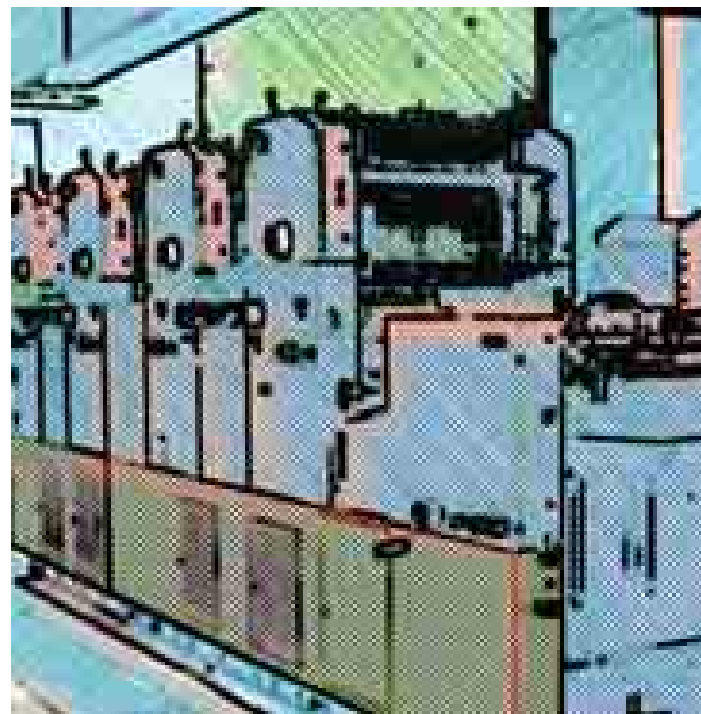
La principal cualidad que debe tener este profesional que debe desarrollar sus trabajos en ambientes limpios, es la pulcritud.

Pero también, otras aptitudes y actitudes muy apropiadas para el ejercicio profesional relacionado con este título son:

- ◆ Atención, buena percepción visual, capacidad de observación.
- ◆ Habilidad dígito-manual, destreza manual. Comprensión escrita.
- ◆ Resistencia física.
- ◆ Estimación de formas, cantidades y medidas, memoria visual, visión cromática.
- ◆ Facilidad para la comunicación.
- ◆ Expresión artística, creatividad-precisión.
- ◆ Actitud positiva para incorporar nuevos procedimientos, desarrollo de iniciativa, sugerencias, consejos, advertencias.
- ◆ Buena disposición para aceptar las indicaciones de compañeros o sugerencias que puedan redundar en la producción.

### Ten en cuenta que

De acuerdo con las actividades que realizarás, tu ambiente y lugar de trabajo se situará en talleres de pequeña o mediana dimensión, en lugares cerrados que contienen equipos de impresión, a temperatura ambiente y atmósfera limpia.



### Referencia de Empresas Colaboradoras

BERRIOZAR  
ESTELLA  
HUARTE  
HUARTE  
MUTILVA BAJA  
MUTILVA BAJA  
NOÁIN  
ORCOYEN  
PAMPLONA

GRÁFICAS IRATXE, S.A.  
GRÁFICAS ESTELLA, S.A.  
BERTAKO, S.L.  
IDAZLUMA, S.A.  
INDUSTRIAL GRÁFICA ARALAR, S.L.  
NAVAPRINT GRÁFICAS, S.A.  
GRÁFICAS IRATI, S.A.L.  
GRÁFICAS ALZATE, S.L.  
NEPOTELOSANTOS, S.L. (MASTER-PRINT)

## Grado Medio

### Técnico en Impresión en Artes Gráficas

### ¿Qué vas a saber?

Cuando termines este ciclo formativo estarás capacitado para realizar las operaciones necesarias para la producción de impresos y obtención de formas impresoras, controlando y manteniendo en primer nivel las máquinas y equipos necesarios para obtener la citada producción con la calidad, seguridad y plazos establecidos. Más en concreto, serás capaz de:

- ◆ Trazar, montar y obtener la forma impresora.
- ◆ Preparar las materias primas y los productos intermedios para la impresión.
- ◆ Preparar las máquinas y realizar la impresión.

### ¿Cuál va a ser tu trabajo?

Cuando tengas el título de Técnico en Impresión en Artes Gráficas y accedas a un empleo, desarrollarás las siguientes actividades:

- ◆ Reparación y puesta a punto de materias primas y productos intermedios.
- ◆ Ajuste y conducción de la máquina.
- ◆ Control y corrección de las variables del proceso.
- ◆ Consecución del nivel de calidad del producto establecido.
- ◆ Registro de la producción y sus incidencias. Mantenimiento de primer nivel de las máquinas a su cargo.
- ◆ Producción de impresos y obtención de formas impresoras.

## Titulación

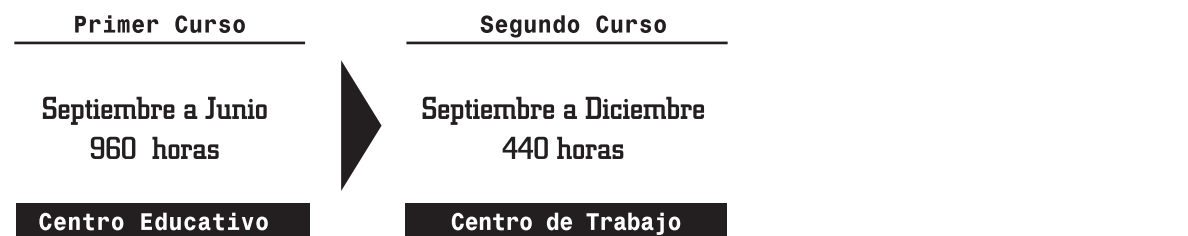
■ **Técnico en Impresión en Artes Gráficas.**

■ **Nivel Académico:**

Formación Profesional de Grado Medio.

## Características

■ **Duración:** 1.400 horas



■ **Contenidos**

MÓDULOS	Horas anuales	Horas semanales
<b>PRIMER CURSO</b>		
Montaje y obtención de la forma impresora	96	3
Materias primas en artes gráficas	96	3
Procesos de impresión en offset	320	10
Procesos de impresión en tintas líquidas	96	3
Procesos de artes gráficas	160	5
Seguridad en las industrias de artes gráficas	64	2
Formación y orientación laboral	64	2
Postimpresión	64	2
<b>SEGUNDO CURSO</b>		
Formación en centro de trabajo	440	Jornada laboral

## Acceso

■ **Directo:**

Título de Graduado en Educación Secundaria u otro equivalente

■ **Mediante prueba:**

La prueba tiene por objeto demostrar que el aspirante está capacitado para cursar con aprovechamiento las enseñanzas del ciclo formativo de grado medio. Para acceder a la prueba debes cumplir el siguiente requisito:

- ◆ Cumplir 17 años en el año de realización de la prueba.

La prueba se realiza en junio en convocatoria única.

## Continuidad de estudios

Una vez superado este ciclo puedes cursar el Bachillerato en cualquiera de sus modalidades, o bien realizar un curso preparatorio para la prueba de acceso a los ciclos formativos de grado superior.

## Centros donde puedes cursar este ciclo

PRIVADOS - CONCERTADOS

"Salesianos"

Aralar, 7

31002 PAMPLONA-IRUÑA

Tel.: 948 229 465

Fax: 948 229 936