



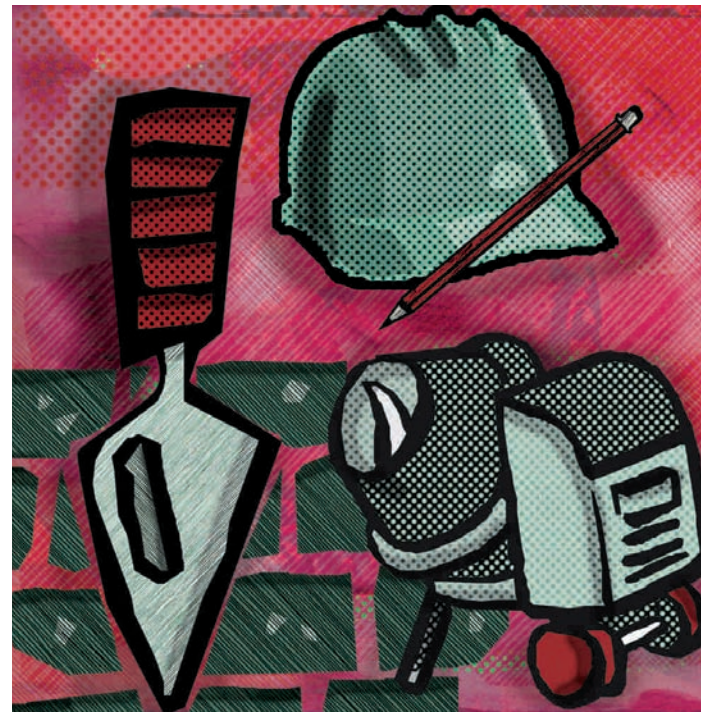
Cualidades personales

Las aptitudes y actitudes apropiadas para el ejercicio profesional relacionado con este título son entre otras:

- ◆ Destreza manual.
- ◆ Precisión.
- ◆ Orden y método.
- ◆ Equilibrio y reflejos.
- ◆ Relación trabajo en equipo.
- ◆ Comprensión de planos.

Referencia de Empresas Colaboradoras

Empresas del sector de la Construcción, donde se realicen obras de ejecución u otros sectores productivos donde se realicen ayudas de albañilería a los procesos.



Ten en cuenta que

Desarrollarás habitualmente tu trabajo en el sector de la construcción, en el área de Ejecución. En general, grandes, medianas y pequeñas empresas constructoras o de forma autónoma (subcontratación), trabajando generalmente a destajos. Las condiciones climatológicas suelen ser rigurosas.

Las ocupaciones y puestos de trabajo más relevantes son los siguientes:

- ◆ Albañil.
- ◆ Techador en pizarra, en teja o en asfalto.
- ◆ Instalador de material aislante.
- ◆ Enlucidor.
- ◆ Escayolista.
- ◆ Revocador.
- ◆ Colocador de tubos.
- ◆ Pocero.
- ◆ Montador de andamios.

Grado Medio

Técnico en Obras de Albañilería

¿Qué vas a saber?

Cuando termines este ciclo formativo estarás capacitado para organizar y realizar los trabajos de obras de albañilería, cubiertas, coberturas, impermeabilización, revestimientos continuos conglomerados y construcción de conducciones lineales sin presión, en condiciones de seguridad y calidad establecidas, y comprobar y disponer los medios de seguridad en la obra. Más en concreto serás capaz de:

- ◆ Organizar los trabajos de obras de albañilería.
- ◆ Construir cerramientos y particiones de fábrica.
- ◆ Construir e impermeabilizar cubiertas.
- ◆ Realizar revestimientos continuos conglomerados.
- ◆ Realizar conducciones lineales sin presión.
- ◆ Comprobar los medios de seguridad previstos en el plan.
- ◆ Realizar la administración, gestión y comercialización en una pequeña empresa o taller.

¿Cuál va a ser tu trabajo?

Cuando tengas el título de Técnico en Obras de Albañilería y accedas a un puesto de trabajo, desarrollarás las siguientes actividades:

- ◆ Organización de los trabajos de obras de albañilería.
- ◆ Ejecución de obras y cerramientos y particiones, revestimientos y conducciones lineales sin presión.
- ◆ Realización de obras de cubiertas y coberturas de edificios.
- ◆ Ejecución de obras de impermeabilización. Realización y comprobación de las operaciones de montaje y desmontaje de medios auxiliares y de seguridad.
- ◆ Preparación y mantenimiento de herramientas y operaciones de fin de jornada.

Titulación

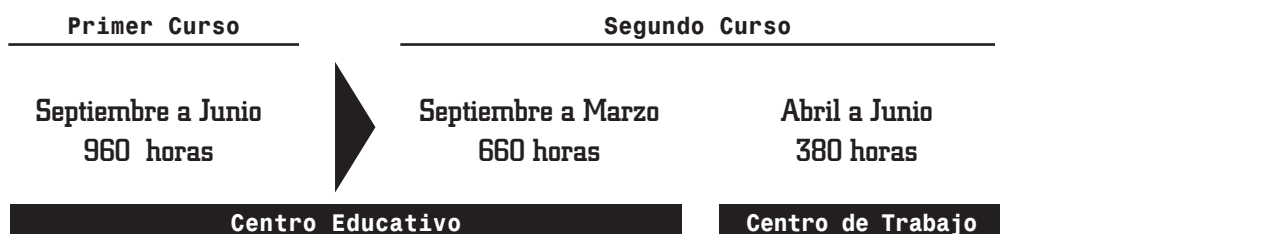
■ **Técnico en Obras de Albañilería.**

■ **Nivel Académico:**

Formación Profesional de Grado Medio.

Características

■ **Duración:** 2.000 horas



■ Contenidos

MÓDULOS	Horas anuales	Horas semanales
PRIMER CURSO		
Obras de fábrica	448	14
Revestimientos continuos conglomerados	256	8
Seguridad en la construcción	96	3
Administración, gestión y comercialización en la pequeña empresa	96	3
Formación y orientación laboral	64	2
SEGUNDO CURSO		
Organización de los trabajos de obras de albañilería	220	10
Cubiertas e impermeabilizaciones	264	12
Conducciones lineales sin presión	132	6
Proyecto integrado	44	2
Formación en centro de trabajo	380	Jornada laboral

Acceso

■ Directo:

Título de Graduado en Enseñanza Secundaria u otro equivalente.

■ Mediante prueba:

La prueba tiene por objeto demostrar que el aspirante está capacitado para cursar con aprovechamiento las enseñanzas del ciclo formativo de grado medio.

Para realizar la prueba de acceso debes cumplir el siguiente requisito:

- ◆ Cumplir 17 años en el año de realización de la prueba.

La prueba se realiza en mayo-junio en convocatoria única.

Continuidad de estudios

Una vez superado este ciclo puedes cursar el Bachillerato en cualquiera de sus modalidades, o bien realizar el curso preparatorio para la prueba de acceso a los ciclos formativos de grado superior.

Centros donde puedes cursar este ciclo

PRIVADOS - CONCERTADOS

Fundación Laboral de la Construcción

Bideberri, 28 Parcela P.2. 2ª Fase
Polígono Areta
31620 HUARTE
Tel.: 948 382 348
Fax: 948 146 537