

¿TE INTERESA?

¿Qué cualidades precisas?

Para el ejercicio profesional relacionado con este título hay determinadas actitudes y cualidades personales que resultan especialmente apropiadas:

- » Destreza manual.
- » Resistencia física.
- » Buena percepción visual y auditiva.
- » Sentido de la responsabilidad.
- » Capacidad de trabajo en equipo.
- » Capacidad de observación, análisis e improvisación.
- » Atención y organización.
- » Capacidad de adaptación a nuevas técnicas.

¿Qué debes tener en cuenta?

Desarrollarás tu actividad profesional en empresas dedicadas al montaje y mantenimiento de infraestructuras de telecomunicación en edificios, máquinas eléctricas, sistemas automatizados, instalaciones eléctricas de baja tensión y sistemas domóticos, bien por cuenta propia o ajena.

Además, dependerás de un técnico de nivel intermedio y deberás acomodarte a diferentes horarios laborales. Debes tener cierta capacidad de adaptación al cambio, ya que el desarrollo tecnológico está haciendo posible la progresiva implantación y utilización de nuevos materiales y equipos para lograr una mayor eficiencia energética y seguridad eléctrica.



ELECTRICIDAD Y ELECTRÓNICA



Empresas colaboradoras

AIZOÁIN

- ELECTRICIDAD BAT - VOL, S.L.
- ELECTRICIDAD NAVESA, S.A.
- ELECTRIFICACIONES SAN CRISTOBAL, S.L.
- MONTAJE, MANTENIMIENTO Y AUTOMATISMOS ELECTRICOS DE NAVARRA S.L.

ALTSASU/ALSASUA

- ELECTRICIDAD RAMOS Y CÍA, S.L.

ARTAJONA

- ELECTRICIDAD OFICIALDEGUI

BARBATÁIN

- ELECTRIFICACIONES NAVARRA, S.L.

BERBINZANA

- ELECTRICIDAD DUQUE-RODRÍGUEZ, S.L.

BERRIOZAR

- INSTALACIONES ECTRON, S.L.
- MANELSA, S.L.L.

BURLADA

- ELECTRIFICACIONES LUMEN, S.A.L.
- MONTAJES ELÉCTRICOS URROBI, S.L.

CINTRUÉNIGO

- ELECTRICIDAD IZAL, S.L.
- ELECTRICIDAD MONTES, S.L.
- MECTU, S.L.L.
- MEZVI ELECTRICIDAD, S.L.

CORDOVILLA

- TELMAN, S.L.

ESQUIROZ

- BSH ELECTRODOMÉSTICOS ESPAÑA, S.A.

ESTELLA

- ELECTRICIDAD PIPAON, S.L.

FALCES

- SOTO ALFARO JUAN A. Y MANUEL

HUARTE

- COMANSA

MIRANDA DE ARGA

- ELECTRICIDAD J.J. VIRTO

MUTILVA BAJA

- ELECTRICIDAD ANSOÁIN, S.L.
- ELECTRICIDAD RAER, S.L.
- MONTAJES ELÉCTRICOS NOI, S.A.L.
- TEKNA ELECTRICIDAD, S.L.
- UMEN, S.L.

NOÁIN

- ELECTRIFICACIONES SEYMAR, S.L.

OLITE

- ELECTRICIDAD ERASO

ORKOEN

- ELECNAVAR, S.L.
- ELECTRIFICACIONES ARALAR, S.A.L.
- MARELL ELECTRICIDAD INDUSTRIAL, S.L.L.
- MONTAJES ELÉCTRICOS BELOKI, S.L.
- MONTAJES ELÉCTRICOS PAMPLONA, S.A.

ORICÁIN

- ELECTRICIDAD MEDABO, S.L.

PAMPLONA

- CIRIMA ELECTRICIDAD, S.L.
- ELECTRICIDAD INDUSTRIAL FRAER, S.L.
- ELECTRICIDAD LARRATE, S.L.
- ELECTRICIDAD PAMPLONA, S.L.
- ELEKTRA, S.A.
- HUSSMANN KOXKA, S.L.
- IBERDROLA, S.A.
- MONTAJES ELÉCTRICOS ALBA, S.A.L.
- MONTAJES ELÉCTRICOS BI LUX, S.A.L.

PERALTA

- AZKOYEN INDUSTRIAL, S.A.
- J. BUSTO ELECTRICIDAD S.L.

PUENTE LA REINA

- SCHNEIDER ELECTRIC ESPAÑA, S.A.

RIBAFORADA

- PROYECTOS Y MONTAJES ELÉCTRICOS RÍOS

SARRIGUREN

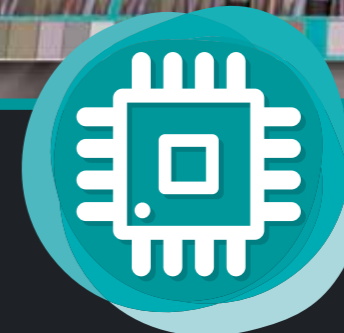
- LYS ALIMENTACIÓN, S.A.

TAFALLA

- ELECTRICIDAD OLCOZ HERMANOS
- ELECTRICIDAD ORDUÑA, S.L.

TUDELA

- CESNA S.I.
- ELECTRICIDAD HUMAR, S.C.
- ELECTRICIDAD Y NEUMÁTICA "JP", S.L.
- HUGUET MANTENIMIENTO, S.L.
- INSTALACIONES ELÉCTRICAS CARRASCOSA
- MIGUEL ÁNGEL YECORA REMIRO
- MONTAJES ELÉCTRICOS TUDELANOS, S.L.
- PROMEL, S.A.
- TUDELA SOLAR, SL



ELECTRICIDAD Y ELECTRÓNICA

TÉCNICO en instalaciones eléctricas y automáticas

2012 CONTIGO AVANZAMOS



Imprime: Espacogratic - Depósito Legal: NA/786/2009



GRADO MEDIO

¿Cuál va a ser tu trabajo?

Cuando termines este ciclo formativo estarás cualificado para desarrollar las siguientes actividades profesionales:

Montaje y Mantenimiento de Instalaciones Eléctricas de Baja Tensión, que comprende las siguientes unidades de competencia:

- » Montar y mantener instalaciones eléctricas de baja tensión en edificios destinados principalmente a viviendas.
- » Montar y mantener instalaciones eléctricas de baja tensión en edificios comerciales, de oficinas y de una o varias industrias.
- » Montar y mantener instalaciones de automatismos en el entorno de viviendas y pequeña industria.
- » Montar y mantener redes eléctricas aéreas de baja tensión.
- » Montar y mantener redes eléctricas subterráneas de baja tensión.
- » Montar y mantener máquinas eléctricas.

Montaje y Mantenimiento de Infraestructuras de Telecomunicaciones en Edificios, que comprende las siguientes unidades de competencia:

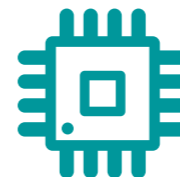
- » Montar y mantener instalaciones de captación de señales de radiodifusión sonora y TV en edificios o conjuntos de edificaciones (antenas y vía cable).
- » Montar y mantener instalaciones de acceso al servicio de telefonía disponible al público e instalaciones de control de acceso (telefonía interior y videoportería).

Montaje y Mantenimiento de Instalaciones Solares Fotovoltaicas, que comprende las siguientes unidades de competencia:

- » Montar instalaciones solares fotovoltaicas.
- » Mantener instalaciones solares fotovoltaicas.

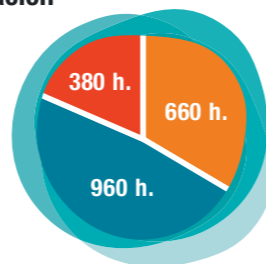
Titulación

Técnico en Instalaciones Eléctricas y Automáticas.
Nivel académico: Formación Profesional de Grado Medio.



Características

1. Duración



Duración: 2.000 horas.
1^{er} curso: Septiembre a junio.
2^o curso: Septiembre a marzo.
2^o curso prácticas: Abril a junio.

2. Contenidos

	MÓDULOS	HORAS	
		ANUALES	SEMANALES
PRIMER CURSO	· Electrónica	120	4
	· Electrotecnia	200	6
	· Instalaciones eléctricas interiores.....	320	10
	· Instalaciones solares fotovoltaicas.....	60	2
	· Empresa e iniciativa emprendedora.....	60	2
	· Automatismos industriales I	200	6
SEGUNDO CURSO	· Automatismos industriales II.....	110	5
	· Instalaciones de distribución	110	5
	· Infraestructuras comunes de telecomunicación en viviendas y edificios	130	6
	· Instalaciones domóticas	110	5
	· Máquinas eléctricas	110	5
	· Formación y orientación laboral.....	90	4
	· Formación en centros de trabajo	380	-

Acceso

Directo:

Título de Graduado en Educación Secundaria Obligatoria u otro equivalente.

Mediante prueba:

La prueba tiene por objeto acreditar que el alumno posee los conocimientos y habilidades suficientes para cursar con aprovechamiento las enseñanzas del ciclo formativo de grado medio. Para poder acceder a la prueba debes cumplir el siguiente requisito:

- » Cumplir 17 años en el año de realización de la prueba.

La prueba se realiza en convocatoria única en los meses de mayo-junio.

Continuidad de estudios

Una vez superado este ciclo puedes cursar el Bachillerato en cualquiera de sus modalidades o bien realizar un curso preparatorio para la prueba de acceso a ciclos formativos de grado superior.

Centros donde puedes cursar este ciclo

PÚBLICOS

C.I.P. "Virgen del Camino"
Imárcoain, 1
31015 PAMPLONA
Tel.: 948 136 611
www.pnte.cfnavarra.es/iesvirge

C.I.P. "ETI"
Ctra. Tarazona, s/n
31500 TUDELA
Tel.: 948 848 052
www.pnte.cfnavarra.es/etitudela

I.E.S. "San Juan - Donibane"
Camino Biurdana, 1
31011 PAMPLONA
Tel.: 948 198 646
www.pnte.cfnavarra.es/iesdonibane

CONCERTADOS
C.P.E.S. "Salesianos"
Aralar, 7
31002 PAMPLONA
Tel.: 948 229 465
www.salesianospamplona.es

I.E.S. "Politécnico Tafalla"
Avda. Tudela, 6
31300 TAFALLA
Tel.: 948 700 391
www.politecnicotafalla.es