

¿dónde nos encontramos?



LOGROS OBTENIDOS



Centro Excelente según reconocimiento del Departamento de Educación en 2007

IESO IBAIALDE BURLADA FP

Cº de la Ermita s/n. - 31600 BURLADA
- Tfno: 948 136 627 - Fax 948 136 126
www.pnte.cfnavarra.es/iesibaialde
ifibaialde@pnte.cfnavarra.es

Horario de oficina: de 8:30 a 14:30 h

Cómo llegar en transporte público: líneas 4 y 7

Horarios del centro:
General: De lunes a viernes desde las 8:00 h. a las 20:00 h.

Horario de clases:
- FP inicial y oferta singular para trabajadores: de 8:30 h a 14:30 h., con modificaciones en grupos de hostelería para atender al servicio de comedor
- FP para el empleo: por las tardes
Secretaría: atención al público de lunes a viernes de 8:30 h a 14:30 h

Dentro de una dinámica de mejora continua trabajamos en equipo, en una red de centros públicos. La edición de esta carta se enmarca en el programa de difusión de los sistemas de gestión de la calidad impulsado por el Departamento de Educación del Gobierno de Navarra, según resolución 230/2006. Ha sido elaborada conjuntamente por los siguientes centros: Basoko, Cerro de la Cruz, Donapea, Ibaialde-FP Iturrama, Julio Caro Baroja-La granja, La Paz, Navarro Villoslada, Peralta, Plaza de la Cruz, Politécnico Tafalla, San Juan-Donibane, Sierra de Leyre-Sangüesa, Toki Ona, Valle del Ebro y Virgen del Camino.

Nafarroako Gobernua Hezkuntza Departamentua Gobierno de Navarra Departamento de Educación

Calidad institutos de Navarra KADINET



Fondo Social Europeo

IES IBAIALDE BURLADA FP



Cº de la Ermita s/n.
31600 BURLADA
- Tfno: 948 136 627 - Fax 948 136 126
www.pnte.cfnavarra.es/iesibaialde
ifibaialde@pnte.cfnavarra.es

Carta de Compromisos

¿quiénes somos?

La Sección de Formación Profesional del centro público IES Ibaialde-Burlada cuenta con profesorado altamente cualificado y comprometido con la innovación y mejora continua con el fin de dotar al alumnado de un alto nivel de formación y cualificación profesionales que posibiliten su desarrollo personal, inserción laboral y continuidad de estudios.

¿qué pretendemos?

Los centros de enseñanza pública de Navarra prestamos un servicio de calidad, que garantiza una formación integral y atiende a las necesidades y aspiraciones del alumnado, sus familias, las empresas y la sociedad. Destacamos como objetivos:

- Favorecer la convivencia y el respeto hacia las personas, la solidaridad, la no discriminación, la igualdad de oportunidades y la integración
- Promover comportamientos democráticos, participativos y de colaboración
- Fomentar la actitud positiva hacia el trabajo, el esfuerzo, la responsabilidad, la honradez, la autonomía, la excelencia y el ánimo constante de mejora
- Velar por el cuidado del entorno próximo y del medio ambiente
- Potenciar conductas adecuadas a nivel laboral, de prevención de riesgos profesionales y de cumplimiento de normativas sanitarias y profesionales
- Trabajar por el éxito escolar, por el logro de los objetivos formativos y profesionales de cada persona
- Dar satisfacción a las demandas formativas del entorno



¿qué servicios ofertamos?

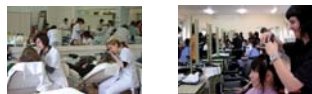
Enseñanza gratuita de calidad en los estudios de FP de las siguientes modalidades y familias Profesionales:

- Familia Profesional de Hostelería y Turismo:**
- Programa de Iniciación Profesional Especial de Auxiliar de Cocina y Servicios
 - Formación Profesional Inicial:
 - Ciclo Formativo de GM de Cocina y Gastronomía
 - Ciclo Formativo de GM de Servicios de Restau. y Bar
 - Oferta singular para trabajadores:
 - Ciclo Formativo de GS de Restauración
 - Ciclo Formativo de GS de Gastronomía
 - Cursos de Formación para el Empleo para trabajadores y desempleados
 - Curso para obtención del título de Técnico Básico en Prevención de Riesgos Laborales

- Familia Profesional de Imagen Personal:**
- Prog. de Iniciación Prof. de Auxiliar de Peluquería y Estética
 - Prog. de Cualificación Prof. Inicial de Auxiliar de Peluquería
 - Formación Profesional Inicial:
 - Ciclo Formativo de GM de Peluquería
 - Ciclo Formativo de GM de Estética Personal Decorativa
 - Ciclo Formativo de Grado Superior de Estética
 - Cursos de Formación para el Empleo para trabajadores y desempleados
 - Curso para obtención del título de Técnico Básico en Prevención de Riesgos Laborales

- Familia Profesional de Textil, Confección y Piel:**
- Cursos de Formación para el Empleo para trabajadores y desempleados

- Curso Preparatorio para las Pruebas de Acceso a Ciclos Formativos de Grado Superior en la modalidad de de Ciencias de la Salud**



Instalaciones

- Talleres de Cocina y Repostería, de Restauración, de Peluquería, de Estética y de Confección
- Aulas Polivalentes
- Aula de Informática
- Aula de Audiovisuales
- Laboratorio de Química
- Biblioteca
- Acceso para discapacitados

Planes y Proyectos

- Plan de Convivencia
- Plan de Orientación y Tutoría
- Plan de Atención a la diversidad
- Plan de Formación del profesorado
- Plan de Formación en Centros de Trabajo
- Plan de Mantenimiento de equipos e instalaciones
- Gestión de Calidad:
 - Mantenimiento del modelo de Gestión EFQM
 - Acreditación de "Centro Excelente" del Depart. de Educación
- Plan Anual de Actividades Complementarias y Extraescolares
- Participación en Programas Europeos (Leonardo y Erasmus)
- Participación en la Red de Profesionales de Burlada de Promoción del Buen Trato a la Infancia y Adolescencia
- Colaboración con otros centros e instituciones (particip. en proyectos solidarios, capacitación en cursos de alumnado de IPIVA, Cabalgata de Reyes de Pamplona o Teatro del IES Navarro Villoslada, maquillaje en la carpa Magus de CAJ o en fiesta anual de Sortzen)

Servicios Básicos:

- Orientación académica y profesional
- Atención personalizada y tutorizada a alumnado y familias
- Bolsa de trabajo
- Actividades de puertas abiertas: visitas y entrevistas
- Página Web
- Tramitación de documentación, gestión de títulos académicos, convalidaciones, certificaciones y traslado de matrículas
- Información y tramitación de becas y ayudas al estudio
- Taquilla para cada alumno/a
- Servicio de fotocopias para el alumnado.

Compromisos e indicadores

Los compromisos que se citan a continuación corresponden al Servicio Educativo que se presta

compromisos	indicadores
1. Gestionar el Centro de manera eficiente.	- Certificación de calidad acreditativa homologada
2. Proporcionar al alumnado una formación académica y profesional de calidad y que le satisfaga	- % del alumnado satisfecho con la enseñanza recibida - % de empresas satisfechas con el nivel de formación profesional del alumnado
3. Obtener unos buenos resultados académicos en todos los cursos	- Índice de titulación de alumnos
4. Proporcionar una atención personalizada a cada alumno/a	- % de alumnado satisfecho con la ayuda recibida por el tutor
5. Fomentar el contacto con las últimas tendencias y tecnologías de cada especialidad	- Nº de Actividades Complementarias y Extraescolares relativas a este tema realizadas en cada especialidad
6. Posibilitar la comunicación con alumnado y familias a través de las tecnologías de la información y la comunicación.	- Alumnado y familias disponen de información sobre asistencia a clase, incidencias disciplinarias y calificaciones trimestrales a través de Internet - Página web actualizada
7. Asegurar un sistema de evaluación del alumnado homogéneo y transparente.	- El 100% de los profesores informa por escrito de los criterios de evaluación a comienzo de curso - Resolución del 100% de las quejas presentadas al respecto
8. Mantener un clima de convivencia y de respeto	- Puntuación de satisfacción de alumnado y familias con el trato recibido - Puntuación de satisfacción de alumnado y familias con la convivencia en el centro
9. Gestionar eficazmente las sugerencias, quejas y reclamaciones	100 % respondidas en el plazo de 15 días

compromisos

10. Fomentar la inserción laboral del alumnado
11. Facilitar la información sobre la oferta formativa a alumnado potencial
12. Impulsar alianzas con empresas, instituciones y otras organizaciones externas
13. Garantizar la formación continua del profesorado, alineada con las necesidades del centro
14. Fomentar la participación en los programas europeos (Leonardo, Erasmus,...)

indicadores

- Nº de alumnas y alumnos colocados por intermediación del centro
- Actividades de puertas abiertas y entrevistas realizadas
- Consultas por e-mail atendidas
- Nº de empresas con las que el Centro tiene firmado convenio de colaboración
- Al menos un curso de actualización técnica al año en cada departamento de Familia profesional
- % del profesorado que realiza actividades formativas organizadas por el centro
- Nº de participantes en los proyectos

garantías para el cumplimiento de los compromisos

- El centro, en el marco de su plan de gestión de mejora continua, realiza el seguimiento y control periódicos del cumplimiento de los compromisos.
- En el caso de no alcanzar los objetivos, el centro dispone de un procedimiento estandarizado para tomar las medidas correctoras



uso responsable del servicio

derechos

- Participar activamente en la vida del centro y presentar propuestas de mejora
- Ser informado/a de forma clara, útil y fiable sobre las actividades del centro
- Recibir una atención educativa acorde con las diferentes capacidades y necesidades
- Ser valorado equitativamente en el comportamiento y en el rendimiento académico
- Ver respetada la confidencialidad de los datos e información de carácter personal

obligaciones

- Respetar a todos los miembros de la comunidad educativa
- Cuidar las instalaciones del centro
- Asistir a clase con regularidad
- Aprovechar adecuadamente las oportunidades formativas que el centro ofrece
- Esforzarse en el estudio y desarrollar hábitos de trabajo
- Implicación de las familias en el proceso educativo de sus hijos e hijas

mecanismos de comunicación

sugerencias, quejas y reclamaciones (SQR)

- Presentación personal en el centro a través del Buzón de Sugerencias mediante formulario estandarizado
- Personalmente o por escrito ante los órganos competentes del centro: Profesorado, Tutor/a, Jefatura de Estudios o Dirección.
- A través del Servicio de Inspección del Departamento de Educación.

canales de participación

- Órganos Colegiados: Consejo Escolar y sus comisiones
- Asociación de Madres y Padres
- Junta de delegados y delegadas de clase
- Encuestas de satisfacción

comunicación

- Equipo directivo: por escrito y a través de entrevistas
- Entrevistas personales con profesorado, tutores/as y servicio de orientación
- Información académica a través del programa de gestión EDUCA
- Resultados de los indicadores de la carta:
 - Periódicamente en la página web del Centro

