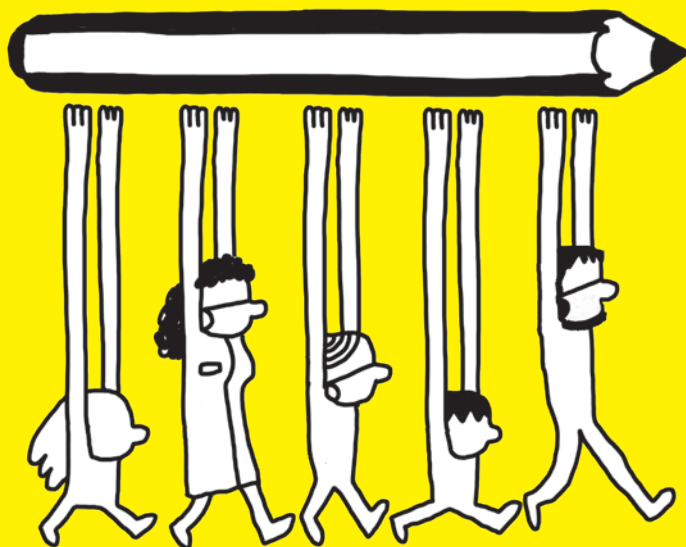


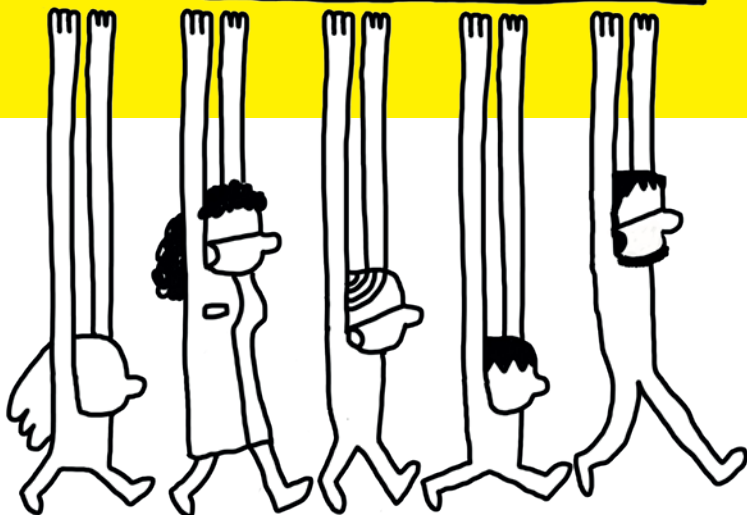
# Itzultzeragoaz

Ikasturte honetan, segurtasuna  
izango da irakasgai garrantzitsuen



**2020/21 IKASTURTEAREN  
GAKO GUZTIAK**

# ITZULTZERA GOAZ!



Ikasturte berria hasteko egun gutxi falta dira. COVID-19ak eragindako pandemiak ikastetxeak ixtera behartu gintuen joan den ikasturtean.

Orain, ikasgeletara itzuli behar dugu. Gogotsu gaude! Berriro elkarrekin era seguruan egon ahal izateko, hemen laburbiltzen ditugun jarraibide eta protokolo batzuk finkatu ditugu.

Prest gaude, baina zuen laguntza behar dugu.  
**Irakurri arretaz.**



Igaro diren hilabeteetan, Nafarroak izugarrizko ardua erakutsi du osasun-agintarien gomendioak betetzean. Irailetik aurrera, hala jokutzen jarraituko dugu ikasgeletan, tailerretan, jolastokietan, korridore eta areto komunetan, jantokietan, autobusetan, ikastetxera heltzean eta handik joatean...

Izan ere, itzultzera baikoaz. **Bai, ikasgeletara itzultzera goaz.** Koronabirusari aurre egiteko prebentzio-neurri berriekin. Prozesua antolatuta eta zehaztuta dago. Goazen zehatz-mehatz betetzera, **ikaskuntzaz gozaten den toki guztiak seguruak izan daitezela** bermatzeko.

Gainera, COVID-19aren **koordinaziorako batzorde tekniko** bat dugu, sail desberdinetako arduradunek eta hezkuntza-komunitate osoko ordezkariak eratua.

Dena prest dago berriro elkar ikusteko. Berriro irakasten eta ikasten aritzeko. Ez dago ezer parekatzerik elkarrekin ikasteak, elkarrekin egoteak, ematen duen poz izugarriari, **inor atzean gelditu gabe.**

## Aurrez aurreko hezkuntza-jarduera, eskolaldi jarraitua

### NOIZ ITZULIKO GARA?

Ikasturtea **irailaren 4an eta 7an** hasiko da.



Eskolak aurrez aurrekoak izango dira ikasle guztientzat eta maila guztietarako.

Eskolak goizez izango dira.  
**Eskolaldi jarraitua** ezarriko da orokorki.

Sartzeak eta irteteak era seguruan egin daitezzen, **ikastetxe bakoitzak markatutako ordutegi mailakatuei** arretaz erreparatu behar zaie.



### ORDUTEGIAK

Eskolaldia ordu-tarte hauen barnean gauzatuko da:



**Haur eta Lehen Hezkuntzan,**  
09:00 eta 14:30 artean.  
45 minutuko 6 saio daude aurreikusita, eta 30 minutuko atsedenaldi bat, edo 15 minutuko bi.



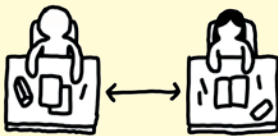
**DBHn eta Batxilergoan,**  
08:00 eta 15:00 artean.  
50 minutuko zazpi saio daude aurreikusita, eta 40 minutuko atsedenaldi bat, bitan zatitu ahal dena.

## Ikasgelan

Haur eta Lehen Hezkuntzako ikastalde bakoitza bizikidetzako talde egonkortzat joko da.

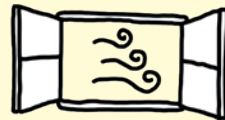


**Maskarak nahitaez erabili behar dituzte** bai irakasleek eta bai ikasleek ere Lehen Hezkuntzako 1. mailatik aurrera. Haur Hezkuntzan, sartzean eta ateratzean, atsedendian, komunetan... baino ez da izango nahitaezkoa.



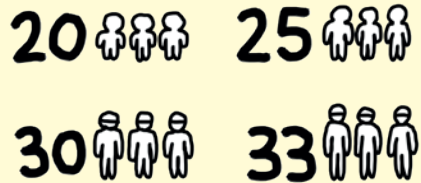
**Ikasleak beti ikasmahai berberetan eseriko dira**, eta paretatik ahalik eta hurbilena. Ez dira parez pare eseriko.

**Ikasgela barnean mugimendua mugatua izango da Bigarren Hezkuntzatik aurrera**, eta bai irakasleen eta ikasleen arteko kontaktu fisikoa ere.



**Ikasgelak maiz aireztatuko dira**: eskolaldia hasi aurretik, atsedendian eta egunaren amaieran.

Hau izango da **ikasleen ratioa ikastalde bakoitzeko**:



20 ikasle **Haur Hezkuntza**

25 ikasle **Lehen Hezkuntza**

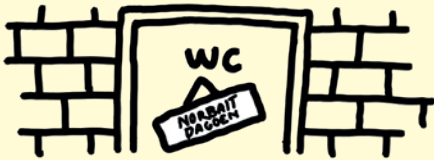
30 ikasle **DBHn**

33 ikasle **Batxilergoan**

## Komunean

Pertsona-kopurua mugatua izango da komunean. Ikasleen komunetarako **joan-etorriak antolatuko dira**.

Kartelak daude komunean **libre edo norbait dagoen** adierazteko.



Elkarren alboko konketak eta pixalekuak ezin dira erabili.

Beti egongo da xaboaia komunean, **eskuak garbitzeko komunak erabili aurretik eta ondoren**, eta **eskuak paperarekin lehortzea** gomendatzen da.



## Jolastokian



Atsedenaldiak **mailakatuta** egongo dira.



Bizikidetzako talde bakoitza **leku mugatu** batean jolastuko da.



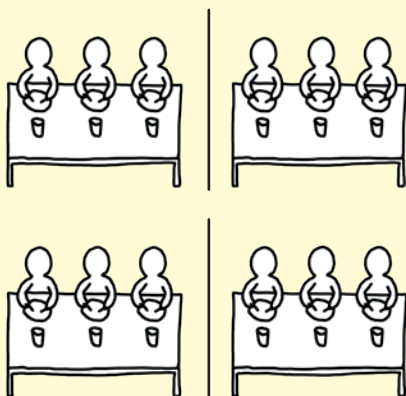
Ez dira **baloiarekin jolastuko, kontaktu-jolasetan ibiliko edo objektuak trukatzea** (kromoak, diskoak, sokak...) ekartzen dutenetan.

Jolastokian arreta ematen duten langileen kopurua sendotuko da, prebentzio-neurriak bermatzeko.

## Jantokian

Jantokietan ordutegi-tarteak handituko dira. Bazkariak **txandaka** egingo dira, bizikidetzako talde egonkorren arabera.

Azken txanda 15:45ean amaituko da.



**Manparak** kokatuko dira, taldeak banatzeko.

**Ikasgelak erabili ahal izango dira jateko**, berme higieniko guztiekin. Janaria orgetan eraman eta bero zerbitzatuko da.

## Autobusean



Ikasle guztiek, baita Haur Hezkuntzakoek ere, nahitaez erabili beharko dute **maskara** garraioan.



Ikasle bakoitza beti **eserleku bereberian** eseriko da, bilaketak errazteko.



Eskola-garraioa **itzultzeko ordutegia** jantokiko azken txandaren amaierak markatuko du.

## Zer egin?

### SINTOMARIK DETEKTATZEN BADA

Bat-batean koronabirusarekin bateragarriak diren sintomak edukiz gero, **ez da eskolara joan behar**.

#### Familia osasun-etxearekin harremanetan jarriko da.

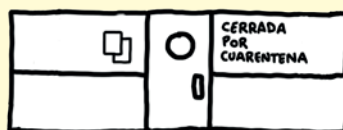
Osasun-etxeak arreta emateko daukan ordutegitik kanpo, Osasun Kontseiluaren zerbitzura deitu behar da (**948 290 290**).  
Larrialdietan, **112**ra deitu.



Sintomak ikastetxean egonda agertzen badira, ikasleari maskara kirurgikoa emango zaio, helburu honetarako prestatutako eta banakako erabilerako gela batera eramango da, eta familiari abisua emango zaio.



### PCR BIDEZ POSITIBOA BAIEZTATZEN BADA



#### Haur eta Lehen Hezkuntzan

Bizikidetzako talde egonkorreko ikasle batek positibo ematen badu PCR proban, talde osoa bakartuko da.

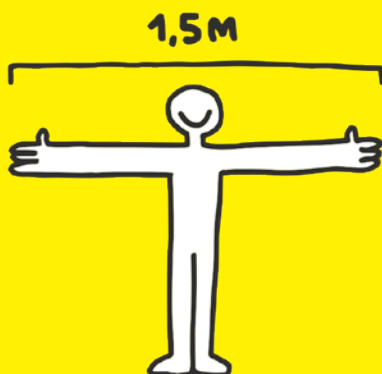


#### Bigarren Hezkuntzan:

ikasle batek positibo ematen badu, ikasle hori baino ez da bakartuko eta bai Osasunbideak hurbileko kontaktutzat jotzen dituenak ere.



**Pandemiaren kontrako  
prebentzio-neurri orokorrak  
ezagutzera gonbidatu nahi zaitugu,  
hezkuntzarako berariazko neurriak,  
eta bai Hezkuntza Departamentuaren  
galderen eta erantzunen atala,  
webgune honetan:  
[koronabirusa.nafarroa.eus](https://koronabirusa.nafarroa.eus)**



**ZAINDU ZAITEZ, ZAINDU GAITZAZU**