

RESULTADOS ACADÉMICOS DE NAVARRA

CURSO 2007/2008

Departamento de Educación del Gobierno de Navarra
Servicio de Inspección Educativa

Índice

INTRODUCCIÓN

- 1. PROCESO DE ELABORACIÓN DEL ESTUDIO**
- 2. EDUCACIÓN PRIMARIA**
- 3. EDUCACIÓN SECUNDARIA OBLIGATORIA**
- 4. PROGRAMAS DE INICIACIÓN PROFESIONAL**
- 5. BACHILLERATO**
- 6. FORMACIÓN PROFESIONAL ESPECÍFICA**

INTRODUCCIÓN

Este estudio recoge y analiza los resultados académicos de promoción y titulación, calificaciones, y en su caso, medidas de atención a la diversidad de los alumnos escolarizados en Centros Públicos y Centros Concertados de la Comunidad Foral de Navarra, en las enseñanzas no universitarias. Se trata de un estudio estadístico poblacional, por tanto sin error de muestreo, que incluye porcentajes de promoción, titulación, calificaciones por áreas, materias o ámbitos y medidas de atención a la diversidad en el curso 2007/2008

Aunque los resultados académicos son sólo uno de los indicadores para la evaluación del sistema educativo, es evidente que el rendimiento académico de los alumnos ayuda a detectar puntos fuertes y áreas de mejora en los centros.

Los datos que envían los centros, convenientemente estudiados y analizados, sirven de base al Área de valuación del alumnado del Servicio de Inspección para elaborar un informe de los resultados académicos globales (todos los centros) y desagregados (titularidad de los centros y modalidad lingüística del alumnado) de Navarra que debe remitirse tanto a los centros educativos como a las autoridades educativas. Por otra parte, también se elaborará un informe específico de cada uno de los centros educativos que se entrega a los mismos. Ambos informes tienen una periodicidad anual.

En cada uno de los apartados objeto de estudio se seguirá preferentemente el esquema:

- Tabla de datos
- Gráfico asociado que destaque algún aspecto relevante de los datos
- Resumen y valoración de los expuesto anteriormente

1. PROCESO DE ELABORACIÓN DEL ESTUDIO

1.1. Generación estadística

- En Educación Primaria los datos se han consignado en porcentajes.
- En ESO y Bachillerato, se han consignado los porcentajes, las medias y las desviaciones típicas
- En los PIP y Formación Profesional Específica los datos se han consignado en porcentajes.

Los porcentajes, mientras no se especifique lo contrario, han sido calculados sobre la totalidad de los alumnos calificados por nivel, ciclo o etapa en Educación Primaria, Educación Secundaria Obligatoria y Bachillerato; por modalidad y duración en los PIP y en Formación Profesional Específica.

1.2. Calificaciones positivas

Se entiende por calificación positiva:

- **En Educación Primaria**, la obtención en cada área como calificación final de ciclo SU; BI; NO y SO.
- **En Educación Secundaria Obligatoria y PIP**, la obtención en el área, materia y/o ámbito la calificación final mayor o igual a 5, distinguiendo:
 - ESO y grupos específicos (Unidad de Currículo Adaptado y Diversificación Curricular).
 - Programas de Iniciación Profesional (diferentes modalidades y duración).
- **En Bachillerato**, la obtención como calificación final de curso tras la convocatoria extraordinaria de una puntuación igual o superior a 5 puntos en la materia correspondiente tanto de 1º como de 2º curso.
- **En Formación Profesional Específica de Grado Medio y Grado Superior**, la obtención como calificación final de curso tras la convocatoria extraordinaria de una puntuación igual o superior a 5 puntos en los diferentes módulos de los que consta el ciclo.

1.3. Promoción y titulación del alumnado

Se ha tenido en cuenta:

- El número de alumnos que han promocionado al ciclo o curso siguiente en las diferentes etapas.
- Las condiciones en las que han promocionado los alumnos.
- El número de alumnos que han recibido el título correspondiente

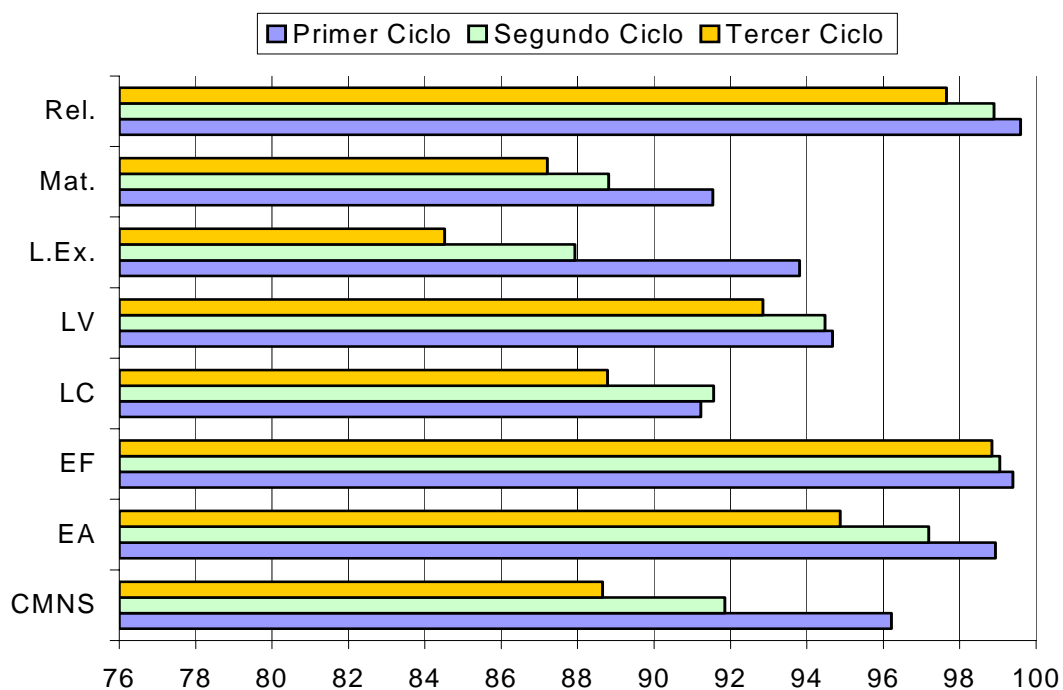
2. EDUCACIÓN PRIMARIA

2.1 Resultados académicos por áreas

2.1.1. Resultados académicos globales por áreas y ciclos

GRAFICO Nº 1. Calificaciones globales positivas por ciclos y áreas en Educación Primaria (Porcentajes).

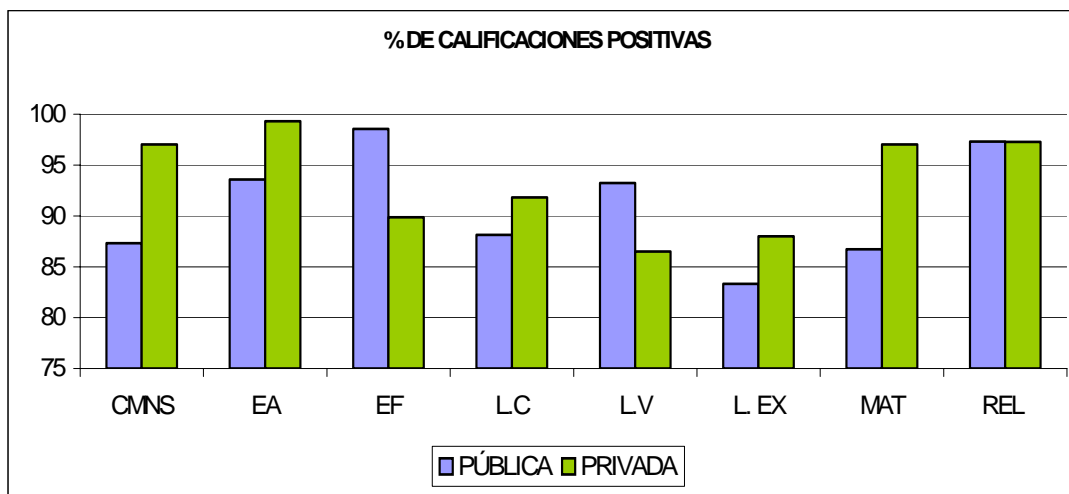
	CMNS	EA	EF	LC	LV	L. Ex.	Mat.	Rel.
Primer Ciclo	96,21	98,94	99,39	91,22	94,67	93,81	91,54	99,59
Segundo Ciclo	91,85	97,19	99,05	91,56	94,47	87,93	88,81	98,90
Tercer Ciclo	88,65	94,87	98,84	88,78	92,85	84,52	87,21	97,65



2.1.2. Resultados académicos globales por titularidad de centro

	% de calificaciones positivas 3 ^{ER} Ciclo							
	CMNS	EA	EF	LC	LV	L. Ex.	Mat.	Rel.
PÚBLICA	87,32	93,59	98,56	88,14	93,23	83,32	86,74	98,13
PRIVADA	97,02	99,30	89,86	91,83	86,51	88,00	97,03	97,02

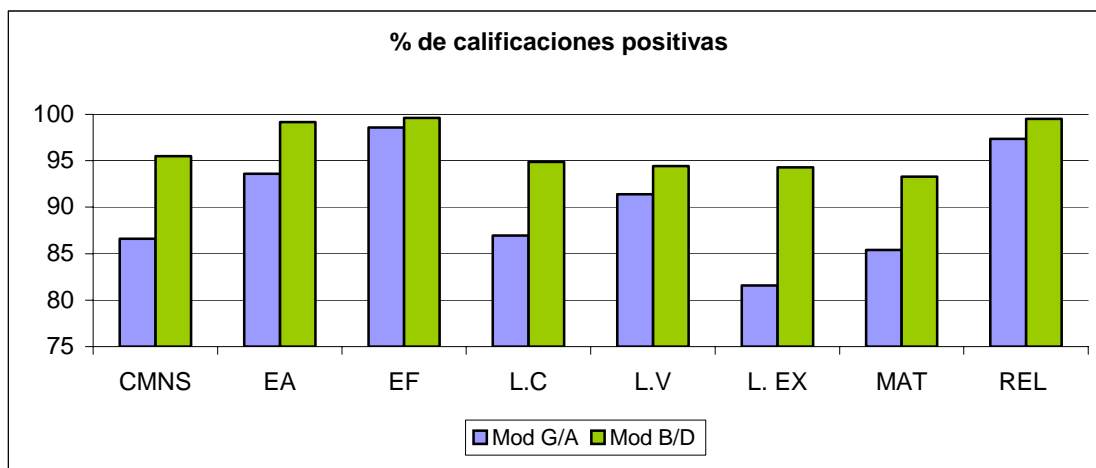
GRAFICO Nº 2. Calificaciones positivas en tercer ciclo de educación primaria según Titularidad de Centro.



2.1.3. Resultados académicos por áreas en el tercer ciclo según modalidad lingüística.

	% de calificaciones positivas 3 ^{ER} Ciclo							
	CMNS	EA	EF	LC	LV	L. Ex.	Mat.	Rel.
Mod G/A	86,61	93,59	98,60	86,96	91,40	81,59	85,39	97,36
Mod B/D	95,48	99,17	99,62	94,87	94,42	94,27	93,29	99,51

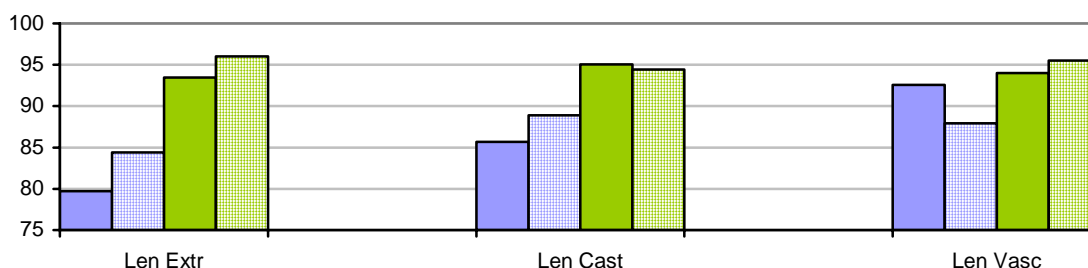
GRAFICO Nº 3 Calificaciones positivas en tercer ciclo de educación primaria según Modalidad lingüística

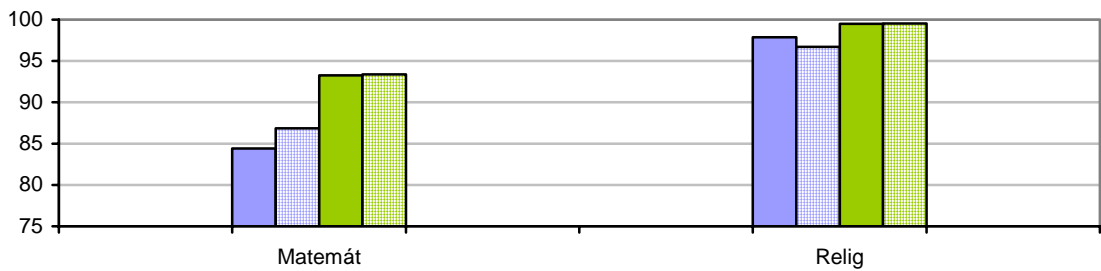
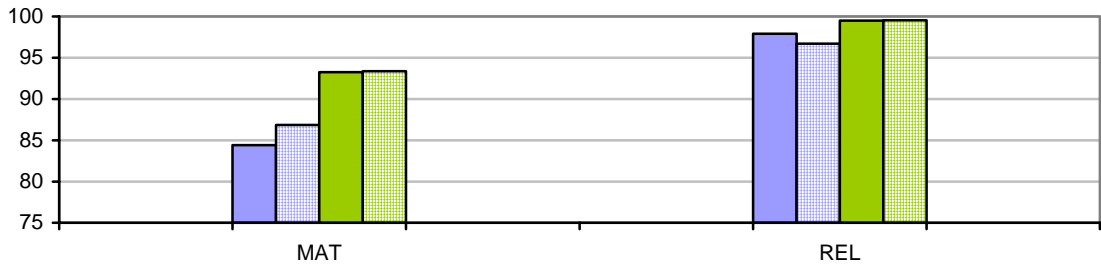


2.1.4. Resultados académicos por áreas en el 3^{er} ciclo según titularidad de Centro y modalidad lingüística

	% de calificaciones positivas							
	3 ^{ER} Ciclo							
	CMNS	EA	EF	LC	LV	L. Ex.	Mat.	Rel.
Pub G+A	84,49	91,64	98,19	85,68	92,56	79,71	84,41	97,89
Priv G+A	89,79	96,50	99,21	88,88	87,92	84,42	86,85	96,71
Pub B+D	95,25	99,05	99,58	95,04	93,99	93,46	93,25	99,49
Priv B+D	96,03	99,47	99,74	94,44	95,50	96,30	93,39	99,55

GRAFICO Nº 4. Porcentaje de calificaciones positivas en tercer ciclo de Educación Primaria, según titularidad de centro y modalidad lingüística.

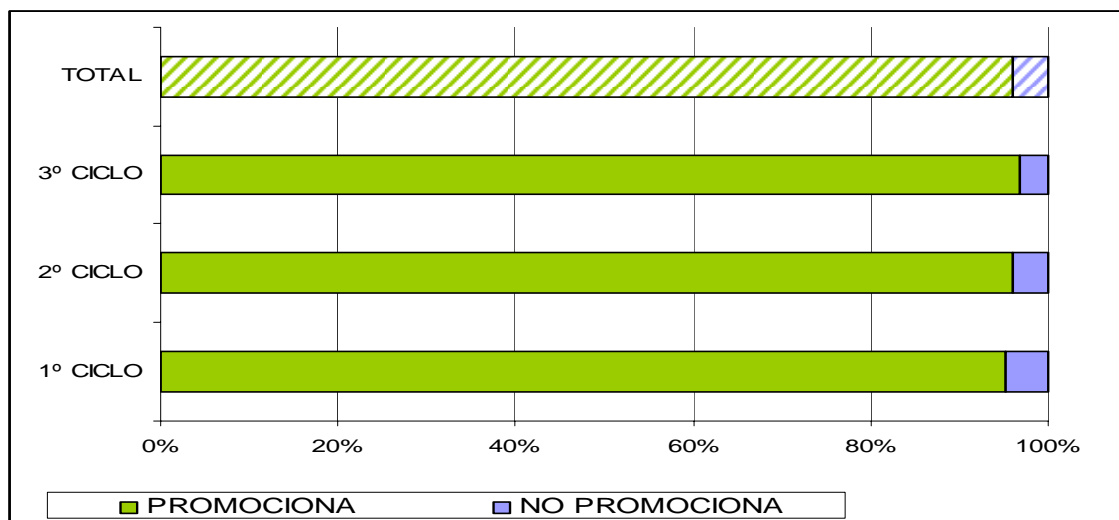




2.2. Promoción de alumnos

2.2.1. Porcentaje de alumnos que promociona por ciclos

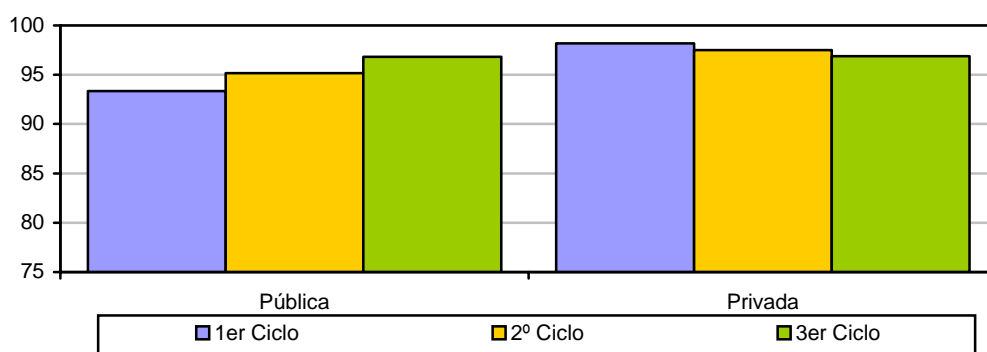
GRÁFICO Nº5. Promoción en Educación Primaria.



2.2.2. Porcentaje de alumnos que promociona por ciclos según titularidad de Centros

GRÁFICO Nº6 Promoción en Educación Primaria por ciclos según titularidad de Centro

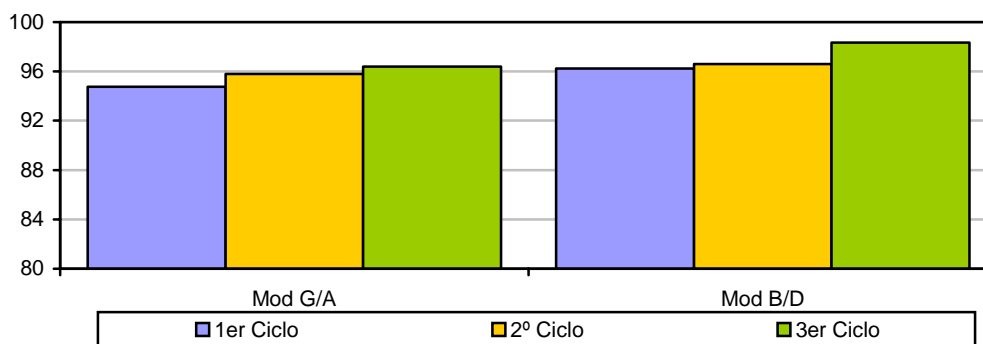
	1er Ciclo	2º Ciclo	3er Ciclo	Total
Publica	93.35	95.18	96.81	95.03
Privada	98.17	97.50	96.88	97.53



2.2.3. Porcentaje de alumnos que promociona por ciclos según modalidad lingüística

GRÁFICO Nº7 Promoción en Educación Primaria por ciclos según Modelo Lingüístico.

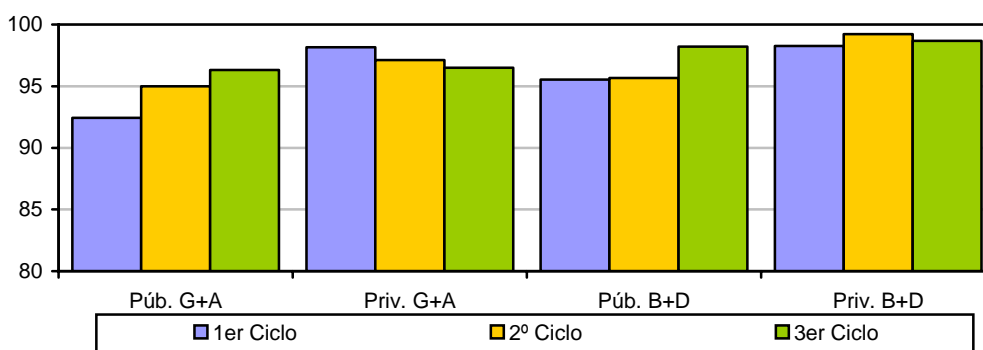
	1er Ciclo	2º Ciclo	3er Ciclo	total
Modelos G/A	94.77	95.81	96.39	95.64
Modelos B/D	96.23	96.61	98.34	97.00



2.2.4. Porcentaje de alumnos que promociona por ciclos según titularidad de Centros y modalidad lingüística

GRÁFICO Nº8 Promoción en Educación Primaria por ciclos según titularidad de Centro y Modelo Lingüístico.

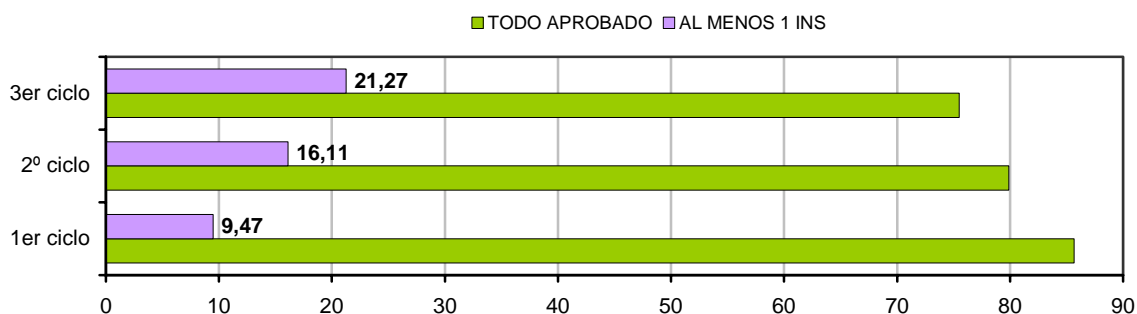
	1er Ciclo	2º Ciclo	3er Ciclo	total
Púb. G+A	92.43	94.99	96.31	94.55
Priv. G+A	98.15	97.11	96.50	97.28
Púb. B+D	95.53	95.67	98.21	96.37
Priv. B+D	98.15	99.23	98.68	98.71



2.2.5. Condiciones de promoción en primaria por ciclos

GRÁFICO Nº9 Condiciones de promoción en Educación Primaria por ciclos.

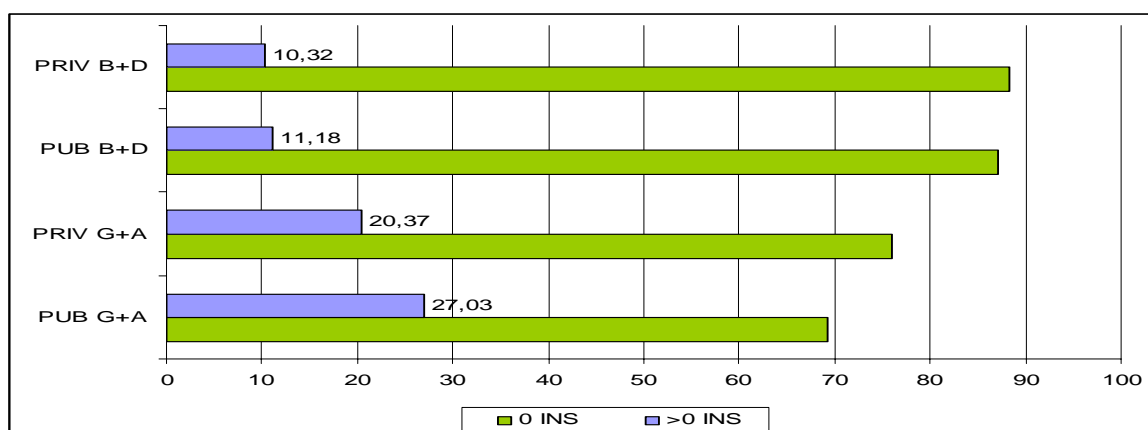
	1er ciclo	2º ciclo	3er ciclo
0 INS	85.66	79.88	75.51
1 INS	5.19	7.05	8.27
2 INS	2.22	4.04	5.11
>2 INS	2.06	5.02	7.89



2.2.6. Condiciones de promoción por ciclos, según titularidad de Centro y modalidad lingüística

GRÁFICO Nº 12 Condiciones de promoción a 1º de ESO según titularidad de Centro y modelo lingüístico.

	% de promoción			
	0 INS	1 INS	2 INS	>2 INS
Pub G+A	69.28	10.35	6.06	10.62
Priv G+A	75.96	8.24	4.74	7.39
Pub B+D	87.03	4.01	3.90	3.27
Priv B+D	88.36	4.5	3.17	2.65

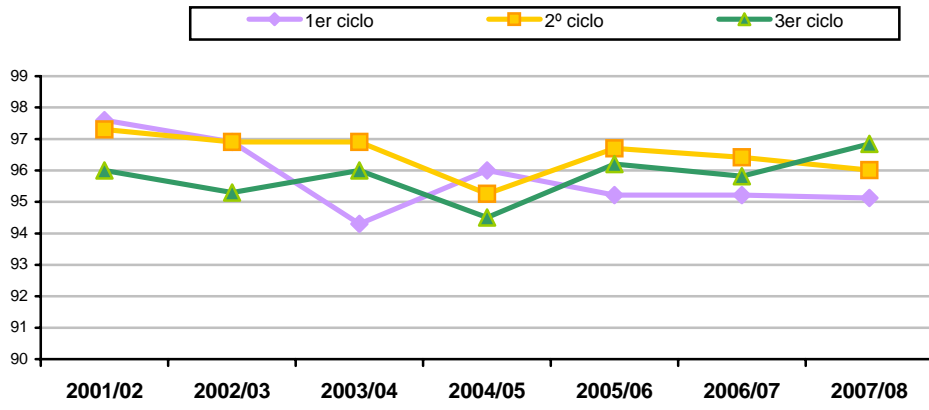


2.2.7. Evolución de la promoción del alumnado desde 2.002 hasta 2.008.

2.2.7.1. Evolución de la promoción por ciclos

GRÁFICO Nº 10 Evolución de la promoción en Educación Primaria.

	2002/03	2003/04	2004/05	2005/06	2006/07	2007/08
1º ciclo	96,4	94,3	96,0	95,22	95,22	95,13
2º ciclo	96,9	96,9	95,2	96,7	96,42	96,01
3º ciclo	95,3	96,0	94,5	96,2	95,82	96,84



3. EDUCACIÓN SECUNDARIA OBLIGATORIA

3.1. Introducción

La presentación del análisis de los datos que nos proporcionan las calificaciones finales del alumnado de ESO se han desagregado, además de la vía ordinaria, en dos vías diferenciadas:

- Diversificación Curricular
- Unidad de Currículo Adaptado.

3.2. Grupos ordinarios (1º- 2º - 3º - 4º curso)

3.2.1. Resultados académicos por áreas y/o materias.

3.2.1.1. Resultados académicos de 1º de E.S.O

TÁBLA Nº 1. Porcentaje de calificaciones positivas y nota media global en 1º de ESO.

CONVOCATORIA JUNIO + SEPTIEMBRE					
ASIGNATURAS	Total alumnos	nº positiva.	% positiva.	MEDIA.	Desv Típica.
Ciencias de la Naturaleza	6201	5022	80,99	5,55	2,39
Ciencias Sociales	6220	5039	81,01	5,66	2,45
Educación Física	5913	5419	91,65	6,46	2,03
Lengua Castellana y Literatura	6198	5020	80,99	5,50	2,27
Lengua Vasca y Literatura	1995	1807	90,58	6,23	1,89
1ª Lengua Extranjera	6361	4952	77,85	5,49	2,51
Matemáticas	6312	4916	77,88	5,41	2,43
2ª Lengua Extranjera	1652	1545	93,52	6,66	1,96
Tecnología	6074	5175	85,20	5,93	2,30
Música	6038	5139	85,11	6,15	2,49
Optativa	3672	2961	80,64	5,49	2,43
Religión	3869	3633	93,90	6,79	2,10

GRÁFICO Nº 11. Calificaciones positivas globales en los grupos ordinarios de 1º ESO (porcentajes).

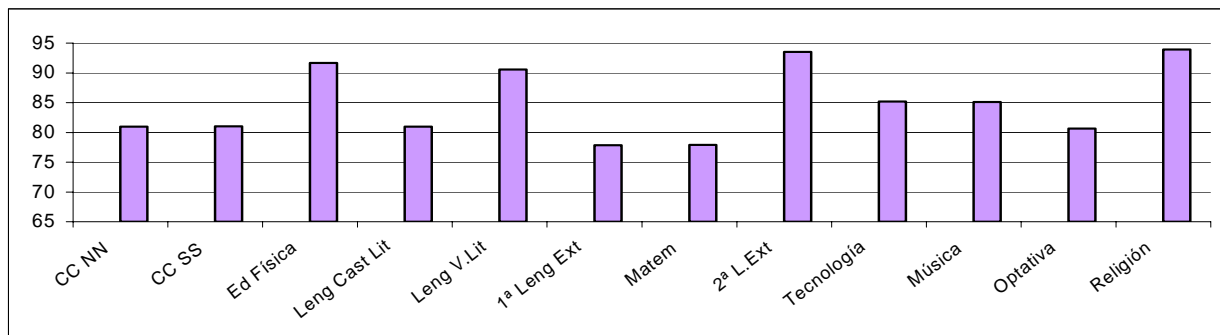


GRÁFICO Nº 12. Notas medias globales en los grupos ordinarios de 1º ESO.

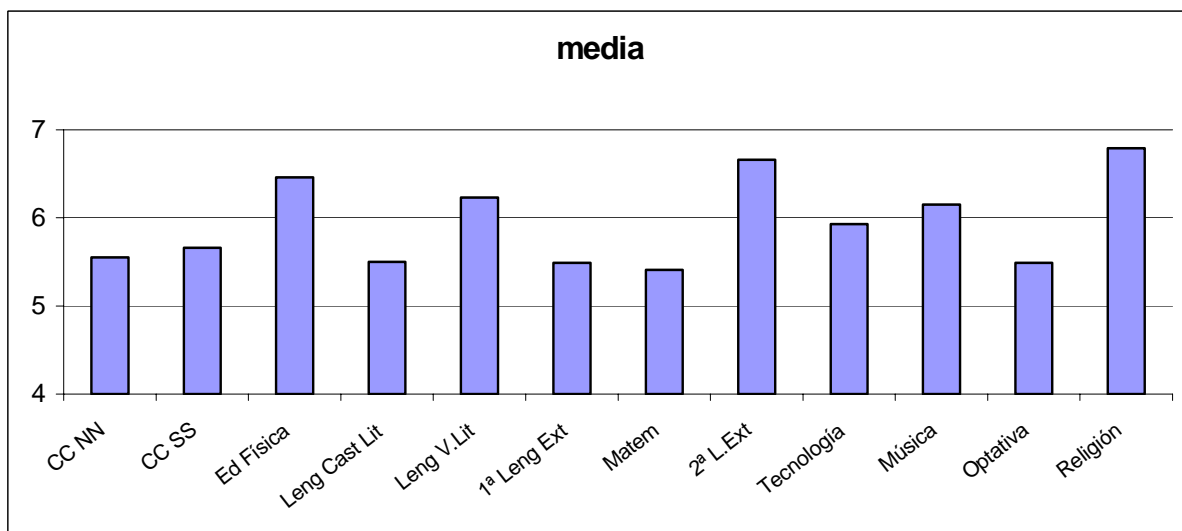
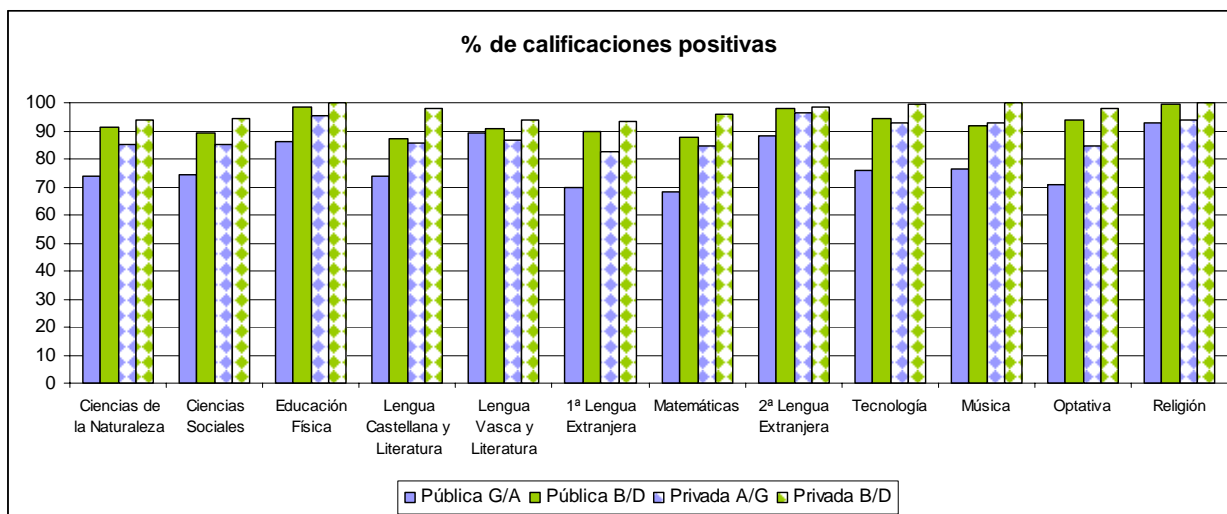


TABLA N 2. Calificaciones positivas y notas medias obtenidas en las distintas asignaturas en los grupos ordinarios de **1º ESO**, según titularidad de Centro y modalidad lingüística.

CONVOCATORIA JUNIO + SEPTIEMBRE								
ASIGNATURAS	Pública G/A		Pública B/D		Privada A/G		Privada B/D	
	% Positivas	Media	% Positivas	Media	% Positivas	Media	% Positivas	Media
Ciencias de la Naturaleza	73,75	5,02	91,19	6,28	84,99	5,90	93,77	6,18
Ciencias Sociales	74,22	5,19	89,23	6,15	84,88	6,01	94,55	6,30
Educación Física	85,92	5,97	98,39	6,91	95,62	6,84	99,75	7,13
Lengua Castellana y Literatura	74,10	5,01	86,99	5,95	85,52	5,85	97,99	6,31
Lengua Vasca y Literatura	89,02	6,36	90,80	6,08	86,62	6,07	93,94	6,43
1ª Lengua Extranjera	69,55	4,89	89,55	6,17	82,57	5,91	93,27	6,42
Matemáticas	68,39	4,82	87,62	6,09	84,78	5,80	95,78	6,44
2ª Lengua Extranjera	88,24	6,25	97,72	7,40	96,62	6,66	98,30	7,14
Tecnología	75,65	5,17	94,41	6,69	92,99	6,52	99,49	7,01
Música	76,18	5,55	91,72	6,74	92,89	6,63	100,00	6,99
Optativa	70,63	4,73	94,04	6,28	84,67	5,91	98,19	6,55
Religión	92,89	6,82	99,53	7,42	93,73	6,68	100,00	6,83

GRÁFICO Nº 13. Calificaciones positivas de las asignaturas en los grupos ordinarios de 1º ESO. según titularidad de Centro y modalidad lingüística.



Ampliamos la parte de la gráfica que corresponde a las asignaturas progresivas:

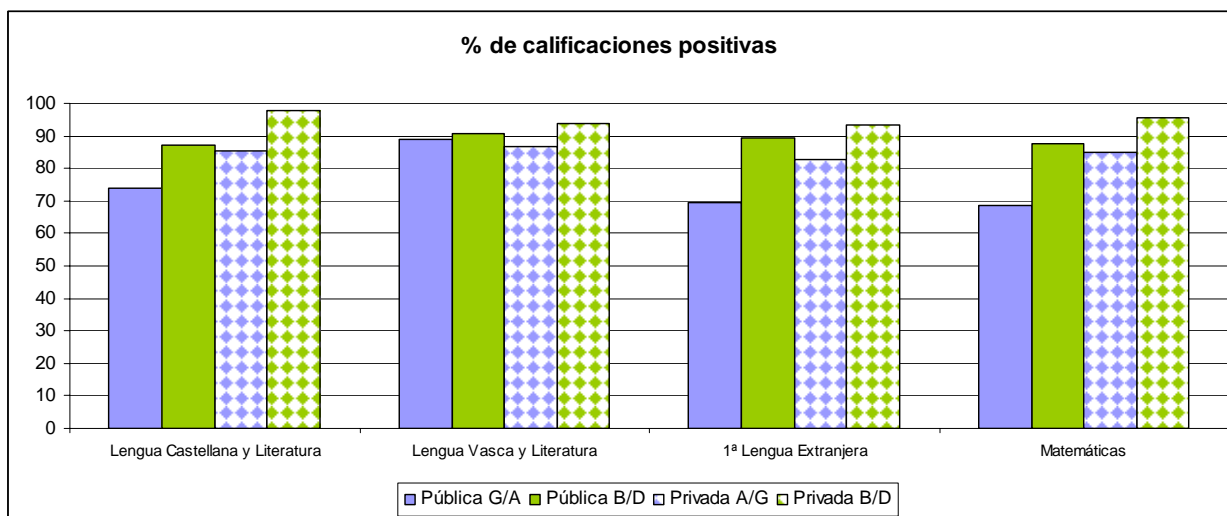
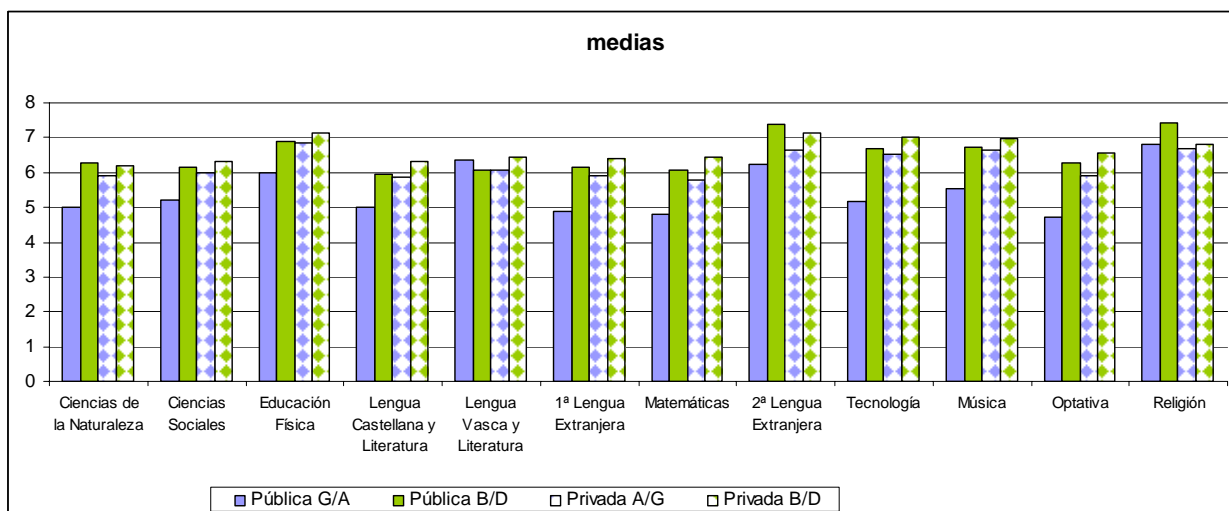
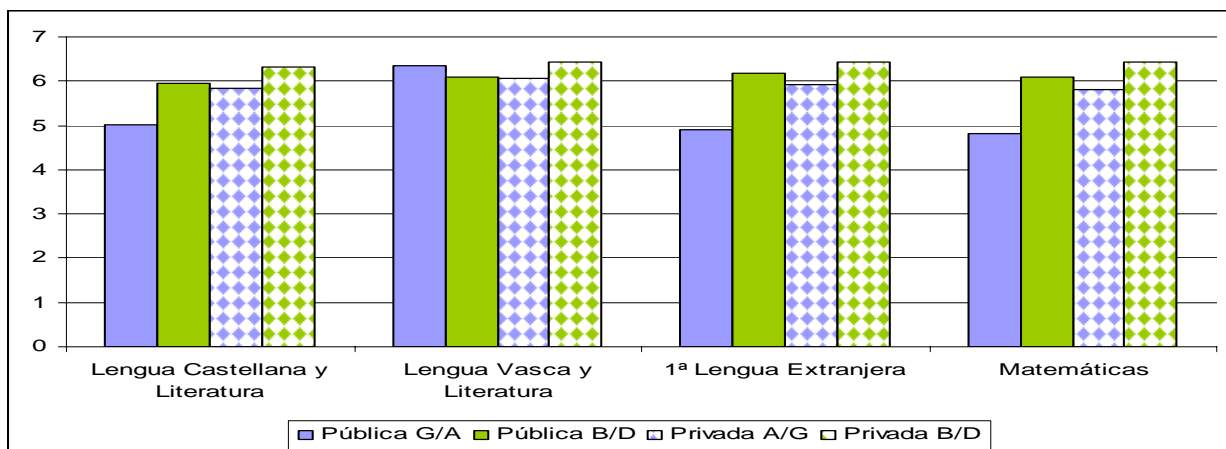


GRÁFICO Nº 14. Calificaciones medias en los grupos ordinarios de 1º ESO, según titularidad de Centro y modalidad lingüística.



Ampliamos la parte de la gráfica que corresponde a las asignaturas progresivas



3.2.1.2.. Resultados académicos de 2º de ESO

TÁBLA Nº 3. Porcentaje de calificaciones positivas y nota media global en 2º de ESO.

ASIGNATURAS	CONVOCATORIA JUNIO + SEPTIEMBRE					
	Total alumnos	n Positivas	% Positivas	% Pendientes	Media	DT
Ciencias de la Naturaleza	6049	4876	80,61	3,95	5,69	2,22
Ciencias Sociales	6034	4889	81,02	3,89	5,78	2,28
Educación Física	5817	5339	91,78	1,65	6,55	1,89
Educación Plástica y Visual	5875	5130	87,32	0,48	6,04	2,21
Lengua Castellana y Literatura	6028	4895	81,20	3,72	5,60	2,11
Lengua Vasca y Literatura	1983	1792	90,37	0,86	6,17	1,88
1ª Lengua Extranjera	6175	4805	77,81	4,83	5,64	2,28
Matemáticas	6272	4749	75,72	4,51	5,40	2,27
2ª Lengua Extranjera	1466	1359	92,70	0,61	6,50	1,85
Tecnología	5955	5058	84,94	2,96	5,94	2,19
Optativa	3801	3232	85,03	0,92	5,64	2,16
Religión	3735	3538	94,73	1,18	6,96	1,94

GRÁFICO Nº 15. Calificaciones positivas globales en los grupos ordinarios de 2º ESO.

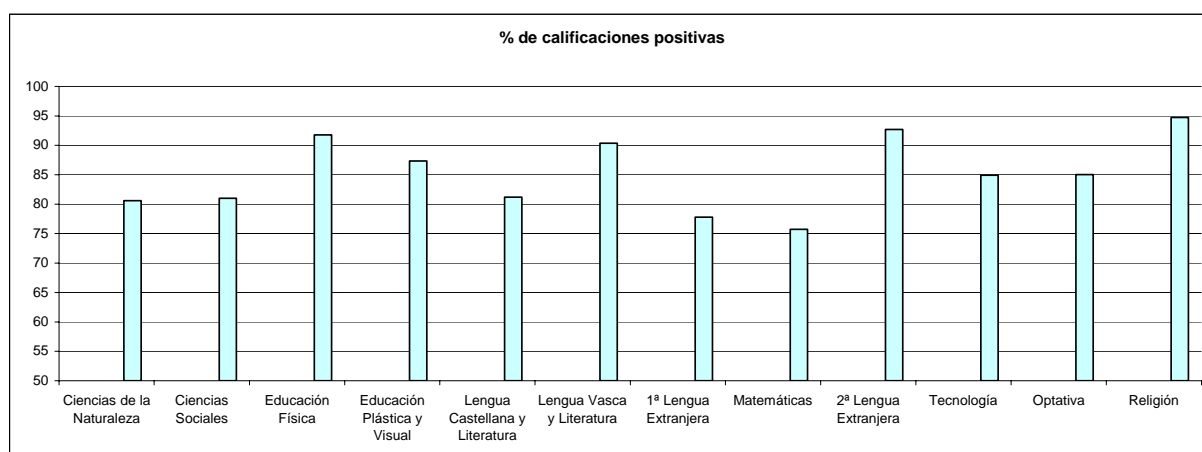


GRÁFICO Nº 16. Notas medias globales en los grupos ordinarios de 2º ESO.

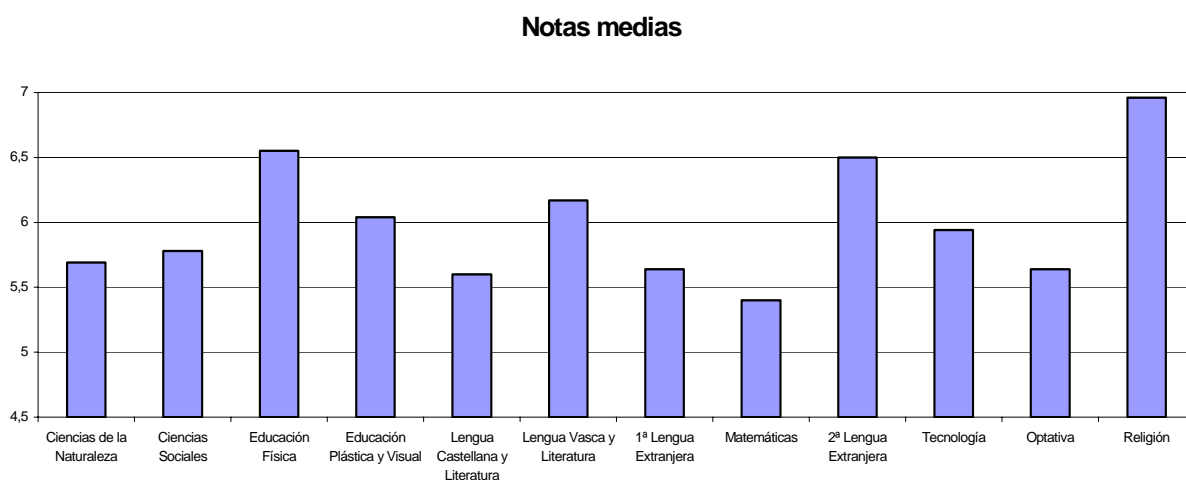


GRÁFICO Nº 17. Porcentaje de pendientes en los grupos ordinarios de 2º ESO. La gráfica recoge el porcentaje de alumnado que no puede ser evaluado de cada asignatura de 2º de ESO por no tener superada la homologa de 1º

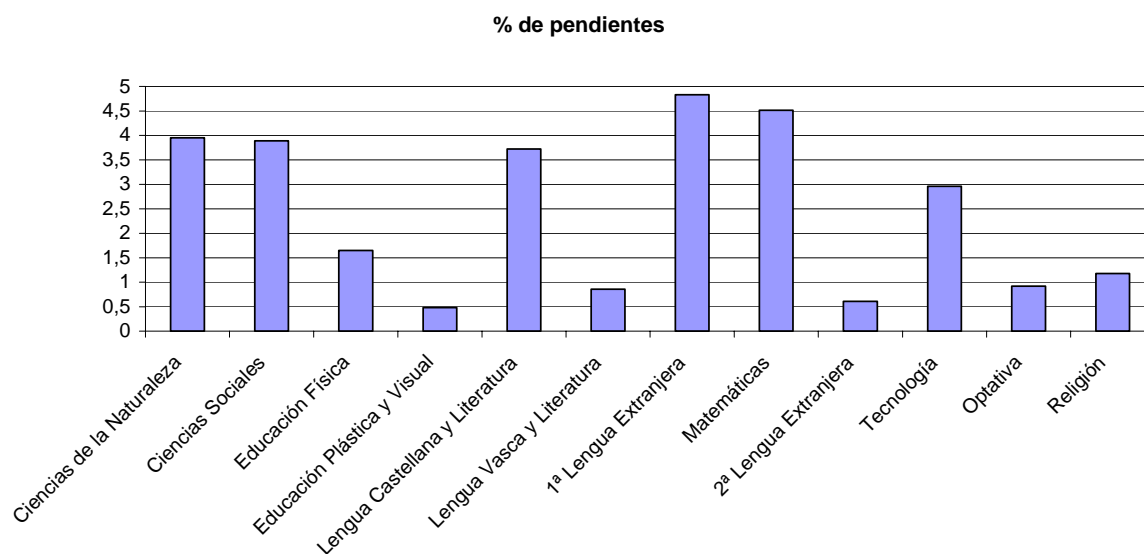
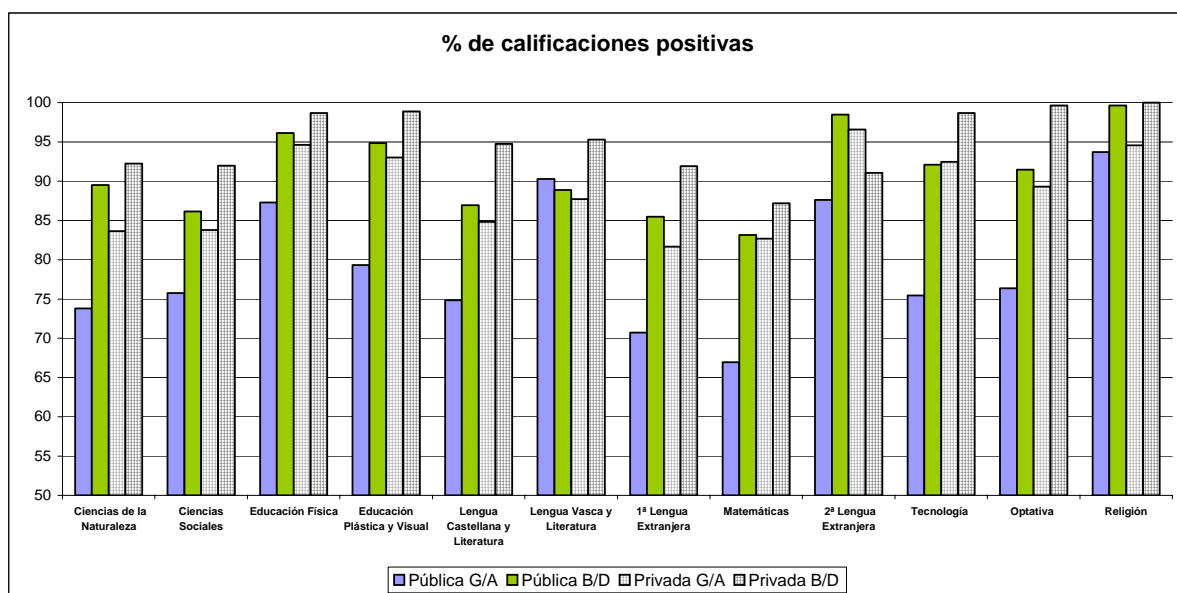


TABLA Nº 4. Calificaciones positivas y notas medias obtenidas en las distintas asignaturas en los grupos ordinarios de **2º ESO**, según titularidad de centro y modalidad lingüística.

CONVOCATORIA JUNIO + SEPTIEMBRE												
ASIGNATURAS	Pública G/A			Pública B/D			Privada G/A			Privada B/D		
	% Positivas	% Pendientes	Media	% Positivas	% Pendientes	Media	% Positivas	% Pendientes	Media	% Positivas	% Pendientes	Media
Ciencias de la Naturaleza	73,81	6,25	5,27	89,50	2,33	6,19	83,65	2,20	5,93	92,25	0,26	6,17
Ciencias Sociales	75,77	6,15	5,45	86,14	2,45	6,05	83,78	2,04	5,99	91,99	0,78	6,28
Educación Física	87,28	2,92	6,22	96,13	0,33	6,74	94,61	0,85	6,77	98,68		7,24
Educación Plástica y Visual	79,32	0,74	5,44	94,84	0,55	6,60	93,00	0,16	6,46	98,87		6,94
Lengua Castellana y Literatura	74,85	6,04	5,25	86,94	2,25	5,91	84,83	1,79	5,77	94,74	0,26	6,30
Lengua Vasca y Literatura	90,27	0,97	6,31	88,86	1,08	6,09	87,73	1,23	6,16	95,28		6,18
1ª Lengua Extranjera	70,72	8,11	5,25	85,49	2,54	6,04	81,66	2,12	5,86	91,93		6,23
Matemáticas	66,96	7,53	4,96	83,14	2,98	6,06	82,70	1,71	5,59	87,18		5,90
2ª Lengua Extranjera	87,60	1,31	6,24	98,47		7,09	96,59	0,21	6,55	91,06		6,33
Tecnología	75,45	5,23	5,24	92,10	1,21	6,40	92,47	1,10	6,49	98,68		6,94
Optativa	76,38	1,14	4,97	91,46	0,62	5,98	89,30	0,99	6,04	99,62		6,78
Religión	93,69	1,95	7,15	99,63	0,37	7,76	94,57	0,75	6,71	100,00		6,73

GRÁFICO Nº 18 Calificaciones positivas en los grupos ordinarios de **2º ESO.** según titularidad de Centro y modalidad lingüística.



Ampliamos la parte de la gráfica que corresponde a las asignaturas progresivas

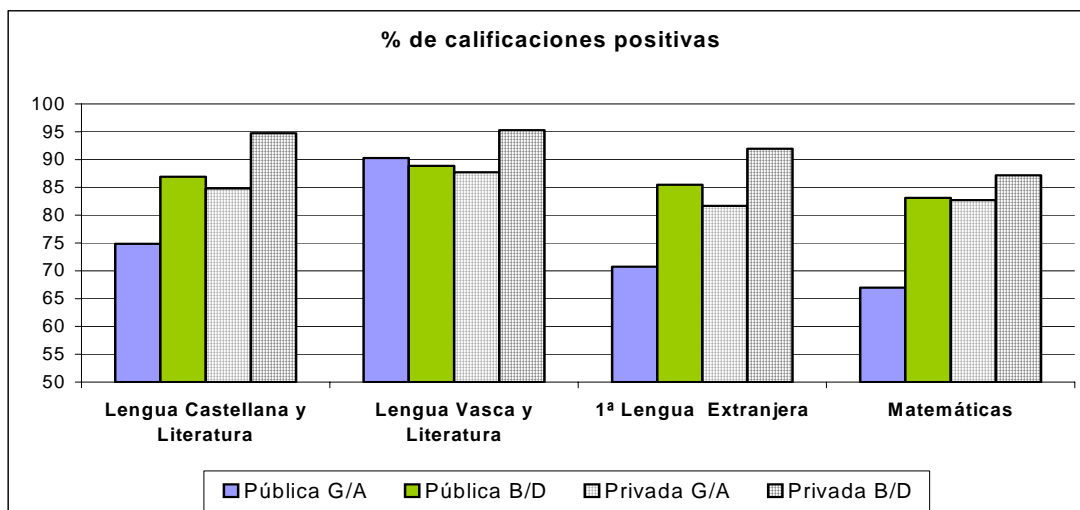
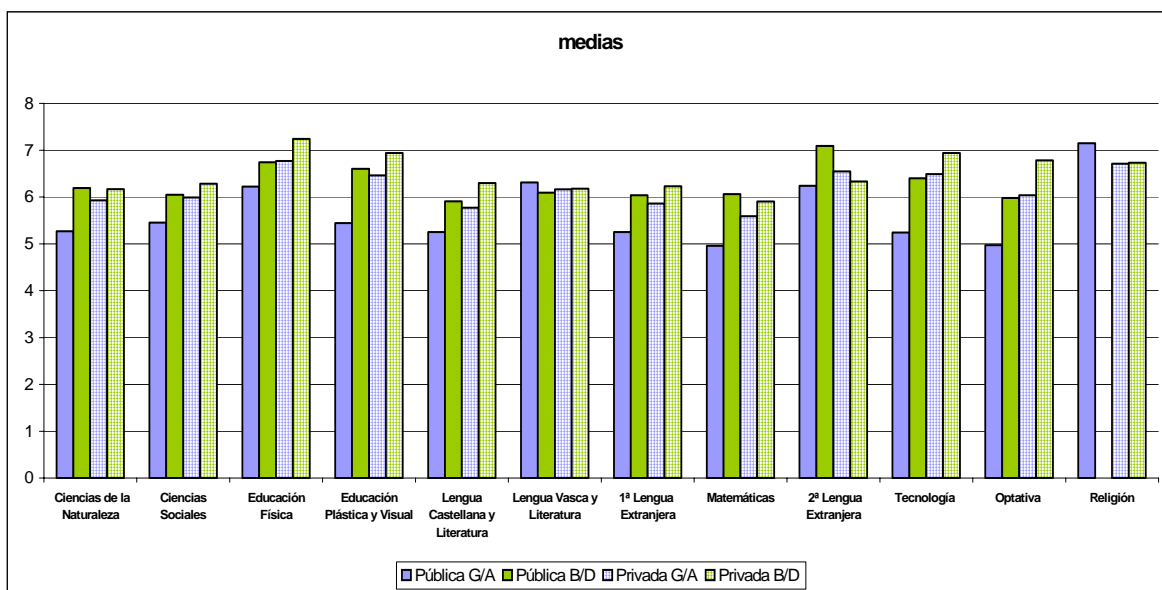


GRÁFICO Nº 19. Calificaciones medias en los grupos ordinarios de **2º ESO**, según titularidad de Centro y modalidad lingüística.



Ampliamos la parte de la gráfica que corresponde a las asignaturas progresivas

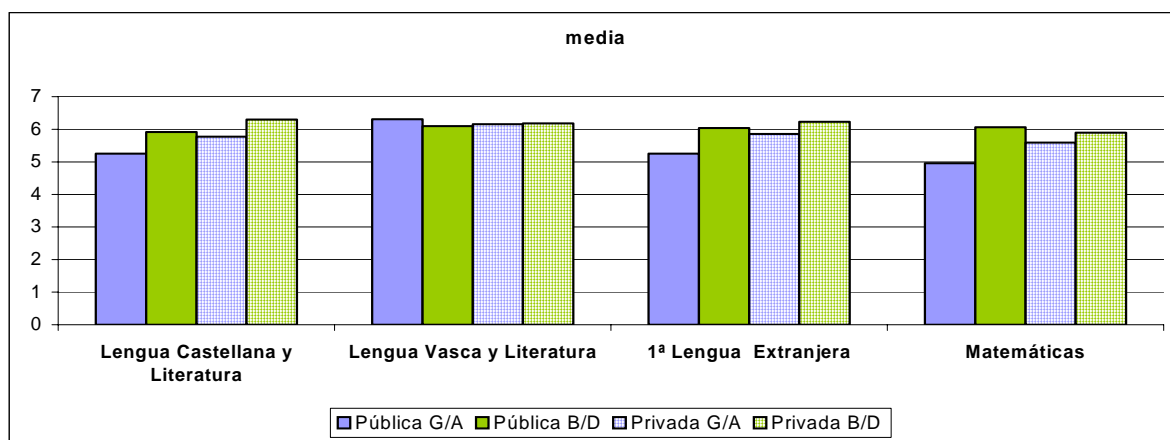
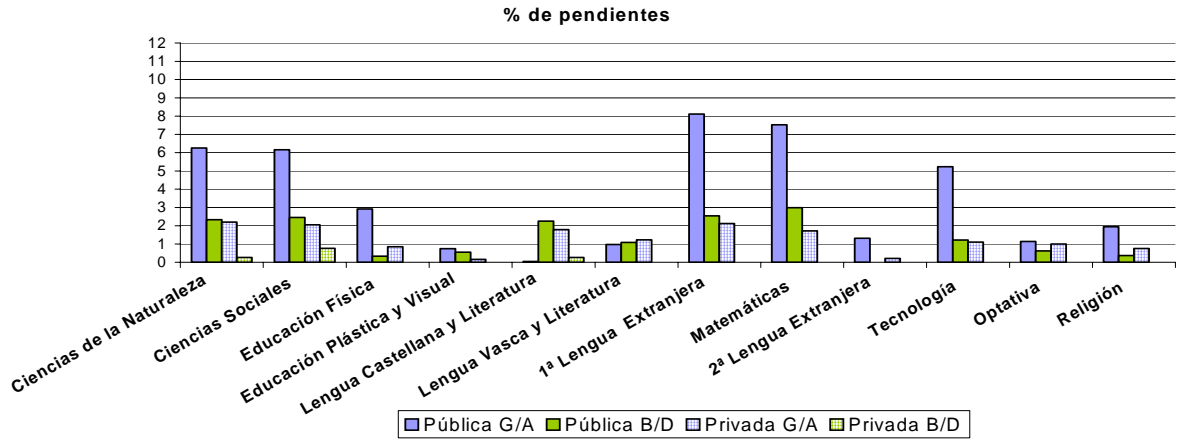


GRÁFICO Nº 20 Porcentaje de pendientes en los grupos ordinarios de **2º ESO**, según titularidad de Centro y modalidad lingüística.



3.2.1.3.. Resultados académicos de 3º de E.S.O

TÁBLA Nº 5. Datos globales de las calificaciones en los grupos ordinarios de 3º de ESO

CONVOCATORIA JUNIO + SEPTIEMBRE						
ASIGNATURAS	Nº Alumnos	Nº Positivas	% Positivas	% Pendientes	Media	DT
Ciencias de la Naturaleza	5414	4237	78,26	1,53	5,38	2,21
Ciencias Sociales	5295	4470	84,42	1,74	5,71	2,11
Educación Física	5133	4854	94,56	0,64	6,65	1,73
Educación Plástica y Visual	5109	4576	89,57	1,06	6,11	2,02
Lengua Castellana y Literatura	5382	4333	80,51	1,56	5,42	2,10
Lengua Vasca y Literatura	1748	1613	92,28	0,69	6,18	1,78
1ª Lengua Extranjera	5416	4305	79,49	2,66	5,53	2,14
Matemáticas	5609	4155	74,08	2,80	5,11	2,18
Música	5196	4584	88,22	0,19	6,19	2,25
2ª Lengua Extranjera	1282	1287	100,39	0,23	6,94	3,08
Educación para la Ciudadanía	4598	4337	94,32	0	6,54	1,91
Optativa	2873	2560	89,11	0,63	5,98	2,02
Religión	3238	3109	96,02	0,31	6,97	1,78

GRÁFICO Nº 21. Calificaciones positivas globales en los grupos ordinarios de 3º ESO (porcentajes)

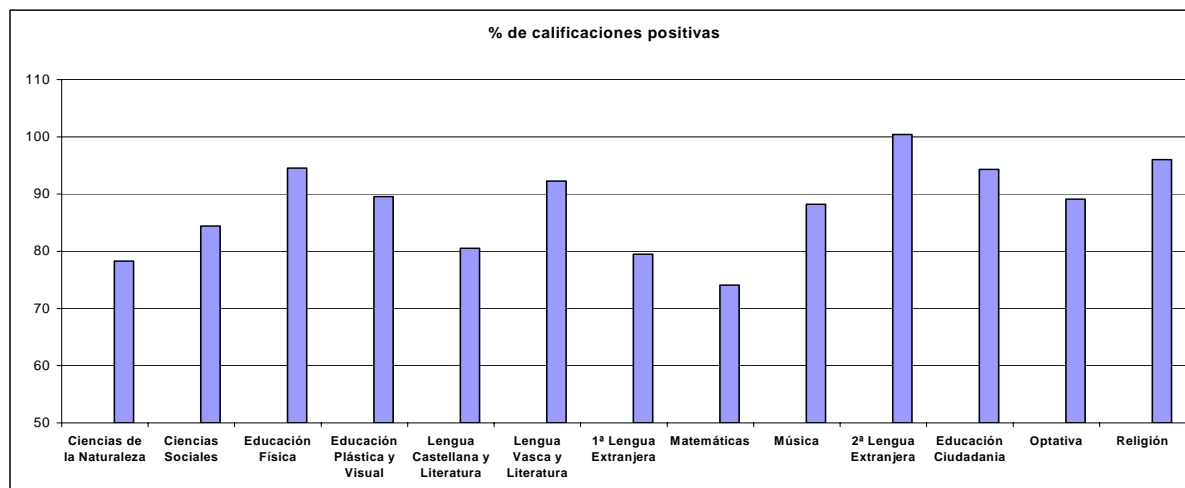


GRÁFICO Nº 22. Calificaciones Medias globales en los grupos ordinarios de 3º ESO.

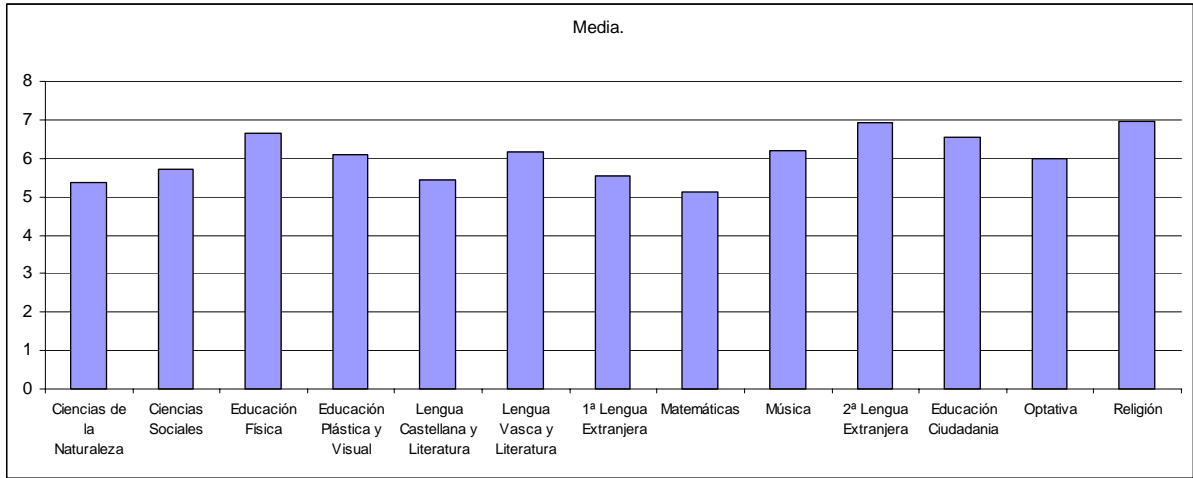


GRÁFICO Nº 23. Porcentaje de pendientes en los grupos ordinarios de 3º ESO.

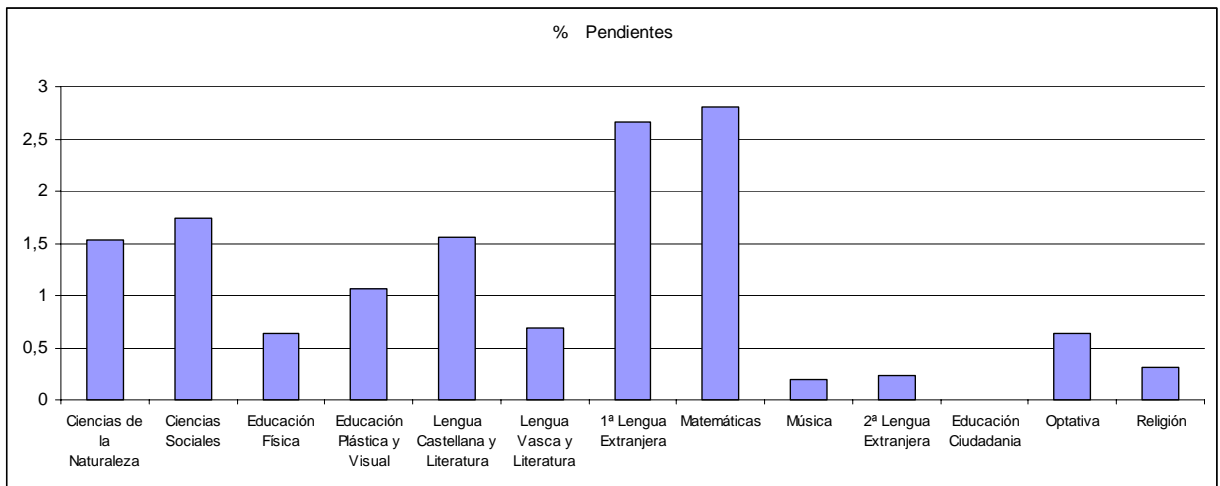
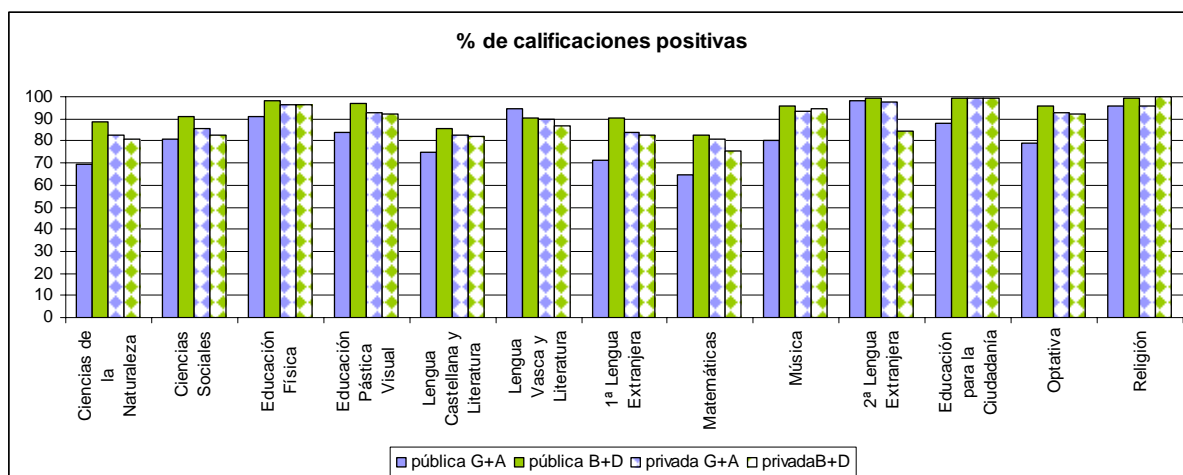


TABLA Nº 6 Calificaciones positivas y notas medias obtenidas en las distintas asignaturas en los grupos ordinarios de **3º ESO** según titularidad de Centro y modalidad lingüística (porcentajes).

CONVOCATORIA JUNIO + SEPTIEMBRE												
ASIGNATURAS	Pública G/A			Pública B/D			Privada G/A			Privada B/D		
	% Positivas	% Pendientes	Media	% Positivas	% Pendientes	Media	% Positivas	% Pendientes	Media	% Positivas	% Pendientes	Media
Ciencias de la Naturaleza	69,60	2,15	4,89	88,40	0,49	6,02	82,88	1,29	5,61	80,87	1,09	5,86
Ciencias Sociales	80,57	2,05	5,50	91,05		6,05	85,53	1,57	5,77	82,55	1,11	5,69
Educación Física	91,08	0,90	6,25	98,31		7,11	96,61	0,51	6,87	96,67		6,93
Educación Plástica Visual	83,65	1,88	5,72	97,02		6,79	92,59	0,67	6,25	92,43		6,36
Lengua Castellana y Literatura	75,09	2,02	5,18	85,64	0,74	5,72	82,59	1,55	5,48	81,77		5,84
Lengua Vasca y Literatura	94,47	0,61	6,46	90,49	0,13	6,06	89,81	3,70	6,36	86,78	0,28	5,90
1ª Lengua Extranjera	71,02	3,89	5,04	90,13	1,50	6,23	83,58	1,93	5,74	82,69	1,10	6,00
Matemáticas	64,50	4,15	4,62	82,90	1,19	5,70	80,60	2,27	5,38	75,47	0,27	5,40
Música	80,30	0,26	5,67	95,98		7,18	93,31	0,06	6,32	94,69		6,55
2ª Lengua Extranjera	98,12	0,75	7,01	117,98		8,17	97,58	0,97	6,62	84,40		6,07
Educación para la Ciudadanía	88,07		6,10	99,61		7,08	99,54		6,80	99,36		6,63
Optativa	79,29	0,73	5,32	95,65	0,27	6,57	92,88	0,77	6,21	92,19		6,30
Religión	95,70	0,08	7,17	99,50		7,60	95,63	0,51	6,76	100,00		7,05

GRÁFICO Nº 24 . Calificaciones positivas en los grupos ordinarios de **3º ESO** según titularidad de Centro y modalidad lingüística.



Ampliamos la parte de la gráfica que corresponde a las asignaturas progresivas

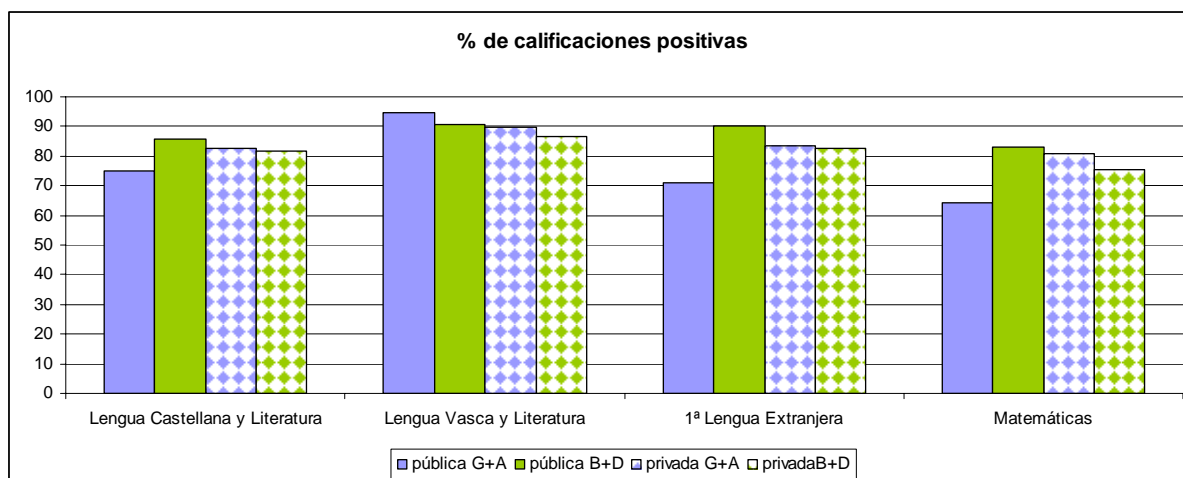
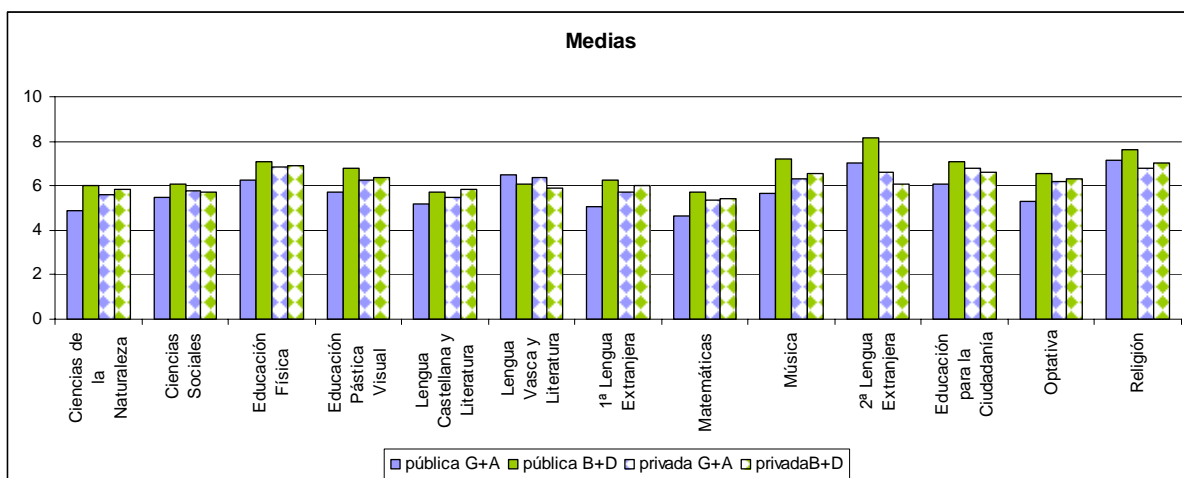


GRÁFICO Nº 25. Calificaciones medias en los grupos ordinarios de **3º ESO**, según titularidad de centro y modalidad lingüística.



Ampliamos la parte de la gráfica que corresponde a las asignaturas progresivas:

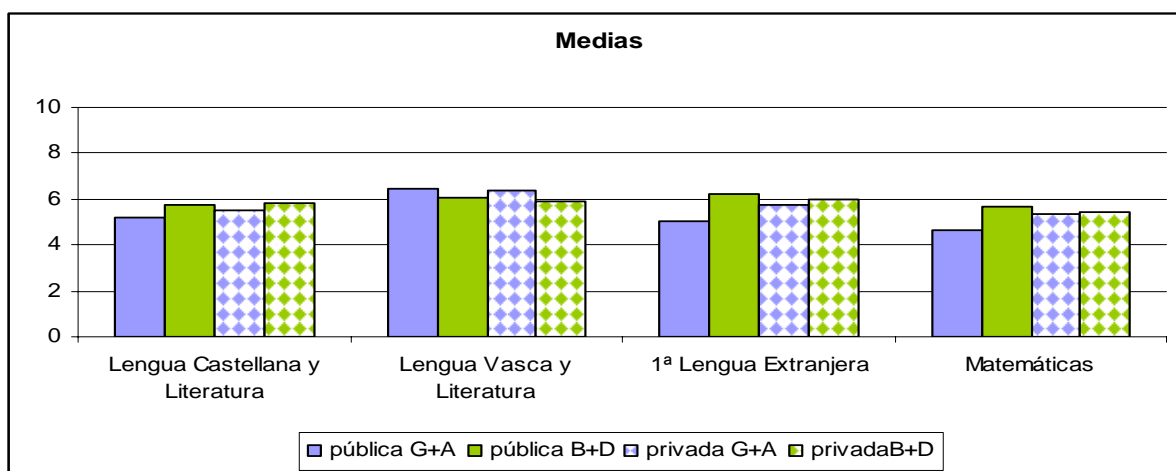
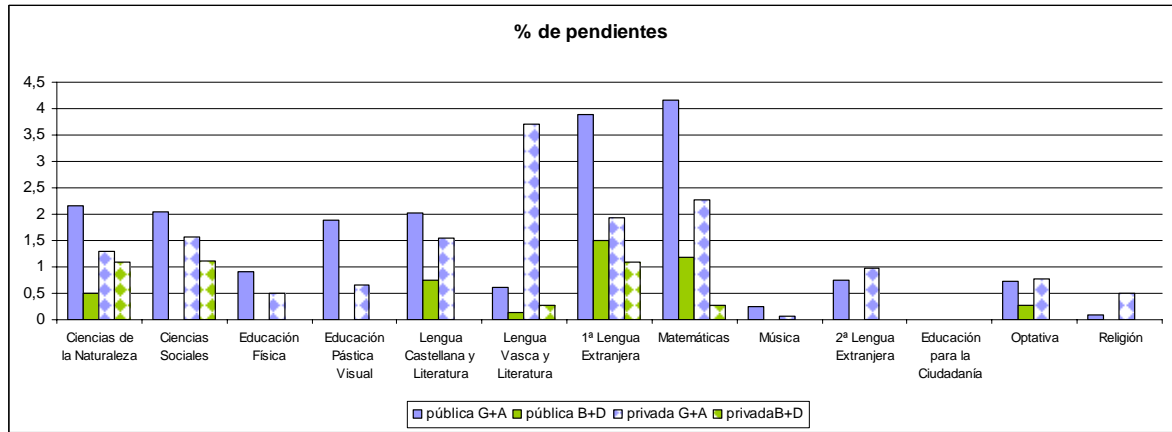


GRÁFICO Nº26. Porcentaje de pendientes en los grupos ordinarios de **3º ESO** según titularidad de Centro y modalidad lingüística.

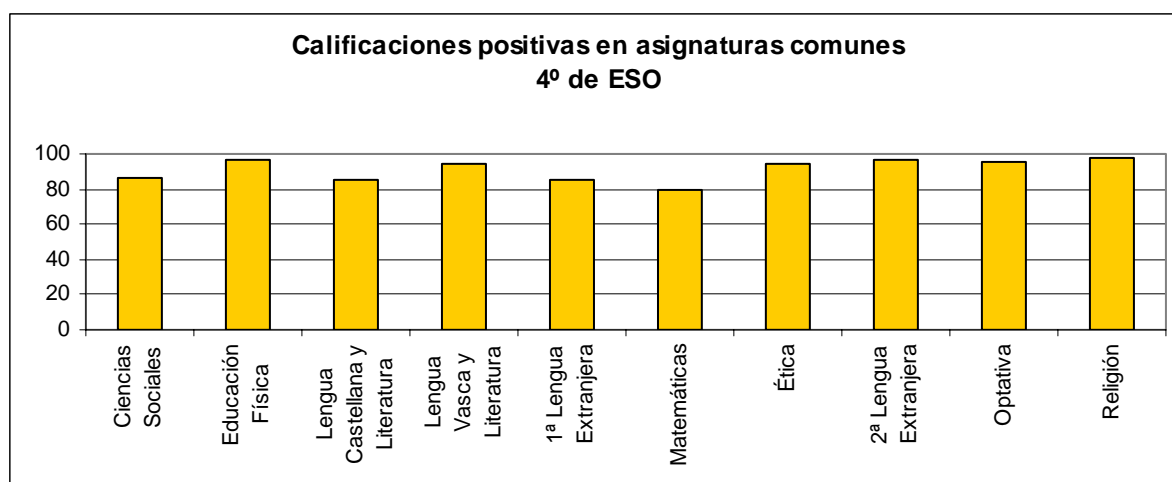


3.2.1.4. Resultados académicos de 4º de ESO

TÁBLA Nº 7. Porcentaje de calificaciones positivas y nota media global en 4º de ESO.

ASIGNATURAS	CONVOCATORIA JUNIO + SEPTIEMBRE					
	Total alumnos	Nº de positivas	% Positivas	% Pendientes	Media	DT
Ciencias Sociales	4663	4016	86,12	0,26	5,83	2,08
Educación Física	4662	4529	97,15	0,24	6,91	1,57
L. Cast. y Literatura	4662	3998	85,76	0,79	5,62	1,87
Lengua Vasca y Literatura	1599	1506	94,18	0,13	6,18	1,62
1ª Lengua Extranjera	4662	3970	85,16	1,29	5,83	1,96
Matemáticas	4660	3706	79,53	2,10	5,36	1,96
Ética	4663	4389	94,12		6,42	1,82
2ª Lengua Extranjera	1045	1014	97,03	0,29	6,57	1,63
Optativa	2384	2285	95,85		6,62	1,67
Religión	2988	2918	97,66	0,07	7,13	1,68
Biología y Geología	2407	2207	91,69	0,21	6,30	1,84
Física y Química	2472	2189	88,55	0,12	6,05	1,96
Cultura Clásica	1325	1235	93,21	0,45	6,20	1,79
Literatura Universal	299	278	92,98		5,93	1,62
Geografía Económica	738	699	94,72		6,13	1,55
IP-Transición a la V. Ad.	797	714	89,59		5,73	1,79
Tecnología	942	835	88,64	0,32	5,68	1,79

GRÁFICO Nº 27. Calificaciones positivas globales en los grupos ordinarios de 4º ESO (porcentaje).



(En la recogida de datos de Matemáticas no se ha tenido en cuenta la división en Matemáticas A y B).

GRÁFICO Nº 28. Calificaciones positivas globales en materias de itinerario de 4º ESO (porcentaje).

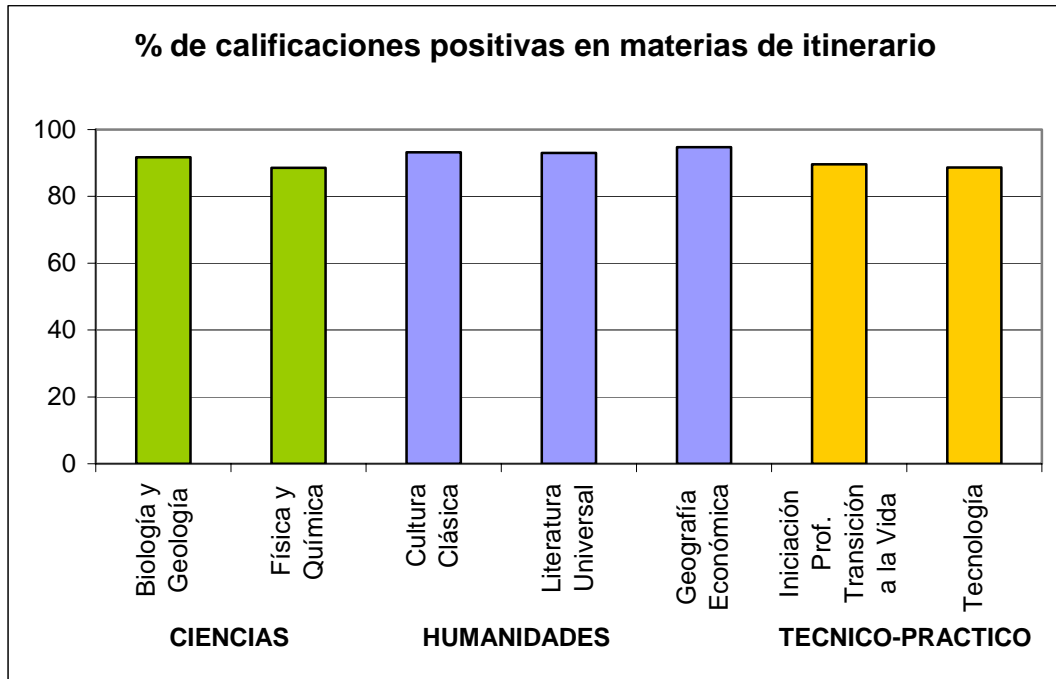


GRÁFICO Nº 29. Calificaciones medias globales en los grupos ordinarios de 4º ESO.

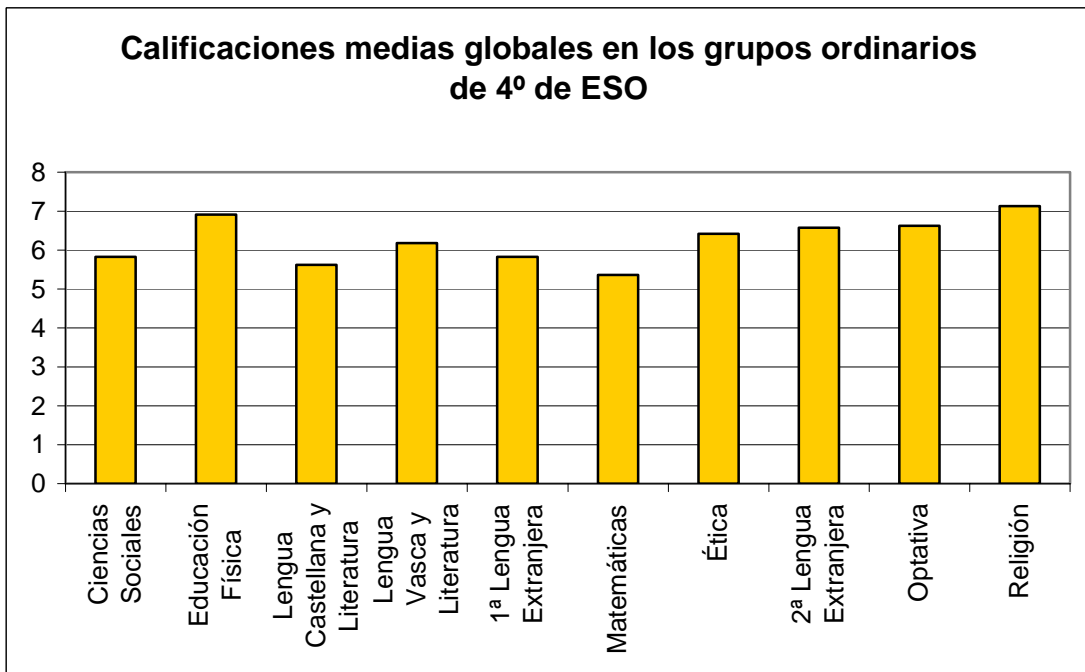


GRÁFICO Nº 30. Calificaciones Medias de materias de itinerario, de 4º ESO.

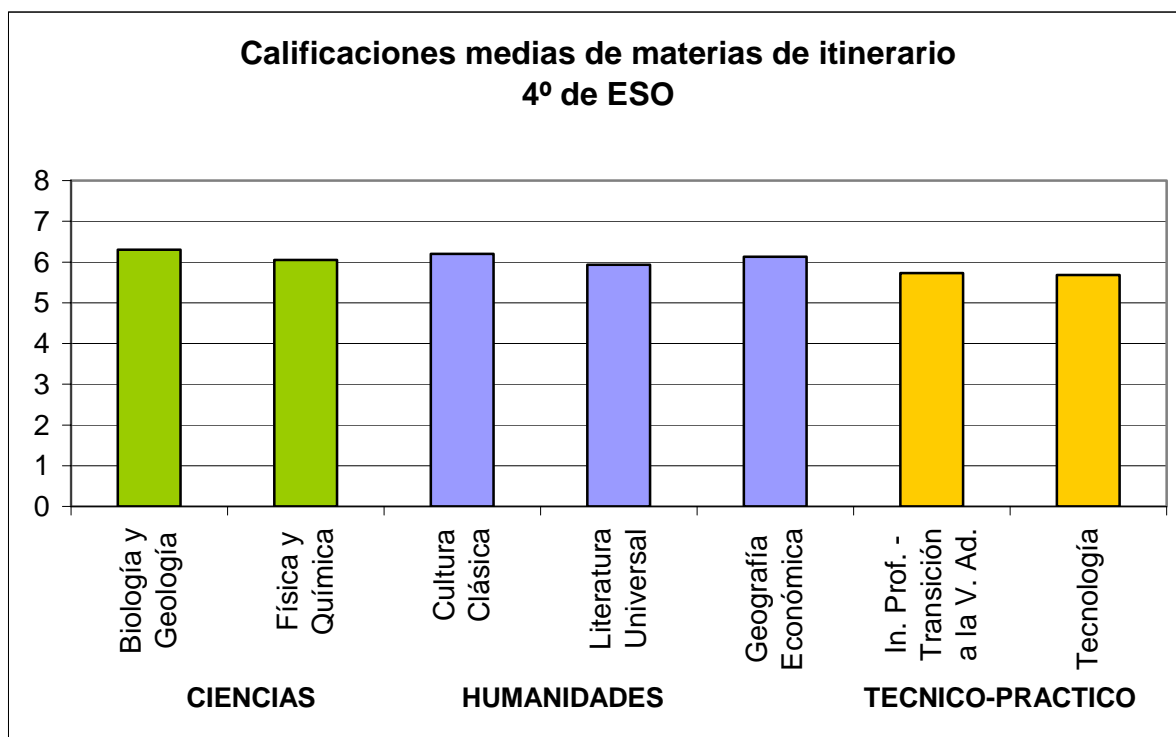


GRÁFICO Nº 31. Porcentaje de pendientes en los grupos ordinarios de 4º ESO.

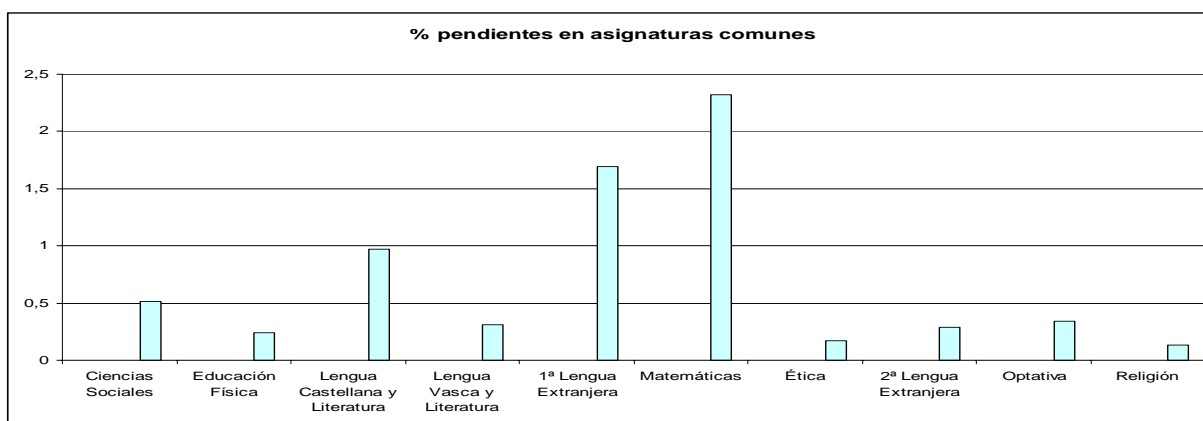
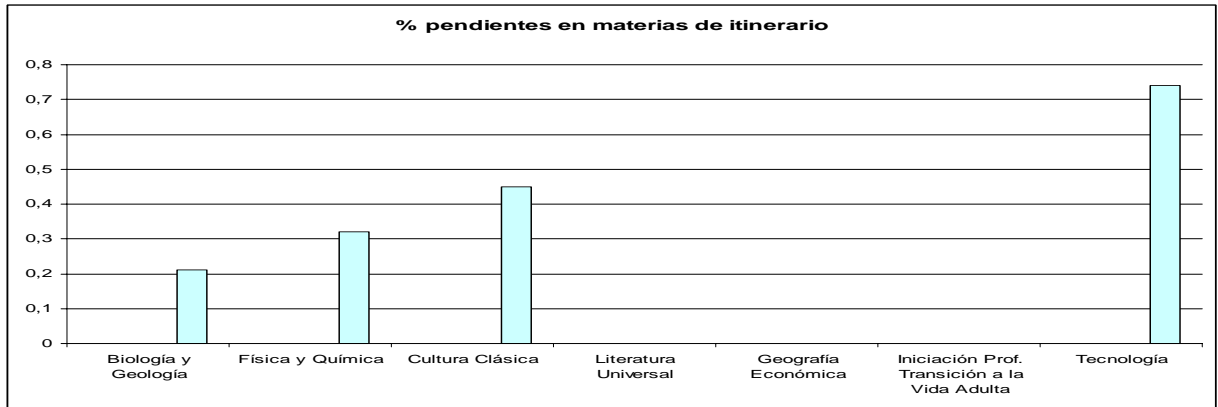


GRÁFICO Nº 32.



Recordamos que las asignaturas correspondientes al itinerario de letras son nuevas y por tanto no es posible que tengan homologas pendientes de cursos anteriores. Lo mismo ocurre con la materia Iniciación Profesional y Transición a la vida adulta

TABLA Nº 8. Calificaciones positivas y notas medias obtenidas en las distintas asignaturas en los grupos ordinarios de **4º ESO**, según titularidad de Centro y modalidad lingüística.

CONVOCATORIA JUNIO + SEPTIEMBRE																
ASIGNATURAS	Pública G/A				Pública B/D				Privada G/A				Privada B/D			
	% Positivas	% Pendientes	Media	DT	% Positivas	% Pendientes	Media	DT	% Positivas	% Pendientes	Media	DT	% Positivas	% Pendientes	Media	DT
Ciencias Sociales	84,98	0,36	5,73	2,10	87,61	0,99	5,84	2,00	86,71	0,43	5,96	2,13	89,36	0,28	5,98	1,92
Educación Física	95,53	0,41	6,69	1,68	98,87		7,03	1,33	98,03	0,18	7,07	1,54	99,16		7,19	1,41
LC y Lit.	83,71	1,07	5,51	1,96	87,45	0,99	5,70	1,85	86,83	0,92	5,68	1,83	91,88	0,28	6,01	1,58
LC y Lit.	96,57		6,61	1,67	92,82	0,70	5,99	1,60	95,97		6,46	1,64	94,96		6,08	1,56
1ª Lengua Ex.	80,81	2,69	5,63	2,05	91,13	1,55	6,12	1,80	87,08	0,62	5,93	1,95	89,64	0,56	6,01	1,71
Matemáticas	74,49	3,96	5,15	2,02	83,66	2,11	5,65	1,91	82,34	0,92	5,49	1,99	90,76	0,28	5,78	1,51
Ética	91,43		6,17	1,98	95,07		6,46	1,76	96,55		6,60	1,64	97,48		6,89	1,74
2ª Lengua Ex.	97,05	0,42	6,60	1,68	99,32		7,03	1,51	96,39	0,33	6,33	1,55	96,64		6,57	1,64
Optativa	94,53		6,63	1,86	99,02	0,49	7,10	1,28	95,54		6,40	1,67	99,58		7,17	1,38
Religión	98,48	0,09	7,48	1,58	99,48		7,41	1,52	97,04	0,12	6,88	1,73	100,00		6,98	1,46
Biol. Y Geol.	87,53	0,45	6,05	1,98	96,02		6,42	1,60	94,31		6,57	1,85	93,14	0,49	6,18	1,61
Física y Química	85,30	0,56	5,77	2,02	90,40	0,47	6,32	1,90	90,37		6,12	1,93	93,13	0,43	6,53	1,78
Cultura Clásica	92,69	0,32	6,18	1,80	93,62	0,71	6,33	1,94	94,05	0,60	6,16	1,71	93,75		6,56	1,95
Lit. Universal	85,62		5,84	2,21	90,43		6,27	2,08	95,76		6,02	1,65	88,89		5,89	1,53
Geografía Econ.	95,54		6,17	1,63	97,03		6,37	1,63	92,58		6,05	1,89				
IP-Trans. a la VA	88,63		5,57	1,88	94,02		6,03	1,44	86,80		5,77	1,85	98,08		6,15	1,31
Tecnología	86,54	0,64	5,47	1,88	95,74	0,71	6,19	1,46	88,21	0,38	5,63	1,73	94,29		6,34	1,82

GRÁFICO Nº 33. Calificaciones positivas en los grupos ordinarios de 4º ESO, según titularidad de Centro y modalidad lingüística, en materias comunes.

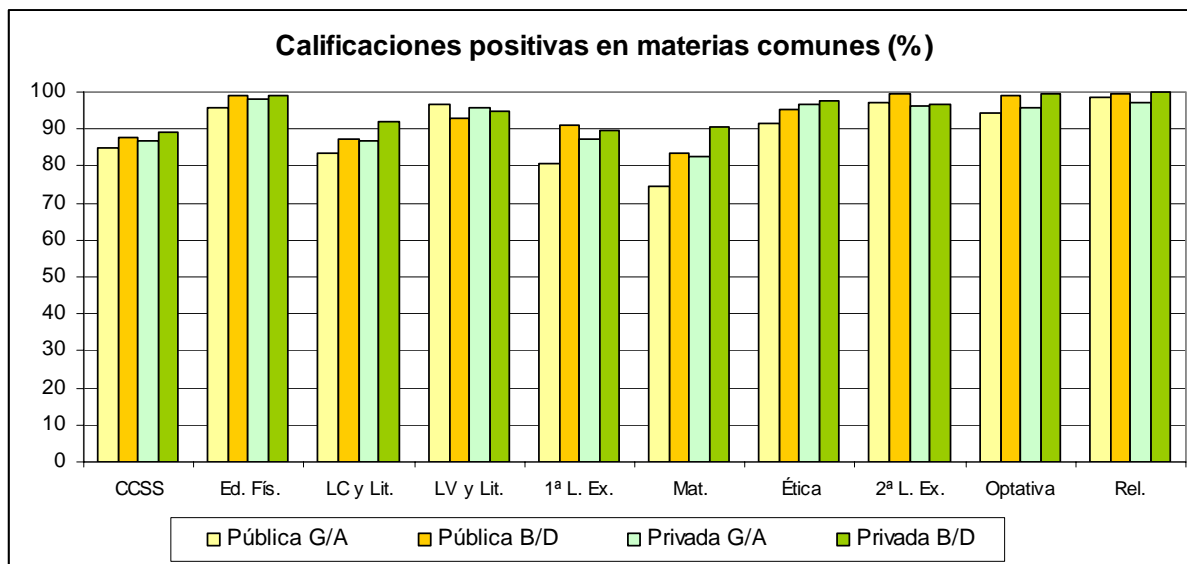


GRÁFICO Nº 34. Calificaciones positivas en los grupos ordinarios de 4º ESO, según titularidad de Centro y modalidad lingüística.

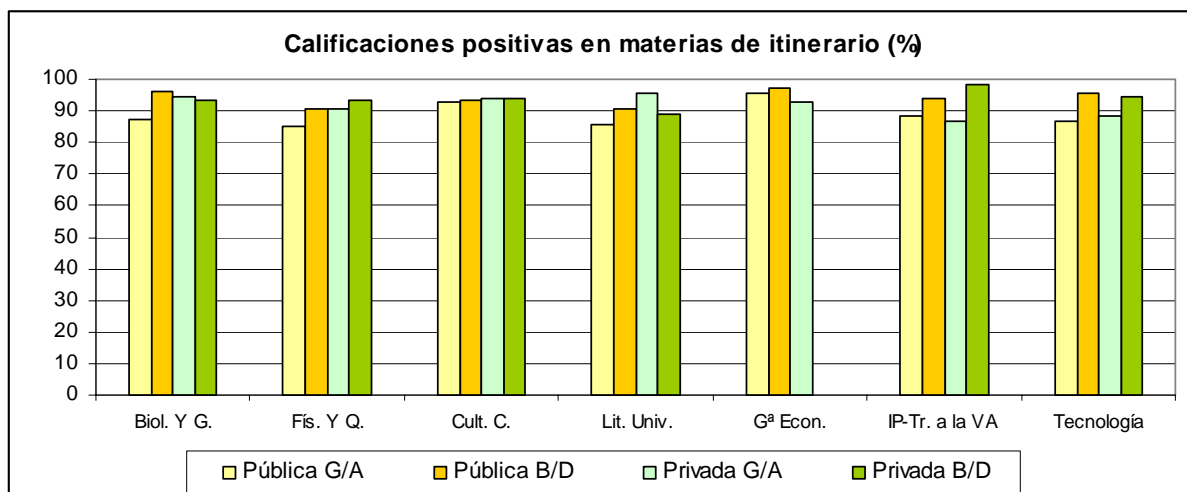


GRÁFICO Nº 35. Calificaciones Medias globales en los grupos ordinarios de 4º ESO, según titularidad de centro y modalidad lingüística, en materias comunes.

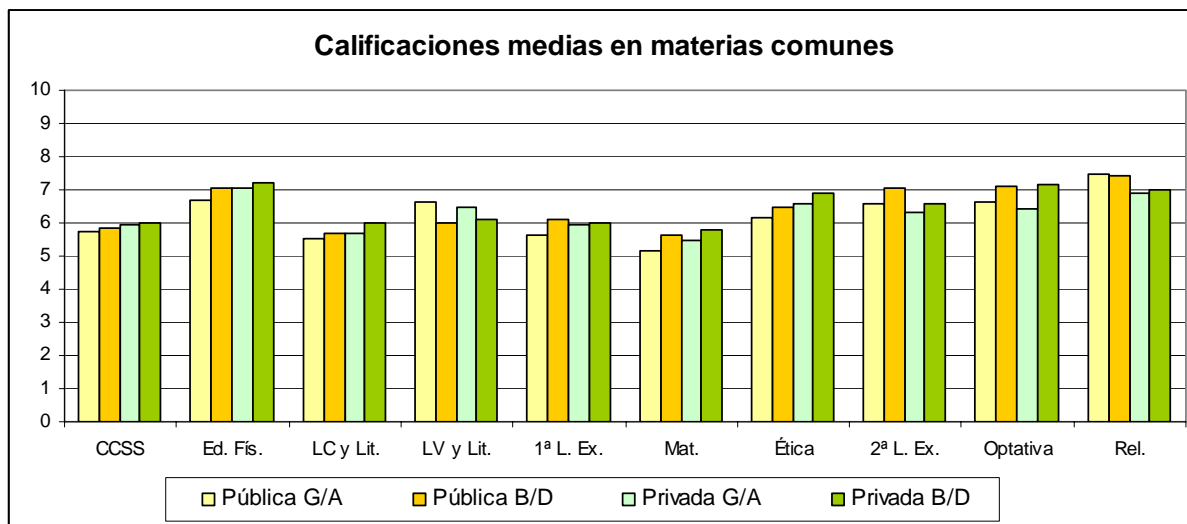


GRÁFICO Nº 36. Calificaciones Medias globales en los grupos ordinarios de 4º ESO, según titularidad de centro y modalidad lingüística, en materias de itinerario.

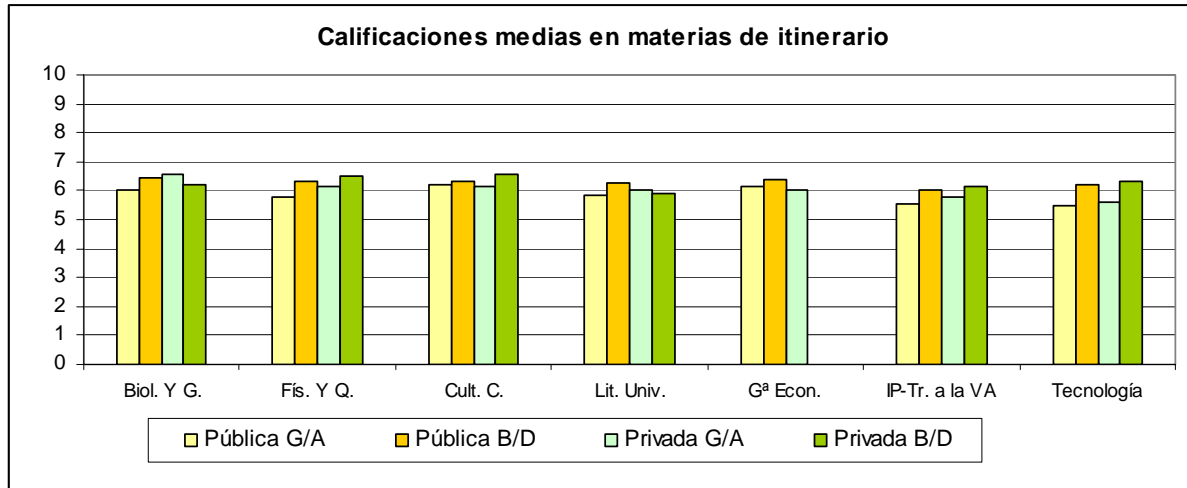
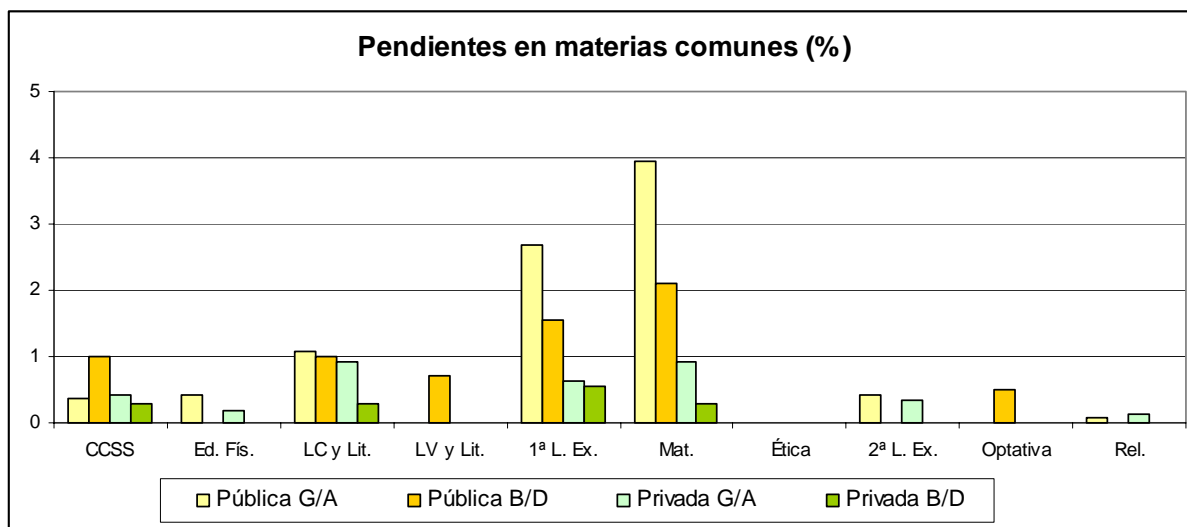


GRÁFICO Nº 37. Porcentajes de pendientes en grupos ordinarios de 4º ESO, según titularidad de Centro y modalidad lingüística (materias comunes).



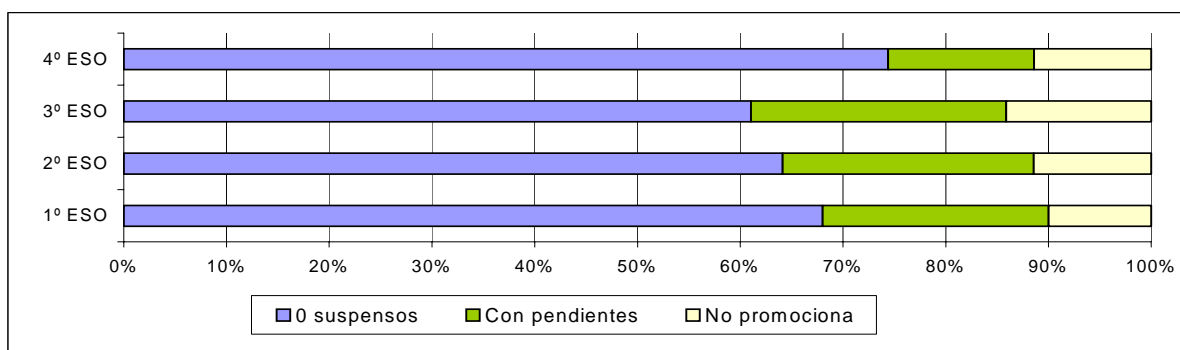
3.2.2. Promoción/titulación del alumnado.

TABLA Nº 9. Promoción/titulación en los grupos ordinarios de ESO.

		% PROMOCIÓN/TITULACIÓN			
		1º ESO	2º ESO	3º ESO	4º ESO
Junio	0 suspensos	58.1	53.43	50.26	51.49
	Con pendientes*	16.11	17.19	19.68	26.63
	TOTAL promoción	74.21	70.62	69.94	78.12
	No promociona	25.79	29.38	30.06	21.89
Junio + Septiembre	0 suspensos	68.03	64.12	61.04	74.39
	Con pendientes	21.99	24.45	24.85	14.21
	TOTAL promoción	90.02	88.57	85.89	88.60
	No promociona	9.98	11.43	14.11	11.40

* Son los alumnos que promocionarían con 1 ó 2 materias suspendidas si sólo se evaluara en junio.

GRÁFICO Nº 38. Promoción/titulación en los grupos ordinarios de ESO.



3.3. Unidad de Currículo Adaptado–Diversificación Curricular.

3.3.1. Resultados académicos por áreas/materias/ámbitos.

TABLA Nº 10. Calificaciones positivas y notas medias obtenidas en la UCA.

	UNIDAD DE CURRÍCULO ADAPTADO			
	Nº alumnos	Positivas (%)	Nota media	DT
Ámbito Práctico	148	54	4,2	1,51
Ámbito Cient.- Matemático	148	49	4,1	1,47
Ámbito Ling. y Social	148	49	4,0	1,41
Educación Física	148	64	4,4	1,51
Religión	62	65	4,5	1,62

GRÁFICO Nº 39. Calificaciones positivas en UCA (%).

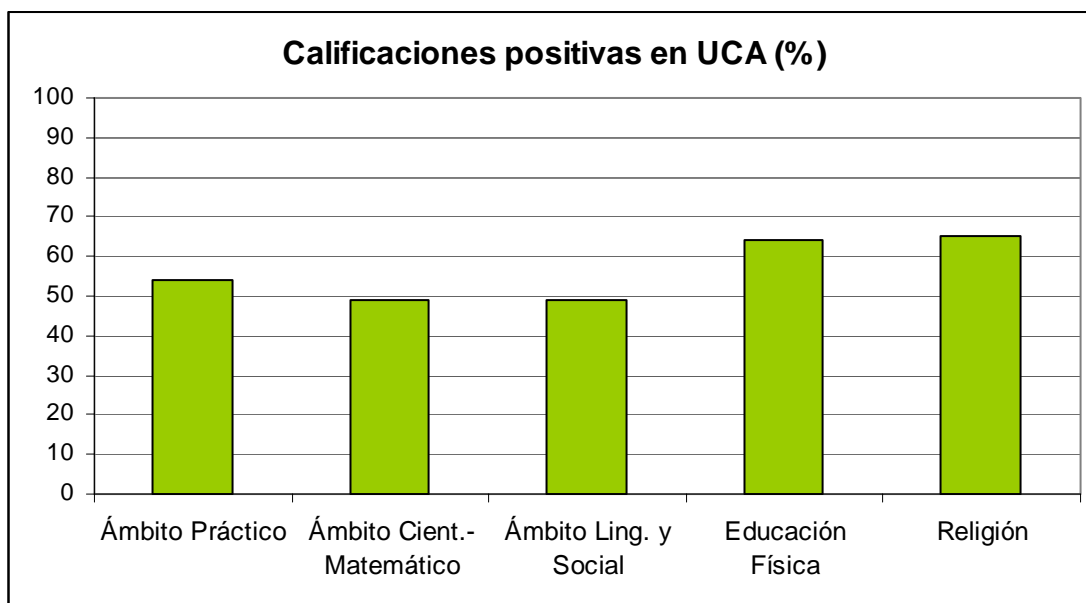


GRÁFICO Nº 40. Notas medias obtenidas en UCA.

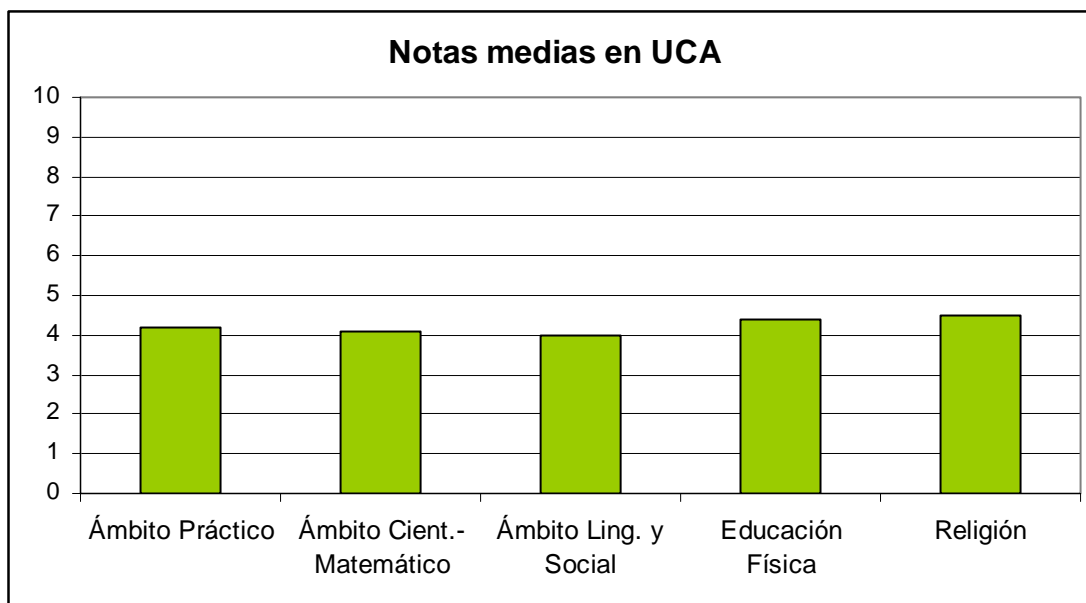


TABLA Nº 11. Calificaciones positivas y notas medias obtenidas en 3^{er} curso de Diversificación Curricular

	3º DIVERSIFICACIÓN CURRICULAR				
	Nº alumnos	nº Positivas	% positivas	Media	DT
Ámbito Científico matemático	355	240	68	3,79	1,47
Ámbito Lingüístico y Social	355	266	75	4,15	1,32
Proyecto 1	355	307	86	4,59	1,37
Proyecto 2	355	311	88	4,62	1,28
Educación Física	355	313	88	5,11	1,68
Educación para la ciudadanía	355	248	70	4,12	1,64
1ª Lengua Extranjera (Inglés)	355	318	90	5,09	1,73
Religión	174	153	88	5,32	1,87

GRÁFICO Nº 41. Calificaciones positivas obtenidas en 3^{er} curso de Diversificación Curricular (%).

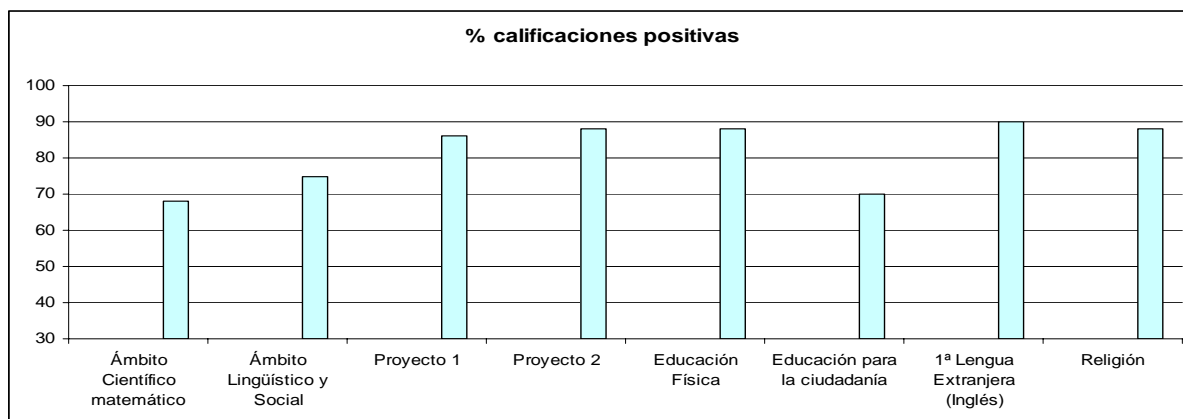


GRÁFICO Nº 42. Notas medias obtenidas en 3^{er} curso de Diversificación Curricular (%).

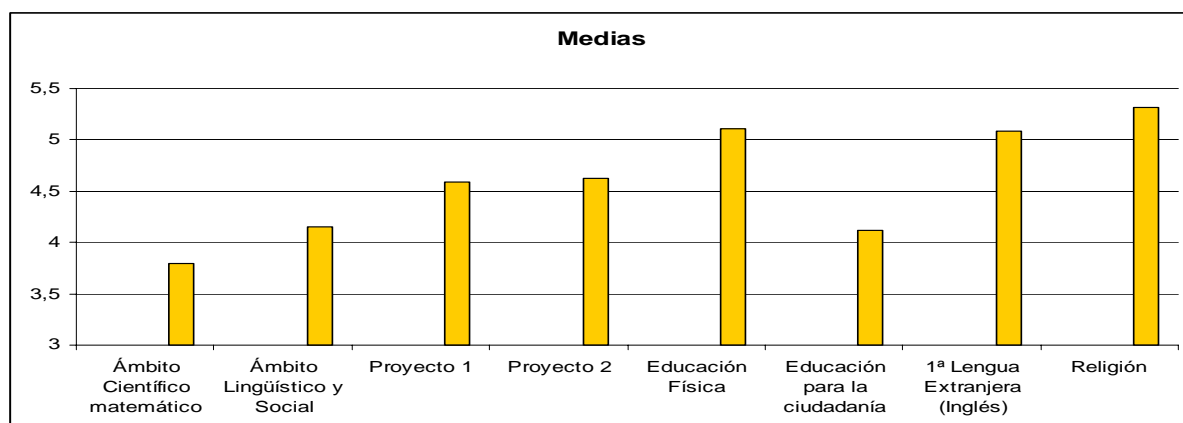


TABLA Nº 12. Calificaciones positivas y notas medias obtenidas en 4^o curso de Diversificación Curricular.

	4º DIVERSIFICACIÓN CURRICULAR				
	Nº alumnos	nº positivas	% positivas	Media	DT
Ámbito Científico matemático	207	184	89	4,80	0,95
Ámbito Lingüístico y Social	207	187	90	4,82	0,91
Ámbito práctico	207	188	91	4,88	0,90
Educación Física	207	201	97	5,30	1,17
Religión	91	86	95	4,87	1,02

GRÁFICO Nº 43. Calificaciones positivas obtenidas en 4º curso de Diversificación Curricular.

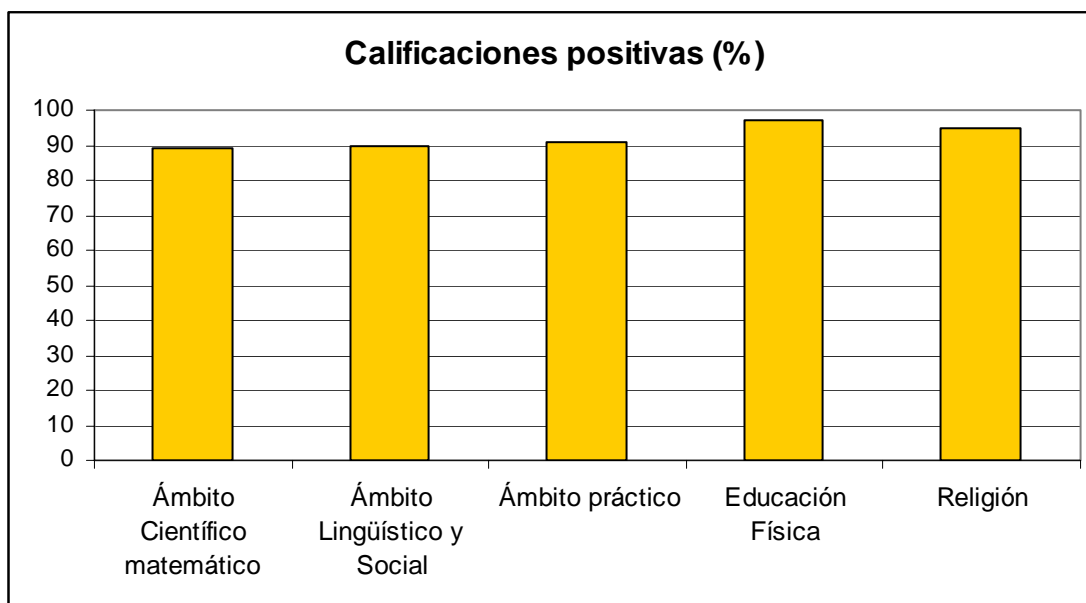
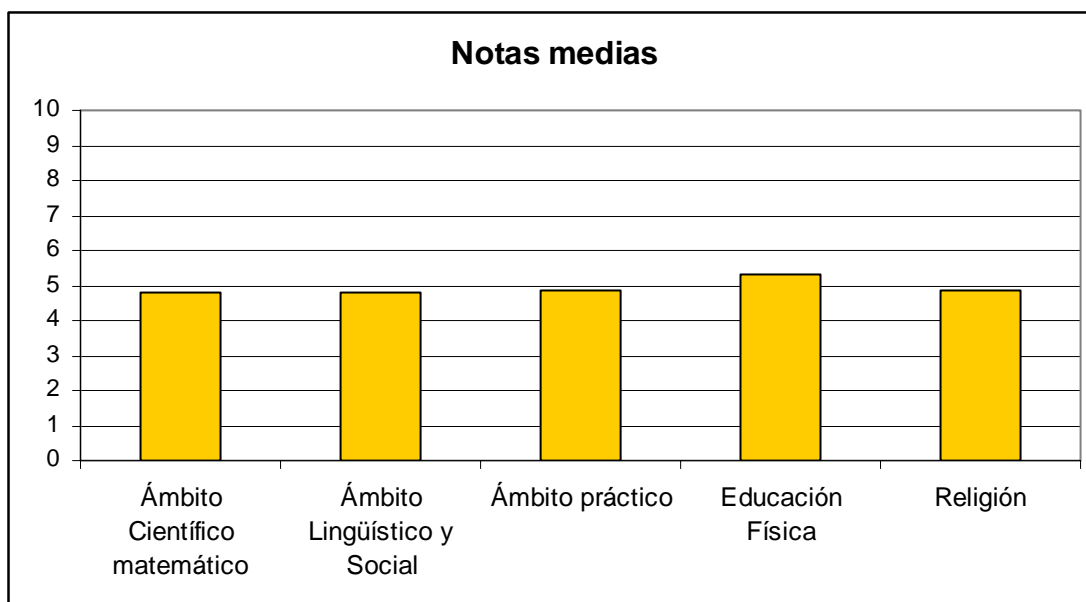


GRÁFICO Nº 44. Notas medias obtenidas en 4º curso de Diversificación Curricular.



3.3.2. Promoción /titulación del alumnado UCA Y DC.

TABLA Nº 13. Promoción/titulación en UCA y Diversificación Curricular.

	Promoción/ Titulación (%)					No Promoción TOTAL
	Condiciones de la promoción				Promoción TOTAL	
	0 Insuf	1 Insuf	2 Insuf	>2 Insuf		
UCA	14.19	42.57	5.41	5.41	67.57	32.43
DC 3º	12.39	48.45	22.25	9.86	92.96	7.04
DC 4º	0	77.78	11.11	2.90	91.79	8.21

GRÁFICO Nº 45. Promoción/titulación en UCA y Diversificación Curricular.

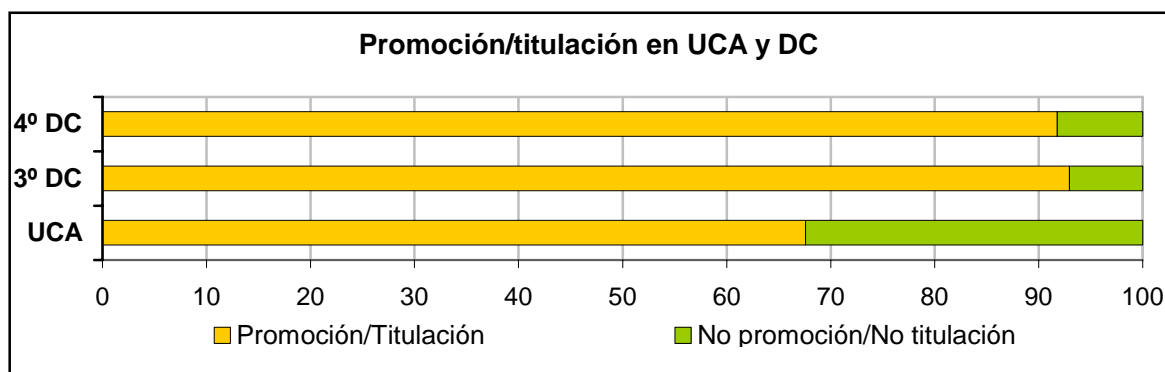
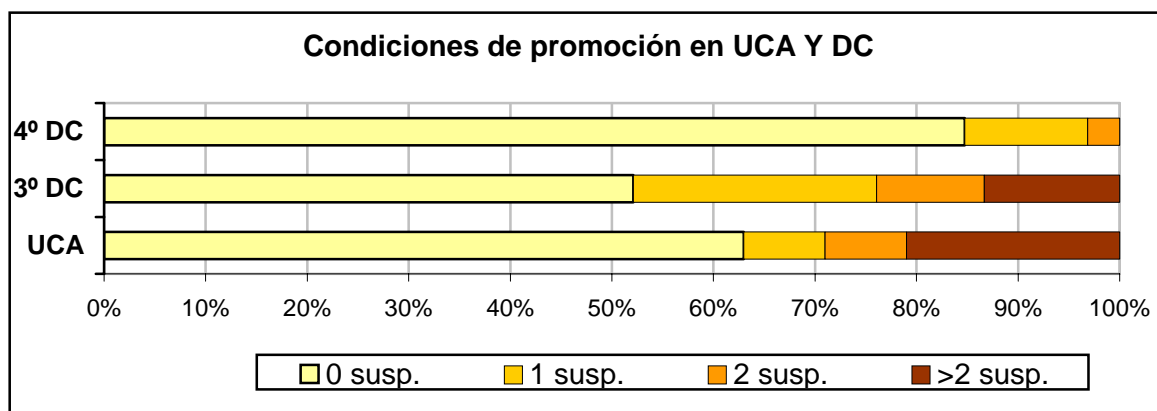


GRÁFICO Nº 46. Condiciones de la promoción /titulación en UCA y Diversificación Curricular.



3.4. Evolución de la promoción/titulación en grupos ordinarios desde 2.001 hasta 2.007.

3.4.1 Promoción/titulación.

Hay que recordar que la orden foral de evaluación de noviembre de 2003 ha supuesto variaciones que dificultan la comparación de resultados de los dos últimos cursos con los de años anteriores

Por una parte las calificaciones numéricas contribuyen a que las notas medias en la actualidad sean mas representativas de lo que eran cuando había que hacer una traducción numérica de unos datos literales (insuf, suf, bien, not y sob).

Por otra parte está desagregado el 1^{er} ciclo en dos cursos con calificaciones independientes y además cada asignatura figura como una materia pendiente y no cada área como ocurría anteriormente.

TABLA Nº 14. Evolución de la promoción/titulación en ESO.

	2001/02	2002/03	2003/04	2004/05	2005/06	2006/07	2007/08
1º ESO	--	--	83,3	89,4	87,9	89.8	90.02
2º ESO	89	87,5	84,8	90,8	87,8	87.2	88.57
3º ESO	84	83,2	81,2	80,7	76,9	84.4	85.89
4º ESO	85	83,2	82,0	85,7	86,5	88.5	86.82

GRÁFICO Nº 47. Evolución de la promoción/titulación en ESO.

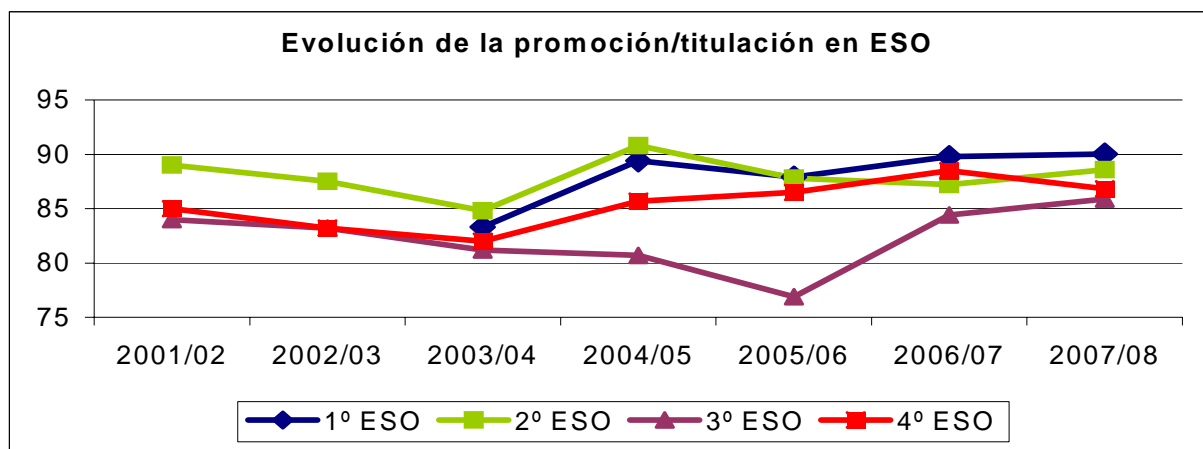
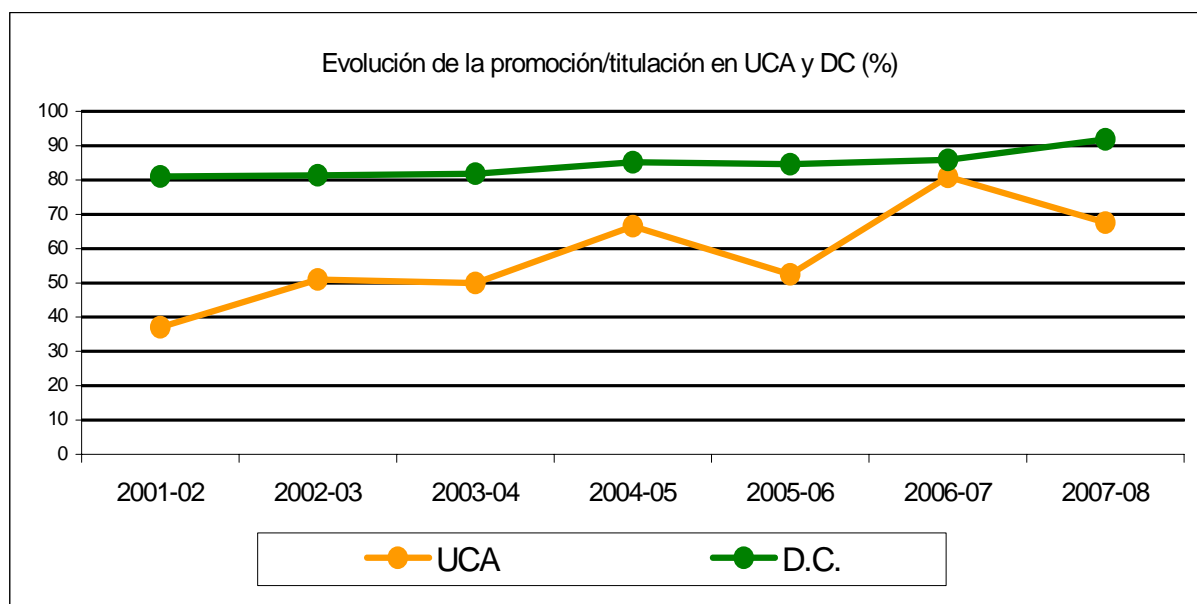


TABLA Nº 15. Evolución de la promoción/titulación en UCA y DC.

	2001-02	2002-03	2003-04	2004-05	2005-06	2006-07	2007-08
UCA	37	51	50	66,5	52,5	80.9	67.6
DC	81	81,4	81,8	85,1	84,6	85.9	91.8 ^(*)

(*) Corresponde al porcentaje de titulación, 4º DC. Recordamos que se ha producido una ruptura de la serie por la aparición 3º de Diversificación curricular en el sistema educativo

GRÁFICO Nº 48. Evolución de la promoción/titulación en UCA y DC (%).



4. PROGRAMAS DE INICIACIÓN PROFESIONAL.

4.1. Introducción

Teniendo en cuenta las diferentes modalidades, currículos y la diferente duración que se da en los Programas de Iniciación Profesional, el análisis de los datos se ha agrupado según la clasificación siguiente:

- Un año de duración (Iniciación Profesional Adaptada, Iniciación Profesional Básica, Talleres Ocupacionales).
- Dos años de duración (Iniciación Profesional Básica, Talleres Profesionales).
- Tres años de duración (Iniciación Profesional Especial).

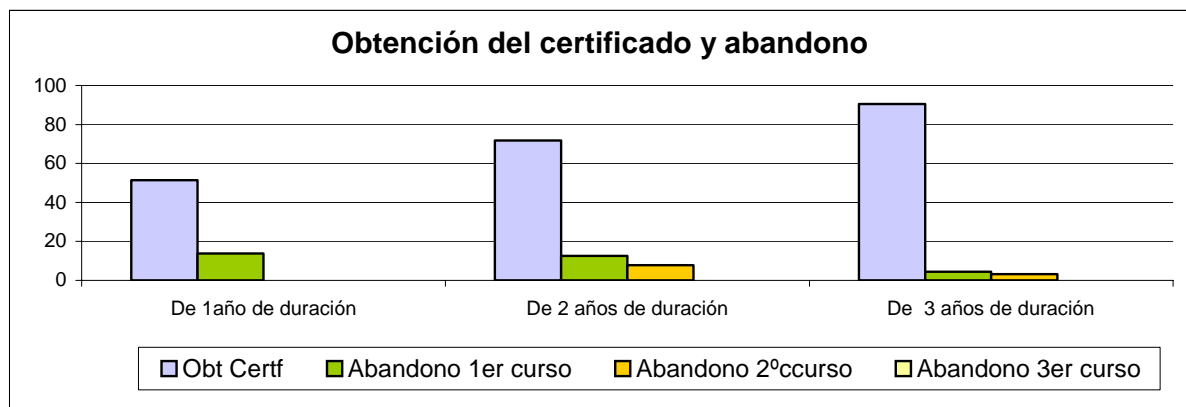
4.2. Resultados académicos

4.2.1. Obtención del Certificado de Aptitud.

TABLA Nº 16. Obtención del Certificado de Aptitud en los PIP y porcentaje de alumnos que abandonan prematuramente.

	1 año de duración	2 años de duración	3 años de duración
Obtención certificado	51.41	71.82	90.48
Abandono 1^{er} curso	13.81	12.49	4.41
Abandono 2^o curso	---	7.81	3.23
Abandono 3^{er} curso	---	---	0

GRÁFICO Nº 49. Obtención del Certificado de Aptitud en los PIP y porcentaje de alumnos que abandonan prematuramente.



4.2.2. Condiciones de obtención del Certificado de Aptitud.

4.2.2.1. PIP de un 1 año de duración. Modalidades de PIP Adaptada, PIP Básica.

TABLA Nº 17. PIP de 1 año. Resultados académicos.

	PIP Adaptada (%)	PIP Básica (%)
0 insuficientes	50.98	52.82
1 insuficiente	0	3.64
2 insuficientes	5.88	6.82
>2 insuficientes	18.96	21.82

GRÁFICO Nº 50. PIP de 1 año de duración. Resultados académicos. Alumnos con todo aprobado (%).

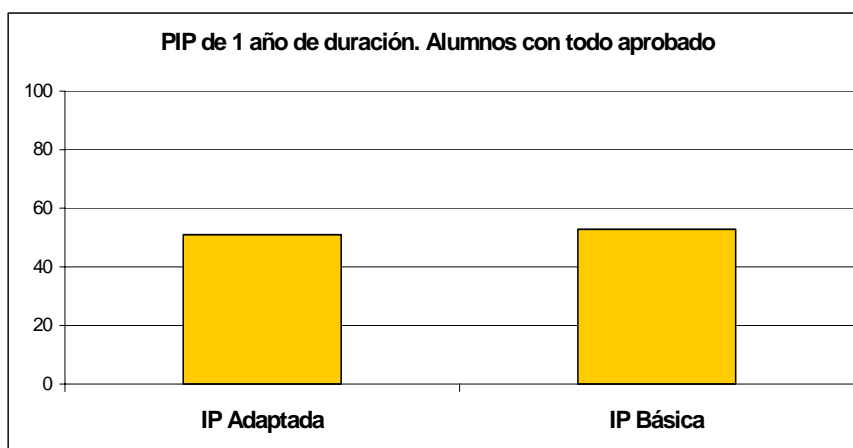
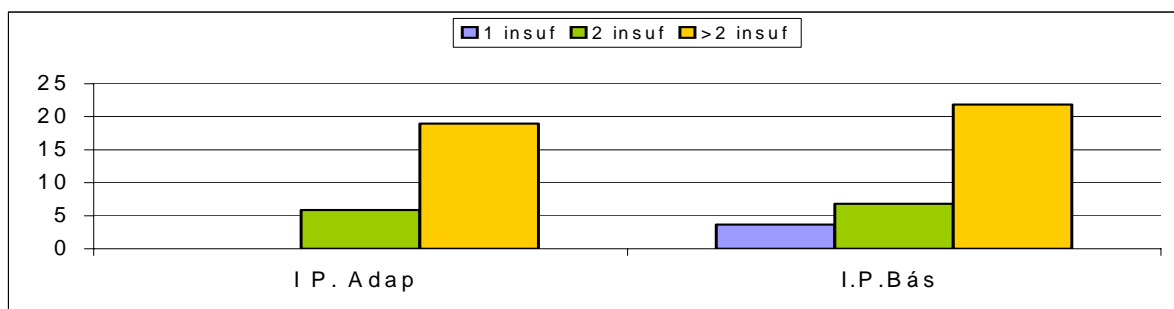


GRÁFICO Nº 51. PIP de 1 año de duración. Resultados académicos. Alumnos con pendientes (%).

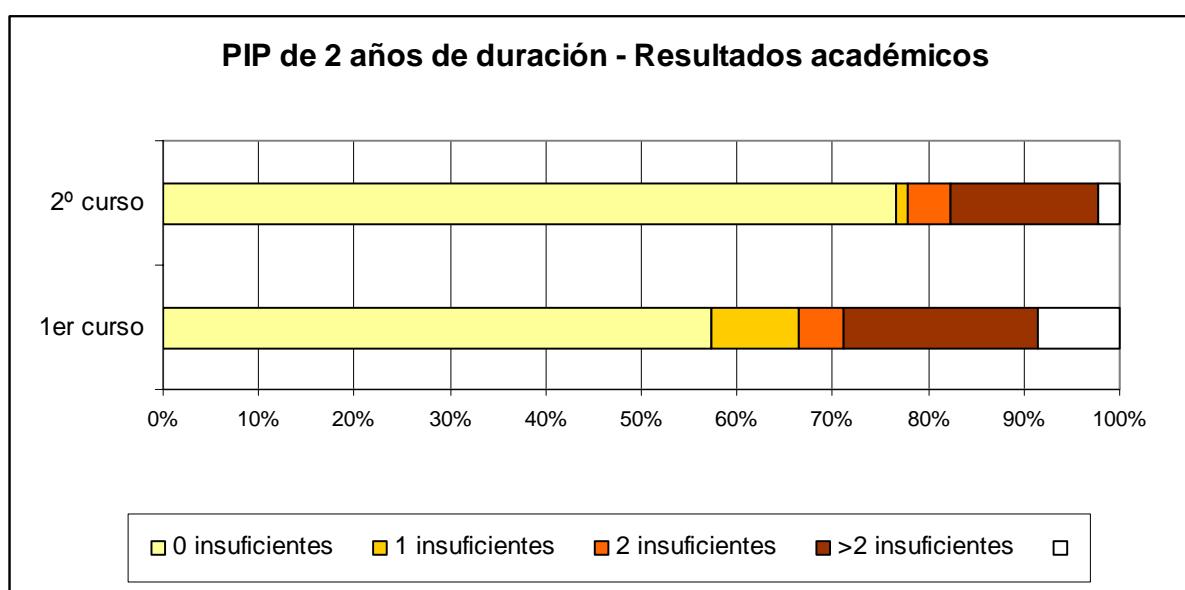


4.2.2.2. PIP de 2 años de duración. Modalidades de PIP Básica y Talleres Profesionales.

TABLA Nº 18. PIP de 2 años. Resultados académicos (%).

	0 insuficientes	1 insuficientes	2 insuficientes	>2 insuficientes
1 ^{er} curso	57.24	9.21	4.61	20.39
2 ^o curso	76.67	1.11	4.44	15.55

GRÁFICO Nº 52. PIP de 2 años. Resultados académicos.

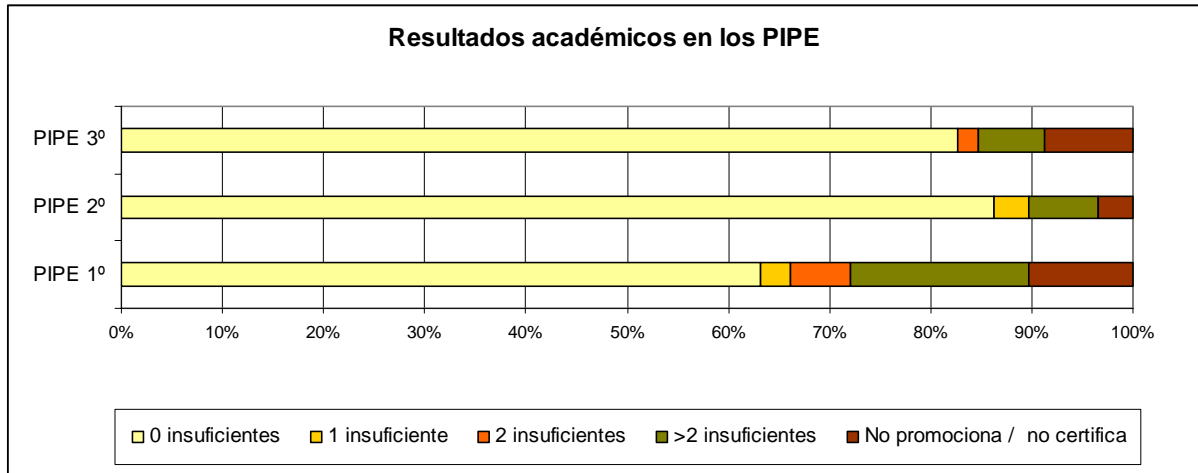


4.2.2.3. Modalidad de PIP Especial (PIPE), de 3 años de duración.

TABLA Nº 19. Resultados académicos en los PIPE, de 3 años de duración.

	PIPE 1º	PIPE 2º	PIPE 3º
0 insuficientes	63.24	80.65	90.48
1 insuficiente	2.94	3.23	0
2 insuficientes	5.88	0	2.38
>2 insuficientes	17.65	6.45	7.14
No promociona / no certifica	10.29	3.23	9.52

GRÁFICO Nº 53. Resultados académicos en los PIPE.



5. BACHILLERATO

5.1. Introducción

Este estudio y análisis de datos está centrado en las calificaciones finales del alumnado de 1º y 2º de Bachillerato, una vez realizada la convocatoria extraordinaria.

5.2. Resultados académicos del alumnado de bachillerato, por materias.

5.2.1. Resultados académicos de 1º de Bachillerato.

TABLA Nº 20: Porcentaje de calificaciones positivas y notas medias que obtiene el alumnado de 1º de bachillerato

CONVOCATORIA DE JUNIO + SETIEMBRE						
ASIGNATURAS		Nº alumnos	Nº Positivas	% Positivas	Media	DT
COMUNES	Lengua Castellana y Lit. I	3645	3087	84,69	5,58	2,03
	Lengua Vasca y Literatura I	754	672	89,12	5,81	1,90
	Francés I	184	176	95,65	6,92	1,86
	Inglés I	3724	3016	80,99	5,51	2,19
	Filosofía I	3572	3139	87,88	6,04	2,14
	Educación Física	3506	3406	97,15	7,22	1,69
	Religión/AEO	2079	2043	98,27	7,42	1,63
MODALIDAD	Dibujo Artístico I	174	137	78,74	5,31	2,13
	Dibujo Técnico I	1361	1153	84,72	5,95	2,33
	Volumen	165	143	86,67	5,78	2,01
	Talleres Artísticos	164	147	89,63	6,09	1,99
	Matemáticas I	2034	1624	79,84	5,48	2,24
	Física y Química	2007	1636	81,51	5,65	2,26
	Biología - Geología	1307	1173	89,75	6,17	2,13
	Tecnología Industrial I	208	150	72,12	4,91	2,41
	Literatura Española y Univ.	1013	933	92,10	6,23	1,98
	Hª Mundo Contemporáneo	1543	1344	87,10	5,72	2,08
	Latín I	461	374	81,13	5,62	2,28
	Griego I	230	197	85,65	5,80	2,34
	Matemáticas CCSS I	1399	1058	75,63	4,99	2,13
	Economía	1075	975	90,70	6,06	1,97
	OPTATIVAS	2º Idioma Alemán I	42	42	100,00	7,38
2º Idioma Francés I		708	684	96,61	7,07	1,78
2º Idioma Inglés I		73	73	100,00	6,68	1,26
Gª Hª de Navarra		404	380	94,06	6,27	1,77
Lengua Vasca y Literatura		247	231	93,52	6,47	1,77

GRAFICO Nº 54. Calificaciones medias en las materias comunes de 1º de Bachillerato.

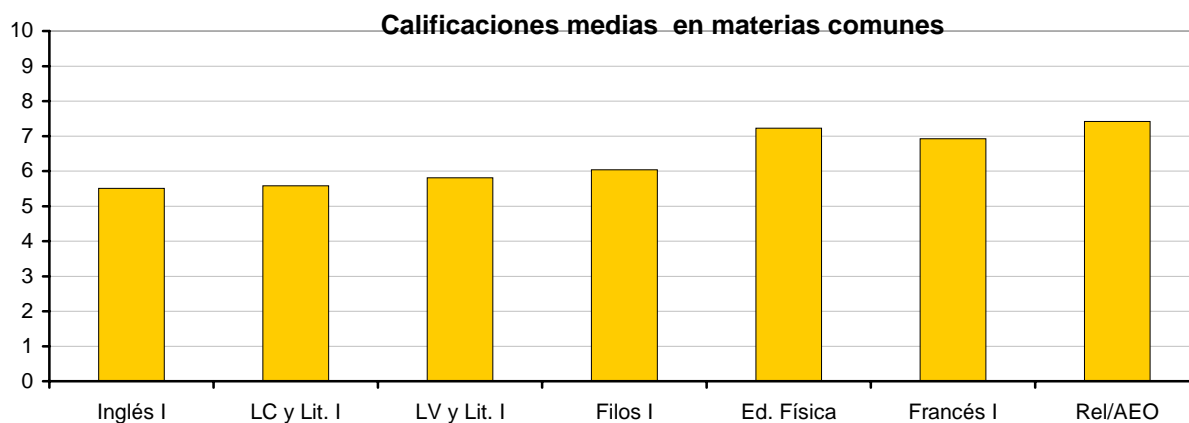


GRAFICO Nº 55. Calificaciones positivas en las asignaturas comunes de 1º de Bachillerato (%).

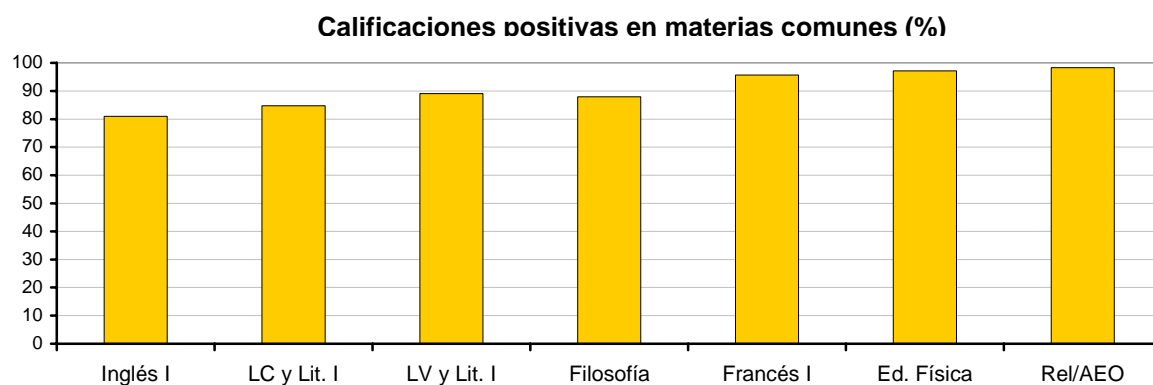


GRAFICO Nº 56. Calificaciones medias en las materias de la modalidad de Ciencias y Tecnología, en sus distintos itinerarios.

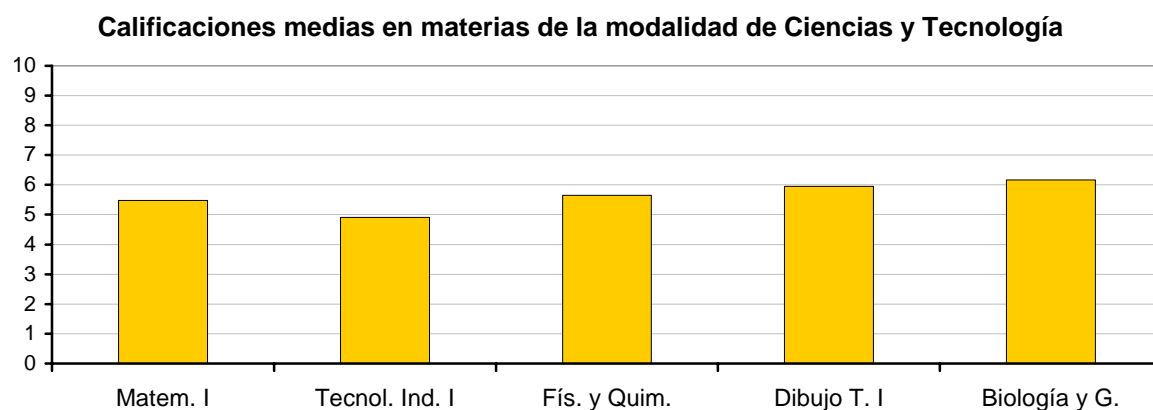


GRAFICO Nº 57. Calificaciones positivas en las materias de la modalidad de Ciencias y Tecnología, en sus distintos itinerarios (%).

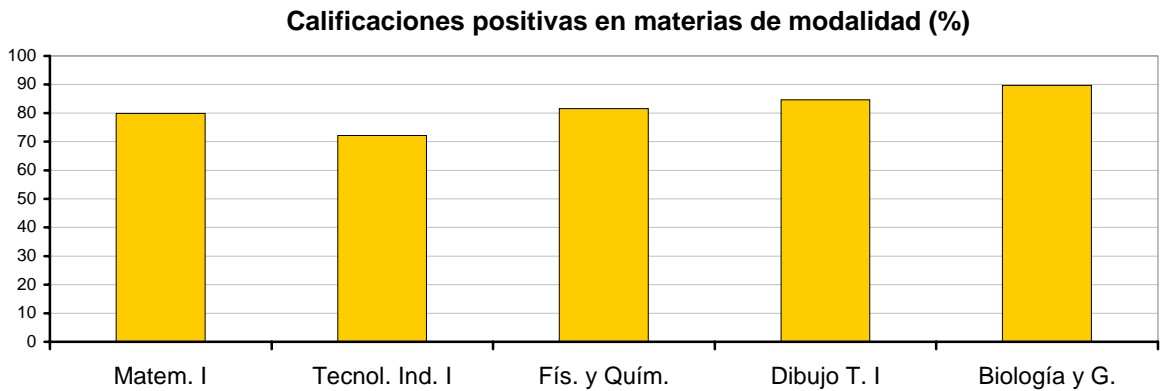


GRAFICO Nº 58. Calificaciones medias en materias de la modalidad de Humanidades y Ciencias Sociales, en sus distintos itinerarios.

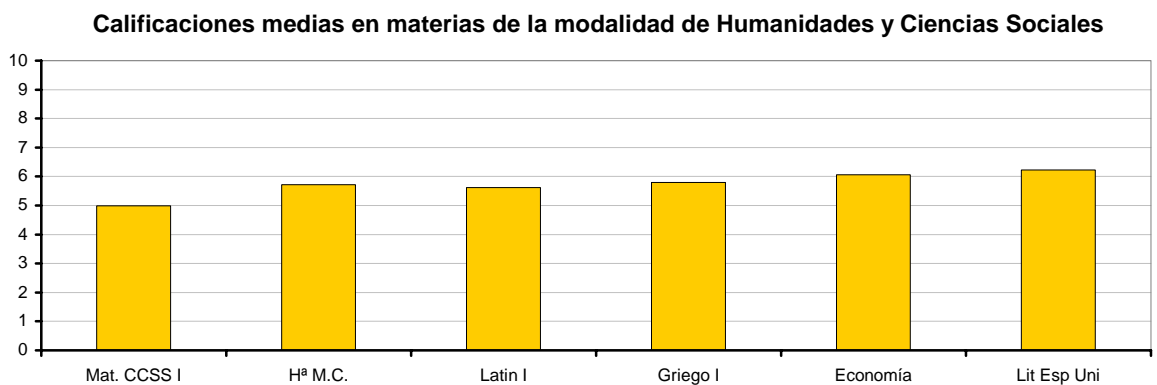


GRAFICO Nº 59. Calificaciones positivas en materias de la modalidad de Humanidades y Ciencias Sociales en sus tres itinerarios (%).

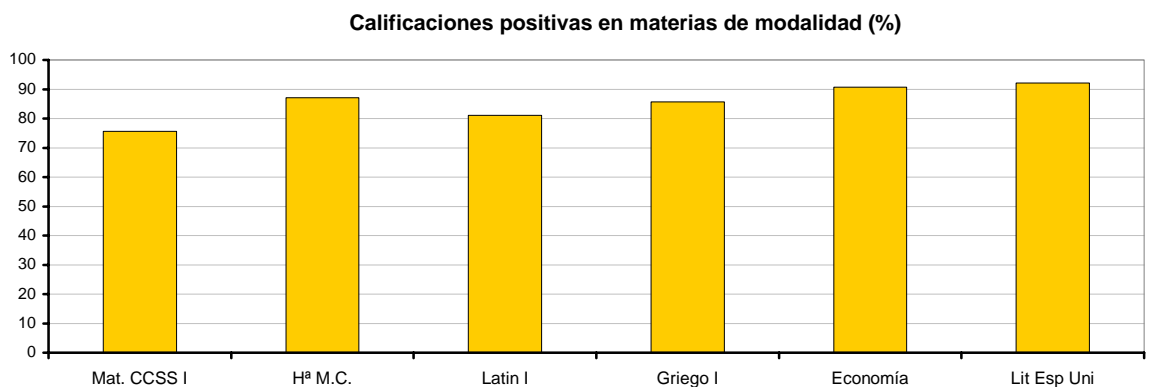


GRAFICO Nº 60. Calificaciones medias en materias de la modalidad de Artes.

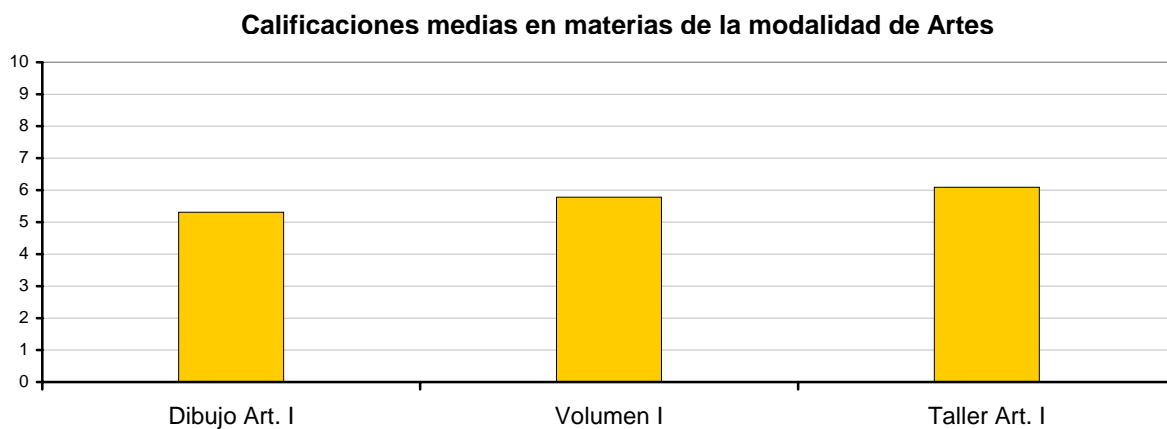


GRAFICO Nº 61. Calificaciones positivas en materias de la modalidad de Artes (%).

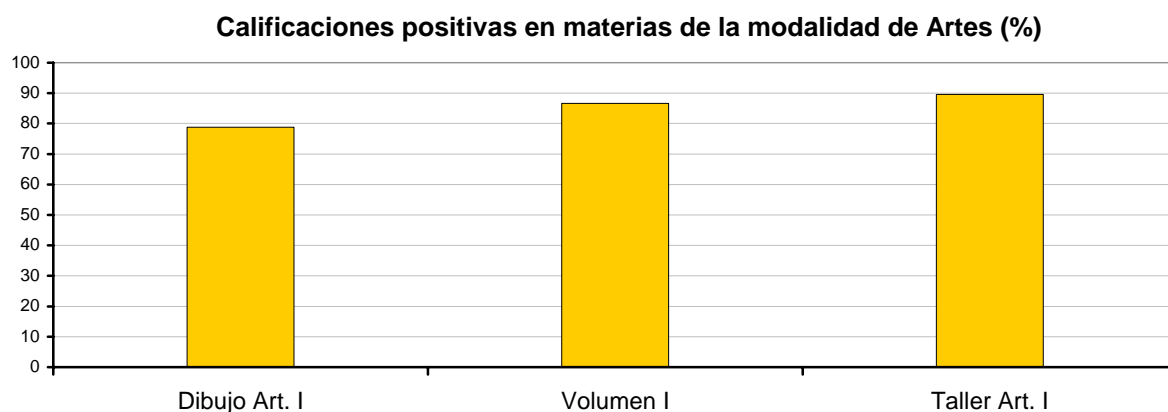


GRAFICO Nº 62. Calificaciones medias en materias optativas.

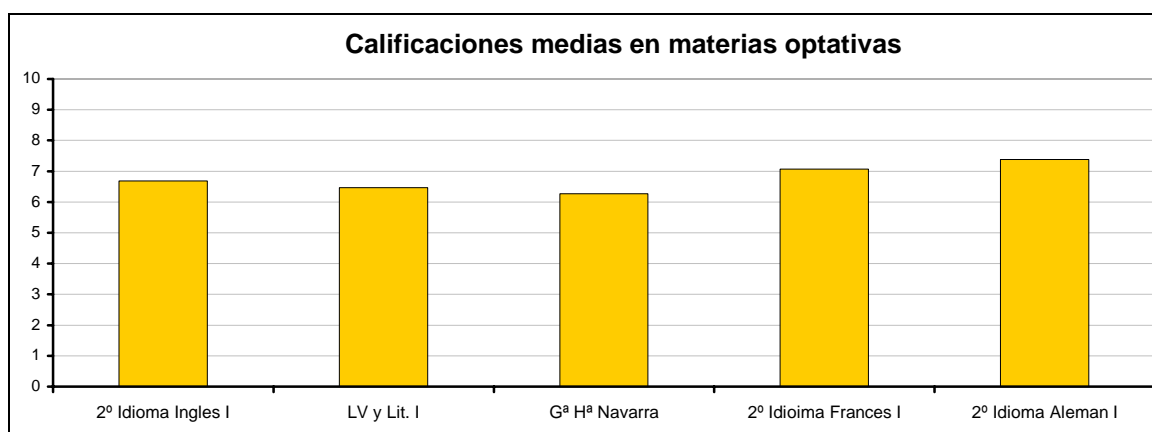
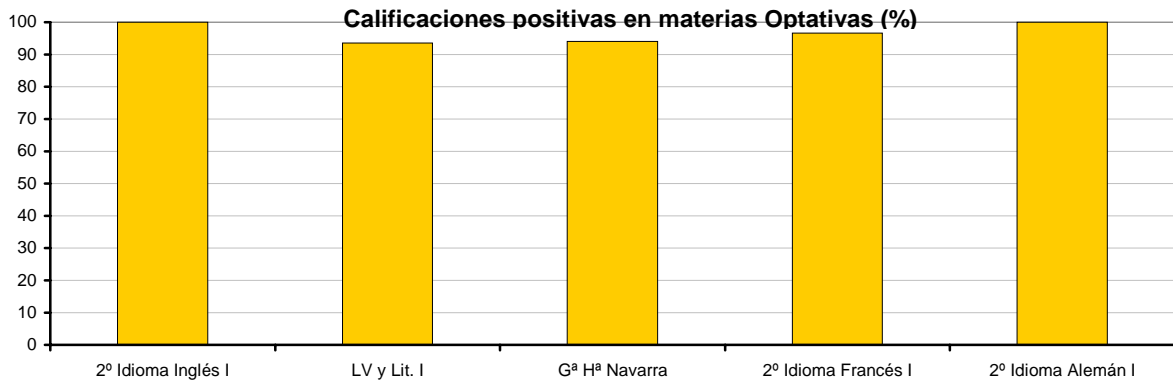
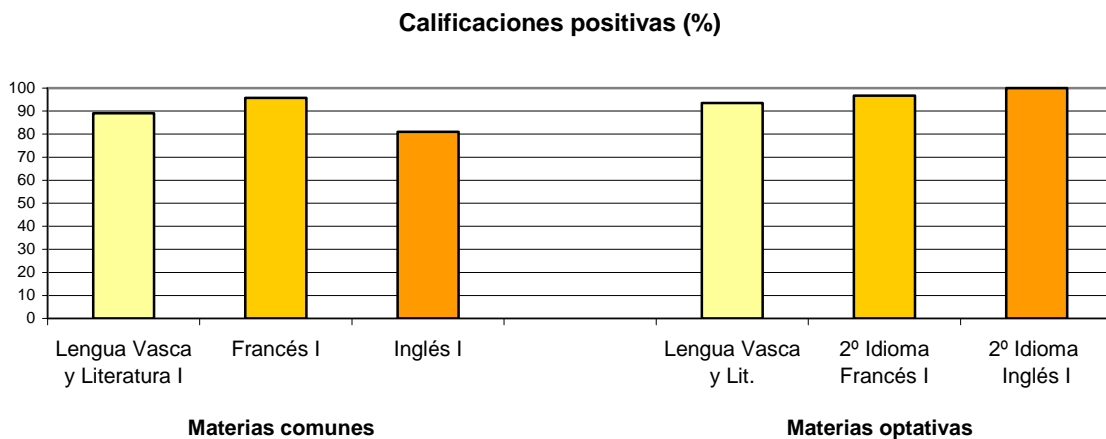
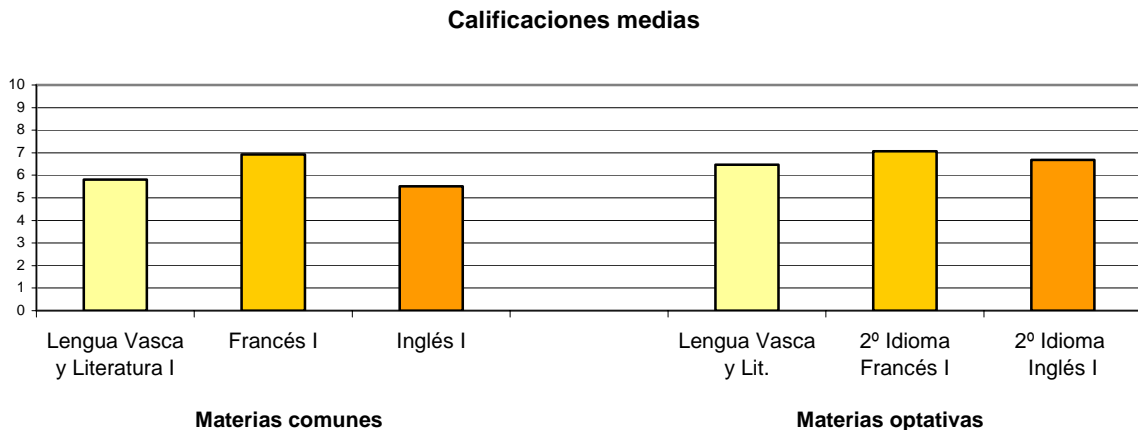


GRAFICO Nº 63. Porcentaje de calificaciones positivas en materias optativas.



Las asignaturas de Lengua Vasca, Francés e Inglés, presentan resultados distintos según sean consideradas como materia obligatoria o como materia optativa, tal y como se observa en los siguientes gráficos:

GRAFICO Nº 64. Comparación de las calificaciones medias y calificaciones positivas (%) según la consideración de materias comunes u optativas.



5.2.2. Resultados académicos de 2º de Bachillerato.

TABLA Nº 21: Porcentaje de calificaciones positivas y notas medias que obtiene el alumnado de 2º de bachillerato

CONVOCATORIA DE JUNIO + SEPTIEMBRE						
	ASIGNATURAS	Nº alumnos	Nº Positivas	% Positivas	Media	DT
COMUNES	Lengua Castellana y Lit. II	3070	2805	91,37	5,89	1,83
	Lengua Vasca y Literatura II	652	615	94,33	6,23	1,77
	Francés II	166	164	98,80	8,02	1,71
	Inglés II	3051	2759	90,43	5,99	1,91
	Filosofía II	3015	2743	90,98	6,02	1,96
	Historia	3087	2754	89,21	6,02	2,14
MODALIDAD + OPTATIVAS TIPO I	Dibujo Artístico II	117	98	83,76	5,63	1,84
	Historia del Arte	577	521	90,29	5,81	1,94
	T. Exp. Gráf. Plástica	49	40	81,63	5,29	2,23
	Imagen	63	59	93,65	6,06	1,72
	Fundamentos de Diseño	78	67	85,90	5,86	2,10
	Volumen II	27	22	81,48	5,67	2,49
	Dibujo Técnico II	833	736	88,36	5,97	2,20
	Electrotecnia	133	106	79,70	5,06	2,03
	Física	999	877	87,79	5,88	2,20
	Matemáticas II	1432	1274	88,97	5,97	2,06
	Mecánica	66	52	78,79	4,88	2,01
	Tecnología Industrial II	157	132	84,08	5,43	2,12
	Biología	835	763	91,38	6,31	2,11
	Química	1242	1108	89,21	6,02	2,06
	CC Tierra y M. Ambiente	297	286	96,30	6,50	1,60
	Geología	23	23	100,00	7,26	1,19
	Economía	65	61	93,85	6,17	1,76
	Latín II	311	292	93,89	6,03	1,85
	Griego II	100	98	98,00	6,55	1,76
	Historia de la Música	67	63	94,03	6,39	1,93
	Matemáticas CCSS II	964	832	86,31	5,60	1,86
	Geografía	965	876	90,78	5,84	1,91
	Economía y Org. Empresas	744	696	93,55	6,33	1,85
	Literatura Española y Univ.	161	153	95,03	6,41	1,81
OPT. TIPO II	2º Idioma Alemán II	30	29	96,667	7,70	1,66
	2º Idioma Francés II	426	421	98,826	7,65	1,69
	2º Idioma Inglés II	25	25	100	6,76	1,27
	Gª Hª de Navarra	737	714	96,88	6,96	1,68
	Lengua Vasca y Literatura	152	151	99,34	7,01	1,53
	Historia de la Filosofía	30	29	96,67	5,50	1,41
	Electrónica	57	49	85,96	4,91	1,73

GRAFICO Nº 65. Calificaciones medias en las materias comunes de 2º de Bachillerato

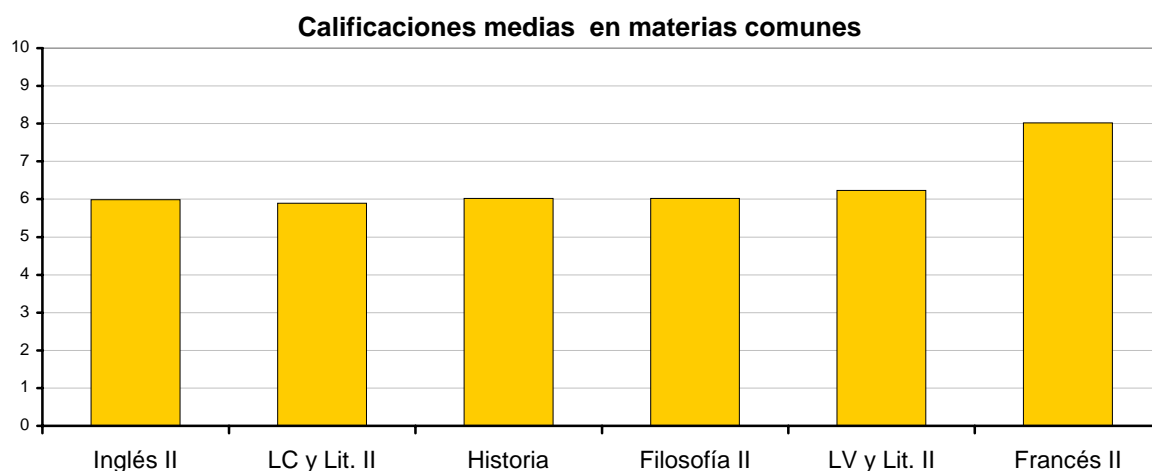


GRAFICO Nº 66. Calificaciones positivas en 2º de Bachillerato (%).



GRAFICO Nº 67. Calificaciones medias en las materias de la modalidad de Ciencias -en sus dos itinerarios- y Tecnología.

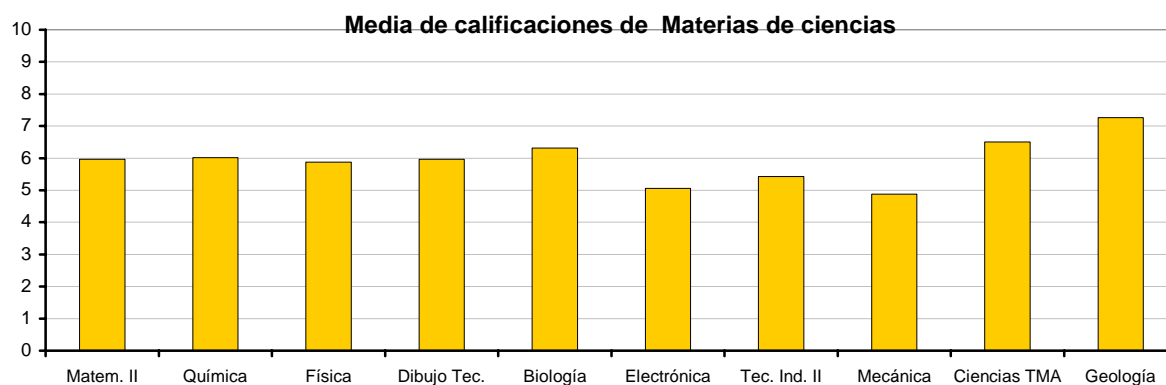


GRAFICO Nº 68. Calificaciones positivas en las materias de la modalidad de Ciencias -en sus dos itinerarios- y Tecnología (%).

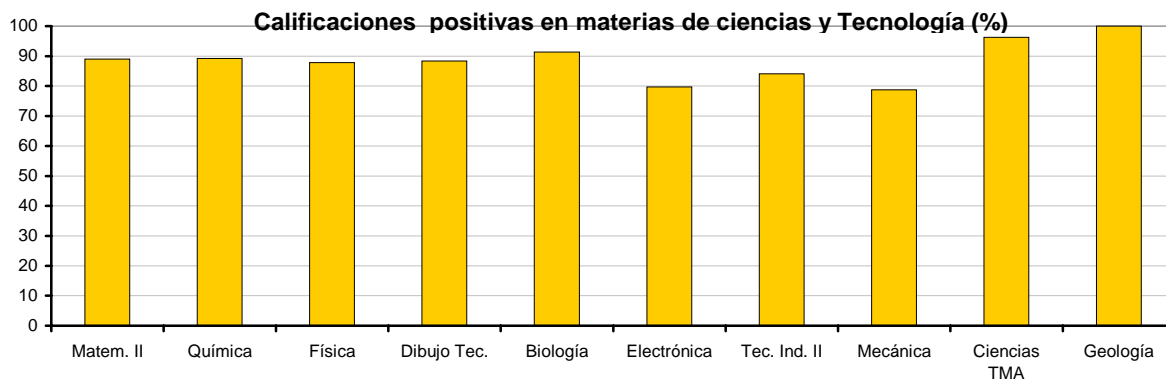


GRAFICO Nº 69. Calificaciones medias en las materias de la modalidad de Humanidades, en sus tres itinerarios.

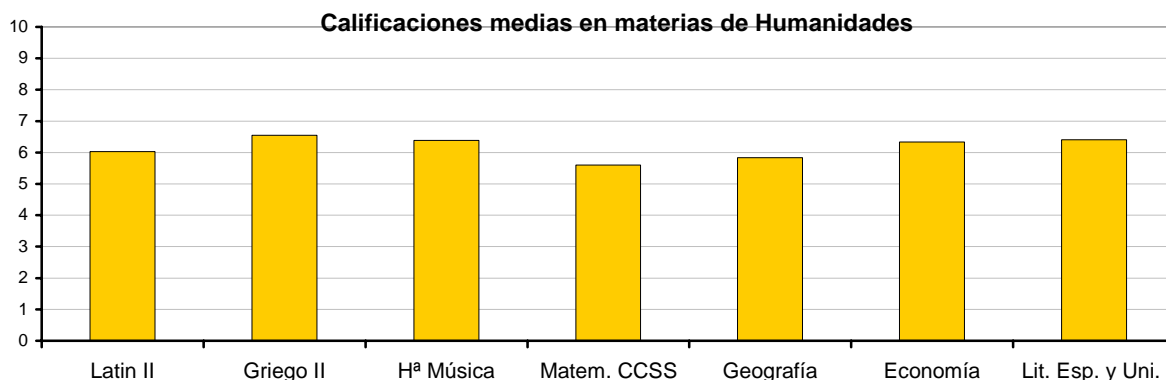


GRAFICO Nº 70. Calificaciones positivas en las materias de la modalidad de Humanidades, en sus tres itinerarios (%).

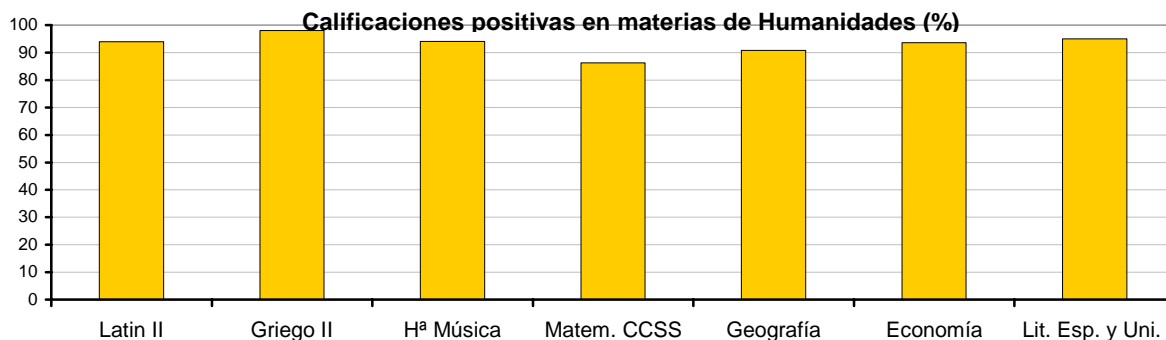


GRAFICO Nº 71. Calificaciones medias en las materias de la modalidad de **Artes**.

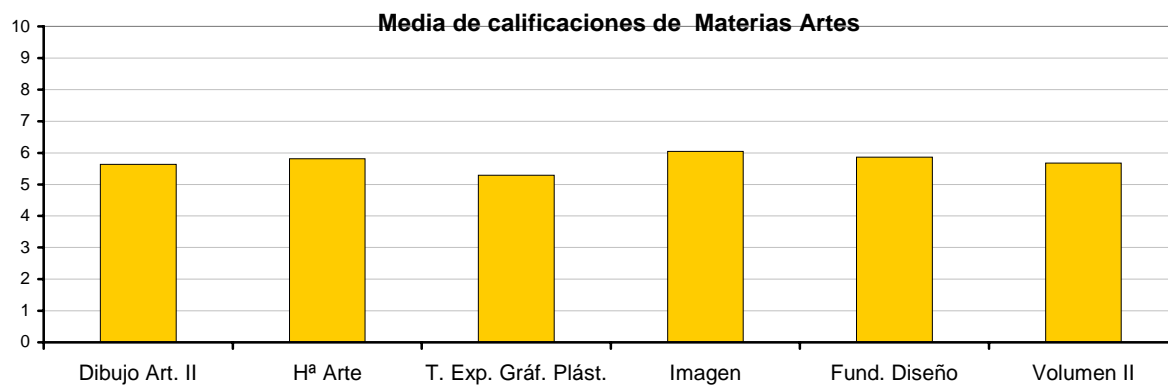


GRAFICO Nº 72. Calificaciones positivas en las materias de la modalidad de Artes (%).

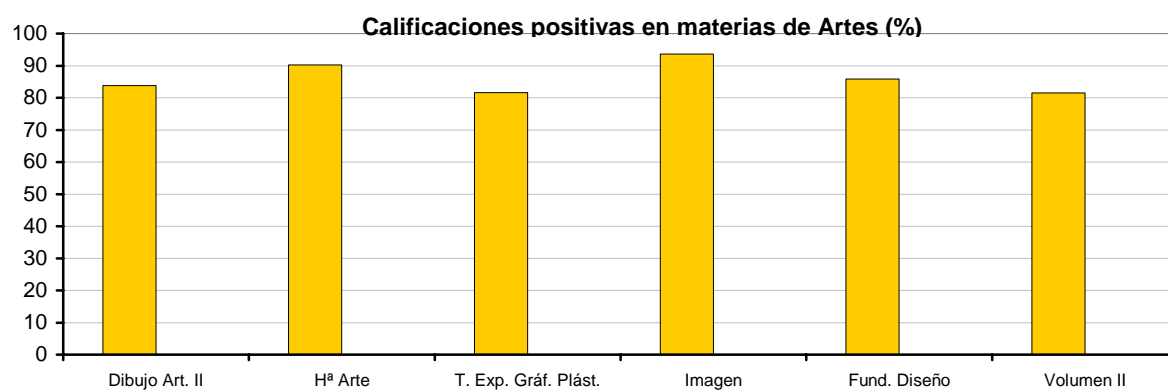


GRAFICO Nº 73. Calificaciones medias en las materias optativas.

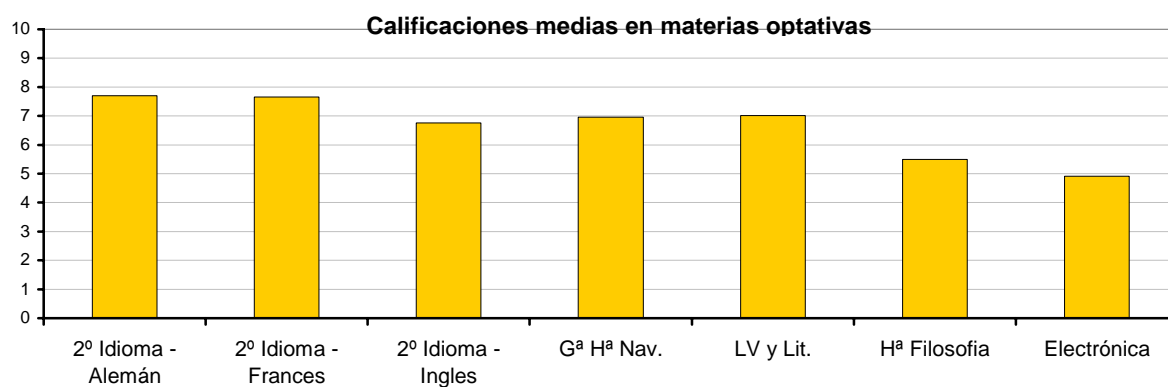
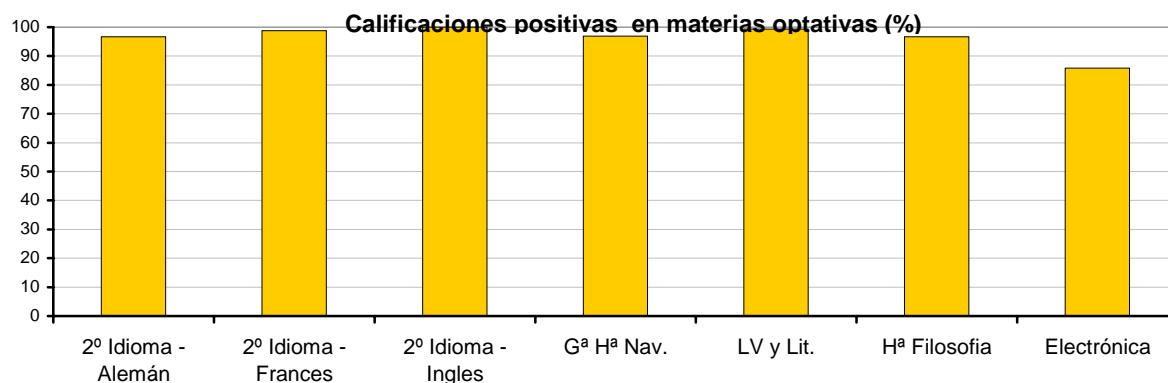


GRAFICO Nº 74. Calificaciones positivas en materias optativas (%)



5.3. Promoción/titulación del alumnado

5.3.1. Promoción/titulación del alumnado de Bachillerato

TABLA Nº 22. Promoción/titulación en Bachillerato.

	Promoción y titulación (%)		
	Junio	Septiembre	Total
1º Bachillerato	75,68	5,69	81,37
2º Bachillerato	65,09	20,46	85,35

GRÁFICO Nº 75. Promoción/titulación en Bachillerato.

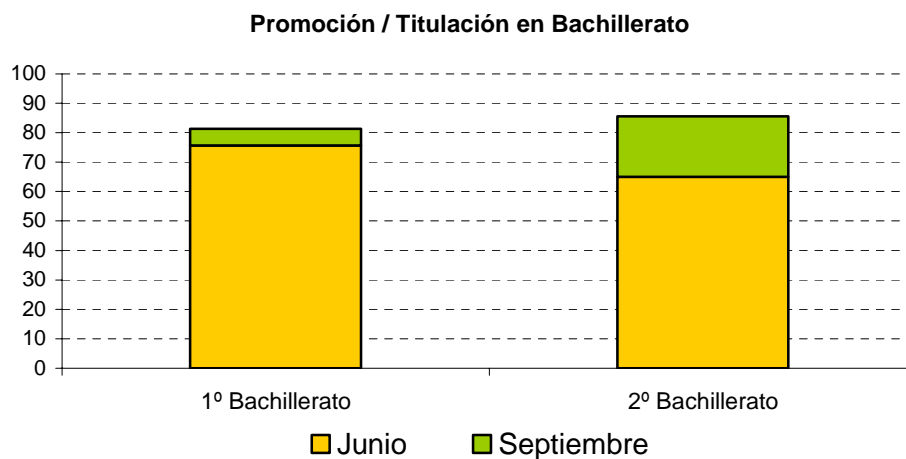


TABLA Nº 23. Condiciones de promoción en 1º de Bachillerato.

	Promoción				No promoción
	0 insuficientes	1 insuficientes	2 insuficientes	Total	>2 insuficientes
Nº de alumnos	2181	501	319	3001	507
%	62,17	14,28	9,09	85,55	14,45

GRÁFICO Nº 76. Condiciones de promoción en 1º de Bachillerato.

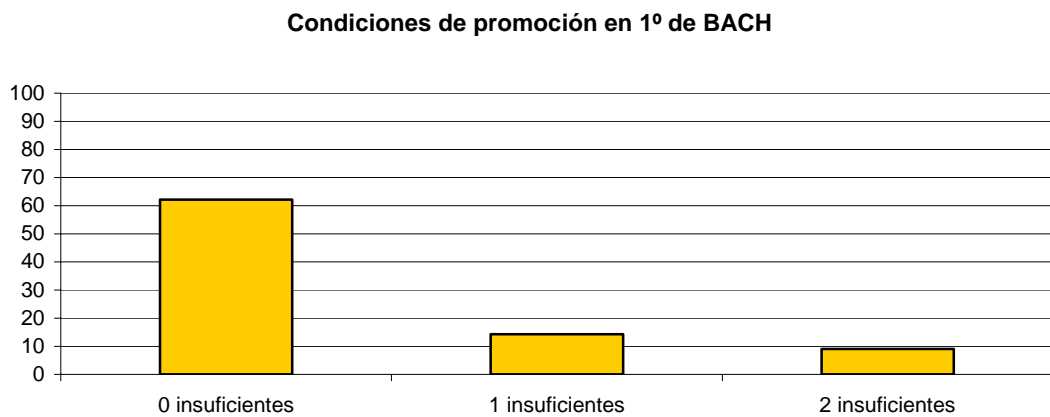
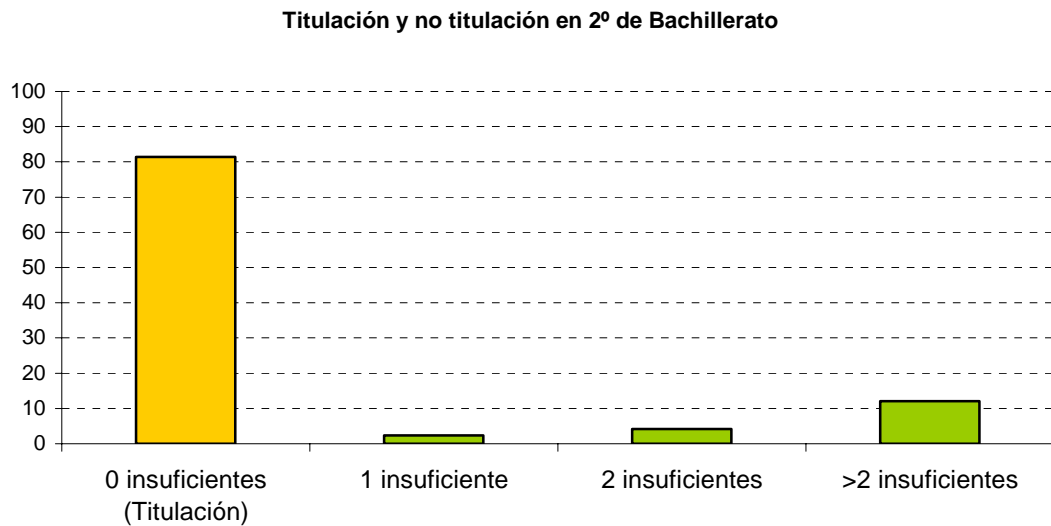


TABLA Nº 24. Titulación en 2º de Bachillerato (convocatoria ordinaria + extraordinaria).

	Titulación	No titulación			
		1 insuficientes	2 insuficientes	>2 insuficientes	Total
Nº de alumnos	2629	77	136	389	602
%	81,37	2,38	4,21	12,04	18,63

GRÁFICO Nº 77. Titulación en 2º de Bachillerato (convocatoria ordinaria + extraordinaria).



5.3.2. Promoción/titulación del alumnado de Bachillerato, según titularidad de Centro y modalidad lingüística.

TABLA Nº 25. Promoción en 1º de Bachillerato, según titularidad y modalidad lingüística. Convocatoria ordinaria, extraordinaria y ordinaria + extraordinaria.

	% PROMOCIÓN			
	Público		Privado	
	G/A	B/D	G/A	B/D
Junio	74.20	74.86	77.78	81.40
Junio + Septiembre	81.48	86.80	89.89	89.53

GRÁFICO Nº 78. Promoción en 1º de Bachillerato, según titularidad y modalidad lingüística. Convocatoria ordinaria, extraordinaria y ordinaria + extraordinaria

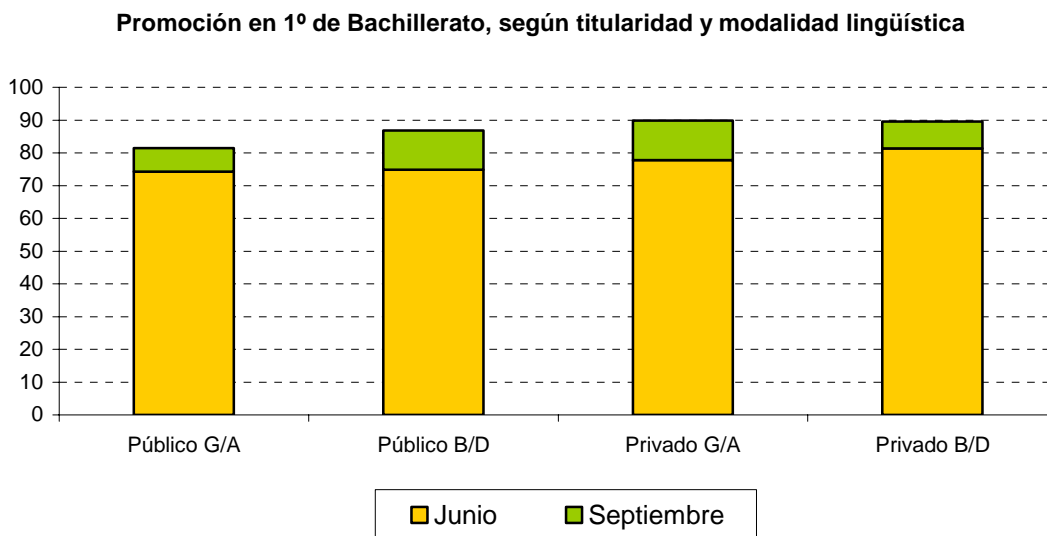
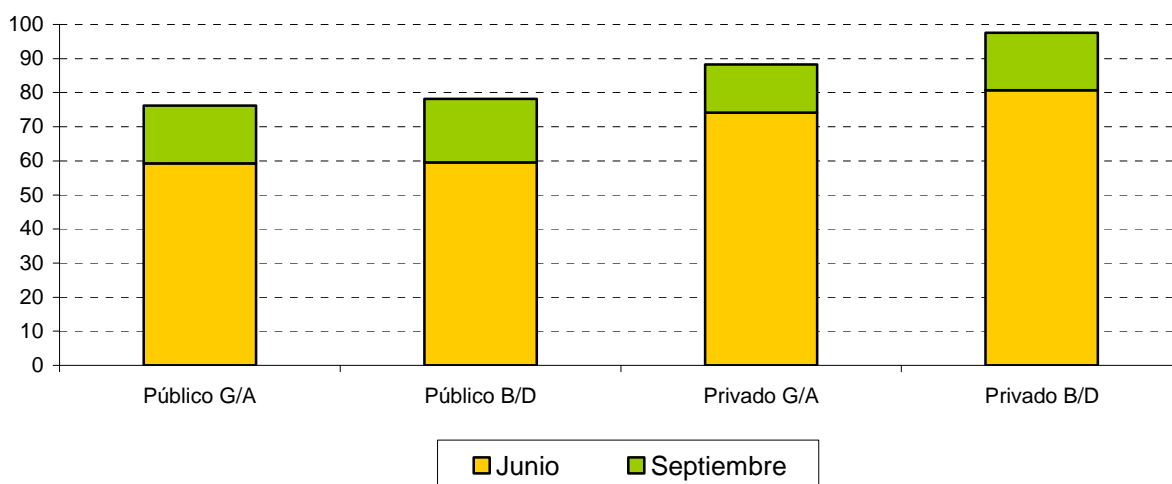


TABLA Nº 26. Titulación en 2º de Bachillerato, según titularidad y modalidad lingüística. Convocatoria ordinaria, extraordinaria y ordinaria + extraordinaria.

	TITULACION EN 2º BACHILLERATO (%)			
	Público		Privado	
	G/A	B/D	G/A	B/D
Junio	59.21	59.53	74.12	80.72
Junio + Septiembre	76.17	78.13	88.25	97.59

GRAFICO Nº 79. Titulación en 2º de Bachillerato, según titularidad y modalidad lingüística. Convocatoria ordinaria, extraordinaria y ordinaria + extraordinaria.

Titulación en 2º de Bachillerato, según titularidad y modalidad lingüística



Los porcentajes están calculados sobre el total del alumnado que ha sido evaluado en cada curso, según titularidad y modelo lingüístico.

5.3.3. Condiciones en las que el alumnado de Bachillerato termina el curso.

TABLA Nº 27. Condiciones de promoción/titulación en Bachillerato según titularidad y modalidad lingüística (%).

		Promoción/titulación en Bachillerato (%)					
		Titularidad	Modelo lingüístico	0 insuficientes	1 insuficiente	2 insuficientes	>2 insuficientes
1º Bachillerato	Pública	A/G	55,68	15,20	10,60	18,52	
		B/D	61,00	17,15	8,65	13,20	
	Privada	A/G	70,09	12,03	7,77	10,11	
		B/D	79,03	6,98	3,49	10,47	
2º Bachillerato	Pública	A/G	76,17	3,22	6,87	13,74	
		B/D	78,13	3,75	4,22	13,91	
	Privada	A/G	88,25	0,79	1,32	9,65	
		B/D	97,59	0	0	2,41	

Destacamos en rojo los porcentajes correspondientes al alumnado que NO promociona.

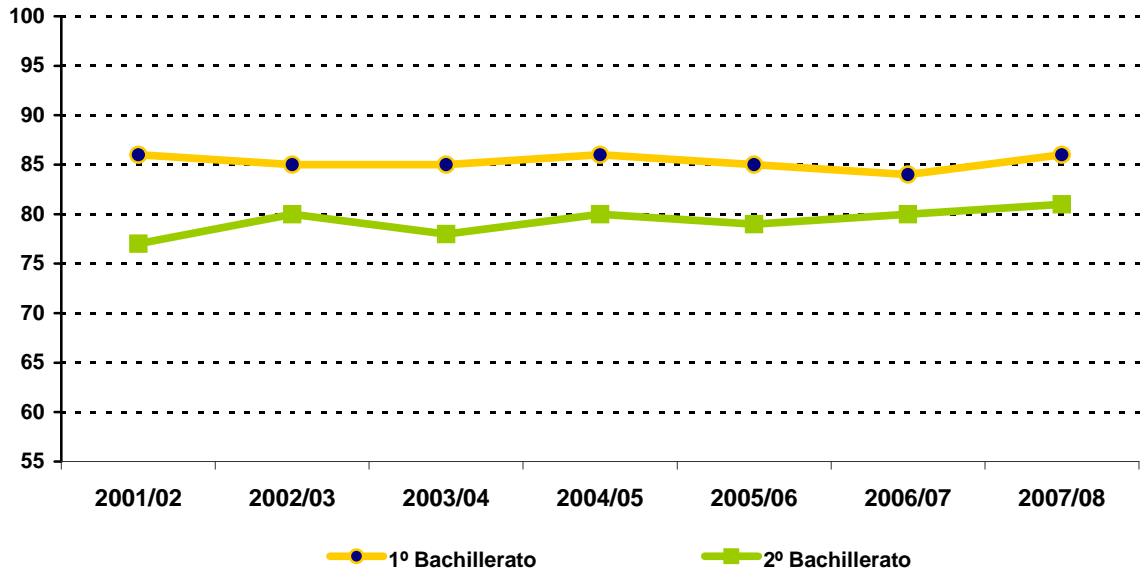
5.4. Evolución de la promoción/titulación desde el curso 200-02 hasta el curso 2.007-08. Convocatoria ordinaria + convocatoria extraordinaria.

5.4.1. Promoción/titulación.

TABLA Nº 28. Evolución de la promoción/titulación en Bachillerato.

		Evolución de la promoción/titulación en Bachillerato						
		2001/02	2002/03	2003/04	2004/05	2005/06	2006/07	2007/08
1º Bachillerato		86	85	85	86	85	84	86
2º Bachillerato		77	80	78	80	79	80	81

GRÁFICO Nº 80. Evolución de la promoción/titulación en Bachillerato.



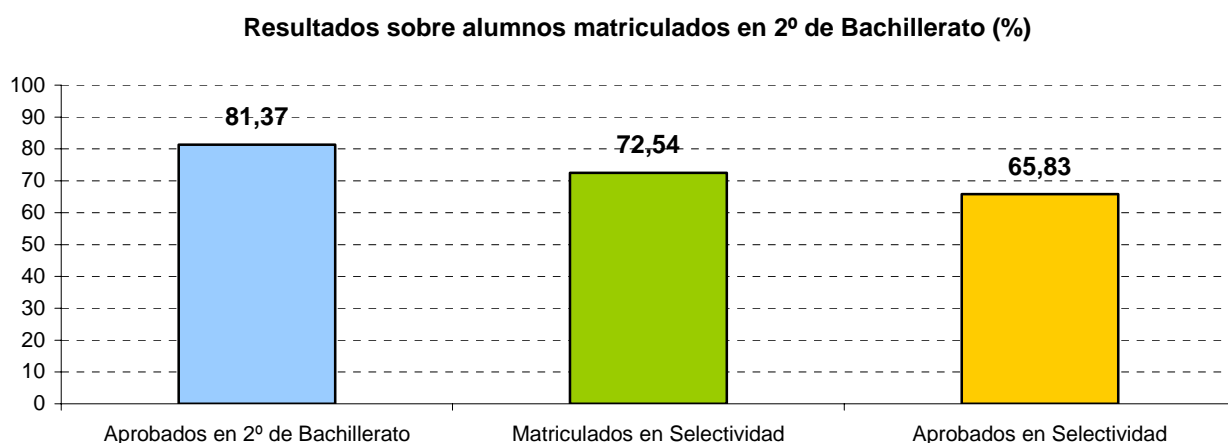
5.5. Acceso a la universidad. Convocatoria ordinaria + convocatoria extraordinaria.

5.5.1. Alumnos matriculados en 2º de Bachillerato y resultados de selectividad

TABLA Nº 29. Alumnado matriculado en 2º de Bachillerato, alumnado que obtiene el título y alumnado que supera la Selectividad.

		Matriculados en 2º de Bachillerato	Aprobados en 2º de Bachillerato	Matriculados en selectividad	APROBADOS EN SELECTIVIDAD (%)		
					Sobre matriculados en 2º de Bachillerato	Sobre aprobados en 2º de Bachillerato	Sobre matriculados en selectividad
JUNIO	N	3231	2103	1987	1897	1897	1897
	%	100	65,08	61,50	58,71	90,20	95,47
JUNIO + SEPTIEMB	N	3231	2629	2344	2127	2127	2127
	%	100	81,37	72,54	65,83	80,91	90,74

GRAFICO Nº 81. Alumnado que obtiene el título de Bachillerato, alumnado matriculado en la Selectividad y alumnado que la supera (sobre matriculados en 2º de Bachillerato).

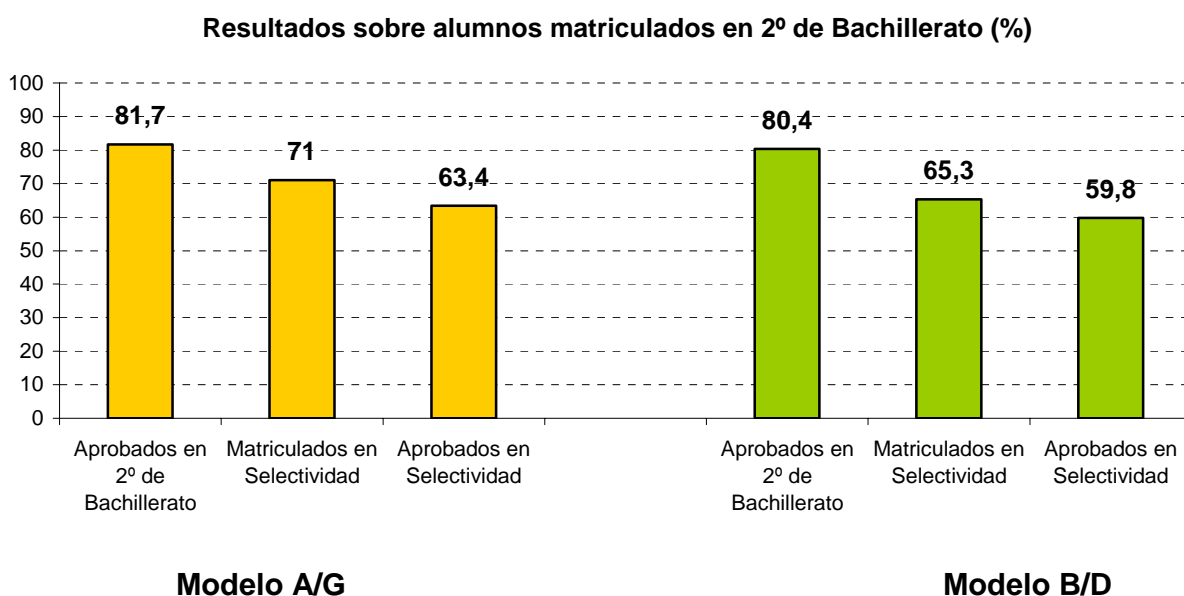


5.5.2. Alumnado matriculado en 2º de Bachillerato, alumnado que obtiene el título y alumnado que supera la Selectividad, según modelo lingüístico.

TABLA Nº 30. Relación entre el alumnado matriculado en 2º de Bachillerato, el alumnado que obtiene el título y el que supera la prueba de acceso a la universidad, según los modelos lingüísticos.

						APROBADOS EN SELECTIVIDAD (%)		
						Sobre matriculados en 2º de Bachillerato	Sobre aprobados en 2º de Bachillerato	Sobre matriculados en selectividad
JUNIO	A/G	N	Matriculados en 2º de Bachillerato	Aprobados en 2º de Bachillerato	Matriculados en selectividad			
				%	2508	1655	1579	1511
			100	66,0	63,0	60,2	91,30	95,69
JUNIO	B/D	N	723	448	408	386	386	386
		%	100	62,0	56,4	53,4	86,16	94,61
JUNIO + SEPTIEMB	A/G	N	2508	2048	1782	1591	1591	1591
		%	100	81,7	71,0	63,4	77,69	89,28
	B/D	N	723	581	472	432	432	432
		%	100	80,4	65,3	59,8	74,35	91,53

GRAFICO Nº 82. Relación entre el alumnado matriculado en 2º de Bachillerato, el alumnado que obtiene el título y el que supera la prueba de acceso a la universidad, según los modelos lingüísticos.



6. FORMACIÓN PROFESIONAL ESPECÍFICA

6.1. Introducción

Atendiendo al grado y a la duración de los Ciclos de Formación Profesional Específica, en el análisis de estos datos se ha establecido la siguiente clasificación:

- Ciclos Formativos de Grado Medio, y duración entre 1700h y 2000h.
- Ciclos Formativos de Grado Superior, y duración entre 1700h y 2000h.
- Ciclos Formativos de Artes Plásticas y Diseño

6.2. Resultados académicos en función de la modalidad y la duración de los ciclos. Convocatoria ordinaria + extraordinaria.

6.2.1. Porcentaje de repetidores, promoción y abandono.

TABLA Nº 31. Repetición, promoción/titulación y abandonos en Formación Profesional Específica (Ciclos Formativos de Grado Medio y Superior) y Artes Plásticas y Diseño (Ciclos Formativos de Grado Superior) - (%).

Formación Profesional Específica CICLOS FORMATIVOS DE GRADO MEDIO						
	Repetidores 1º	Repetidores 2º	Promoción a 2º	Promoción FCT	Abandonos 1º	Abandonos 2º
De <1700 h	21,35			66,15	8,85	
De 2000 h	13,49	11,62	66,71	77,16	12,75	3,14

Formación Profesional Específica CICLOS FORMATIVOS DE GRADO SUPERIOR						
	Repetidores 1º	Repetidores 2º	Promoción a 2º	Promoción FCT	Abandonos 1º	Abandonos 2º
De <1700 h	12,43			85,80	4,73	
De 2000 h	14,29	8,91	79,45		6,91	0,80

ARTES PLÁSTICAS Y DISEÑO (Ciclos Formativos de Gº Superior)						
	Repetidores 1º	Repetidores 2º	Promoción a 2º	Promoción FPE	Abandonos 1º	Abandonos 2º
De 2000 h	15,48	13,95	83,33	63,95	3,57	0

Nota: en las enseñanzas de Artes Plásticas y Diseño, el número de alumnos en los Ciclos Formativos de Grado Medio es muy reducido y los datos no son relevantes.

6.2.1.1. Promoción a FCT o FPE en Formación Profesional Específica y Artes Plásticas y Diseño.

GRÁFICO Nº 83. Promoción en Formación Profesional Específica y Artes Plásticas y Diseño.

