

# RESULTADOS ACADÉMICOS DE NAVARRA

CURSO 2006/2007

**Departamento de Educación del Gobierno de Navarra**  
**Servicio de Inspección Educativa**

## **Índice**

**1. EDUCACIÓN PRIMARIA**

**2. EDUCACIÓN SECUNDARIA OBLIGATORIA**

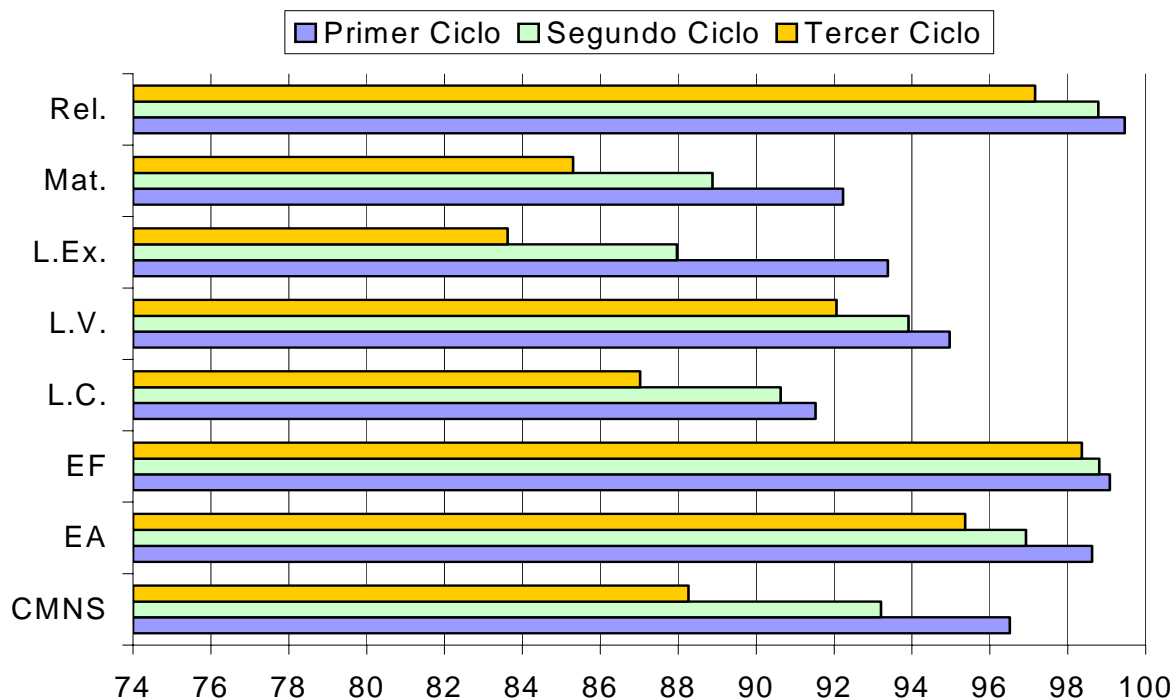
## 1. EDUCACIÓN PRIMARIA

### 1.1. Resultados académicos por áreas.

#### 1.1.1. Resultados académicos globales por áreas y ciclos

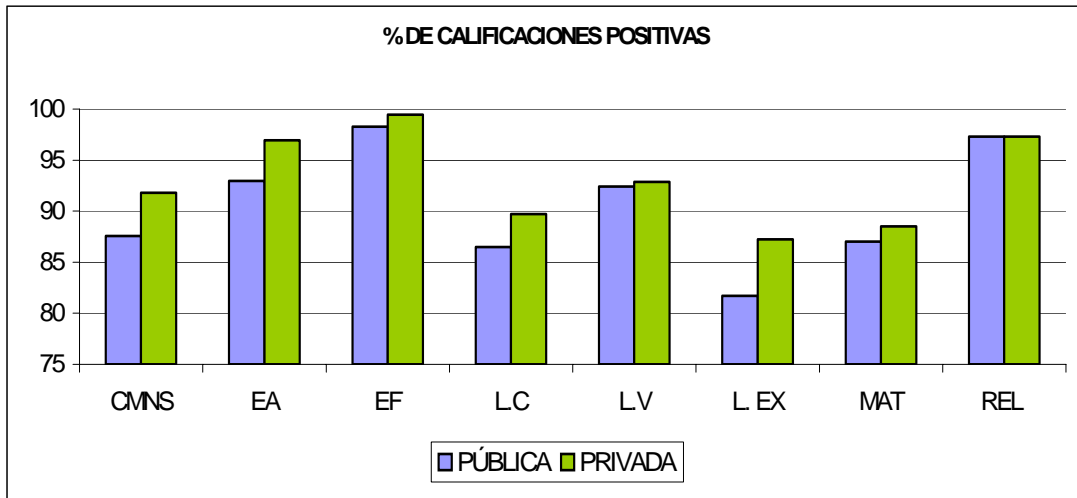
GRAFICO Nº 1. Calificaciones globales positivas por ciclos y áreas en Educación Primaria.

	CMNS	EA	EF	L.C.	L.V.	L.Ex.	Mat.	Rel.
Primer Ciclo	96,31	98,81	99,09	90,08	94,07	92,76	91,03	99,12
Segundo Ciclo	92,99	96,55	99,19	90,24	93,28	86,88	90,03	98,61
Tercer Ciclo	89,05	94,35	98,68	87,62	92,54	83,64	87,53	97,30



	% de calificaciones positivas							
	CMNS	EA	EF	L.C	L.V	L. EX	MAT	REL
PÚBLICA	87,58	92,96	98,26	86,49	92,43	81,69	87,01	97,31
PRIVADA	91,79	96,94	99,45	89,72	92,87	87,25	88,51	97,29

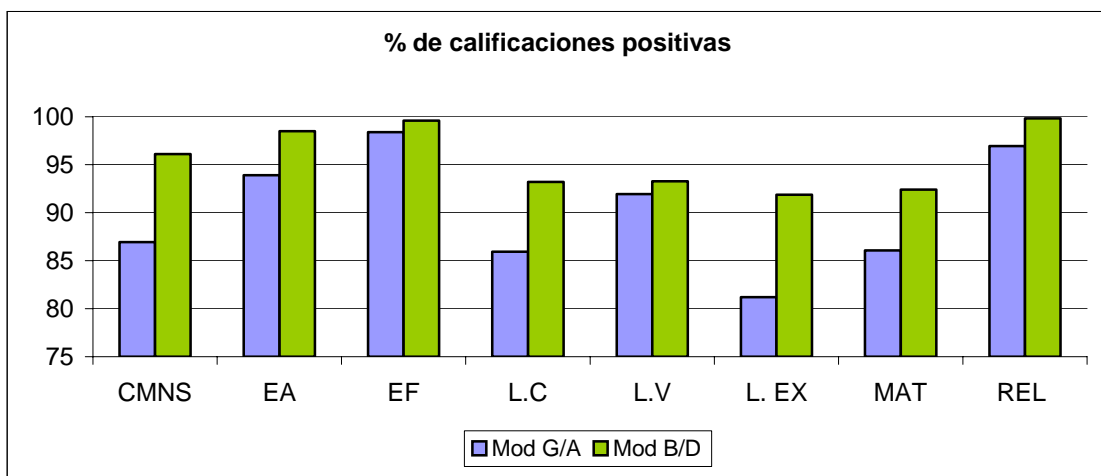
**GRAFICO Nº 2.** Calificaciones positivas en tercer ciclo de Educación Primaria según Titularidad de Centro.



1.1.3. Resultados académicos por áreas en el tercer ciclo de Educación Primaria, según modalidad lingüística.

	% de calificaciones positivas							
	CMNS	E. A.	E. F.	L. C.	L. V.	L. EX	MAT.	REL.
<b>Mod G/A</b>	86,94	93,11	98,41	85,94	91,92	81,20	86,08	96,92
<b>Mod B/D</b>	96,10	98,50	99,59	93,21	93,27	91,86	92,41	99,82

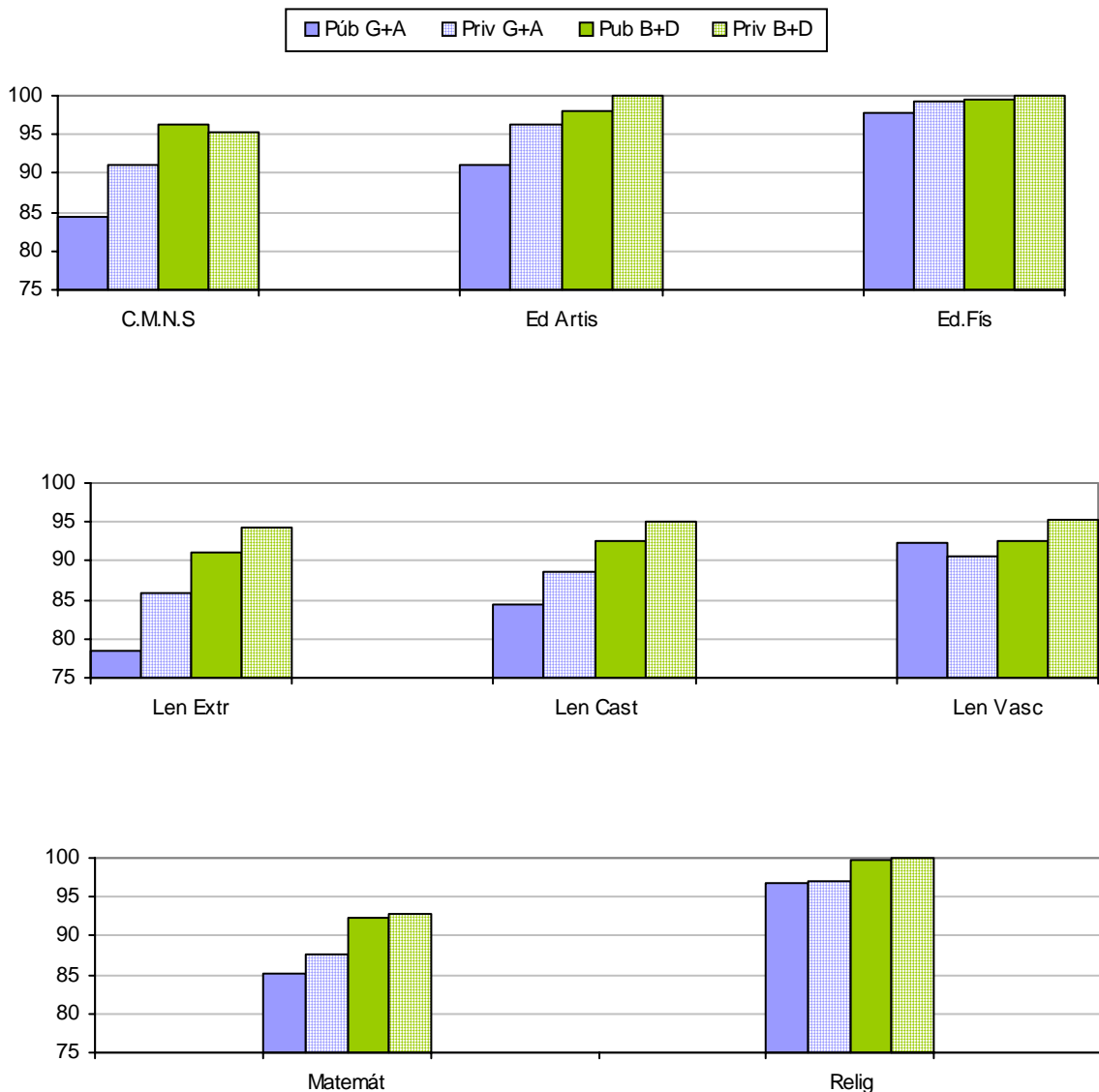
**GRAFICO Nº 3.** Calificaciones positivas en tercer ciclo de EP según modalidad lingüística.



1.1.4. Resultados académicos por áreas en el 3<sup>er</sup> ciclo según titularidad de Centro y modalidad lingüística.

	% de calificaciones positivas							
	CMNS	E. A.	E. F.	L. C.	L. V.	L. EX.	MAT.	REL.
<b>Pub G+A</b>	84,46	91,18	97,85	84,32	92,32	78,43	85,14	96,86
<b>Priv G+A</b>	91,07	96,30	99,34	88,62	90,67	85,78	87,63	97,02
<b>Pub B+D</b>	96,40	97,97	99,44	92,59	92,56	90,98	92,30	99,74
<b>Priv B+D</b>	95,25	100	100	94,94	95,25	94,30	92,72	100

**GRAFICO Nº 4** Porcentaje de calificaciones positivas en tercer ciclo de Educación Primaria. Según titularidad de Centro y Modalidad Lingüística.

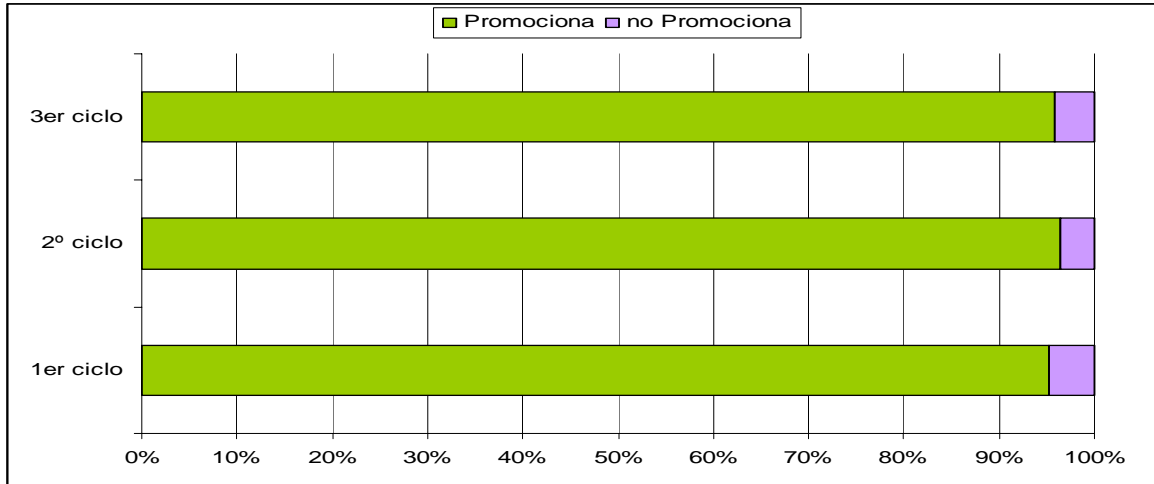


Nota. En esta edición no aparece el apartado "Medidas de atención a la diversidad"

### 1.3. Promoción de alumnos.

#### 1.3.1. Porcentaje de alumnos que promociona por ciclos

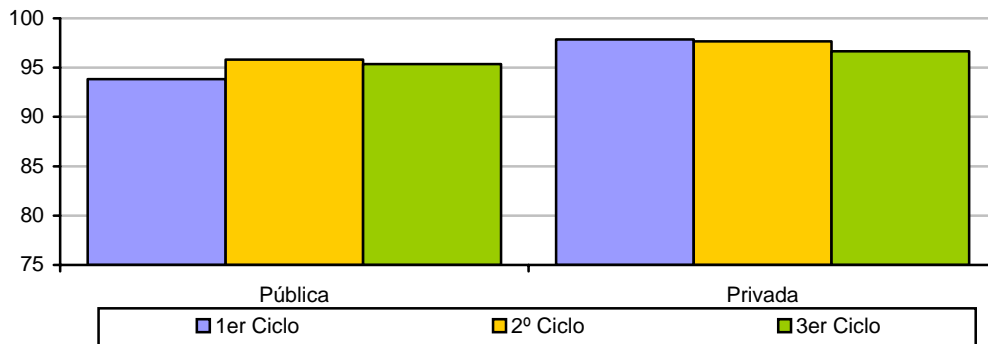
**GRÁFICO Nº 7.** Promoción en Educación Primaria.



#### 1.3.2. Porcentaje de alumnos que promociona por ciclos según titularidad de Centros

**GRÁFICO Nº 8.** Promoción en Educación Primaria por ciclos según titularidad de Centro.

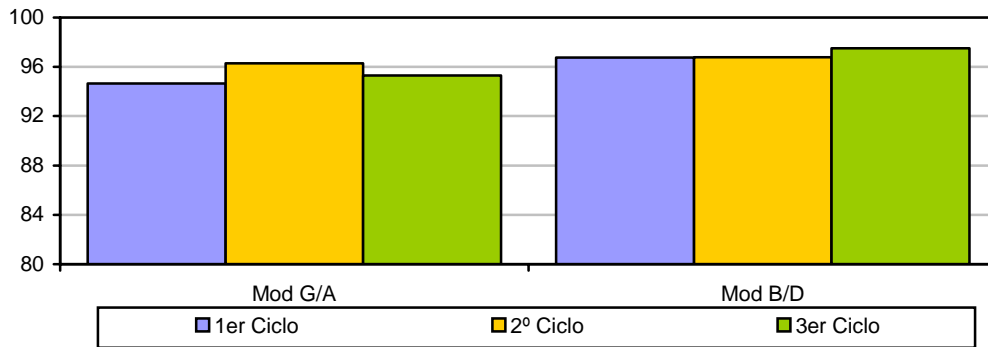
	1er Ciclo	2º Ciclo	3er Ciclo	Total
Publica	93.85	95.81	95.37	95.00
Privada	97.85	97.65	96.66	97.40



1.3.3. Porcentaje de alumnos que promociona por ciclos según modalidad lingüística.

**GRÁFICO Nº 9.** Promoción en Educación Primaria por ciclos según Modelo Lingüístico.

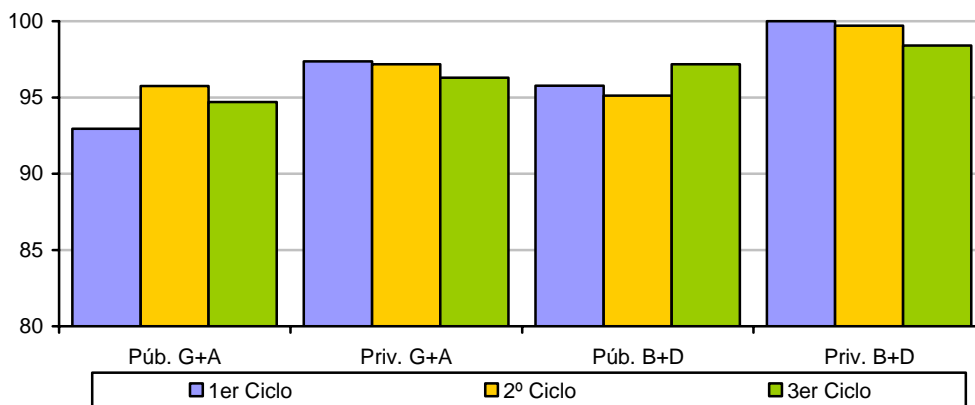
	1er Ciclo	2º Ciclo	3er Ciclo	total
Modelos G/A	94.65	96.29	95.30	95.40
Modelos B/D	96.77	96.78	97.50	96.98



1.3.4. Porcentaje de alumnos que promociona por ciclos según titularidad de Centros y modalidad lingüística

**GRÁFICO Nº10** Promoción en Educación Primaria por ciclos según titularidad de Centro y Modelo Lingüístico.

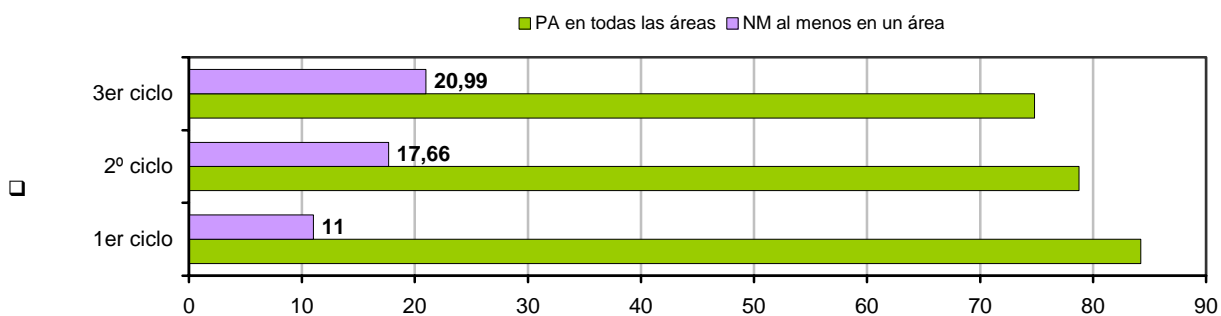
	1er Ciclo	2º Ciclo	3er Ciclo	total
Púb. G+A	92.96	95.76	94.70	94.47
Priv. G+A	97,36	97,18	96,3	96.95
Púb. B+D	95.78	95.12	97.18	96.23
Priv. B+D	100	99,7	98,42	99.41



1.3.5. Condiciones de promoción en primaria por ciclos

**GRÁFICO Nº11.** Condiciones de promoción en Educación Primaria por ciclos.

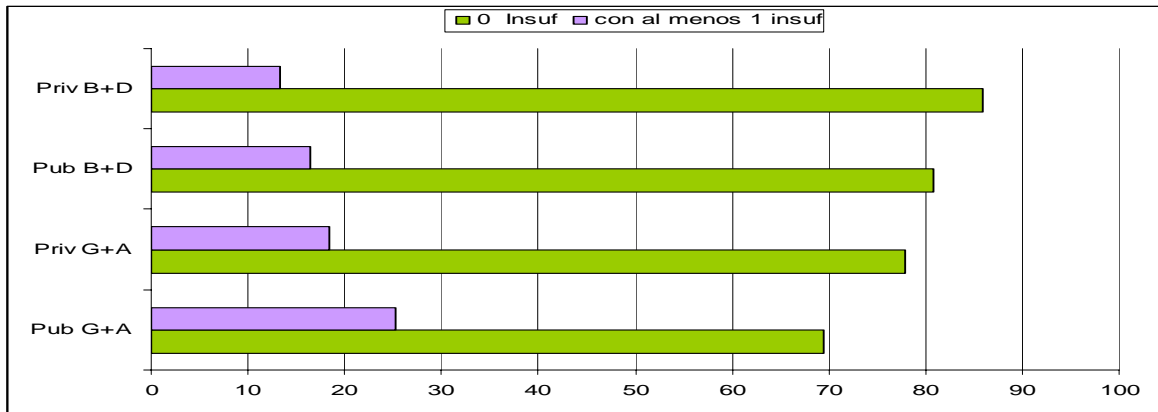
	1er ciclo	2º ciclo	3er ciclo
PA en todas las áreas	84.23	78.76	74.82
NM en 1 área	5.71	7.26	7.83
NM en 2 áreas	2.62	4.25	4.83
NM en más de 2 áreas	2.67	6.15	8.33



**GRÁFICO Nº 12.** Condiciones de promoción a 1º de ESO, según titularidad y modelo lingüístico.

	% de promoción			
	0 Insuf.	1 Insuf.	2 Insuf.	>2 Insuf.
<b>Pub G+A</b>	69.5	8.37	5.78	11.04
<b>Priv G+A</b>	77.84	7.47	4.10	6.88
<b>Pub B+D</b>	80.82	7.04	3.79	5.53
<b>Priv B+D</b>	85.13	7.59	3.80	1.90



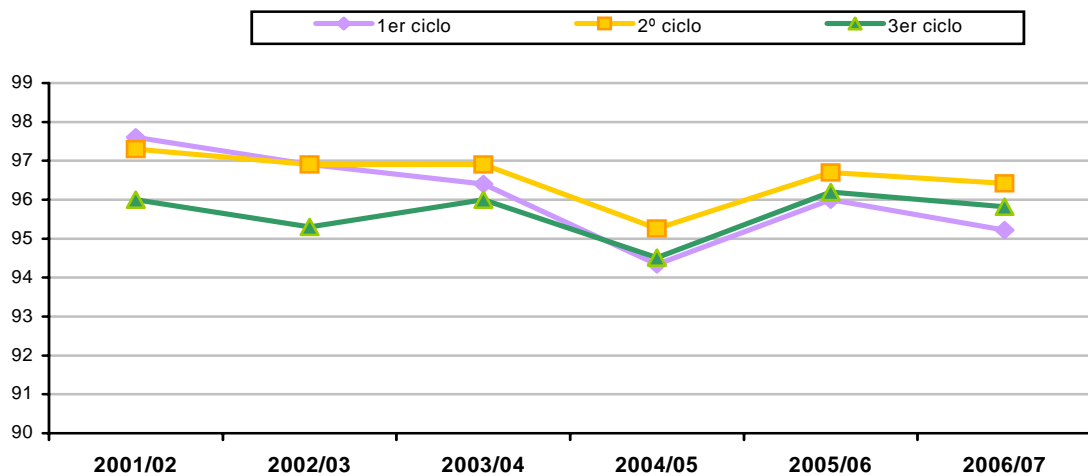


### 1.3.5. Evolución de la promoción del alumnado desde 2.001 hasta 2.006.

#### 1.3.5.1. Evolución de la promoción por ciclos

**GRÁFICO Nº 13.** Evolución de la promoción en Educación Primaria.

	2001/02	2002/03	2003/04	2004/05	2005/06	2006/07
<b>1<sup>er</sup> ciclo</b>	97,6	96,9	96,4	94,3	96,0	95,22
<b>2<sup>o</sup> ciclo</b>	97,3	96,9	96,9	95,2	96,7	96,42
<b>3<sup>er</sup> ciclo</b>	96,0	95,3	96,0	94,5	96,2	95,82
<b>1<sup>er</sup> ciclo</b>	97,6	96,9	96,4	94,3	96,0	95,22



## 2. EDUCACIÓN SECUNDARIA OBLIGATORIA

### 2.1. Introducción

Teniendo en cuenta la complejidad existente en la estructura y currículo de la ESO y tratando de ofrecer una mayor claridad, la presentación del análisis de los datos que nos proporcionan las calificaciones finales del alumnado se han desagregado, además de la vía ordinaria, en dos vías diferenciadas en el segundo ciclo de la Educación Secundaria Obligatoria:

- Diversificación Curricular
- Unidad de Currículo Adaptado

### 2.2. Grupos ordinarios ( 1º- 2º - 3º - 4º curso)

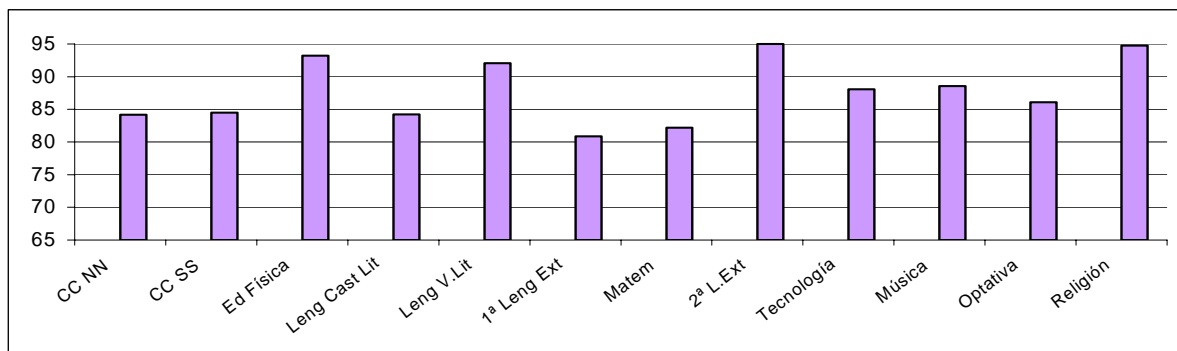
#### 2.2.1. Resultados académicos por áreas y/o materias

##### 2.2.1.1. Resultados académicos de 1º de ESO

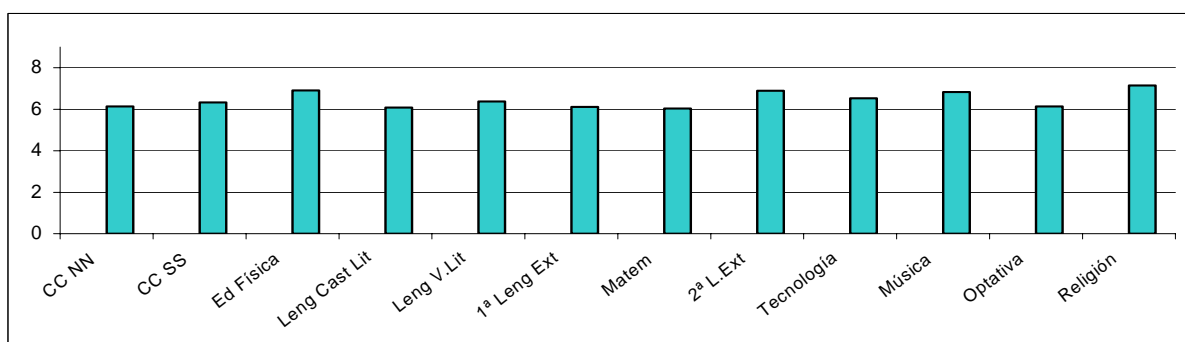
**TÁBLA Nº3.** Porcentaje de calificaciones positivas y nota media global en 1º de ESO

<b>CONVOCATORIA JUNIO + SEPTIEMBRE</b>					
<b>ASIGNATURAS</b>	<b>Total alumnos</b>	<b>nº positiv.</b>	<b>% positiv.</b>	<b>MEDIA</b>	<b>Desviación Típica</b>
Ciencias de la Naturaleza	5766	4853	84,17	<b>6,13</b>	<b>2,00</b>
Ciencias Sociales	5745	4854	84,49	<b>6,32</b>	<b>2,04</b>
Educación Física	5617	5236	93,22	<b>6,90</b>	<b>1,56</b>
Lengua Castellana y Literatura	5748	4841	84,22	<b>6,09</b>	<b>1,86</b>
Lengua Vasca y Literatura	1875	1726	92,05	<b>6,38</b>	<b>1,68</b>
1ª Lengua Extranjera	5806	4696	80,88	<b>6,11</b>	<b>2,10</b>
Matemáticas	5819	4783	82,20	<b>6,03</b>	<b>2,04</b>
2ª Lengua Extranjera	1559	1481	95,00	<b>6,89</b>	<b>1,72</b>
Tecnología	5719	5037	88,07	<b>6,52</b>	<b>1,78</b>
Música	5663	5016	88,57	<b>6,83</b>	<b>2,00</b>
Optativa	3371	2902	86,09	<b>6,14</b>	<b>1,79</b>
Religión	3753	3557	94,78	<b>7,14</b>	<b>1,79</b>

**GRÁFICO Nº 14.** Calificaciones positivas globales en los Grupos Ordinarios de 1º ESO



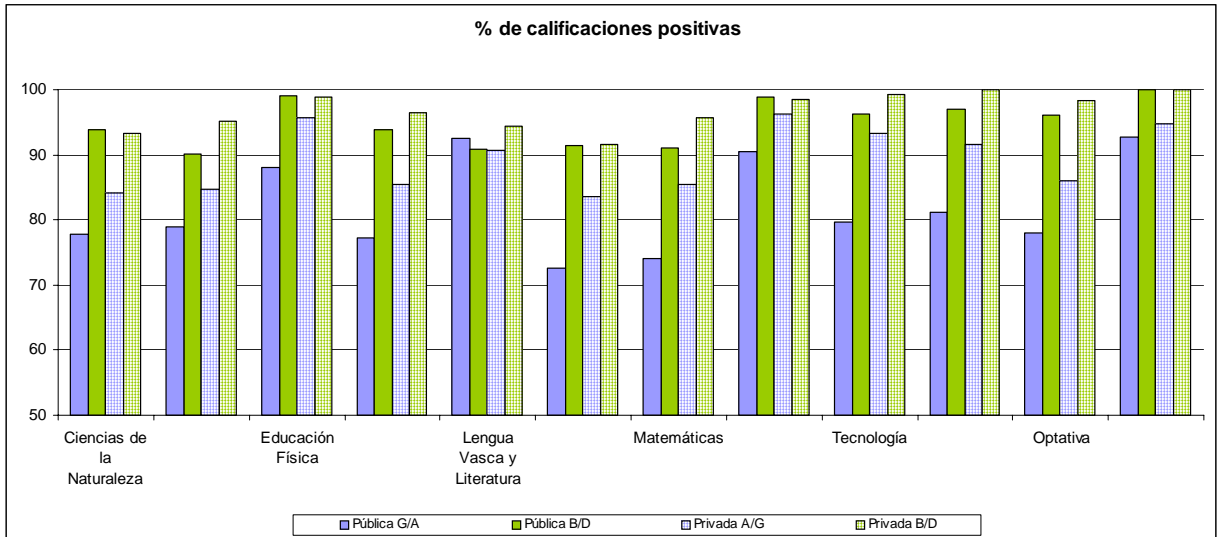
**GRÁFICO Nº 15.** Notas medias globales en los Grupos Ordinarios de 1º de ESO.



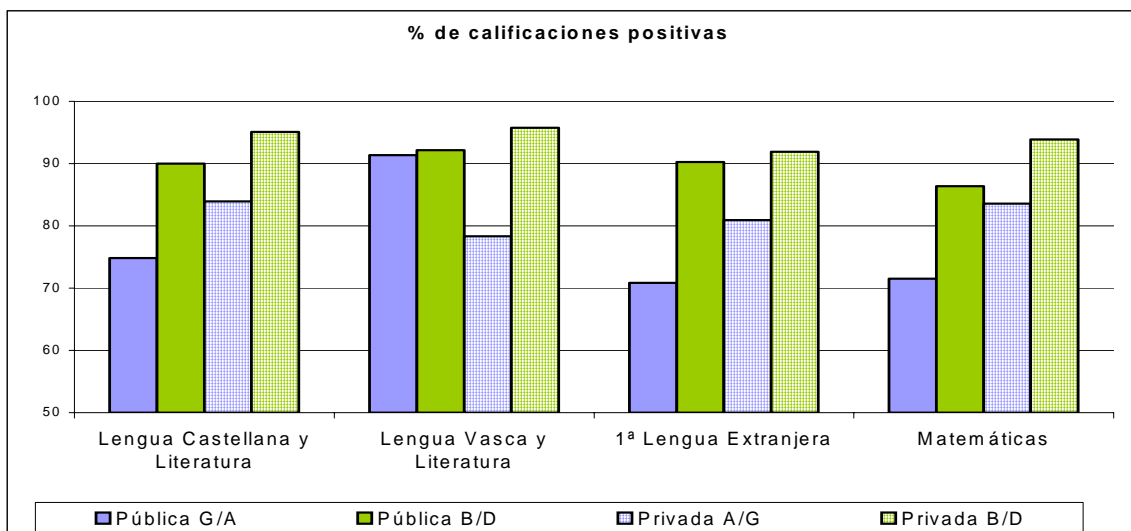
**TABLA Nº4.** Calificaciones positivas y notas medias obtenidas en las distintas asignaturas en los Grupos Ordinarios de 1º de ESO, según titularidad de Centro y modalidad lingüística

CONVOCATORIA JUNIO + SEPTIEMBRE								
ASIGNATURAS	Pública G/A		Pública B/D		Privada A/G		Privada B/D	
	% posi.	media	% Posi	media	% posi	media	% pos	media
Ciencias de la Naturaleza	77,85	5,80	93,77	6,48	84,16	6,23	93,27	6,43
Ciencias Sociales	78,92	6,22	90,19	6,32	84,63	6,27	95,11	6,69
Educación Física	88,15	6,57	98,99	7,27	95,77	7,05	98,91	7,57
Lengua Castellana y Literatura	77,25	5,84	93,89	6,38	85,46	6,13	96,41	6,49
Lengua Vasca y Literatura	92,59	6,65	90,80	6,18	90,60	6,74	94,44	6,29
1ª Lengua Extranjera	72,58	5,76	91,47	6,48	83,60	6,23	91,69	6,48
Matemáticas	74,07	5,75	91,08	6,40	85,46	6,08	95,72	6,26
2ª Lengua Extranjera	90,53	6,82	98,89	7,37	96,23	6,60	98,45	7,19
Tecnología	79,60	6,13	96,23	6,97	93,35	6,77	99,34	6,61
Música	81,25	6,57	97,01	7,31	91,56	6,88	100,00	6,91
Optativa	77,98	5,75	96,01	6,61	86,08	6,17	98,24	6,48
Religión	92,78	7,25	100,00	8,00	94,71	6,94	100,00	6,36

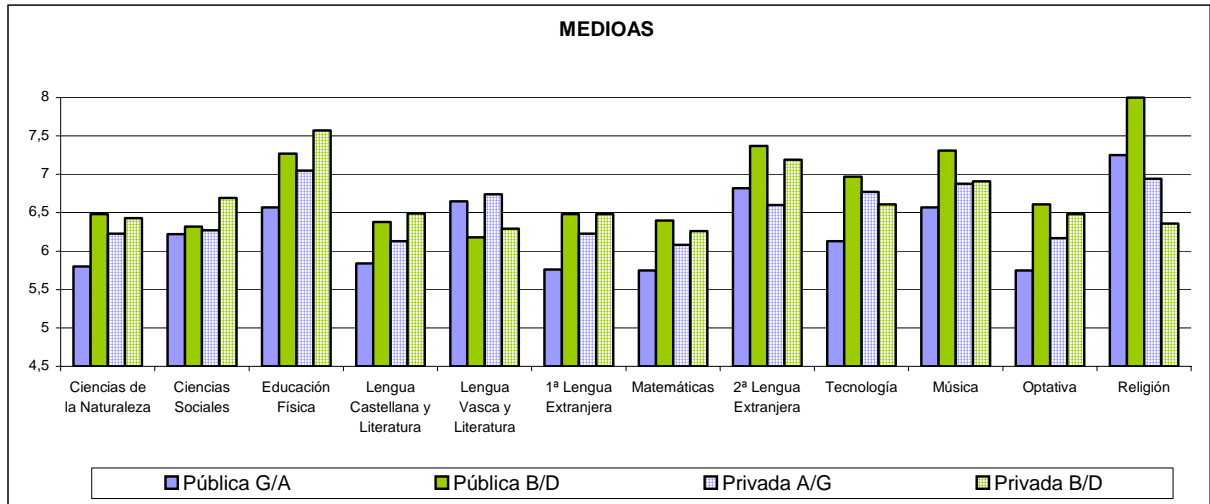
**GRÁFICO Nº16. Calificaciones positivas de las asignaturas en los Grupos Ordinarios de 1º ESO según titularidad de Centro y modalidad lingüística.**



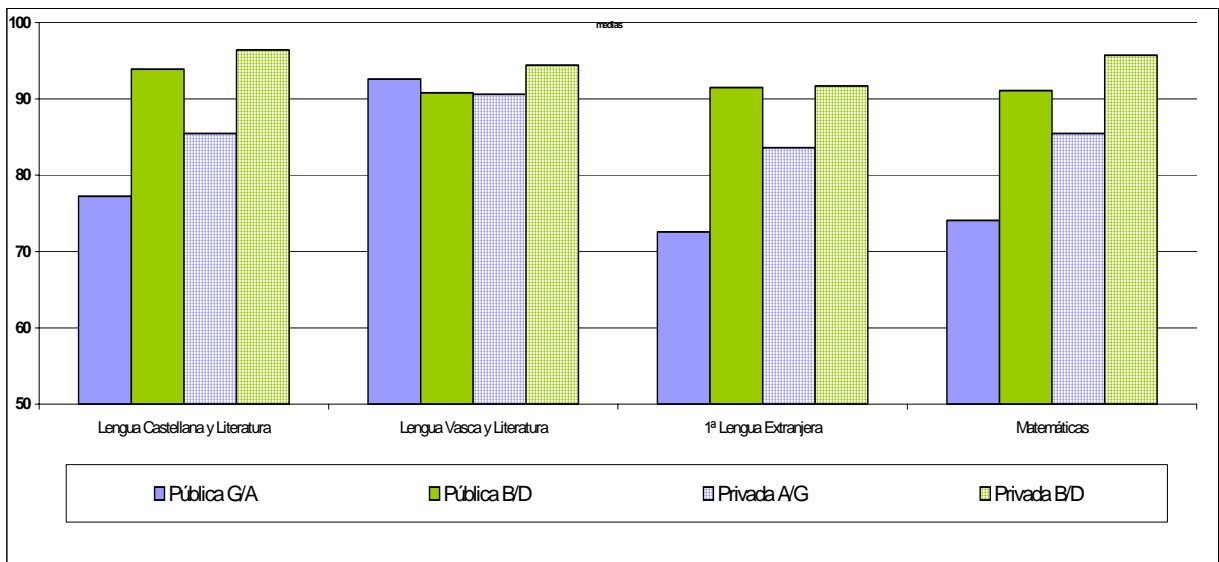
**Ampliamos la parte de la gráfica que corresponde a las asignaturas progresivas**



**GRÁFICO Nº 17.** Calificaciones medias en los Grupos Ordinarios de 1º de ESO según titularidad de centro y modalidad lingüística.



**Ampliamos la parte de la gráfica que corresponde a las asignaturas progresivas**

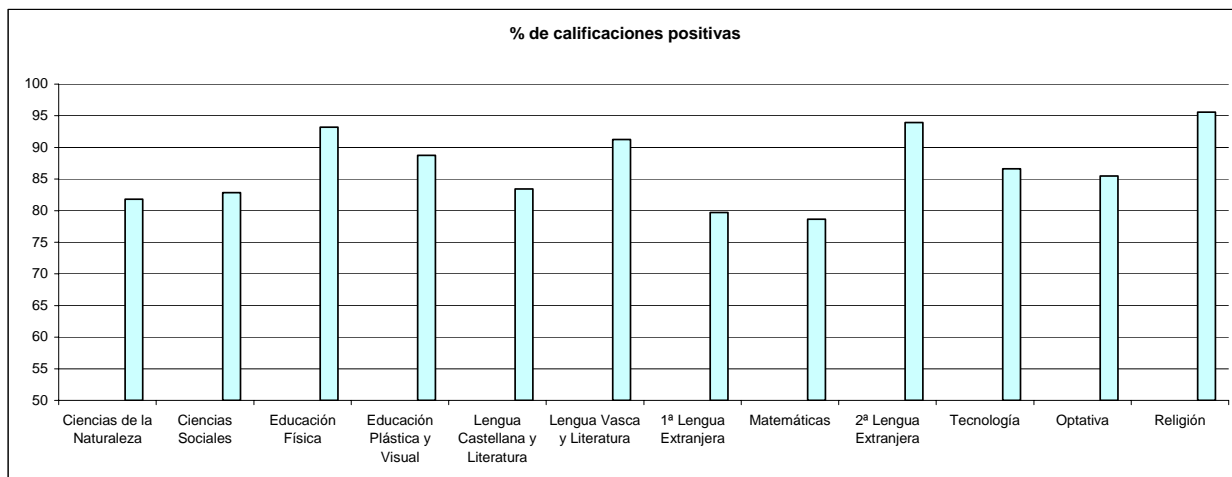


2.2.1.2. Resultados académicos de 2º de ESO

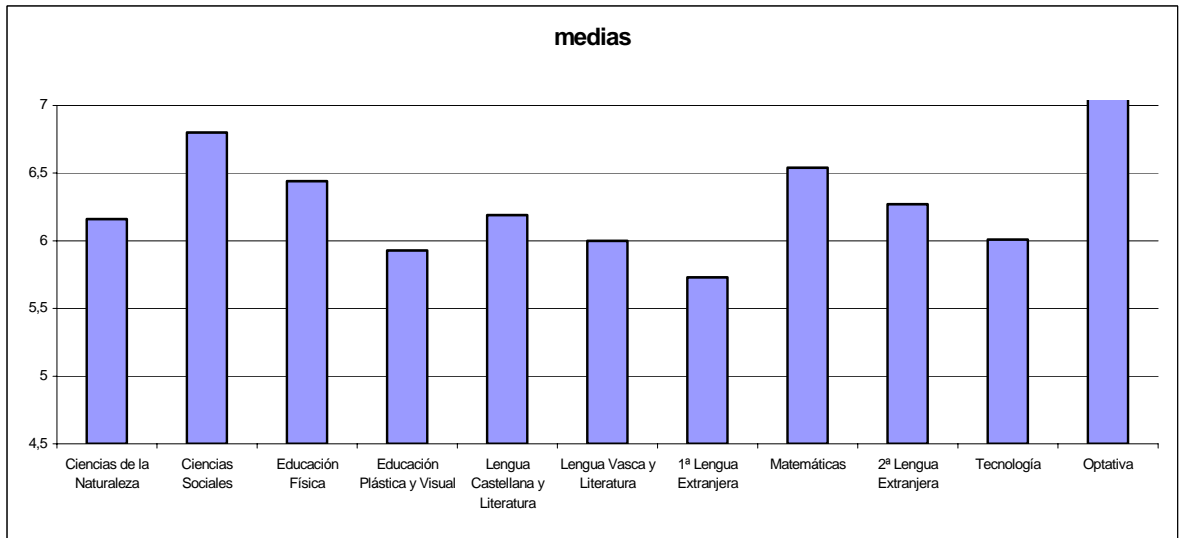
**TÁBLA Nº5 .** Porcentaje de calificaciones positivas y nota media global en **2º de ESO**

<b>CONVOCATORIA JUNIO + SEPTIEMBRE</b>						
<b>ASIGNATURAS</b>	<b>Total alumnos</b>	<b>nº positiv.</b>	<b>% positiv.</b>	<b>% Pendientes.</b>	<b>MEDIA.</b>	<b>Desv Típica.</b>
Ciencias de la Naturaleza	5478	4481	81,80	2,30	<b>5,95</b>	<b>1,91</b>
Ciencias Sociales	5466	4528	82,84	2,10	<b>6,16</b>	<b>1,98</b>
Educación Física	5284	4924	93,19	0,87	<b>6,80</b>	<b>1,45</b>
Educación Plástica y Visual	5363	4760	88,76	0,06	<b>6,44</b>	<b>1,70</b>
Lengua Castellana y Literatura	5472	4564	83,41	1,66	<b>5,93</b>	<b>1,78</b>
Lengua Vasca y Literatura	1746	1593	91,24	0,40	<b>6,19</b>	<b>1,62</b>
1ª Lengua Extranjera	5551	4426	79,73	2,50	<b>6,00</b>	<b>2,00</b>
Matemáticas	5626	4424	78,63	2,42	<b>5,73</b>	<b>1,98</b>
2ª Lengua Extranjera	1455	1367	93,95	0,41	<b>6,54</b>	<b>1,72</b>
Tecnología	5336	4622	86,62	1,56	<b>6,27</b>	<b>1,79</b>
Optativa	3213	2746	85,47	0,50	<b>6,01</b>	<b>1,63</b>
Religión	3542	3385	95,57	0,42	<b>7,05</b>	<b>1,65</b>

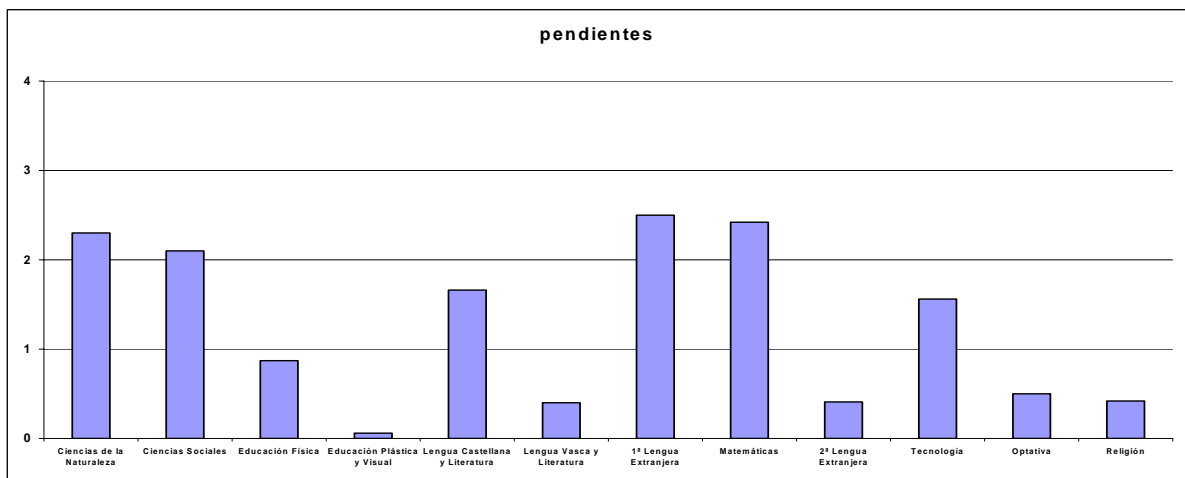
**GRÁFICO Nº18.** Calificaciones positivas globales en los Grupos Ordinarios de **2º ESO**



**GRÁFICO Nº19.** Notas medias globales en los Grupos Ordinarios de 2º ESO



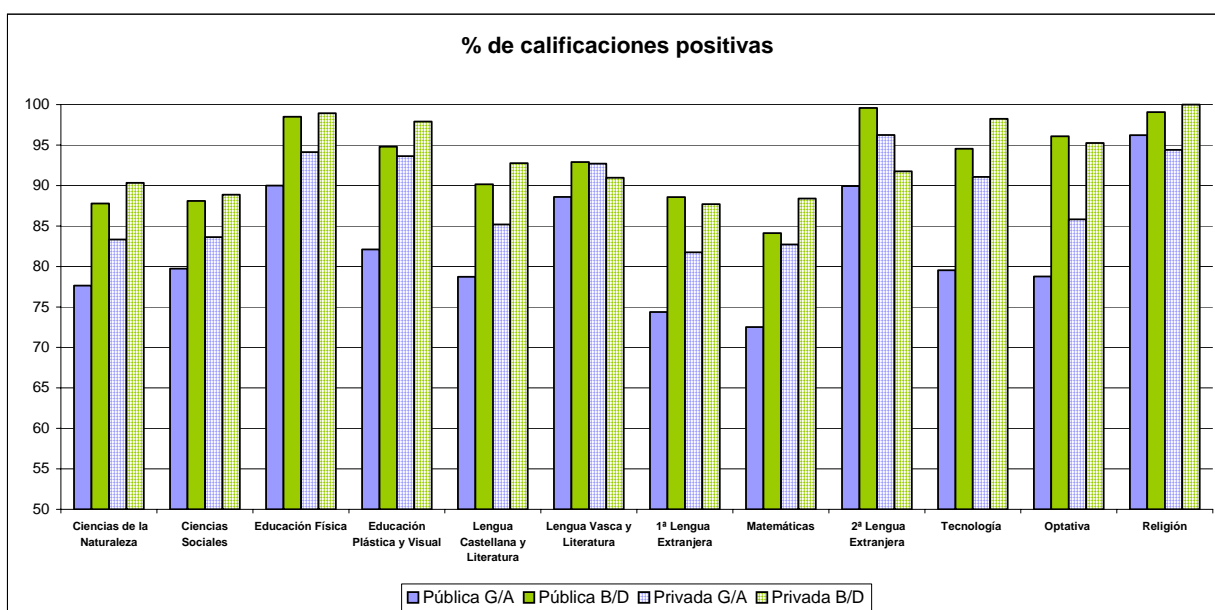
**GRÁFICO Nº20.** Porcentaje de pendientes en los Grupos Ordinarios de 2º ESO La gráfica recoge el porcentaje de alumnado que no puede ser evaluado de cada asignatura de 2º de ESO por no tener superada la homologa de 1º



**TABLA Nº6.** Calificaciones positivas y notas medias obtenidas en las distintas asignaturas en los Grupos Ordinarios de **2º ESO** según titularidad de Centro y modalidad lingüística

CONVOCATORIA JUNIO + SEPTIEMBRE												
ASIGNATURAS	Pública G/A			Pública B/D			Privada G/A			Privada B/D		
	% posi	% Pendient	media	% posi	% Pendient	media	% posi	% Pendient	media	% posi	% Pendient	media
Ciencias de la Naturaleza	77,63	2,91	<b>5,80</b>	87,78	0,61	<b>6,11</b>	83,35	2,53	<b>6,08</b>	90,34	0,34	<b>5,91</b>
Ciencias Sociales	79,75	2,19	<b>6,11</b>	88,10	0,60	<b>6,19</b>	83,63	2,87	<b>6,23</b>	88,89	0,69	<b>6,06</b>
Educación Física	90,00	1,13	<b>6,67</b>	98,50		<b>7,02</b>	94,14	1,05	<b>6,83</b>	98,95		<b>6,99</b>
Educación Plástica y Visual	82,10	0,04	<b>6,11</b>	94,79		<b>6,65</b>	93,62	0,11	<b>6,70</b>	97,90		<b>6,82</b>
Lengua Castellana y Literatura	78,73	2,02	<b>5,83</b>	90,15	0,24	<b>6,11</b>	85,18	2,07	<b>5,97</b>	92,76		<b>6,01</b>
Lengua Vasca y Literatura	88,60	0,55	<b>6,36</b>	92,91	0,49	<b>6,14</b>	92,71		<b>6,70</b>	90,97		<b>5,89</b>
1ª Lengua Extranjera	74,38	2,90	<b>5,80</b>	88,58	0,49	<b>6,20</b>	81,74	3,20	<b>6,17</b>	87,71	0,33	<b>6,00</b>
Matemáticas	72,52	3,12	<b>5,55</b>	84,12	1,15	<b>6,05</b>	82,73	2,44	<b>5,77</b>	88,40		<b>5,87</b>
2ª Lengua Extranjera	89,93	0,85	<b>6,48</b>	99,58		<b>7,03</b>	96,25	0,19	<b>6,34</b>	91,75		<b>6,73</b>
Tecnología	79,53	2,38	<b>5,84</b>	94,55	0,12	<b>6,74</b>	91,06	1,25	<b>6,61</b>	98,25	0,35	<b>6,39</b>
Optativa	78,76		<b>5,76</b>	96,09		<b>6,38</b>	85,84	1,31	<b>6,04</b>	95,26		<b>6,17</b>
Religión	96,23	0,14	<b>7,21</b>	99,09		<b>7,90</b>	94,40	0,72	<b>6,83</b>	100,00		<b>6,61</b>

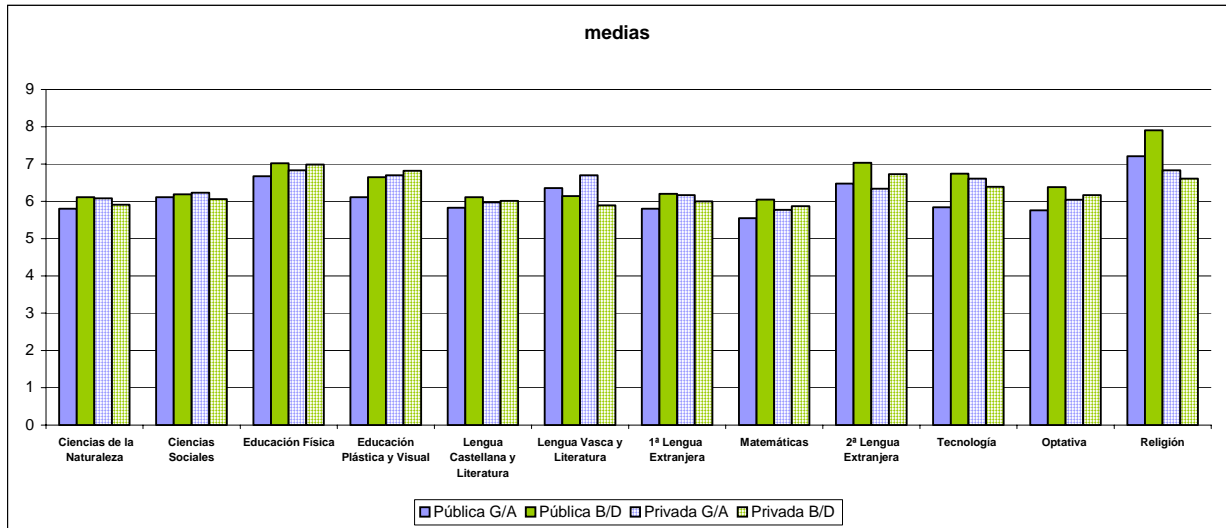
**GRÁFICO Nº21** Calificaciones positivas en los Grupos Ordinarios de **2º ESO** según titularidad de Centro y modalidad lingüística.



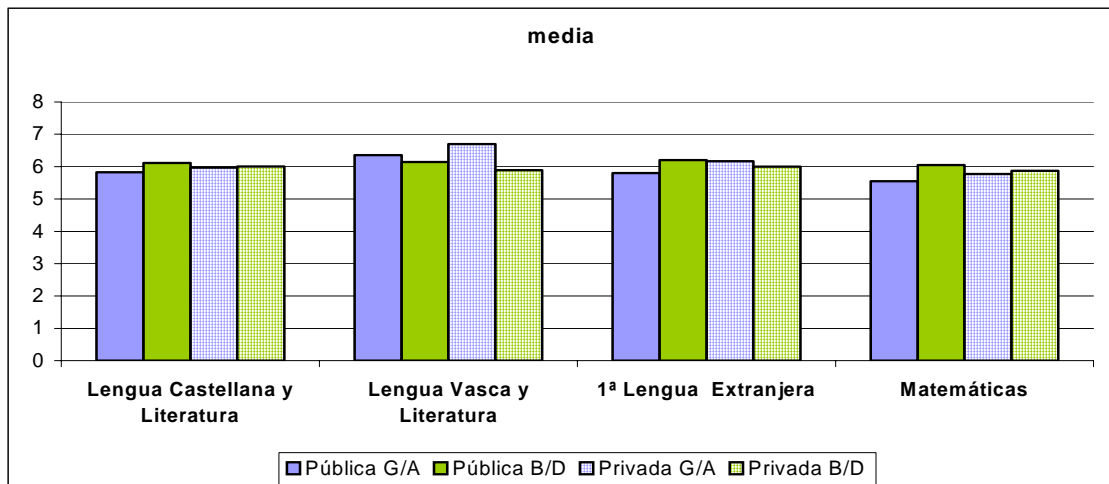


**Ampliamos la parte de la gráfica que corresponde a las asignaturas progresivas**

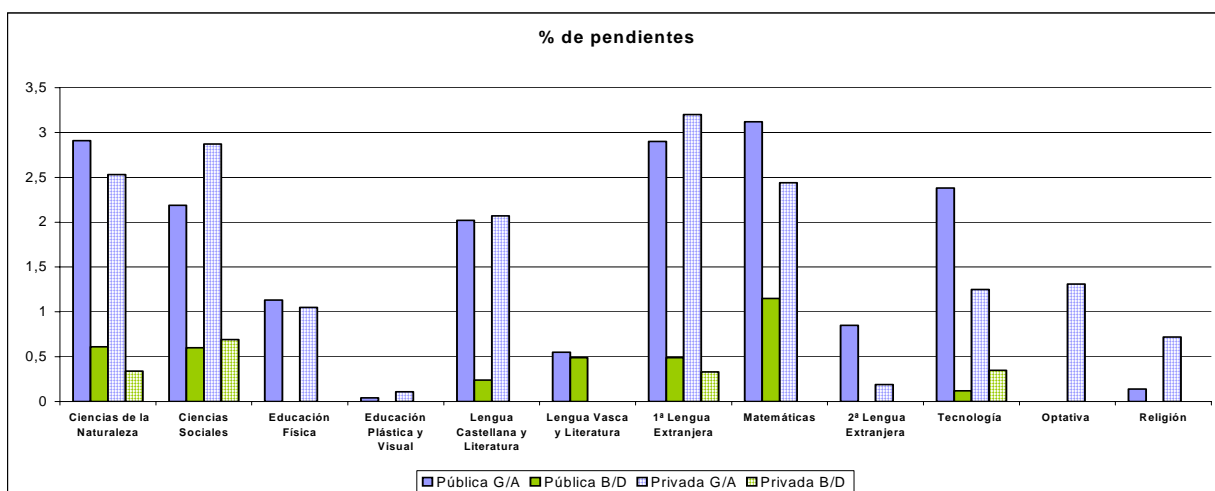
**GRÁFICO Nº 22.** Calificaciones medias en los grupos ordinarios de 2º de ESO según titularidad de centro y modalidad lingüística.



**Ampliamos la parte de la gráfica que corresponde a las asignaturas progresivas**



**GRÁFICO Nº23** Porcentaje de pendientes en los Grupos Ordinarios de 2º de ESO según titularidad de Centro y modalidad lingüística.

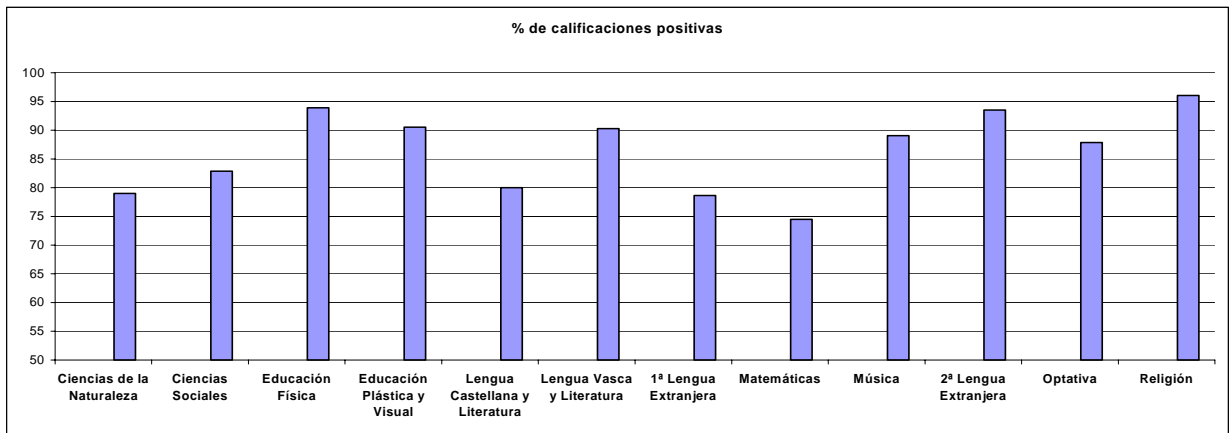


### 2.2.1.3. Resultados académicos de 3º de ESO

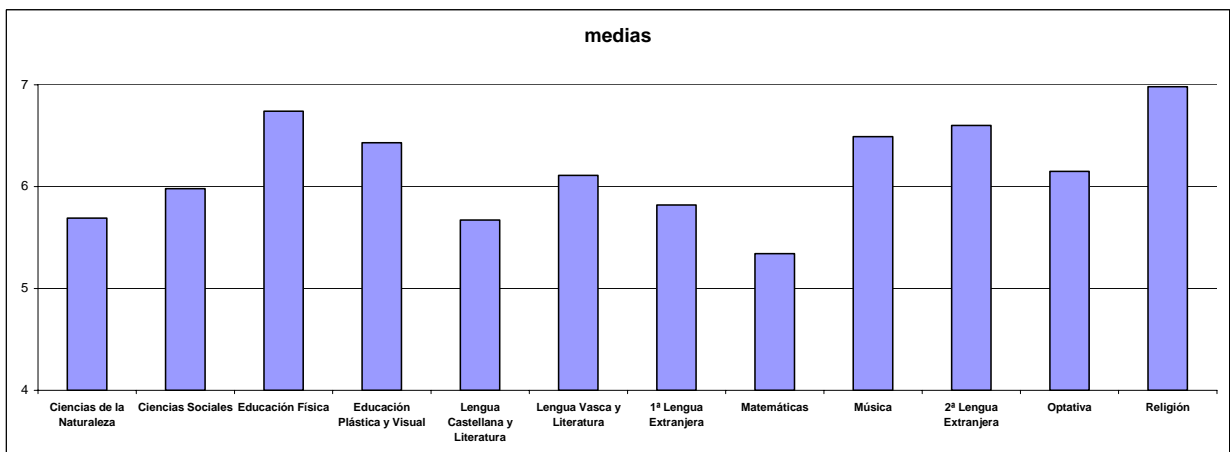
**TÁBLA Nº7** Datos globales de las calificaciones en los grupos ordinarios de 3º de ESO

CONVOCATORIA JUNIO + SEPTIEMBRE						
ASIGNATURAS	Nº alumnos	Nº de Positivas	% positiv.	% Pendientes	Media.	D.T.
Ciencias de la Naturaleza	5206	4112	78,99	1,31	5,69	1,99
Ciencias Sociales	5108	4232	82,85	1,19	5,98	1,90
Educación Física	4988	4683	93,89	0,38	6,74	1,45
Educación Plástica y Visual	4980	4508	90,52	0,86	6,43	1,66
Lengua Castellana y Literatura	5175	4140	80,00	0,75	5,67	1,85
Lengua Vasca y Literatura	1636	1477	90,28	0,12	6,11	1,64
1ª Lengua Extranjera	8279	6510	78,63	1,80	5,82	1,99
Matemáticas	5361	3992	74,46	1,60	5,34	1,97
Música	5045	4493	89,06	0,08	6,49	1,88
2ª Lengua Extranjera	1354	1266	93,50	0,22	6,60	1,74
Optativa	3083	2708	87,84	0,49	6,15	1,67
Religión	3376	3242	96,03	0,09	6,98	1,60

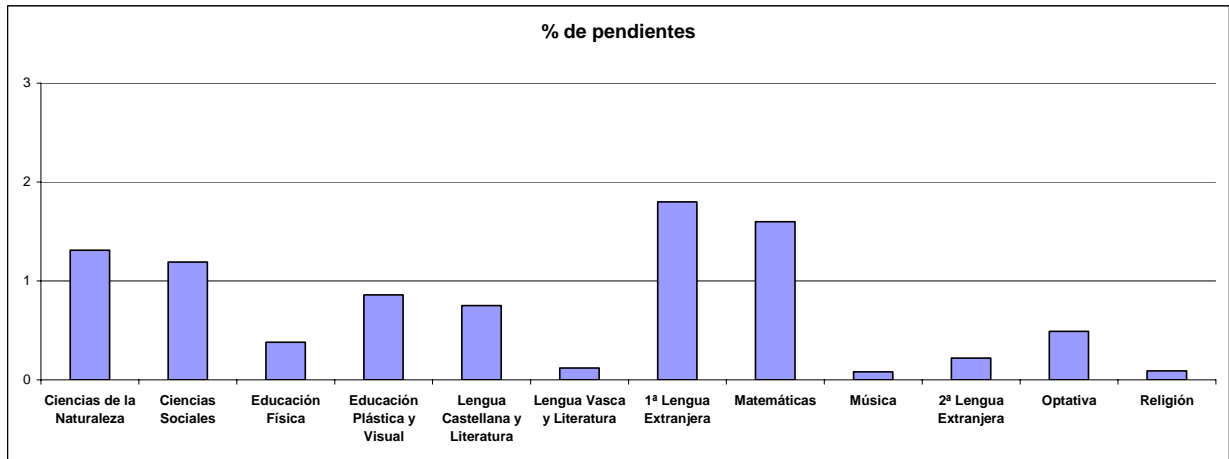
**GRÁFICO Nº24.** Calificaciones positivas globales en los grupos ordinarios de 3º de ESO



**GRÁFICO Nº 25.** Calificaciones Medias globales en los Grupos Ordinarios de 3º de ESO.



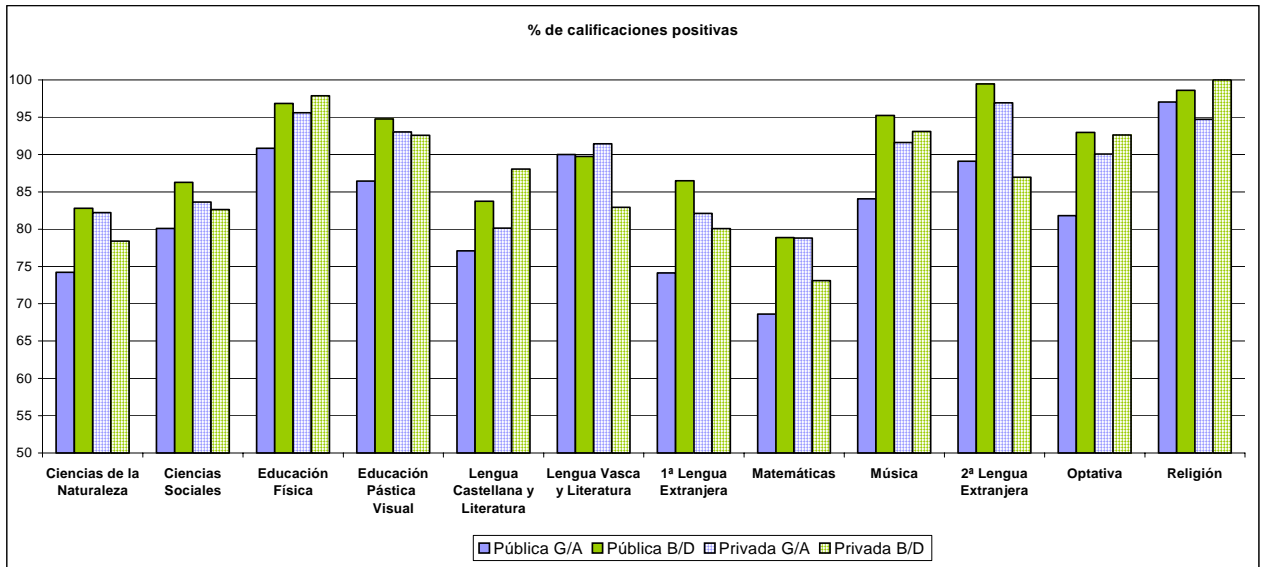
**GRÁFICO Nº 26.** Porcentaje de pendientes en los grupos ordinarios de 3º de ESO.



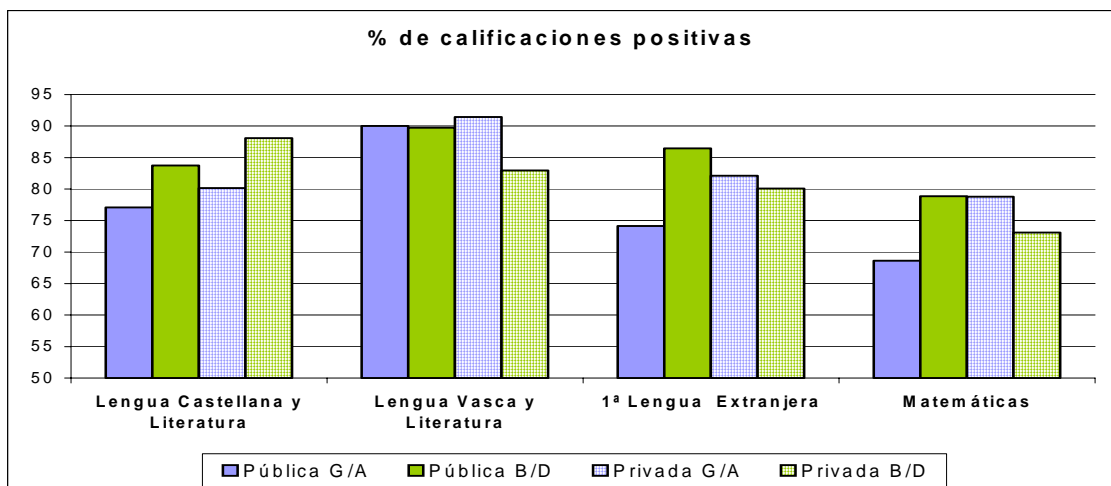
**TABLA Nº 8.** Calificaciones positivas y notas medias obtenidas en las distintas asignaturas en los Grupos Ordinarios de **3º de ESO** según titularidad de centro y modalidad lingüística.

<b>CONVOCATORIA JUNIO + SEPTIEMBRE</b>												
ASIGNATURAS	Pública G/A			Pública B/D			Privada G/A			Privada B/D		
	% posi	% Pet	Medi	% posi	% Pet	Medi	% posi	% Pet	Medi	% posi	% Pet	Medi
Ciencias de la Naturaleza	74,21	1,68	<b>5,46</b>	82,78	0,51	<b>5,82</b>	82,22	1,32	<b>5,88</b>	78,38	1,35	<b>5,74</b>
Ciencias Sociales	80,10	1,24	<b>5,84</b>	86,26	0,90	<b>6,15</b>	83,63	1,28	<b>6,00</b>	82,64	1,04	<b>6,18</b>
Educación Física	90,86	0,50	<b>6,55</b>	96,85	0,13	<b>6,86</b>	95,61	0,40	<b>6,82</b>	97,89		<b>7,30</b>
Educación Plástica Visual	86,46	1,52	<b>6,19</b>	94,77	0,13	<b>6,64</b>	93,02	0,46	<b>6,55</b>	92,58	0,44	<b>6,80</b>
Lengua Castellana y Literatura	77,08	1,05	<b>5,65</b>	83,74	0,64	<b>5,61</b>	80,14	0,55	<b>5,61</b>	88,07	1,05	<b>6,18</b>
Lengua Vasca y Literatura	90,02		<b>6,16</b>	89,75	0,26	<b>6,04</b>	91,45		<b>6,42</b>	82,93		<b>5,89</b>
1ª Lengua Extranjera	74,14	2,15	<b>5,62</b>	86,47	0,53	<b>6,07</b>	82,12	2,08	<b>6,01</b>	80,07	1,05	<b>5,99</b>
Matemáticas	68,61	2,07	<b>5,07</b>	78,87	0,98	<b>5,58</b>	78,79	1,41	<b>5,50</b>	73,10	0,69	<b>5,46</b>
Música	84,06		<b>6,29</b>	95,26		<b>7,09</b>	91,62	0,23	<b>6,43</b>	93,10		<b>6,52</b>
2ª Lengua Extranjera	89,12	0,52	<b>6,48</b>	99,45		<b>7,06</b>	96,93		<b>6,50</b>	86,96		<b>6,72</b>
Optativa	81,80	0,35	<b>5,97</b>	92,97		<b>6,24</b>	90,06	0,92	<b>6,28</b>	92,62		<b>5,96</b>
Religión	97,03		<b>7,24</b>	98,62		<b>7,36</b>	94,73	0,17	<b>6,74</b>	100,00		<b>6,51</b>

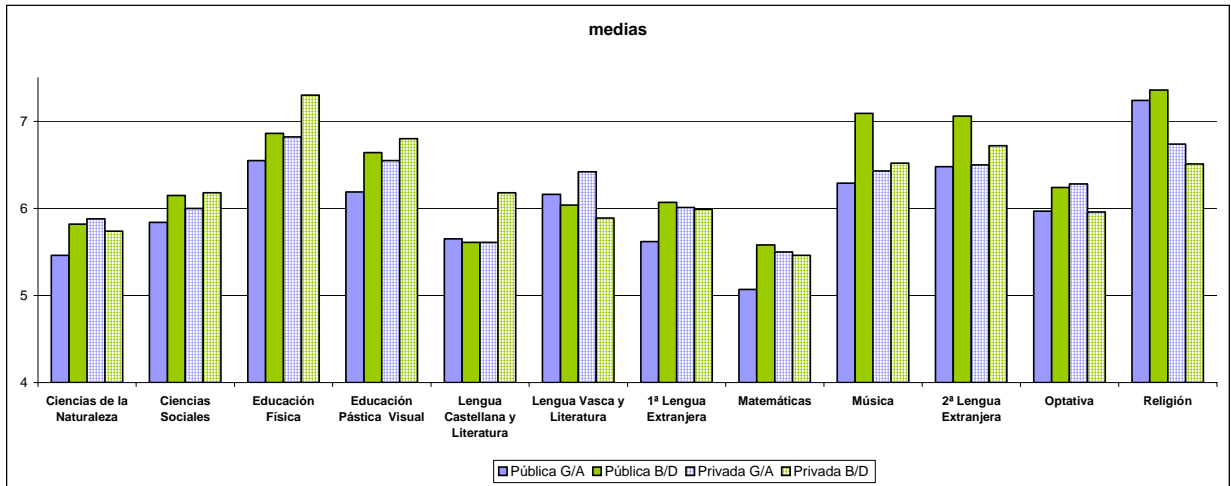
**GRÁFICO Nº 27.** Calificaciones positivas en los grupos ordinarios de 3º de ESO según titularidad de Centro y modalidad lingüística.



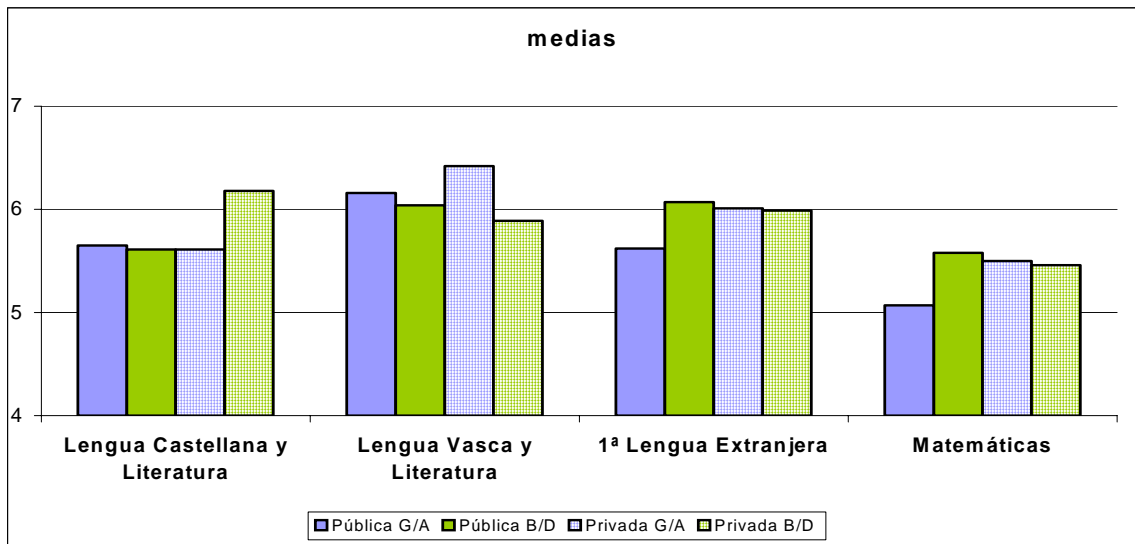
**Ampliamos la parte de la gráfica que corresponde a las asignaturas progresivas**



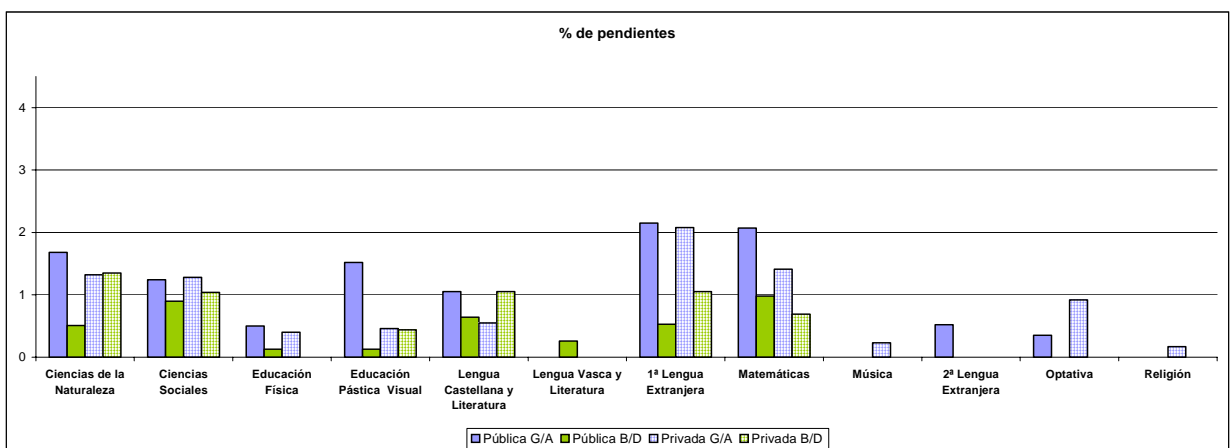
**GRÁFICO Nº 28.** Calificaciones medias en los grupos ordinarios de 3º de ESO según titularidad de Centro y modalidad lingüística.



**Ampliamos la parte de la gráfica que corresponde a las asignaturas progresivas**



**GRÁFICO Nº29.** Porcentaje de pendientes en los grupos ordinarios de 3º de ESO según titularidad de Centro y modalidad lingüística.

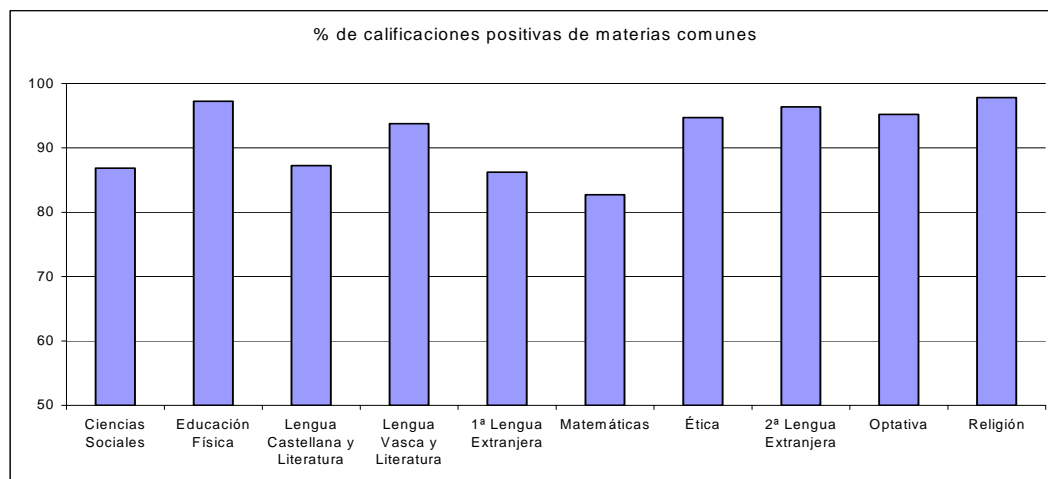


2.1.4. Resultados académicos de 4º de ESO

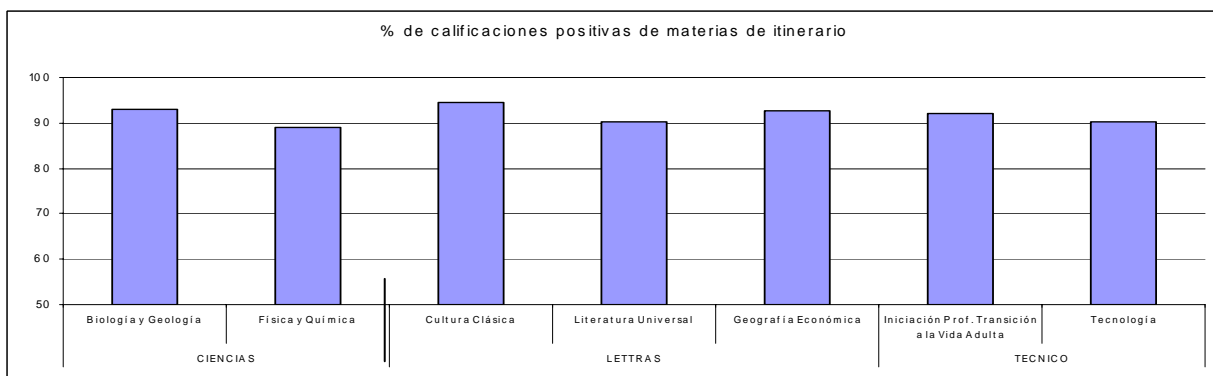
**TÁBLA Nº9 .** Porcentaje de calificaciones positivas y nota media global en 4º de ESO

CONVOCATORIA JUNIO + SEPTIEMBRE						
ASIGNATURAS	Total alumnos	Nº de positivas	% Positiv.	% Pend.	Media	D.T.
Ciencias Sociales	4047	3514	86,83	0,25	<b>6,03</b>	<b>1,88</b>
Educación Física	4047	3936	97,26	0,27	<b>7,03</b>	<b>1,37</b>
Lengua Castellana y Literatura	4047	3531	87,25	0,79	<b>5,84</b>	<b>1,68</b>
Lengua Vasca y Literatura	1281	1201	93,75	0,23	<b>6,18</b>	<b>1,50</b>
1ª Lengua Extranjera	4045	3488	86,23	1,29	<b>5,99</b>	<b>1,84</b>
Matemáticas	4046	3346	82,70	1,88	<b>5,62</b>	<b>1,80</b>
Ética	4047	3833	94,71	0,12	<b>6,58</b>	<b>1,60</b>
2ª Lengua Extranjera	994	958	96,38	0,10	<b>6,76</b>	<b>1,65</b>
Optativa	1983	1888	95,21	0,25	<b>6,62</b>	<b>1,53</b>
Religión	2696	2637	97,81		<b>7,15</b>	<b>1,53</b>
Biología y Geología	2082	1938	93,08	0,34	<b>6,50</b>	<b>1,67</b>
Física y Química	2112	1880	89,02	0,38	<b>6,25</b>	<b>1,84</b>
Cultura Clásica	1147	1084	94,51	0,17	<b>6,48</b>	<b>1,60</b>
Literatura Universal	587	529	90,12		<b>6,11</b>	<b>1,71</b>
Geografía Económica	600	556	92,67	0,17	<b>6,24</b>	<b>1,56</b>
Iniciación Prof. Transición a la Vida Adulta	627	577	92,03	0,16	<b>5,84</b>	<b>1,31</b>
Tecnología	756	682	90,21	1,06	<b>5,92</b>	<b>1,42</b>

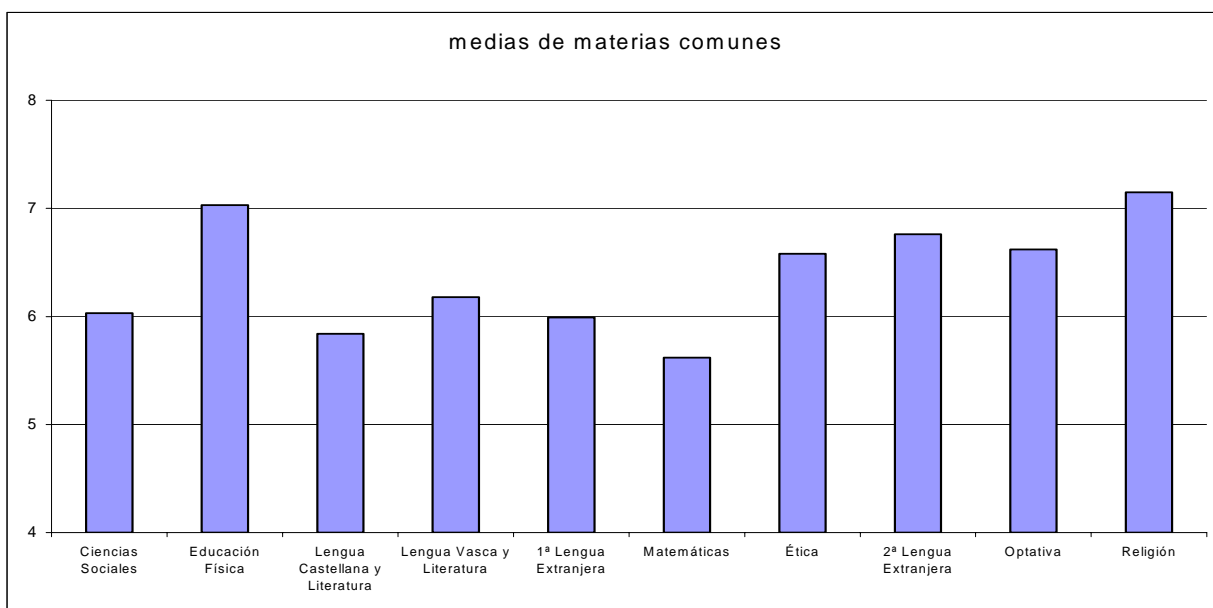
**GRÁFICO Nº 30.** Calificaciones positivas globales en los grupos ordinarios de 4º de ESO.



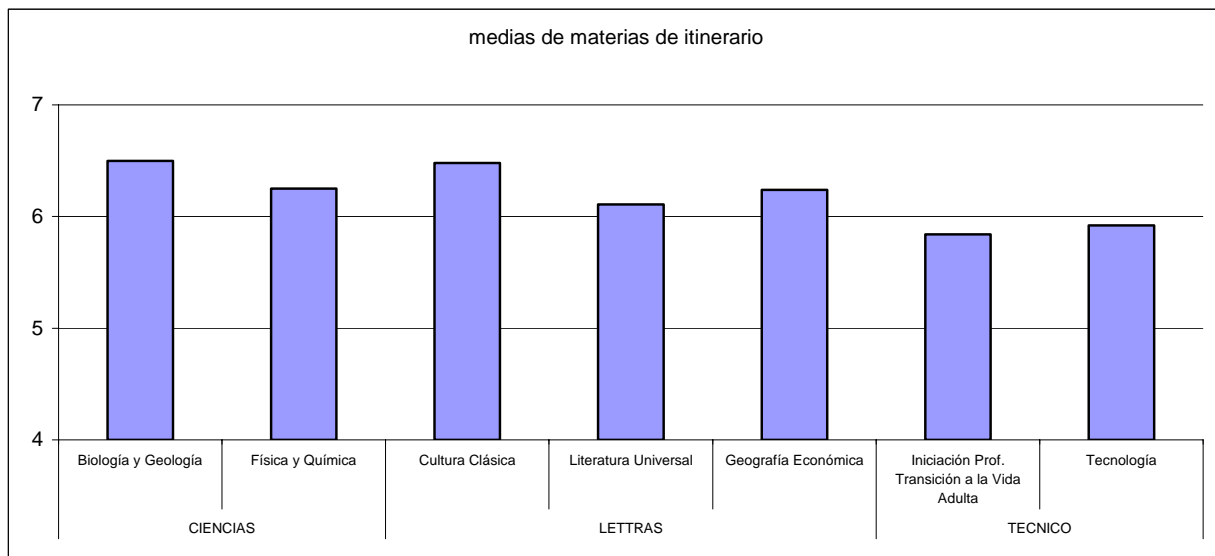
(En la recogida de datos de Matemáticas no se ha tenido en cuenta la división en Matemáticas A y B).



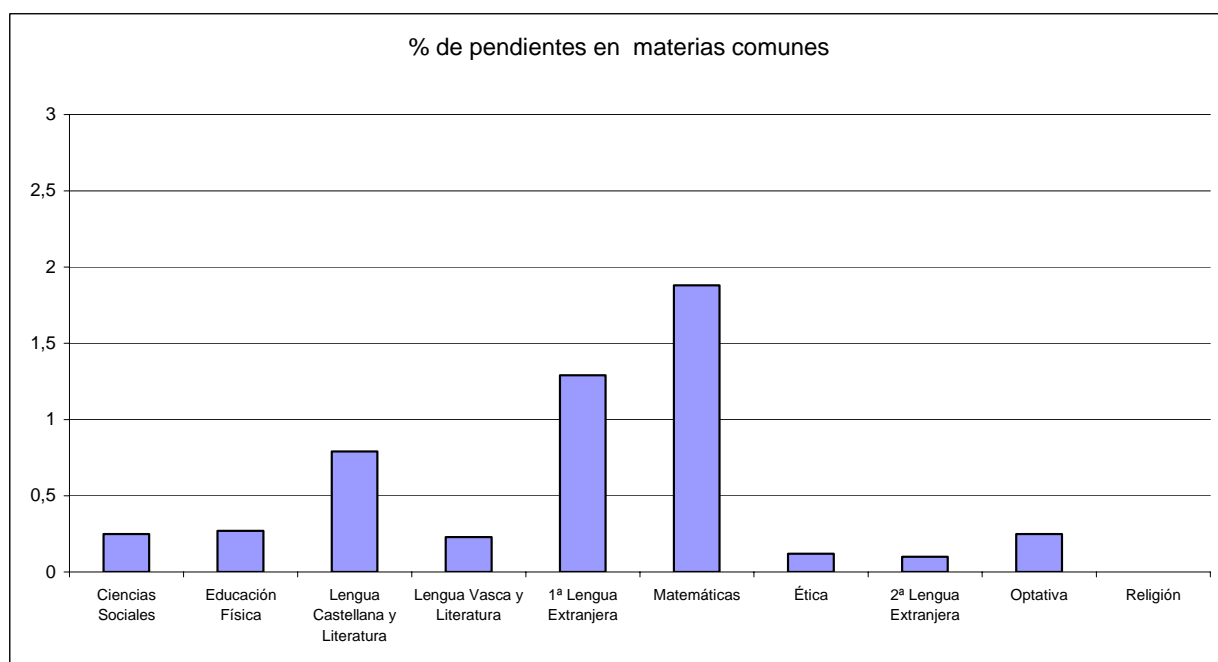
**GRÁFICO Nº 31.** Calificaciones medias globales en los grupos ordinarios de 4º de ESO.

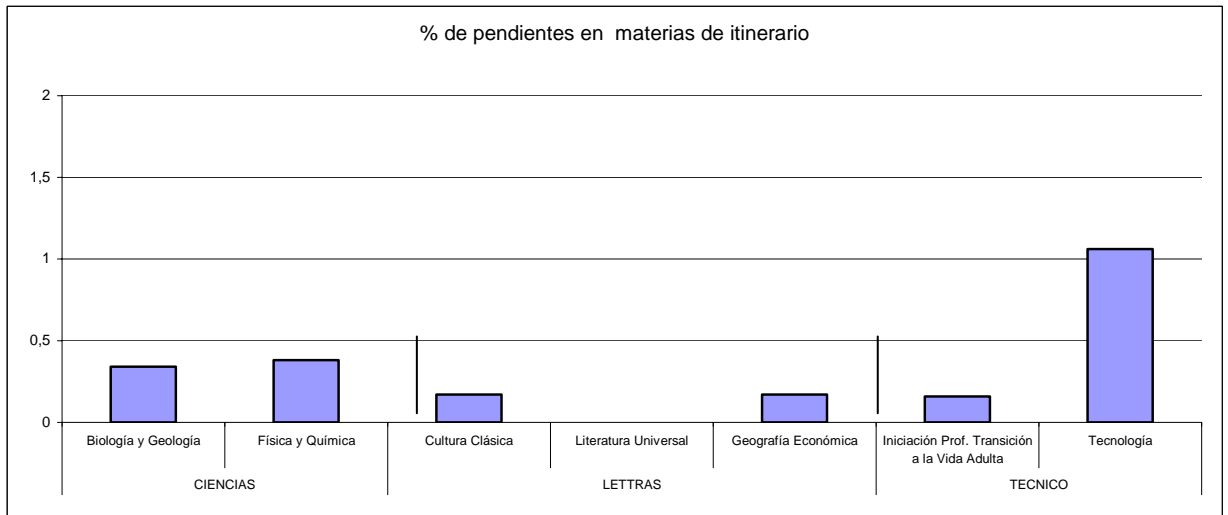
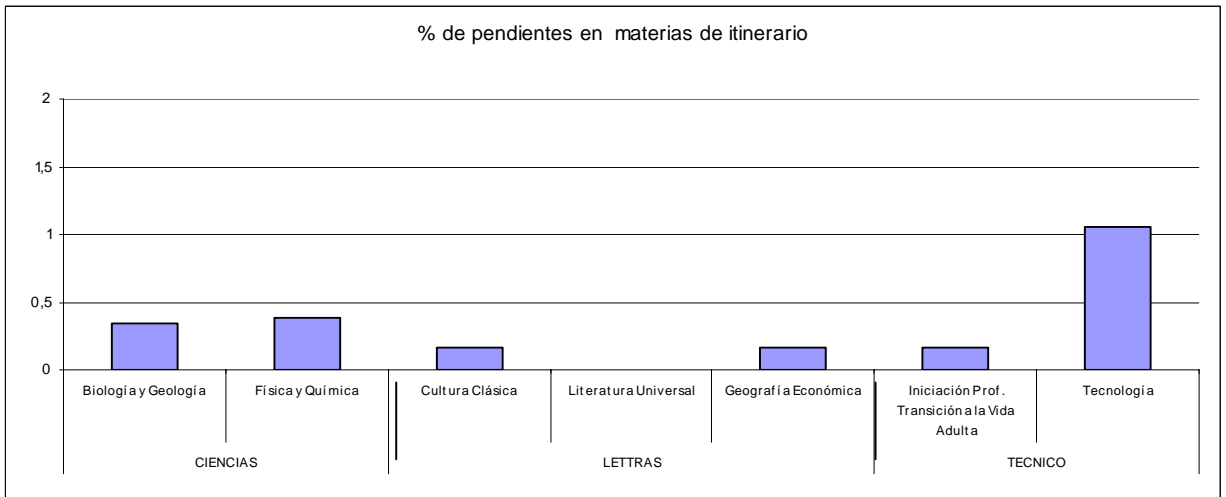






**GRÁFICO Nº 32.** Porcentaje de pendientes en los grupos ordinarios de 4º de ESO.



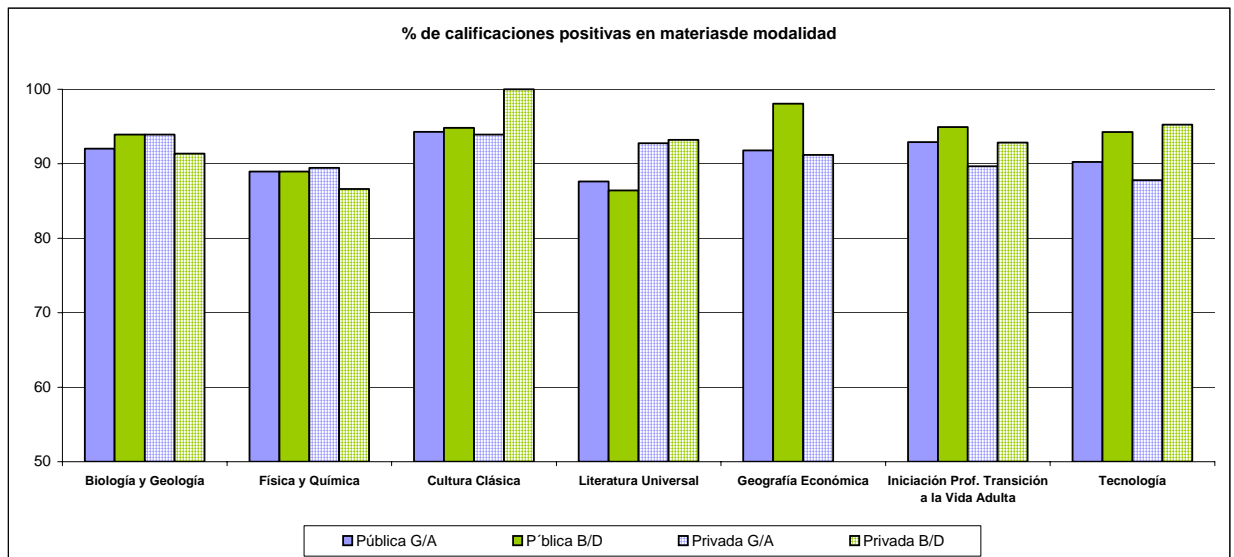
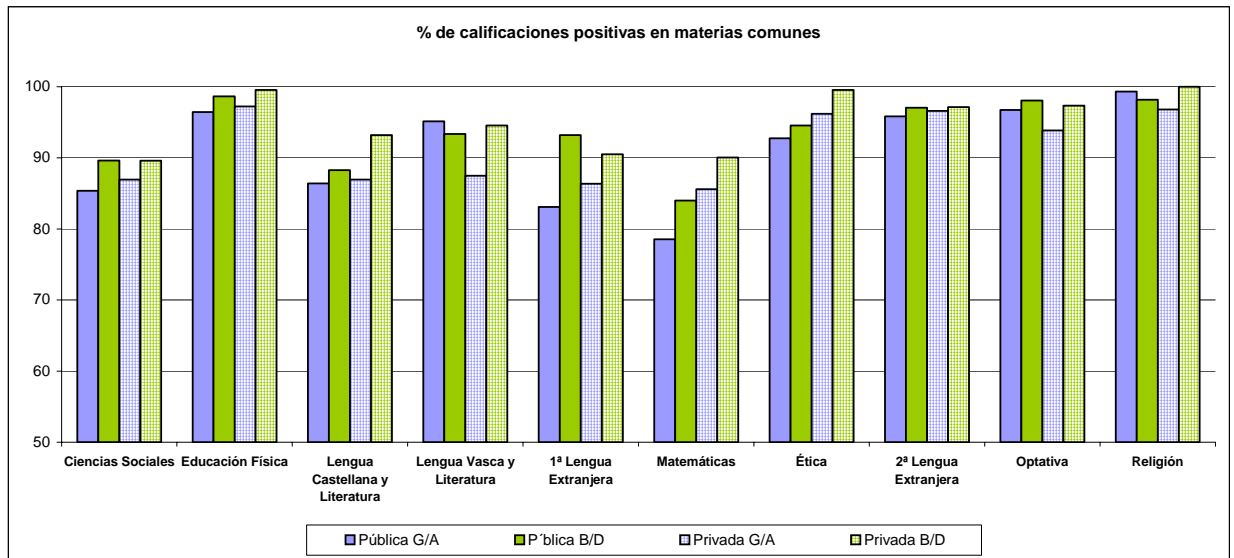


Recordamos que las asignaturas correspondientes al itinerario de letras son nuevas y, por tanto, no es posible que tengan homologas pendientes de cursos anteriores. Lo mismo ocurre con la materia Iniciación Profesional y Transición a la vida adulta

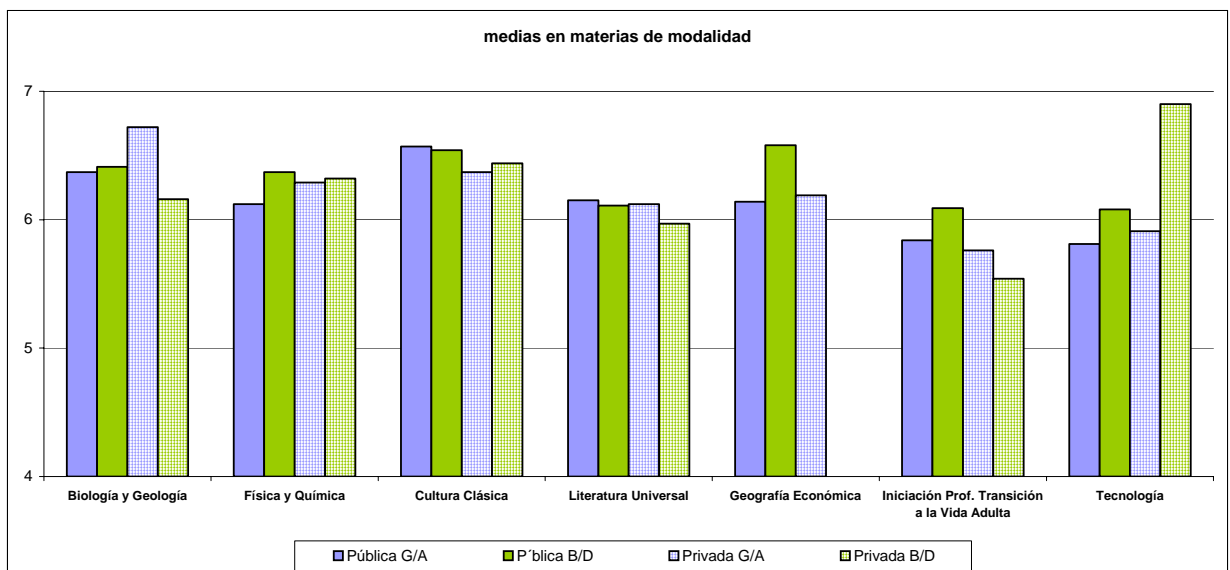
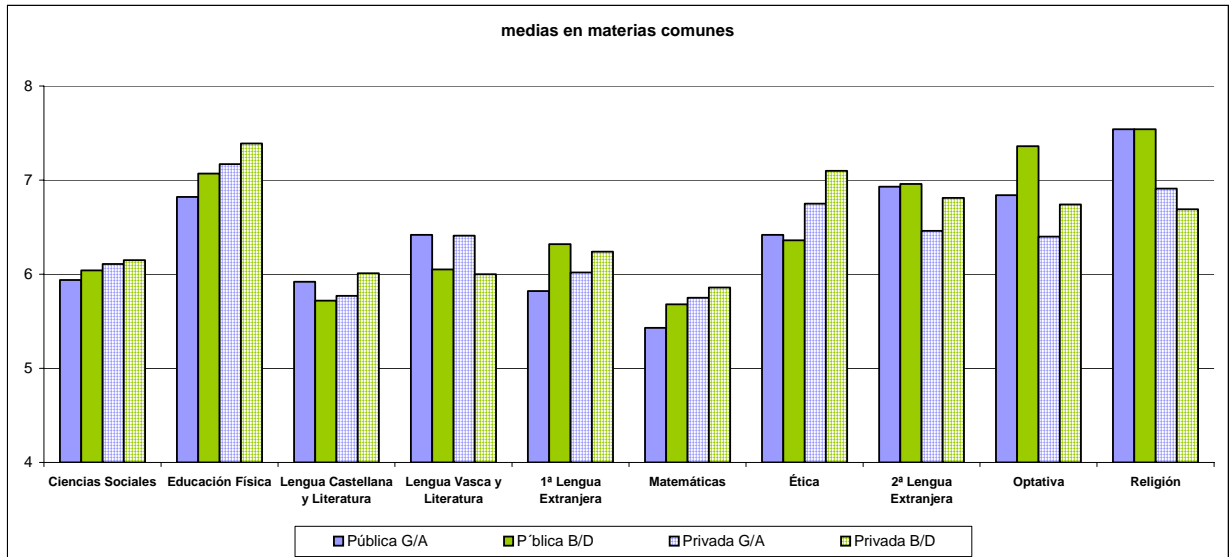
**TABLA Nº.** Calificaciones positivas y notas medias obtenidas en las distintas asignaturas en los Grupos Ordinarios de **4º ESO** según titularidad de Centro y modalidad lingüística

<b>CONVOCATORIA JUNIO + SEPTIEMBRE</b>																
<b>ASIGNATURAS</b>	<b>Pública G/A</b>				<b>Pública B/D</b>				<b>Privada G/A</b>				<b>Privada B/D</b>			
	<b>% Posi</b>	<b>% Pet</b>	<b>Medi</b>	<b>D.T.</b>	<b>% Posi</b>	<b>% Pet</b>	<b>Medi</b>	<b>D.T.</b>	<b>% Posi</b>	<b>% Pet</b>	<b>Medi</b>	<b>D.T.</b>	<b>% Posi</b>	<b>% Pet</b>	<b>Medi</b>	<b>D.T.</b>
Ciencias Sociales	85,38	0,42	<b>5,94</b>	<b>1,90</b>	89,63		<b>6,04</b>	<b>1,74</b>	86,93	0,19	<b>6,11</b>	<b>1,92</b>	89,59		<b>6,15</b>	<b>1,77</b>
Educación Física	96,46	0,42	<b>6,82</b>	<b>1,37</b>	98,64	0,17	<b>7,07</b>	<b>1,24</b>	97,26	0,19	<b>7,17</b>	<b>1,41</b>	99,55		<b>7,39</b>	<b>1,35</b>
Lengua Castellana y Literatura	86,40	1,08	<b>5,92</b>	<b>1,72</b>	88,27	0,51	<b>5,72</b>	<b>1,64</b>	86,93	0,70	<b>5,77</b>	<b>1,68</b>	93,21		<b>6,01</b>	<b>1,56</b>
Lengua Vasca y Literatura	95,15	0,26	<b>6,42</b>	<b>1,41</b>	93,37	0,17	<b>6,05</b>	<b>1,53</b>	87,50	1,25	<b>6,41</b>	<b>1,81</b>	94,57		<b>6,00</b>	<b>1,41</b>
1ª Lengua Extranjera	83,09	1,98	<b>5,82</b>	<b>1,86</b>	93,20	0,51	<b>6,32</b>	<b>1,67</b>	86,35	0,96	<b>6,02</b>	<b>1,87</b>	90,50	0,45	<b>6,24</b>	<b>1,71</b>
Matemáticas	78,54	3,42	<b>5,43</b>	<b>1,86</b>	84,01	1,19	<b>5,68</b>	<b>1,75</b>	85,60	0,76	<b>5,75</b>	<b>1,75</b>	90,05		<b>5,86</b>	<b>1,62</b>
Ética	92,75	0,06	<b>6,42</b>	<b>1,67</b>	94,56		<b>6,36</b>	<b>1,56</b>	96,18	0,25	<b>6,75</b>	<b>1,51</b>	99,55		<b>7,10</b>	<b>1,60</b>
2ª Lengua Extranjera	95,84		<b>6,93</b>	<b>1,73</b>	97,06		<b>6,96</b>	<b>1,69</b>	96,62	0,28	<b>6,46</b>	<b>1,55</b>	97,14		<b>6,81</b>	<b>1,41</b>
Optativa	96,72		<b>6,84</b>	<b>1,28</b>	98,09		<b>7,36</b>	<b>1,44</b>	93,86	0,35	<b>6,40</b>	<b>1,60</b>	97,35	0,66	<b>6,74</b>	<b>1,46</b>
Religión	99,32		<b>7,54</b>	<b>1,44</b>	98,19		<b>7,54</b>	<b>1,62</b>	96,81		<b>6,91</b>	<b>1,54</b>	100,		<b>6,69</b>	<b>1,17</b>
Biología y Geología	92,04	0,13	<b>6,37</b>	<b>1,68</b>	93,94		<b>6,41</b>	<b>1,52</b>	93,92	0,24	<b>6,72</b>	<b>1,72</b>	91,37	2,88	<b>6,16</b>	<b>1,41</b>
Física y Química	88,96		<b>6,12</b>	<b>1,84</b>	88,98		<b>6,37</b>	<b>1,79</b>	89,47	0,46	<b>6,29</b>	<b>1,86</b>	86,62	2,82	<b>6,32</b>	<b>1,76</b>
Cultura Clásica	94,31		<b>6,57</b>	<b>1,62</b>	94,81		<b>6,54</b>	<b>1,75</b>	93,93	0,43	<b>6,37</b>	<b>1,55</b>	100,		<b>6,44</b>	<b>1,45</b>
Literatura Universal	87,61		<b>6,15</b>	<b>1,77</b>	86,44		<b>6,11</b>	<b>2,11</b>	92,77		<b>6,12</b>	<b>1,55</b>	93,22		<b>5,97</b>	<b>1,60</b>
Geografía Económica	91,78		<b>6,14</b>	<b>1,62</b>	98,06		<b>6,58</b>	<b>1,41</b>	91,22	0,49	<b>6,19</b>	<b>1,53</b>				
Iniciación Prof. Transición a la Vida Adulta	92,93		<b>5,84</b>	<b>1,29</b>	94,94		<b>6,09</b>	<b>0,99</b>	89,69		<b>5,76</b>	<b>1,44</b>	92,86	7,14	<b>5,54</b>	<b>0,75</b>
Tecnología	90,25	1,39	<b>5,81</b>	<b>1,44</b>	94,26	0,82	<b>6,08</b>	<b>1,48</b>	87,80	0,39	<b>5,91</b>	<b>1,34</b>	95,24	4,76	<b>6,90</b>	<b>1,04</b>

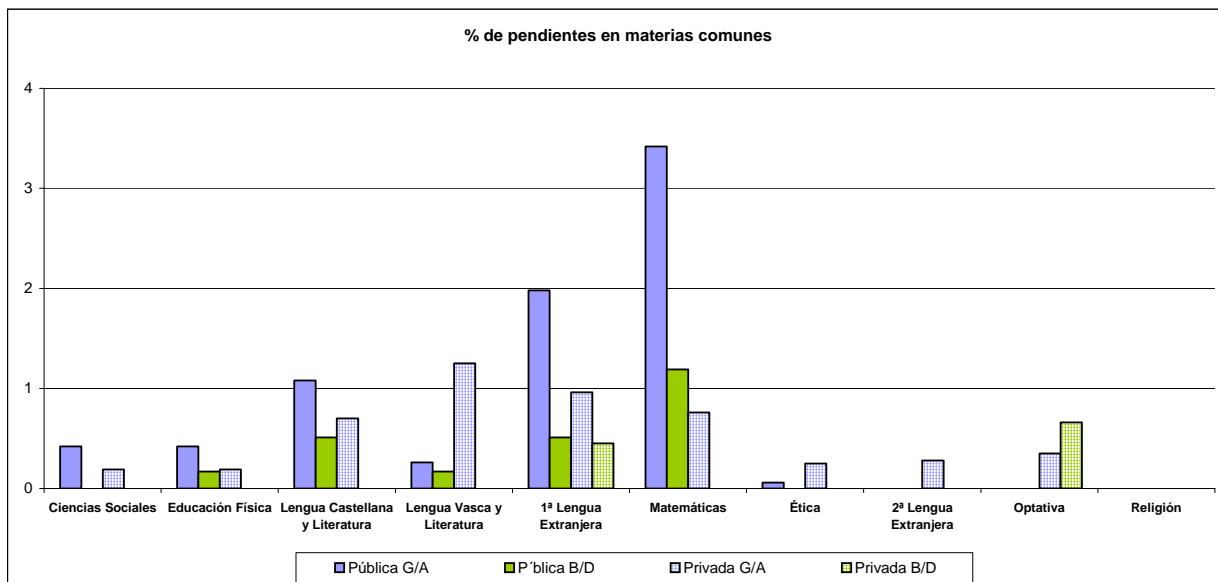
**GRÁFICO Nº 33.** Calificaciones positivas en los grupos ordinarios de 4º de ESO según titularidad de Centro y modalidad lingüística.



**GRÁFICO Nº34.** Calificaciones Medias globales en los Grupos Ordinarios de 4º ESO según titularidad de Centro y modalidad lingüística.



**GRÁFICO Nº35.** Porcentajes de pendientes en grupos ordinarios de 4º de ESO según titularidad de centro y modalidad lingüística.

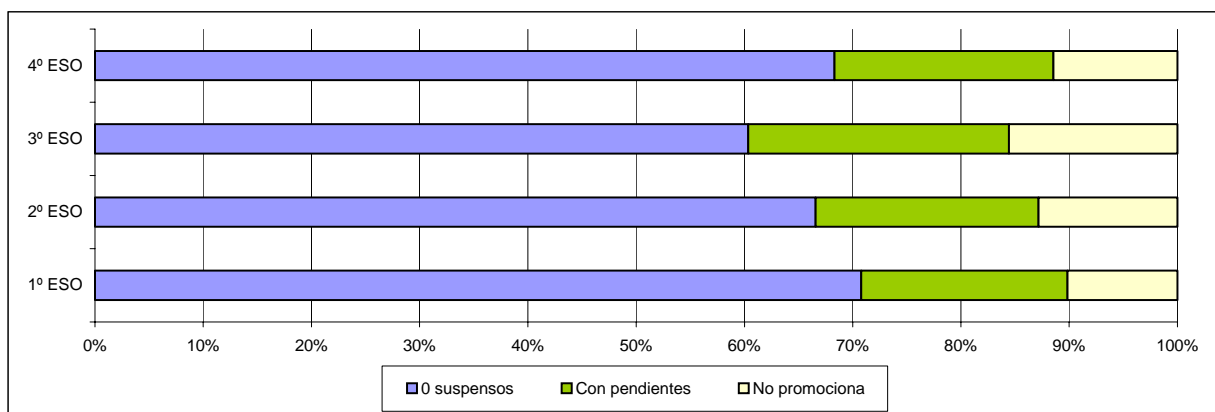


2.2.2. Promoción/titulación del alumnado

**GRÁFICO Nº36.** Promoción/titulación en los Grupos Ordinarios de la ESO

		% PROMOCIÓN/TITULACIÓN			
		1º ESO	2º ESO	3º ESO	4º ESO
<b>Junio</b>	0 suspensos	59.73	53.94	47.58	53.00
	Con pendientes**	16.69	10.01	21.37	24.94
	<b>TOTAL promoción</b>	<b>76.42</b>	<b>63.95</b>	<b>66.95</b>	<b>77.94</b>
	<b>No promociona</b>	<b>23.58</b>	<b>27.05</b>	<b>31.05</b>	<b>22.06</b>
<b>Junio + Septiembre</b>	0 suspensos	70.79	66.56	60.34	68.32
	Con pendientes	19.04	20.61	24.10	20.22
	<b>TOTAL promoción</b>	<b>89.83</b>	<b>87.17</b>	<b>84.44</b>	<b>88.54</b>
	<b>No promociona</b>	<b>10.17</b>	<b>12.83</b>	<b>15.56</b>	<b>11.46</b>

(\*\*) Son los alumnos que promocionarían con 1 ó 2 materias suspendidas si sólo se evaluara en junio.



### 2.2.3. Medidas de Atención a la Diversidad. Grupos ordinarios ( 1º- 2º - 3º - 4º de ESO).

*En esta edición no se desarrolla este apartado.*

### 2.3. Unidad de Currículo Adaptado–Diversificación Curricular.

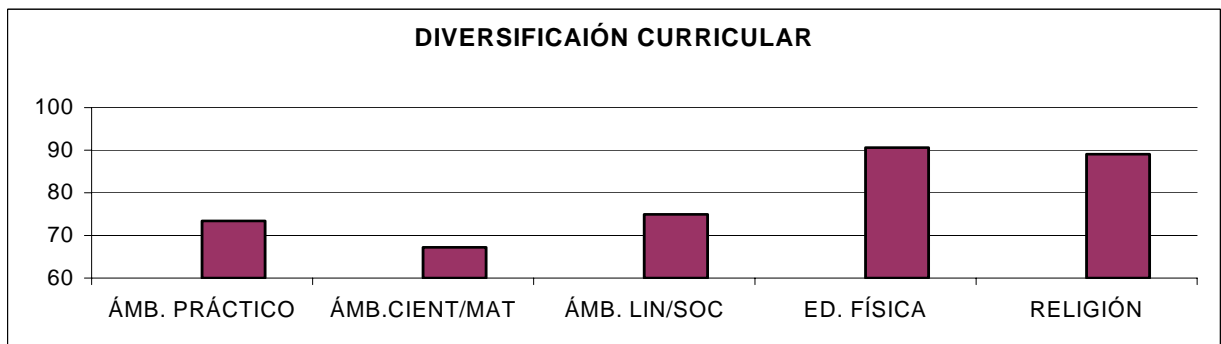
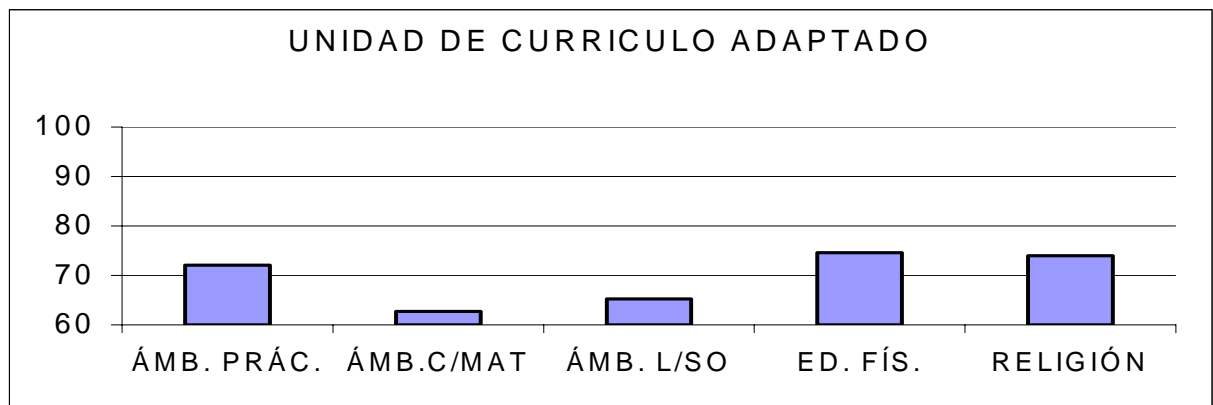
2.3.1. Resultados académicos por áreas/materias/ámbitos.

**GRÁFICO Nº39.** Calificaciones positivas en la U.C.A. y Diversificación Curricular.

		ÁMB. PRÁCTICO		ÁMB. CIENT/MAT		ÁMB. LIN/SOC		ED. FÍSICA		RELIGIÓN	
		N	%	N	%	N	%	N	%	N	%
		UNIDAD DE CURRÍCULO ADAPTADO	No Apto	66	27.97	88	37.29	82	34.75	60	25.42
	Apto	170	72.03	148	62.71	154	65.24	176	74.58	88	73.95
	Total	236	100	236	100	236	100	236	100	119	100

DIVERSIFICACION CURRICULAR: JUNIO + SEPT.	No Apto	35	26.3	43	32.3	34	25.5	13	9.7	11	10.9
	Apto	98	73.7	90	67.7	99	74.5	120	90.3	90	89.1
	Total	133	100	133	100	133	100	133	100	101	100

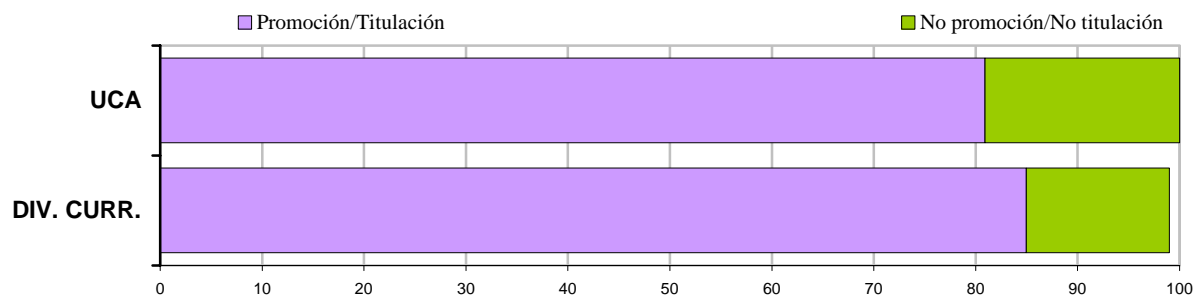




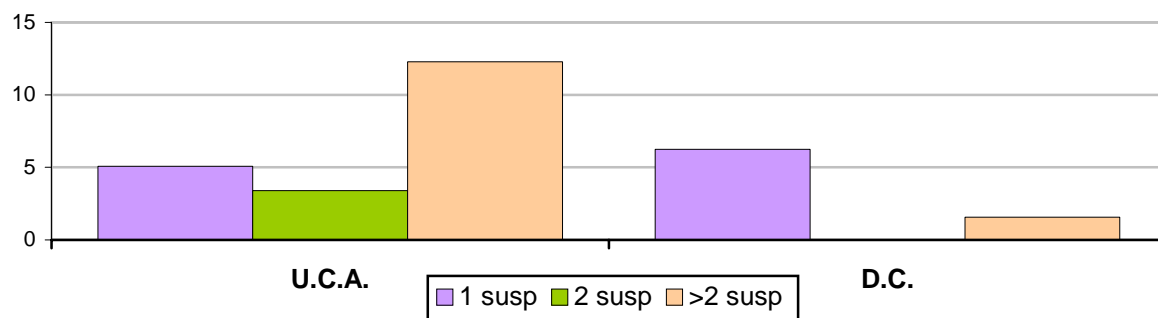
2.3.2. Promoción /titulación del alumnado de UCA. y de DC.

**GRÁFICO Nº 40.** Promoción/titulación en la UCA y en Diversificación Curricular

TOTALES		% Promoción/ Titulación				TOTAL No Promoción
		Condiciones de la Promoción				
		0 Insuf	1 Insuf	2 Insuf	>2 Insuf	
UCA	<b>80.93</b>	60.17	5.08	3,39	12.29	<b>19.07</b>
D.C.	<b>85.94</b>	78.13	6.25	0	1.56	<b>14.05</b>



**GRÁFICO Nº41.** Condiciones de la promoción /titulación en la UCA y en la Diversificación Curricular.



## 2.4. Evolución de la promoción/titulación del alumnado desde 2001/02 hasta 2006/07.

### 2.4.1 Promoción/titulación.

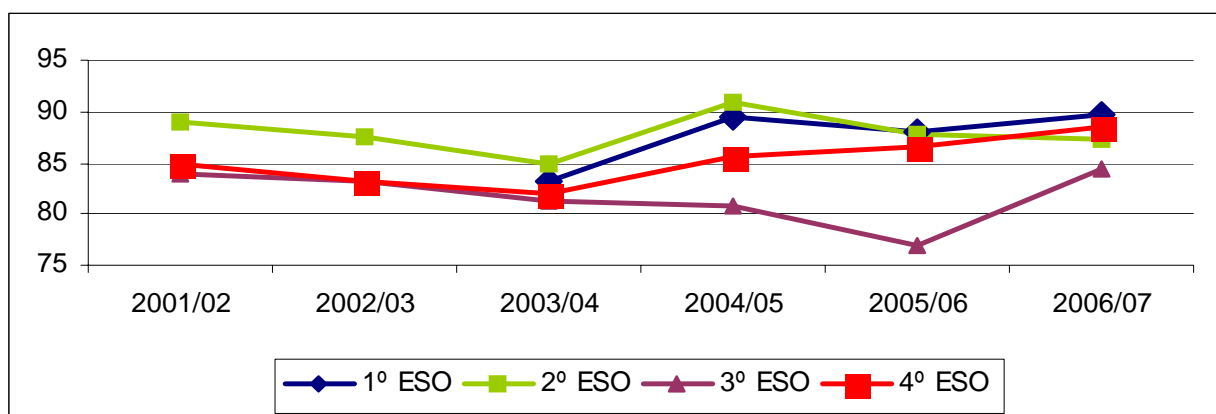
Hay que recordar que la orden foral de evaluación de noviembre de 2003 ha supuesto variaciones que dificultan la comparación de resultados de los dos últimos cursos con los de años anteriores

Por una parte las calificaciones numéricas contribuyen a que las notas medias en la actualidad sean mas representativas de lo que eran cuando había que hacer una traducción numérica de unos datos literales ( insuf, suf, bien, not y sob).

Por otra parte está desagregado el 1<sup>er</sup> ciclo en dos cursos con calificaciones independientes y además cada asignatura figura como una materia pendiente y no cada área como ocurría anteriormente.

**GRÁFICO Nº 42.** Evolución de la promoción/titulación en la ESO

	2001/02	2002/03	2003/04	2004/05	2005/06	2006/07
<b>1º ESO</b>	--	--	83,3	89,4	87,9	89.8
<b>2º ESO</b>	89	87,5	84,8	90,8	87,8	87.2
<b>3º ESO</b>	84	83,2	81,2	80,7	76,9	84.4
<b>4º ESO</b>	85	83,2	82,0	85,7	86,5	88.5



**GRÁFICO Nº43 . Evolución de la promoción/titulación en UCA y DC.**

	2001-02	2002-03	2003-04	2004-05	2005-06	2006-07
UCA	37	51	50	66,5	52,5	80.93
D.C.	81	81,4	81,8	85,1	84,6	85.94

