

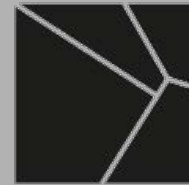
Grados  
D y E

# Catálogo de Títulos

## *Tituluen Katalogoa*

Formación Profesional  
Artes Plásticas y Diseño  
Lanbide Heziketa  
Arte Plastikoak eta Diseinua

formación  
profesional  
NAVARRA



lanbide  
heziketa  
NAFARROA

# fp grados | graduak lh

*curso 2024-2025 ikasturtea*

El folleto con la oferta oficial definitiva del curso 2024-2025 (en el que se señala el número de grupos y su turno de impartición) se publicará el 15 de abril de 2024



El folleto con la oferta oficial definitiva del curso 2024-2025 (en el que se señala el número de grupos y su turno de impartición) se publicará el 15 de abril de 2024

## Grados D. Formación Profesional

### Ciclos de Grado Básico

Durante tu formación adquirirás conocimientos teórico-prácticos, desarrollarás competencias profesionales en un ámbito profesional y desarrollarás competencias de educación secundaria obligatoria en un entorno vinculado al mundo profesional.

La formación en los ciclos formativos tiene una duración de **2.000 h.** y está repartida en **2 cursos.**

Los ciclos de Grado Básico se organizan en los siguientes ámbitos:

- Ámbito de Comunicación y Ciencias Sociales.
- Ámbito de Ciencias aplicadas.
- Ámbito Profesional.
- Itinerario personal para la empleabilidad.
- Proyecto intermodular de aprendizaje colaborativo.

El ámbito profesional se compone de asignaturas llamadas módulos profesionales con contenidos teóricos y prácticos, que se desarrollan en el Centro de FP y en la Empresa.

Todos los ciclos incluyen una **Fase de formación práctica en empresa u organismo equiparado**, con una duración de **400 horas.**

Si superas el ciclo de Grado Básico, obtendrás:

- El **Título de Graduada/o en ESO.**
- El **Título de Técnica/o Básico** en la especialidad correspondiente.

### Ciclos de Grado Medio

Durante tu formación adquirirás conocimientos teórico-prácticos y desarrollarás competencias profesionales en un ámbito profesional de un nivel 2 (nivel medio).

La formación en los ciclos formativos por lo general tiene una duración de **2.000 h.** y está repartida en **2 cursos.**

Los ciclos de Grado Medio se organizan en los siguientes módulos:

- Módulos profesionales específicos del ciclo.
- Módulos profesionales transversales: 'Digitalización', 'Sostenibilidad', 'Itinerario para la empleabilidad I y II' e 'Inglés profesional'.
- Módulo profesional optativo.
- Proyecto intermodular.

## D graduak. Lanbide Heziketa

### Oinarrizko Mailako zikloak

Zure prestakuntzan ezagutza teoriko-praktikoak eskuratuko dituzu arlo profesional batean, gaitasun profesionalak arlo horretan eta derrigorrezko bigarren hezkuntzako gaitasunak garatuko dituzu lanbide-munduari lotutako ingurune batean.

Heziketa-zikloetako prestakuntzak **2.000 orduko** iraupena du eta **bi ikasturtetan** banatuta dago.

Oinarrizko mailako zikloak honako esparru hauetan antolatzen dira:

- Komunikazioaren eta Gizarte Zientzien esparrua.
- Zientzia Aplikatuaren esparrua.
- Lanbide-esparrua.
- Enplegarritasunerako ibilbide pertsonala.
- Lankidetzazko ikaskuntzako proiektu intermodularra.

Lanbide-esparrua eduki teorikoak eta praktikoak dituzten lanbide-moduluek osatzen dute. Horiek LHko ikastetxean eta enpresan garatzen dira.

Ziklo guztiek barne hartzen dute **Prestakuntza praktikoko fase bat enpresan edo pareko organismoan, 400 ordu** iraupenarekin.

Oinarrizko Mailako zikloa gainditzen baduzu, honako hauek lortuko dituzu:

- **DBHko graduatuaren titulua.**
- **Oinarrizko teknikariaren titulua**, dagokion espezialitatean.

### Erdi Mailako zikloak

Zure prestakuntzan irauten duen bitartean ezagutza teoriko-praktikoak eskuratuko dituzu arlo profesional batean 2. mailako lanbide-eremuan (maila ertainean).

Heziketa-zikloetako prestakuntzak, oro har, **2.000 orduko** iraupena du eta **bi ikasturtetan** banatuta dago.

Erdi-mailako zikloak modulu hauetan antolatzen dira:

- Zikloko berariazko lanbide-moduluak.
- Zeharkako lanbide-moduluak: 'Digitalizazioa', 'Iraunkortasuna', 'Enplegarritasunerako ibilbidea I eta II' eta 'Ingeles profesionala'.
- Aukerako lanbide-modulua.
- Proiektu intermodularra.

El folleto con la oferta oficial definitiva del curso 2024-2025 (en el que se señala el número de grupos y su turno de impartición) se publicará el 15 de abril de 2024

Los módulos profesionales incluyen contenidos teóricos y prácticos que se desarrollan en el Centro de FP y en la Empresa.

Todos los ciclos incluyen una **Fase de formación práctica en empresa u organismo equiparado** con una duración mínima de **500 horas**.

Si superas un ciclo de Grado Medio, obtendrás un **Título de Técnica/Técnico de FP**.

## Ciclos de Grado Superior

Durante tu formación adquirirás conocimientos teórico-prácticos y desarrollarás competencias profesionales en un ámbito profesional de un nivel 3 (nivel superior).

La formación en los ciclos tiene una duración de **2.000 horas** y está repartida en **2 cursos – 120 ECTS**.

Los ciclos de Grado Superior se organizan en los siguientes módulos:

- Módulos profesionales específicos del ciclo.
- Módulos profesionales transversales: 'Digitalización', 'Sostenibilidad', 'Itinerario para la empleabilidad I y II', e 'Inglés profesional'.
- Módulo profesional optativo.
- Proyecto intermodular.

Los módulos profesionales incluyen contenidos teóricos y prácticos que se desarrollan en el Centro de FP y en la Empresa.

Todos los ciclos incluyen una **Fase de formación práctica en empresa u organismo equiparado** con una duración mínima de **500 horas**.

Si superas un ciclo de Grado Superior, obtendrás un **Título de Técnica/Técnico Superior de FP**.

## Artes Plásticas y Diseño

### Ciclos de Grado Medio

Durante tu formación adquirirás conocimientos teórico-prácticos en un ámbito profesional del diseño y las artes aplicadas.

La formación está repartida en **2 cursos** académicos. Los módulos formativos tienen contenidos teóricos y prácticos, y se desarrollan en la Escuela de Arte.

Lanbide moduluak LHko ikastetxean eta enpresan garatzen diren eduki teorikoak eta praktikoak biten dituzte.

Ziklo guztiek barne hastzen dute **Prestakuntza partikoko fase bat enpresan edo pareko organismoan**, gutxienez **500 ordukoa**.

Erdi-mailako heziketa-ziklo bat gainditzen baduzu, titulu hau lortuko duzu: **LHko Erdi Mailako Teknikaria**.

## Goi Mailako zikloak

Zure prestakuntzan irauten duen bitartean ezagutza teoriko-praktikoak eskuratuko dituzu arlo profesional batean 3. mailako lanbide-eremuan (maila goiean).

Zikloetako prestakuntzak **2.000 orduko** iraupena du eta **bi ikasturtetan** banatuta dago – **120 ECTS**.

Goi-mailako zikloak modulu hauetan antolatzen dira:

- Zikloko berariazko lanbide-moduluak.
- Zeharkako lanbide-moduluak: 'Digitalizazioa', 'Iraunkortasuna', 'Enplegarritasunerako ibilbidea I eta II' eta 'Ingeles profesionala'.
- Aukerako lanbide-modulua.
- Proiektu intermodularra.

Lanbide moduluak LHko ikastetxean eta enpresan garatzen diren eduki teorikoak eta praktikoak biten dituzte.

Ziklo guztiek barne hastzen dute **Prestakuntza partikoko fase bat enpresan edo pareko organismoan**, gutxienez **500 ordukoa**.

Goi-mailako heziketa-ziklo bat gainditzen baduzu, titulu hau lortuko duzu: **LHko Goi Mailako Teknikaria**.

## Arte Plastikoak eta Diseinua

### Erdi Mailako zikloak

Zure prestakuntzan ezagutza teoriko-praktikoak eskuratuko dituzu diseinuaren eta arte aplikatuen arlo profesional batean.

Prestakuntza **bi ikasturtetan** banatuta dago. Prestakuntza-moduluek eduki teorikoak eta praktikoak dituzte, eta Arte Eskolan egiten dira.

El folleto con la oferta oficial definitiva del curso 2024-2025 (en el que se señala el número de grupos y su turno de impartición) se publicará el 15 de abril de 2024

Todos los ciclos incluyen una **Fase de formación práctica en empresas, estudios o talleres**, con una duración aproximada de **150 horas**.

Para cursar un ciclo de Artes Plásticas y Diseño, necesitas superar una **Prueba de Aptitud Artística**. Tienes que inscribirte en esta Prueba.

Si superas un ciclo formativo de Grado Medio, obtendrás un **Título de Técnica/Técnico de Artes Plásticas y Diseño**.

## Ciclos de Grado Superior

Durante tu formación adquirirás conocimientos teórico-prácticos en un ámbito profesional del diseño y las artes aplicadas.

La formación está repartida en **2 cursos** académicos. Los módulos formativos tienen contenidos teóricos y prácticos, y se desarrollan en la Escuela de Arte.

Todos los ciclos incluyen una **Fase de formación práctica en empresas, estudios o talleres**, con una duración aproximada de **150 horas**.

Para cursar un ciclo de Artes Plásticas y Diseño, necesitas superar una **Prueba de Aptitud Artística**. Tienes que inscribirte en esta Prueba.

Si superas un ciclo formativo de Grado Medio, obtendrás un **Título de Técnica/Técnico Superior de Artes Plásticas y Diseño**.

## Grados E de FP.

### Cursos de Especialización

Los Cursos de especialización de FP son unos **nuevos estudios oficiales** dirigidos a tituladas-os de Formación Profesional (Técnicas-os y Técnicas-os superiores) y a quienes acreditan conocimientos y competencias especializados en un área profesional.

Te permiten actualizar y mejorar tu perfil profesional mediante una cualificación y unos conocimientos avanzados que son demandados por el mercado laboral, lo que posibilita una **mejora de la empleabilidad**.

Si superas un Curso de Especialización de grado medio obtendrás un **Título de Especialista de FP**.

Si superas un Curso de Especialización de grado superior obtendrán un **Título de Máster de FP**.

Ziklo guztiek barne hartzen dute **prestakuntza praktikoko fase bat enpresetan, estudioetan edo tailerretan**, eta gutxi gorabehera **150 ordukoa** da.

Arte Plastikoetako eta Diseinuko ziklo bat egiteko, **Gaitasun Artistikoaren Proba** bat gainditu behar duzu. Izena eman behar duzu proba honetan.

Erdi-mailako heziketa-ziklo bat gainditzen baduzu, titulu hau lortuko duzu: **Arte Plastikoetako eta Diseinuko Teknikaria**.

## Goi Mailako zikloak

Zure prestakuntzan ezagutza teoriko-praktikoak eskuratuko dituzu diseinuaren eta arte aplikatuen arlo profesional batean.

Prestakuntza **bi ikasturtetan** banatuta dago. Prestakuntza-moduluek eduki teorikoak eta praktikoak dituzte, eta Arte Eskolan egiten dira.

Ziklo guztiek barne hartzen dute **prestakuntza praktikoko fase bat enpresetan, estudioetan edo tailerretan**, eta gutxi gorabehera **150 ordukoa** da.

Arte Plastikoetako eta Diseinuko ziklo bat egiteko, **Gaitasun Artistikoaren Proba** bat gainditu behar duzu. Izena eman behar duzu proba honetan.

Goi-mailako heziketa-ziklo bat gainditzen baduzu, titulu hau lortuko duzu: **Arte Plastikoetako eta Diseinuko Goi-mailako Teknikaria**.

## LHko E graduak.

### Espezializazio ikastaroak

LHko Espezializazio ikastaroak **ikasketa oficial berriak** dira, Lanbide Heziketako tituludunentzat (teknikariak edo goi-mailako teknikariak) eta lanbide-arlo batean ezagutza eta gaitasun espezializatuak egiaztatzen dituztenentzat.

Zure lanbide-profila eguneratzeko eta hobetzeko aukera ematen dituzte, lan-merkatuak eskatzen dituen kualifikazio eta ezagutza aurreratuen bidez, eta horrek **enplegarritasuna hobetzea** ahalbidetzen du.

Erdi-mailako espezializazio-ikastaro bat gainditzen baduzu, **LHko Espezialistaren titulu** bat lortuko duzu.

Goi-mailako espezializazio-ikastaro bat gainditzen baduzu, **LHko Masterreko titulu** bat lortuko duzu.

El folleto con la oferta oficial definitiva del curso 2024-2025 (en el que se señala el número de grupos y su turno de impartición) se publicará el 15 de abril de 2024

## FP DUAL. Formación en empresa

Como novedad, a partir del curso 2024-2025 todos los ciclos de grado básico de FP tendrán **carácter Dual**.

### Dual... ¿qué significa?

Con la nueva Ley de FP, toda la FP es Dual, es decir, alternarás tu **formación en el centro de FP y en la empresa**.

Realizarás **prácticas en empresa tanto en 1º como en 2º curso** del ciclo de Formación Profesional.

### Características de la formación en empresa u organismo equiparado

- Es una formación obligatoria.
- Si no la superas, no podrás obtener el título.
- Sus finalidades son:
  - completar la adquisición de competencias profesionales
  - conocer la realidad de un entorno laboral
  - desarrollar una identidad profesional motivadora
  - afianzar habilidades permanentes para la empleabilidad
  - facilitar una experiencia de inserción y relacional en una plantilla real de personas trabajadoras

## Internacionalización

### Erasmus+. Prácticas en empresas europeas / Movilidades de corta duración

Gracias a las becas Erasmus+ las **prácticas** se pueden realizar **en empresas de Europa**.

Las alumnas y alumnos de Formación Profesional de Navarra se forman en el extranjero, **también en los ciclos de Grado Básico**.

## LH DUALA. Prestakuntza enpresan

Berritasun gisa, 2024-2025 ikasturtetik aurrera, LHko oinarrizko graduko ziklo guztiak **Dualak** izango dira.

### Duala... ¿zer esan nahi du?

LHren Lege berriarekin, LH osoa Duala da, **LHko ikastetxean eta enpresan duzun prestakuntza txandakatuko duzu**.

Lanbide Heziketako zikloko **1. eta 2. mailetan praktikak** egingo dituzu enpresan.

### Enpresako edo pareko organismoko prestakuntzaren ezaugarriak

- Derrigorrezko prestakuntza da.
- Gainditzen ez baduzu, ezingo duzu titulua lortu.
- Bere helburuak honako hauek dira:
  - konpetentzia profesionalen jabeakuntza osatzea
  - lan-ingurune baten errealitatea ezagutzea
  - nortasun profesional motibatzailea garatzea
  - enplegarritasunerako trebetasun iraunkorrak finkatzea
  - benetako langile-plantilla batean laneratzeko eta harremanetan jartzeko esperientzia erraztea

## Internazionalizazioa

### Erasmus+. Praktikak Europako enpresetan / Iraupen laburreko mugikortasunak

Erasmus+ bekei esker, ikasleak **praktikak Europako enpresetan** egin daitezke.

Nafarroako Lanbide Heziketako ikasleak atzerrian trebatzen dira, **baita Oinarrizko Graduko zikloetan ere**.



El folleto con la oferta oficial definitiva del curso 2024-2025 (en el que se señala el número de grupos y su turno de impartición) se publicará el 15 de abril de 2024



## Catálogo de títulos de Formación Profesional y Artes Plásticas y Diseño Lanbide Heziketako eta Arte Plastikoko eta Diseinuko tituluen katalogoa

### Centros públicos y concertados

En las páginas siguientes encontrarás el **catálogo de ciclos** de Formación Profesional y Artes Plásticas y Diseño en Navarra.

El catálogo de ciclos está ordenado por nivel educativo (grado básico, grado medio y grado superior) y familias profesionales y para cada ciclo se señala:

- El centro público o concertado en el que se oferta.
- La localidad del centro.
- El idioma: G-castellano, D-euskera.

### Ikastetxe publikoak eta itunpekoak

Hurrengo orrialdeetan Nafarroako Lanbide Heziketako eta Arte Plastikoko eta Diseinuko **zikloen katalogoa** aurkituko duzu.

Zikloen katalogoa hezkuntza-mailaren (oinarrizko maila, erdi-maila eta goi-mailako maila) eta lanbide-arloen arabera antolatuta dago, eta ziklo bakoitzerako honako hau adierazten da:

- Zein ikastetxe publiko edo itundutan eskaintzen den.
- Ikastetxearen herria.
- Hizkuntza: G-castellano, D-euskara.

**formación  
profesional**  
NAVARRA



**lanbide  
heziketa**  
NAFARROA

El folleto con la oferta oficial definitiva del curso 2024-2025 (en el que se señala el número de grupos y su turno de impartición) se publicará el 15 de abril de 2024



# GRADO BÁSICO Familias Profesionales

Lanbide Arloak

OINARRIZKO MAILA

Administración y gestión – Administrazioa eta kudeaketa

Agraria - Nekazaritza

Artes gráficas – Arte grafikoak

Comercio y marketing – Merkataritza eta marketina

Edificación y obra civil – Eraikuntza eta obra zibila

Electricidad y electrónica – Elektrizitatea eta elektronika

Fabricación mecánica – Fabrikazio mekanikoa

Hostelería y turismo – Ostalaritza eta turismoa

Imagen personal – Irudi pertsonala

Industrias alimentarias – Elikagaien industriak

Informática y comunicaciones – Informatika eta komunikazioak

Instalación y mantenimiento – Instalazioa eta mantentze-lanak

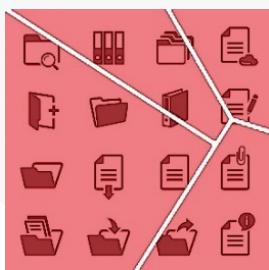
Madera, mueble y corcho – Zurgintza, altzarigintza eta kortxogintza

Textil, confección y piel – Ehungintza, jantzigintza eta larrugintza

Transporte y mantenimiento de vehículos – Garraioa eta ibilgailuen mantentze-lanak



El folleto con la oferta oficial definitiva del curso 2024-2025 (en el que se señala el número de grupos y su turno de impartición) se publicará el 15 de abril de 2024



## Administración y gestión Administrazio eta kudeaketa

### Servicios administrativos

#### *Administrazio zerbitzuak*

CIP Donapea IIP	<i>Pamplona-Iruña</i>	<i>D-euskara</i>
CI concertado María Inmaculada	<i>Pamplona-Iruña</i>	<i>G-castellano</i>
CP concertado Santa Catalina Labouré	<i>Pamplona-Iruña</i>	<i>G-castellano</i>
CIP Tafalla	<i>Tafalla</i>	<i>G-castellano</i>



## Agraria Nekazaritza

### Actividades agropecuarias

#### *Nekazaritza eta abeltzaintzako jarduerak*

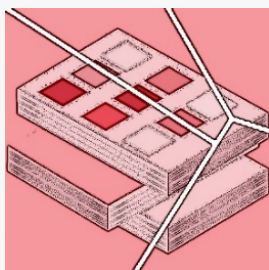
CI Agroforestal II	<i>Pamplona-Iruña</i>	<i>G-castellano</i>
--------------------	-----------------------	---------------------

### Agrojardinería y composiciones florales

#### *Nekazaritza lorezaintza eta lore-konposizioak*

Taller Escuela Lantxotegi	<i>Berriozar</i>	<i>G-castellano</i>
Fundación Ilundain Haritz Berri	<i>Ilundain</i>	<i>G-castellano</i>
IES Ribera del Arga	<i>Peralta-Azkoien</i>	<i>G-castellano</i>

El folleto con la oferta oficial definitiva del curso 2024-2025 (en el que se señala el número de grupos y su turno de impartición) se publicará el 15 de abril de 2024



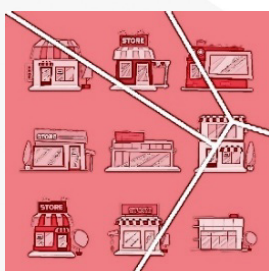
## Artes gráficas

### Arte grafikoak

#### Artes gráficas

#### Arte grafikoak

CI concertado Politécnico Salesianos	Sarriguren	G-castellano
--------------------------------------	------------	--------------



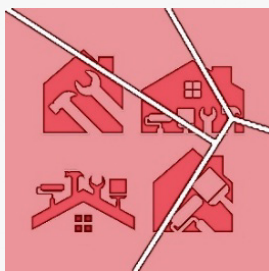
## Comercio y marketing

### Merkataritza eta marketina

#### Servicios comerciales

#### Merkataritza zerbitzuak

CIP FP Sakana LH IIP	Altsasu-Alsasua	G-castellano
CIP Huarte IIP	Huarte-Uharte	G-castellano
CI concertado Cuatrovientos	Pamplona-Iruña	G-castellano



## Edificación y obra civil

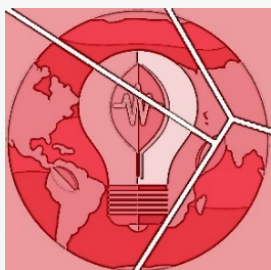
### Eraikuntza eta obra zibila

#### Reforma y mantenimiento de edificios

#### Eraikinen zaharberritzea eta mantentzea

CI concertado Fundación Laboral de la Construcción Navarra	Huarte-Uharte	G-castellano
Fundación Ilundain Haritz Berri	Ilundain	G-castellano

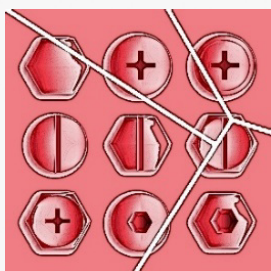
El folleto con la oferta oficial definitiva del curso 2024-2025 (en el que se señala el número de grupos y su turno de impartición) se publicará el 15 de abril de 2024



## Electricidad y electrónica Elektrizitatea eta elektronika

### Electricidad y electrónica *Elektrizitatea eta elektronika*

CI Politécnico de Estella IIP	<i>Estella-Lizarra</i>	<i>G-castellano</i>
CI San Juan Donibane II	<i>Pamplona-Iruña</i>	<i>G-castellano</i>
Taller Escuela Etxabakoitz	<i>Pamplona-Iruña</i>	<i>G-castellano</i>
CI concertado Politécnico Salesianos	<i>Sarriguren</i>	<i>G-castellano</i>
IESO El Cierzo	<i>Ribaforada</i>	<i>G-castellano</i>
CIP ETI	<i>Tudela</i>	<i>G-castellano</i>



## Fabricación mecánica Fabrikazio mekanikoa

### Fabricación de elementos metálicos *Elementu metalikoen fabrikazioa*

CIP Elizondo Lanbide Eskola IIP	<i>Elizondo</i>	<i>D-euskara</i>
Fundación Elkarte	<i>Pamplona-Iruña</i>	<i>G-castellano</i>
CI concertado Politécnico Salesianos	<i>Sarriguren</i>	<i>G-castellano</i>
CIP Tafalla	<i>Tafalla</i>	<i>G-castellano</i>
CIP ETI (En el Polígono Industrial Municipal)	<i>Tudela</i>	<i>G-castellano</i>

### Fabricación y montaje *Fabrikazio eta muntaketa*

CIP Huarte IIP	<i>Huarte-Uharte</i>	<i>G-castellano</i>
Fundación Laboral de la Construcción Villafranca	<i>Villafranca</i>	<i>G-castellano</i>

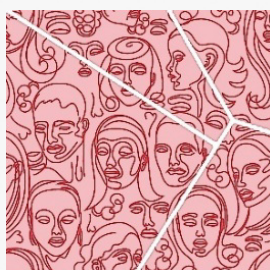
El folleto con la oferta oficial definitiva del curso 2024-2025 (en el que se señala el número de grupos y su turno de impartición) se publicará el 15 de abril de 2024



## Hostelería y turismo Ostalaritza eta turismoa

### Cocina y restauración *Sukaldaritza eta jatetxeak*

IES Alhama	Corella	G-castellano
CI Politécnico de Estella IIP	Estella-Lizarra	G-castellano
CIP Huarte IIP	Huarte-Uharte	G-castellano
CIP Lumbier FP IIP	Lumbier-Ilunberri	G-castellano
Centro Puente	Puente La Reina-Gares	G-castellano
Taller Escuela El Castillo	Tudela	G-castellano



## Imagen personal Irudi pertsonala

### Peluquería y estética *Ile-apainketa eta estetika*

CI Burlada FP II	Burlada-Burlata	G-castellano
Taller Escuela Etxabakoitz	Pamplona-Iruña	G-castellano
CIP ETI	Tudela	G-castellano

El folleto con la oferta oficial definitiva del curso 2024-2025 (en el que se señala el número de grupos y su turno de impartición) se publicará el 15 de abril de 2024



## Industrias alimentarias Elikagaien industriak

### Industrias alimentarias *Elikagaien industriak*

IES Ega	San Adrián	G-castellano
---------	------------	--------------



## Informática y comunicaciones Informatika eta komunikazioak

### Informática de oficina *Bulegoko informatika*

Escuela de Arte y Superior de Diseño de Corella	Corella	G-castellano
CIP Elizondo LE IIP	Elizondo	D-euskara
CIP Huarte IIP	Huarte-Uharte	G-castellano
CI concertado Carlos III	Pamplona-Iruña	G-castellano
CIP ETI	Tudela	G-castellano



## Instalación y mantenimiento Instalazio eta mantentze-lanak

### Mantenimiento de viviendas *Etxebizitzen mantentze-lanak*

Taller Escuela Lantxotegi	Berriozar	G-castellano
---------------------------	-----------	--------------



El folleto con la oferta oficial definitiva del curso 2024-2025 (en el que se señala el número de grupos y su turno de impartición) se publicará el 15 de abril de 2024



## Madera, mueble y corcho Zurgintza, altzarigintza eta kortexogintza

### Carpintería y mueble Zurgintza eta altzarigintza

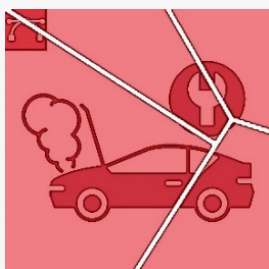
Fundación Ilundain Haritz Berri (Se cursa en Berriozar)	Ilundain	G-castellano
CI San Juan Donibane II	Pamplona-Iruña	G-castellano
Taller Escuela El Castillo	Tudela	G-castellano



## Textil, confección y piel Ehungintza, jantzigintza eta larrugintza

### Arreglo y reparación de artículos textiles y de piel Ehunezko eta larruzko artikulua konpontzea

CI San Juan Donibane II	Pamplona-Iruña	G-castellano
-------------------------	----------------	--------------



## Transporte y mantenimiento de vehículos Garraioa eta ibilgailuen mantentze-lanak

### Mantenimiento de vehículos Ibilgailuen mantentze-lanak

CIP Huarte IIP	Huarte-Uharte	G-castellano
IES Ribera del Arga	Peralta-Azkoien	G-castellano
CIP ETI (En el Polígono Industrial Municipal)	Tudela	G-castellano

El folleto con la oferta oficial definitiva del curso 2024-2025 (en el que se señala el número de grupos y su turno de impartición) se publicará el 15 de abril de 2024



El folleto con la oferta oficial definitiva del curso 2024-2025 (en el que se señala el número de grupos y su turno de impartición) se publicará el 15 de abril de 2024



El folleto con la oferta oficial definitiva del curso 2024-2025 (en el que se señala el número de grupos y su turno de impartición) se publicará el 15 de abril de 2024



# GRADO MEDIO

## Familias Profesionales

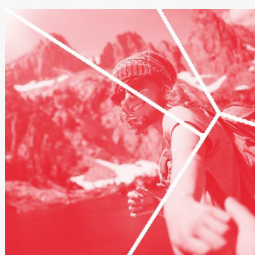
### Lanbide Arloak

### ERDI MAILA

- Actividades físicas y deportivas – Gorputz eta kirol jarduerak
- Administración y gestión – Administrazioa eta kudeaketa
  - Agraria - Nekazaritza
  - Artes gráficas – Arte grafikoak
- Comercio y marketing – Merkataritza eta marketina
- Edificación y obra civil - Eraikuntza eta obra zibila
- Electricidad y electrónica – Elektrizitatea eta elektronika
  - Energía y agua – Energia eta ura
- Fabricación mecánica – Fabrikazio mekanikoa
- Hostelería y turismo – Ostalaritza eta turismoa
  - Imagen personal – Irudi pertsonala
  - Imagen y sonido – Irudia eta soinu
- Industrias alimentarias – Elikagaien industriak
- Industrias extractivas – Erauzteko industriak
- Informática y comunicaciones – Informatika eta komunikazioak
- Instalación y mantenimiento – Instalazioa eta mantentze-lanak
- Madera, mueble y corcho – Zurgintza, altzarigintza eta kortexogintza
  - Química – Kimika
- Sanidad – Osasuna
- Servicios socioculturales y a la comunidad – Gizarte eta kultur zerbitzuak eta komunitatearentzako zerbitzuak
- Textil, confección y piel – Ehungintza, jantzigintza eta larrugintza
- Transporte y mantenimiento de vehículos – Garraioa eta ibilgailuen mantentze-lanak
  - Artes Plásticas y Diseño – Arte Plastikoak eta Diseinua



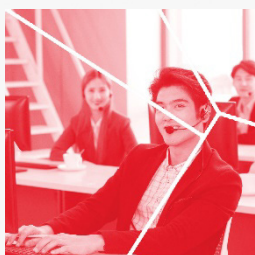
El folleto con la oferta oficial definitiva del curso 2024-2025 (en el que se señala el número de grupos y su turno de impartición) se publicará el 15 de abril de 2024



## Actividades físicas y deportivas Gorputz eta kirol jarduerak

### Guía en el medio natural y tiempo libre *Natura inguruneko eta aisialdiko gidaria*

CIP Elizondo Lanbide Eskola IIP	<i>Elizondo</i>	<i>D-euskara</i>
CIP FP Lumbier IIP	<i>Lumbier- Ilunberri</i>	<i>G-castellano</i> <i>D-euskara</i>
CIP ETI	<i>Tudela</i>	<i>G-castellano</i>



## Administración y gestión Administrazio eta kudeaketa

### Gestión administrativa *Administrazio kudeaketa*

CI María Ana Sanz II	<i>Pamplona-Iruña</i>	<i>G-castellano</i> <i>Bilingüe</i>
CIP Elizondo Lanbide Eskola IIP	<i>Elizondo</i>	<i>D-euskara</i> <i>Bilingüe</i>
CI Politécnico de Estella IIP	<i>Estella-Lizarra</i>	<i>G-castellano</i> <i>Bilingüe</i>
CIP Donapea IIP	<i>Pamplona-Iruña</i>	<i>G-castellano</i> <i>Bilingüe</i> <i>D-euskara</i> <i>Bilingüe</i>
IES Mendillorri BHI	<i>Pamplona-Iruña</i>	<i>G-castellano</i> <i>Bilingüe</i>
CI concertado Carlos III	<i>Pamplona-Iruña</i>	<i>G-castellano</i> <i>Bilingüe</i>
CI concertado Cuatrovientos	<i>Pamplona-Iruña</i>	<i>G-castellano</i> <i>Bilingüe</i>



El folleto con la oferta oficial definitiva del curso 2024-2025 (en el que se señala el número de grupos y su turno de impartición) se publicará el 15 de abril de 2024

CI concertado María Inmaculada	<i>Pamplona-Iruña</i>	<i>G-castellano Bilingüe</i>
IES Ribera del Arga	<i>Peralta-Azkoien</i>	<i>G-castellano Bilingüe</i>
IES Ega	<i>San Adrián</i>	<i>G-castellano Bilingüe</i>
CIP Tafalla	<i>Tafalla</i>	<i>G-castellano Bilingüe</i>
CIP ETI	<i>Tudela</i>	<i>G-castellano Bilingüe</i>



## Agraria Nekazaritza

### Aprovechamiento y conservación del medio natural *Natura-ingurunea ustiatzea eta kontserbatzea*

CI Agroforestal II	<i>Pamplona-Iruña</i>	<i>G-castellano</i>
--------------------	-----------------------	---------------------

### Jardinería y floristería *Lorategia eta loradenda*

CI Agroforestal II	<i>Pamplona-Iruña</i>	<i>G-castellano</i>
--------------------	-----------------------	---------------------

### Producción agroecológica *Nekazaritza ekologikoko ekoizpena*

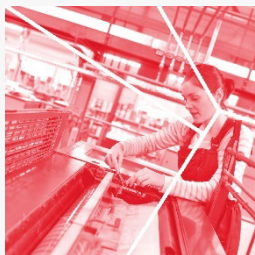
CI Agroforestal II	<i>Pamplona-Iruña</i>	<i>D-euskara</i>
--------------------	-----------------------	------------------

IES Ribera del Arga	<i>Peralta-Azkoien</i>	<i>G-castellano</i>
---------------------	------------------------	---------------------

### Producción agropecuaria *Nekazaritza eta abeltzaintzako produkzioa*

CI Agroforestal II	<i>Pamplona-Iruña</i>	<i>G-castellano</i>
--------------------	-----------------------	---------------------

El folleto con la oferta oficial definitiva del curso 2024-2025 (en el que se señala el número de grupos y su turno de impartición) se publicará el 15 de abril de 2024



## Artes gráficas Arte grafikoak

### Impresión gráfica *Inprimaketa grafikoa*

CI concertado Politécnico Salesianos	<i>Sarriguren</i>	<i>G-castellano</i>
--------------------------------------	-------------------	---------------------

### Preimpresión digital *Aurreinprimaketa digitala*

CI concertado Politécnico Salesianos	<i>Sarriguren</i>	<i>G-castellano</i>
--------------------------------------	-------------------	---------------------



## Comercio y marketing Merkataritza eta marketina

### Actividades comerciales *Merkataritza jarduerak*

CI María Ana Sanz II	<i>Pamplona-Iruña</i>	<i>G-castellano</i> <i>Bilingüe</i>
CI concertado Carlos III	<i>Pamplona-Iruña</i>	<i>G-castellano</i> <i>Bilingüe</i>
CI concertado Cuatrovientos	<i>Pamplona-Iruña</i>	<i>G-castellano</i> <i>Bilingüe</i>
CIP ETI	<i>Tudela</i>	<i>G-castellano</i> <i>Bilingüe</i>



## Edificación y obra civil Eraikuntza eta obra zibila

### Construcción *Eraikuntza*

CI Superior de Energías Renovables II-CISER	<i>Imarcoain</i>	<i>G-castellano</i>
---	------------------	---------------------

El folleto con la oferta oficial definitiva del curso 2024-2025 (en el que se señala el número de grupos y su turno de impartición) se publicará el 15 de abril de 2024



## Electricidad y electrónica Elektrizitatea eta elektronika

### Instalaciones de telecomunicaciones

#### Telekomunikazio instalazioak

CIP Donapea IIP	<i>Pamplona-Iruña</i>	<i>G-castellano</i>
CIP ETI	<i>Tudela</i>	<i>G-castellano</i>

### Instalaciones eléctricas y automáticas

#### Instalazio elektrikoak eta automatikoak

CI Politécnico de Estella IIP	<i>Estella-Lizarra</i>	<i>G-castellano</i>
CI San Juan Donibane II	<i>Pamplona-Iruña</i>	<i>G-castellano</i> <i>D-euskara</i>
CIP Virgen del Camino IIP	<i>Pamplona-Iruña</i>	<i>G-castellano</i>
CI concertado Politécnico Salesianos	<i>Sarriguren</i>	<i>G-castellano</i>
CIP Tafalla	<i>Tafalla</i>	<i>G-castellano</i>
CIP ETI	<i>Tudela</i>	<i>G-castellano</i>



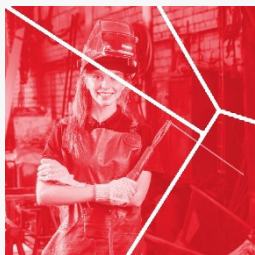
## Energía y agua Energía eta ura

### Redes y estaciones de tratamiento de aguas

#### Uren tratamenduak sare eta araztegiak

CI Superior de Energías Renovables II-CISER	<i>Imarcoain</i>	<i>G-castellano</i>
---	------------------	---------------------

El folleto con la oferta oficial definitiva del curso 2024-2025 (en el que se señala el número de grupos y su turno de impartición) se publicará el 15 de abril de 2024



## Fabricación mecánica Fabrikazio mekanikoa

### Mecanizado Mekanizazioa

CIP Elizondo Lanbide Eskola IIP	Elizondo	D-euskara
CI Politécnico de Estella IIP	Estella-Lizarra	G-castellano
CIP Virgen del Camino IIP	Pamplona-Iruña	G-castellano D-euskara
CI concertado Politécnico Salesianos	Sarriguren	G-castellano
CIP Tafalla	Tafalla	G-castellano
CIP ETI	Tudela	G-castellano

### Soldadura y calderería Soldadura eta galdaragintza

CIP FP Sakana LH IIP	Altsasu-Alsasua	G-castellano	<b>DUAL INTENSIVA</b>
CIP Virgen del Camino IIP	Pamplona-Iruña	G-castellano	
CI concertado Politécnico Salesianos	Sarriguren	G-castellano	
CIP Tafalla	Tafalla	G-castellano	
CIP ETI	Tudela	G-castellano	



## Hostelería y turismo Ostalaritza eta turismoa

### Cocina y gastronomía Sukaldaritza eta gastronomia

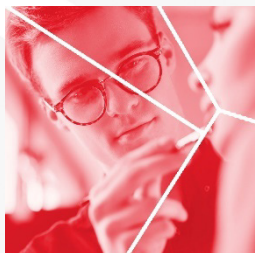
CI Burlada FP II	Burlada- Burlata	G-castellano
------------------	---------------------	--------------

El folleto con la oferta oficial definitiva del curso 2024-2025 (en el que se señala el número de grupos y su turno de impartición) se publicará el 15 de abril de 2024

## Servicios en restauración

### *Jatetxe arloko zerbitzuak*

CI Burlada FP II	<i>Burlada-Burlata</i>	<i>G-castellano Bilingüe</i>
------------------	------------------------	------------------------------



### Imagen personal

#### Irudi pertsonala

## Estética y belleza

### *Estetika eta edergintza*

CI Burlada FP II	<i>Burlada-Burlata</i>	<i>G-castellano</i>
CIP ETI	<i>Tudela</i>	<i>G-castellano</i>

## Peluquería y cosmética capilar

### *Ile-apainketako eta ilearen kosmetika*

CI Burlada FP II	<i>Burlada-Burlata</i>	<i>G-castellano</i>
CIP Tafalla	<i>Tafalla</i>	<i>G-castellano</i>
CIP ETI	<i>Tudela</i>	<i>G-castellano</i>



### Imagen y sonido

#### Irudia eta soinua

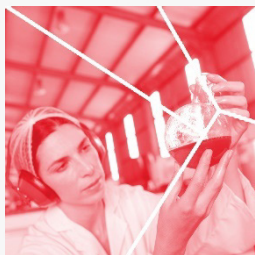
## Video Disc Jockey y Sonido

### *Bideo Disk-Jockey eta Soinua*

CIP Donapea IIP	<i>Pamplona-Iruña</i>	<i>G-castellano</i>
-----------------	-----------------------	---------------------



El folleto con la oferta oficial definitiva del curso 2024-2025 (en el que se señala el número de grupos y su turno de impartición) se publicará el 15 de abril de 2024



## Industrias alimentarias Elikagaien industriak

### Aceites de oliva y vinos *Oliba-olioak eta ardoak*

CI Agroforestal II *Pamplona-Iruña* *G-castellano*

### Elaboración de productos alimenticios *Elikagaien prestakuntza*

IES Ega *San Adrián* *G-castellano*

### Panadería, repostería y confitería *Okintza, gozogintza eta konfiteria*

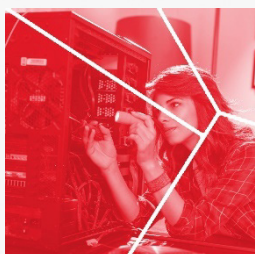
CI Burlada FP II *Burlada-Burlata* *G-castellano*



## Industrias extractivas Erauzteko industriak

### Excavaciones y sondeos *Indusketa eta zundaketa*

CI concertado Fundación Laboral de la Construcción Navarra *Huarte-Uharte* *G-castellano*



## Informática y comunicaciones Informatika eta komunikazioak

### Sistemas microinformáticos y redes *Sistema mikroinformatikoak eta sareak*

CIP FP Sakana LH IIP *Aitsasu-Alsasua* *D-euskara*

El folleto con la oferta oficial definitiva del curso 2024-2025 (en el que se señala el número de grupos y su turno de impartición) se publicará el 15 de abril de 2024

CI Politécnico de Estella IIP	Estella-Lizarra	G-castellano
CIP Huarte IIP	Huarte-Uharte	G-castellano
CI María Ana Sanz II	Pamplona-Iruña	G-castellano
		D-euskara
CI concertado Cuatrovientos	Pamplona-Iruña	G-castellano
IES Ribera del Arga	Peralta-Azkoien	G-castellano
IES Ega	San Adrián	G-castellano
CI concertado Politécnico Salesianos	Sarriguren	G-castellano
CIP Tafalla	Tafalla	G-castellano
CIP ETI	Tudela	G-castellano



## Instalación y mantenimiento Instalazioa eta mantentze-lanak

### Instalaciones de producción de calor

#### *Beroa sortzeko instalazioak*

CI Politécnico de Estella IIP	Estella-Lizarra	G-castellano
CIP Virgen del Camino IIP	Pamplona-Iruña	G-castellano

### Instalaciones frigoríficas y de climatización

#### *Hozteko eta girotzeko instalazioak*

CI Politécnico de Estella IIP	Estella-Lizarra	G-castellano
CIP Virgen del Camino IIP	Pamplona-Iruña	G-castellano

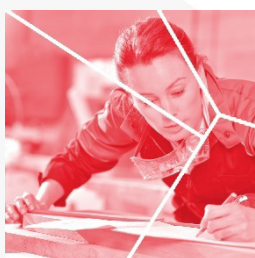
### Mantenimiento electromecánico

#### *Mantentze-lan elektromekanikoa*

CIP FP Sakana LH IIP	Altsasu-Alsasua	G-castellano
IES Toki Ona BHI	Bera	D-euskara
CI Politécnico de Estella IIP	Estella-Lizarra	G-castellano

El folleto con la oferta oficial definitiva del curso 2024-2025 (en el que se señala el número de grupos y su turno de impartición) se publicará el 15 de abril de 2024

CIP Huarte IIP	<i>Huarte-Uharte</i>	<i>G-castellano</i>
CI Superior de Energías Renovables II-CISER	<i>Imarcoain</i>	<i>G-castellano</i>
CIP FP Lumbier IIP	<i>Lumbier-Ilunberri</i>	<i>G-castellano</i>
CIP Virgen del Camino IIP	<i>Pamplona-Iruña</i>	<i>G-castellano</i>
IES Ribera del Arga	<i>Peralta-Azkoien</i>	<i>G-castellano</i>
IES Ega	<i>San Adrián</i>	<i>G-castellano</i>
CIP ETI	<i>Tudela</i>	<i>G-castellano</i>



## Madera, mueble y corcho Zurgintza, altzarigintza eta kortexogintza

### Carpintería y mueble *Zurgintza eta altzarigintza*

Escuela de Arte y Superior de Diseño de Corella	<i>Corella</i>	<i>G-castellano</i>
CI San Juan Donibane II	<i>Pamplona-Iruña</i>	<i>G-castellano</i>
CI concertado Politécnico Salesianos	<i>Sarriguren</i>	<i>G-castellano</i>

### Instalación y amueblamiento *Instalazioa eta altzari-hornikuntza*

CI San Juan Donibane II	<i>Pamplona-Iruña</i>	<i>G-castellano</i>
-------------------------	-----------------------	---------------------



## Química Kimika

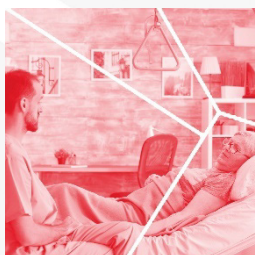
### Operaciones de Laboratorio *Laborategiko eragiketak*

CIP Donapea IIP	<i>Pamplona-Iruña</i>	<i>G-castellano</i>
-----------------	-----------------------	---------------------

El folleto con la oferta oficial definitiva del curso 2024-2025 (en el que se señala el número de grupos y su turno de impartición) se publicará el 15 de abril de 2024

## Planta química *Kimika lantegia*

CIP Donapea IIP	<i>Pamplona-Iruña</i>	<i>G-castellano</i>
-----------------	-----------------------	---------------------



## Sanidad Osasuna

### Cuidados auxiliares de enfermería *Erizaintzako zainketa lagungarriak*

CIP Elizondo Lanbide Eskola IIP	<i>Elizondo</i>	<i>D-euskara</i>
CI Politécnico de Estella IIP	<i>Estella-Lizarra</i>	<i>G-castellano</i>
CIP Huarte IIP	<i>Huarte-Uharte</i>	<i>G-castellano</i>
CI Escuela Sanitaria Técnico Profesional de Navarra II-ESTNA	<i>Pamplona-Iruña</i>	<i>G-castellano</i> <i>D-euskara</i>
CI concertado Carlos III	<i>Pamplona-Iruña</i>	<i>G-castellano</i>
CI concertado María Inmaculada	<i>Pamplona-Iruña</i>	<i>G-castellano</i>
CIP ETI	<i>Tudela</i>	<i>G-castellano</i>

### Emergencias sanitarias *Osasun larrialdiak*

CI Escuela Sanitaria Técnico Profesional de Navarra II-ESTNA	<i>Pamplona-Iruña</i>	<i>G-castellano</i>
CIP ETI	<i>Tudela</i>	<i>G-castellano</i>

### Farmacia y parafarmacia *Farmazia eta parafarmazia*

CI Escuela Sanitaria Técnico Profesional de Navarra II-ESTNA	<i>Pamplona-Iruña</i>	<i>G-castellano</i>
CI concertado María Inmaculada	<i>Pamplona-Iruña</i>	<i>G-castellano</i>

El folleto con la oferta oficial definitiva del curso 2024-2025 (en el que se señala el número de grupos y su turno de impartición) se publicará el 15 de abril de 2024



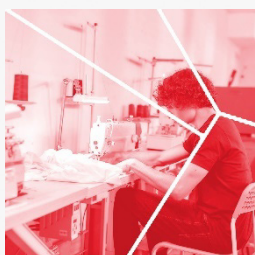
## Servicios socioculturales y a la comunidad

### Gizarte eta kultur zerbitzuak eta komunitatearentzako zerbitzuak

#### Atención a personas en situación de dependencia

##### *Mendekotasun egoeran dauden pertsonen laguntza*

CIP FP Sakana LH IIP	<i>Altsasu-Alsasua</i>	<i>D-euskara</i>
CI Politécnico de Estella IIP	<i>Estella-Lizarrá</i>	<i>G-castellano</i>
CIP Huarte IIP	<i>Huarte-Uharte</i>	<i>G-castellano</i>
CI Escuela de Educadoras-es Hezitzaile Eskola II	<i>Pamplona-Iruña</i>	<i>G-castellano</i>
CI concertado Escuela Politécnica Navarra	<i>Pamplona-Iruña</i>	<i>G-castellano</i>
CI concertado María Inmaculada	<i>Pamplona-Iruña</i>	<i>G-castellano</i>
IES Ega	<i>San Adrián</i>	<i>G-castellano</i>
CIP Tafalla	<i>Tafalla</i>	<i>G-castellano</i>
CIP ETI	<i>Tudela</i>	<i>G-castellano</i>



## Textil, confección y piel

### Ehungintza, jantzigintza eta larrugintza

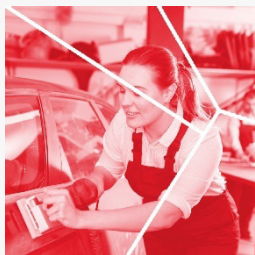
#### Confección y moda

##### *Jantzigintza eta moda*

CI San Juan Donibane II	<i>Pamplona-Iruña</i>	<i>G-castellano</i>
-------------------------	-----------------------	---------------------



El folleto con la oferta oficial definitiva del curso 2024-2025 (en el que se señala el número de grupos y su turno de impartición) se publicará el 15 de abril de 2024



## Transporte y mantenimiento de vehículos Garraioa eta ibilgailuen mantentze-lanak

### Carrocería Karrozeria

CIP Donapea IIP	Pamplona-Iruña	G-castellano
-----------------	----------------	--------------

### Electromecánica de vehículos automóviles Ibilgailu automobilen elektromekanika

CIP Huarte IIP	Huarte-Uharte	G-castellano
----------------	---------------	--------------

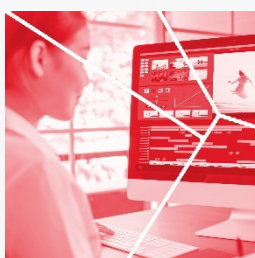
CIP Donapea IIP	Pamplona-Iruña	G-castellano
-----------------	----------------	--------------

D-euskara
-----------

CIP Virgen del Camino IIP	Pamplona-Iruña	G-castellano
---------------------------	----------------	--------------

### Electromecánica de maquinaria Makineriako elektromekanika

CIP Virgen del Camino IIP	Pamplona-Iruña	G-castellano	OFERTA MODULAR
---------------------------	----------------	--------------	----------------



## Artes Plásticas y Diseño Arte Plastikoak eta Diseinua

### Asistencia al producto gráfico impreso Inprimatutako produktu grafikoari laguntzea

Escuela de Arte y Superior de Diseño de Corella	Corella	G-castellano
---	---------	--------------

Escuela de Arte y Superior de Diseño de Pamplona	Pamplona-Iruña	G-castellano
--	----------------	--------------

### Asistencia al producto gráfico interactivo Elkarreragileko produktu grafikoari laguntzea

Escuela de Arte y Superior de Diseño de Corella	Corella	G-castellano
---	---------	--------------

Escuela de Arte y Superior de Diseño de Pamplona	Pamplona-Iruña	G-castellano
--	----------------	--------------

El folleto con la oferta oficial definitiva del curso 2024-2025 (en el que se señala el número de grupos y su turno de impartición) se publicará el 15 de abril de 2024



El folleto con la oferta oficial definitiva del curso 2024-2025 (en el que se señala el número de grupos y su turno de impartición) se publicará el 15 de abril de 2024

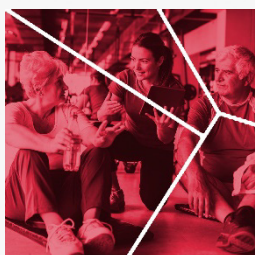


# GRADO SUPERIOR Familias Profesionales

## Lanbide Arloak GOI MAILA

- Actividades físicas y deportivas – Gorputz eta kirol jarduerak
- Administración y gestión – Administrazioa eta kudeaketa
  - Agraria - Nekazaritza
  - Artes gráficas – Arte grafikokoak
- Comercio y marketing – Merkataritza eta marketina
- Edificación y obra civil – Eraikuntza eta obra zibila
- Electricidad y electrónica – Elektrizitatea eta elektronika
  - Energía y agua – Energia eta ura
- Fabricación mecánica – Fabrikazio mekanikoa
- Hostelería y turismo – Ostalaritza eta turismoa
- Imagen personal – Irudi pertsonala
- Imagen y sonido – Irudia eta soinua
- Industrias alimentarias – Elikagaien industriak
- Informática y comunicaciones – Informatika eta komunikazioak
- Instalación y mantenimiento – Instalazioa eta mantentze-lanak
- Madera, mueble y corcho – Zurgintza, altzarigintza eta kortexogintza
  - Química – Kimika
- Sanidad – Osasuna
- Seguridad y medio ambiente – Segurtasuna eta ingurumena
- Servicios socioculturales y a la comunidad – Gizarte eta kultur zerbitzuak eta komunitatearentzako zerbitzuak
- Textil, confección y piel – Ehungintza, jantzigintza eta larrugintza
- Transporte y mantenimiento de vehículos – Garraioa eta ibilgailuen mantentze-lanak
  - Artes Plásticas y Diseño – Arte Plastikokoak eta Diseinua

El folleto con la oferta oficial definitiva del curso 2024-2025 (en el que se señala el número de grupos y su turno de impartición) se publicará el 15 de abril de 2024



## Actividades físicas y deportivas Gorputz eta kirol jarduerak

### Acondicionamiento físico

#### *Egokitze fisikoa*

CI Burlada FP II	<i>Burlada-Burlata</i>	<i>D-euskera elebiduna</i>
CIP FP Lumbier IIP	<i>Lumbier- Ilunberri</i>	<i>G-castellano bilingüe</i>
CIP ETI	<i>Tudela</i>	<i>G-castellano</i>

### Enseñanza y animación sociodeportiva

#### *Gizarte eta kirol animazioa eta irakaskuntza*

CI Burlada FP II	<i>Burlada-Burlata</i>	<i>G-castellano bilingüe</i>
CIP FP Lumbier IIP	<i>Lumbier- Ilunberri</i>	<i>D-euskera</i>



## Administración y gestión Administrazio eta kudeaketa

### Administración y finanzas

#### *Administrazioa eta finantzak*

CIP Elizondo Lanbide Eskola IIP	<i>Elizondo</i>	<i>D-euskera bilingüe frantsesa</i>
CI Politécnico de Estella IIP	<i>Estella-Lizarra</i>	<i>G-castellano bilingüe</i>
CIP Donapea IIP	<i>Pamplona- Iruña</i>	<i>G-castellano bilingüe D-euskera elebiduna</i>
CI María Ana Sanz II	<i>Pamplona- Iruña</i>	<i>G-castellano bilingüe</i>

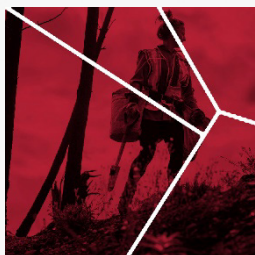


El folleto con la oferta oficial definitiva del curso 2024-2025 (en el que se señala el número de grupos y su turno de impartición) se publicará el 15 de abril de 2024

CI concertado Cuatrovientos II	<i>Pamplona-Iruña</i>	<i>G-castellano</i>
CI concertado Carlos III II	<i>Pamplona-Iruña</i>	<i>G-castellano</i>
CIP Tafalla	<i>Tafalla</i>	<i>G-castellano bilingüe</i>
CIP ETI	<i>Tudela</i>	<i>G-castellano bilingüe</i>

### **Asistencia a la dirección** **Zuzendaritzari Laguntza ematea**

CI María Ana Sanz II	<i>Pamplona-Iruña</i>	<i>G-castellano bilingüe</i>	
CIP Elizondo Lanbide Eskola IIP	<i>Elizondo</i>	<i>D-euskera</i>	<b>OFERTA MODULAR</b>



## **Agraria** **Nekazaritza**

### **Ganadería y asistencia en sanidad animal** **Abeltzaintza eta abereen osasunerako laguntza**

CI Agroforestal II	<i>Pamplona-Iruña</i>	<i>D-euskera elebiduna</i>
		<i>G-castellano</i>

### **Gestión forestal y del medio natural** **Basoen eta natur ingurunearen kudeaketa**

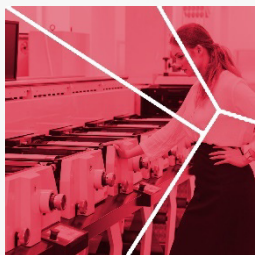
CI Agroforestal II	<i>Pamplona-Iruña</i>	<i>G-castellano bilingüe</i>
--------------------	-----------------------	------------------------------

### **Paisajismo y medio rural** **Paisajismoa eta landagunea**

CI Agroforestal II	<i>Pamplona-Iruña</i>	<i>G-castellano</i>
IES Ribera del Arga	<i>Peralta-Azkoien</i>	<i>G-castellano bilingüe</i>



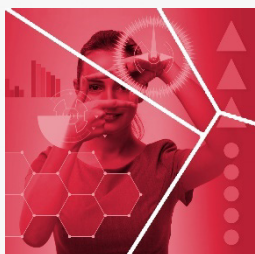
El folleto con la oferta oficial definitiva del curso 2024-2025 (en el que se señala el número de grupos y su turno de impartición) se publicará el 15 de abril de 2024



## Artes gráficas Arte grafikoak

### Diseño y gestión de la producción gráfica *Produktzio grafikoaren diseinua eta kudeaketa*

CI concertado Politécnico Salesianos	Sarriguren	G-castellano
--------------------------------------	------------	--------------



## Comercio y marketing Merkataritza eta marketina

### Comercio internacional *Nazioarteko merkataritza*

CI María Ana Sanz II	Pamplona-Iruña	G-castellano bilingüe
CI concertado Cuatrovientos	Pamplona-Iruña	G-castellano bilingüe

### Gestión de ventas y espacios comerciales *Salmentak eta merkataritza-espazioak kudeaketa*

CI María Ana Sanz II	Pamplona-Iruña	G-castellano bilingüe
CI concertado Cuatrovientos	Pamplona-Iruña	G-castellano

### Marketing y publicidad *Marketina eta publizitatea*

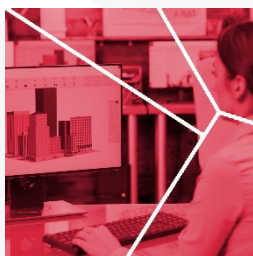
CI María Ana Sanz II	Pamplona-Iruña	G-castellano bilingüe
IES Iturrama BHI	Pamplona-Iruña	D-euskera elebiduna
CI concertado María Inmaculada	Pamplona-Iruña	G-castellano
CIP ETI	Tudela	G-castellano bilingüe

El folleto con la oferta oficial definitiva del curso 2024-2025 (en el que se señala el número de grupos y su turno de impartición) se publicará el 15 de abril de 2024

## Transporte y logística

### Garraioa eta logistika

CI María Ana Sanz II	Pamplona-Iruña	G-castellano bilingüe
CI concertado Cuatrovientos	Pamplona-Iruña	G-castellano
CIP ETI	Tudela	G-castellano bilingüe



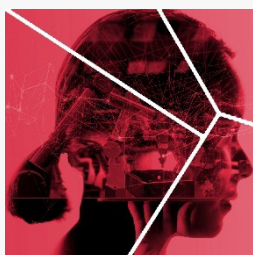
## Edificación y obra civil

### Eraikuntza eta obra zibila

## Proyectos de edificación

### Eraikuntza proiektuak

CIP Virgen del Camino IIP	Pamplona-Iruña	G-castellano
---------------------------	----------------	--------------



## Electricidad y electrónica

### Electrizitatea eta elektronika

## Automatización y robótica industrial

### Automatizazioa eta robotika industrial

CIP FP Sakana LH	Altsasu-Alsasua	G-castellano	<b>DUAL INTENSIVA</b>
CI Politécnico de Estella IIP	Estella-Lizarra	G-castellano bilingüe	
CI San Juan Donibane II	Pamplona-Iruña	G-castellano bilingüe G-castellano D-euskera	
CI concertado Politécnico Salesianos	Sarriguren	G-castellano	
CIP Tafalla	Tafalla	G-castellano	
CIP ETI	Tudela	G-castellano	

El folleto con la oferta oficial definitiva del curso 2024-2025 (en el que se señala el número de grupos y su turno de impartición) se publicará el 15 de abril de 2024

## Mantenimiento electrónico

### *Mantentze-lan elektronikoa*

CIP Donapea IIP	<i>Pamplona-Iruña</i>	<i>G-castellano</i>
CI concertado Politécnico Salesianos	<i>Sarriguren</i>	<i>G-castellano</i>

## Sistemas de telecomunicaciones e informáticos

### *Telekomunikazio eta informatika sistemak*

CIP Donapea IIP	<i>Pamplona-Iruña</i>	<i>G-castellano</i>
		<i>G-castellano</i> <i>bilingüe</i>
CIP ETI	<i>Tudela</i>	<i>G-castellano</i>

## Sistemas electrotécnicos y automatizados

### *Sistema elektrotekniko eta automatizatuak*

CIP Virgen del Camino IIP	<i>Pamplona-Iruña</i>	<i>G-castellano</i>
---------------------------	-----------------------	---------------------



## Energía y agua

### Energia eta ura

## Eficiencia energética y energía solar térmica

### *Energia eraginkortasuna eta eguzki energia termikoa*

CI Superior de Energías Renovables II CISER	<i>Imarcoain</i>	<i>G-castellano</i>
---	------------------	---------------------

## Energías renovables

### *Energia berriztagarriak*

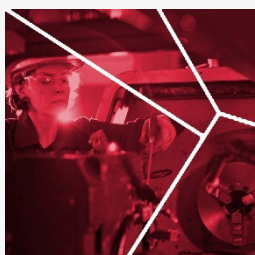
CI Superior de Energías Renovables II CISER	<i>Imarcoain</i>	<i>G-castellano</i>
CIP ETI	<i>Tudela</i>	<i>G-castellano</i>

## Gestión del agua

### *Uraren kudeaketa*

CI Superior de Energías Renovables II CISER	<i>Imarcoain</i>	<i>G-castellano</i> <i>bilingüe</i>
---	------------------	--

El folleto con la oferta oficial definitiva del curso 2024-2025 (en el que se señala el número de grupos y su turno de impartición) se publicará el 15 de abril de 2024



## Fabricación mecánica Fabrikazio mekanikoa

### Construcciones metálicas *Metalezko eraikuntzak*

CIP Virgen del Camino IIP	<i>Pamplona-Iruña</i>	<i>G-castellano</i>
---------------------------	-----------------------	---------------------

### Diseño en fabricación mecánica *Fabrikazio mekanikoko diseinua*

CI concertado Politécnico Salesianos	<i>Sarriguren</i>	<i>G-castellano</i>
--------------------------------------	-------------------	---------------------

### Programación de la producción en fabricación mecánica *Fabrikazio mekanikoko produkzioaren programazioa*

CIP FP Sakana LH IIP	<i>Altsasu-Alsasua</i>	<i>G-castellano</i>
----------------------	------------------------	---------------------

CIP Virgen del Camino IIP	<i>Pamplona-Iruña</i>	<i>G-castellano</i>
---------------------------	-----------------------	---------------------

CI concertado Politécnico Salesianos	<i>Sarriguren</i>	<i>G-castellano</i>
--------------------------------------	-------------------	---------------------

CIP Tafalla	<i>Tafalla</i>	<i>G-castellano</i>
-------------	----------------	---------------------

CIP ETI	<i>Tudela</i>	<i>G-castellano</i>
---------	---------------	---------------------



## Hostelería y turismo Ostalaritza eta turismoa

### Agencias de viaje y gestión de eventos *Bidaia agentziak eta ekitaldien kudeaketa*

CI Burlada FP II	<i>Burlada-Burlata</i>	<i>G-castellano bilingüe</i>
------------------	------------------------	------------------------------

El folleto con la oferta oficial definitiva del curso 2024-2025 (en el que se señala el número de grupos y su turno de impartición) se publicará el 15 de abril de 2024

## **Dirección de cocina** ***Sukalde zuzendaritza***

---

CI Burlada FP II	<i>Burlada-Burlata</i>	<i>G-castellano</i>
------------------	------------------------	---------------------

---

## **Dirección de servicios de restauración** ***Jatetxe arloko zerbitzuen zuzendaritza***

---

CI Burlada FP II	<i>Burlada-Burlata</i>	<i>G-castellano</i>
------------------	------------------------	---------------------

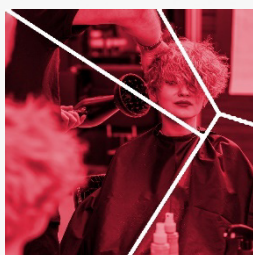
---

## **Guía, información y asistencias turísticas** ***Turismo gidaritza, informazioa eta laguntza***

---

CI Burlada FP II	<i>Burlada-Burlata</i>	<i>G-castellano bilingüe</i>
------------------	------------------------	------------------------------

---



**Imagen personal**  
**Irudi pertsonala**

## **Caracterización y maquillaje profesional** ***Karakterizazio eta makillaje profesionala***

---

CI Burlada FP II	<i>Burlada-Burlata</i>	<i>G-castellano bilingüe</i>
------------------	------------------------	------------------------------

---

## **Estética integral y bienestar** ***Estetika integrala eta ongizatea***

---

CI Burlada FP II	<i>Burlada-Burlata</i>	<i>G-castellano bilingüe</i>
		<i>G-castellano</i>

---

## **Estilismo y dirección de peluquería** ***Ile-apainketako estilismoa eta zuzendaritza***

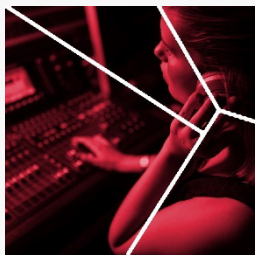
---

CI Burlada FP II	<i>Burlada-Burlata</i>	<i>G-castellano</i>
------------------	------------------------	---------------------

---



El folleto con la oferta oficial definitiva del curso 2024-2025 (en el que se señala el número de grupos y su turno de impartición) se publicará el 15 de abril de 2024



## Imagen y sonido

### Irudia eta soinua

#### Animaciones 3D, juegos y entornos interactivos

##### *3D animazioak, jokoak eta multimedia elkarreragileak*

---

CIP Donapea IIP	Pamplona-Iruña	G-castellano bilingüe
-----------------	----------------	--------------------------

---

#### Realización de proyectos audiovisuales y espectáculos

##### *Ikus-entzunezko proiektuen eta ikuskuzunen errealizazioa*

---

CIP Donapea IIP	Pamplona-Iruña	G-castellano bilingüe
-----------------	----------------	--------------------------

---

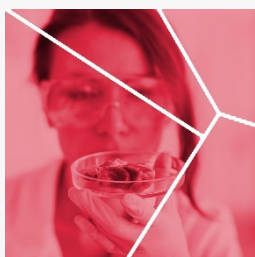
#### Sonido para audiovisuales y espectáculos

##### *Ikus-entzunezkoetarako eta ikuskizunetarako soinua*

---

CIP Donapea IIP	Pamplona-Iruña	G-castellano bilingüe
-----------------	----------------	--------------------------

---



## Industrias alimentarias

### Elikagaien industriak

#### Procesos y calidad en la industria alimentaria

##### *Elikagaien industriako prozesuak eta kalitatea*

---

IES Ega	San Adrián	G-castellano
---------	------------	--------------

---

#### Vitivinicultura

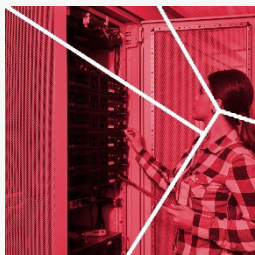
##### *Mahastizaintza eta ardogintza*

---

CI Agroforestal II	Pamplona-Iruña	G-castellano bilingüe
--------------------	----------------	--------------------------

---

El folleto con la oferta oficial definitiva del curso 2024-2025 (en el que se señala el número de grupos y su turno de impartición) se publicará el 15 de abril de 2024



## Informática y comunicaciones Informatika eta komunikazioak

### Administración de sistemas informáticos en red *Sareko sistema informatikoen administrazioa*

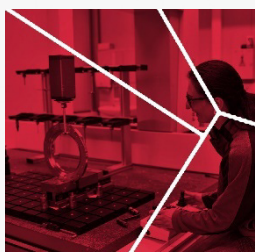
CI Politécnico de Estella IIP	<i>Estella-Lizarra</i>	<i>G-castellano</i>
CI concertado Cuatrovientos	<i>Pamplona-Iruña</i>	<i>G-castellano</i>
CI María Ana Sanz II	<i>Pamplona-Iruña</i>	<i>G-castellano</i>
		<i>D-euskera</i>
CIP Tafalla	<i>Tafalla</i>	<i>G-castellano</i> <i>bilingüe</i>
CIP ETI	<i>Tudela</i>	<i>G-castellano</i>

### Desarrollo de aplicaciones multiplataforma *Plataforma ugariko aplikazioen garapena*

CI María Ana Sanz II	<i>Pamplona-Iruña</i>	<i>G-castellano</i> <i>bilingüe</i> <i>G-castellano</i>
CI concertado Cuatrovientos	<i>Pamplona-Iruña</i>	<i>G-castellano</i>

### Desarrollo de aplicaciones web *Web aplikazioen garapena*

CI María Ana Sanz II	<i>Pamplona-Iruña</i>	<i>G-castellano</i>
----------------------	-----------------------	---------------------



## Instalación y mantenimiento Instalazioa eta mantentze-lanak

### Mantenimiento de instalaciones térmicas y de fluidos *Bero eta fluido instalazioen mantentzea*

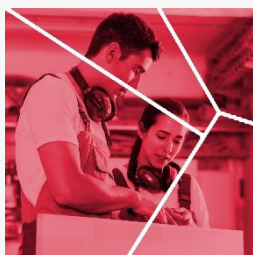
CI Superior de Energías Renovables II CISER	<i>Imarcoain</i>	<i>G-castellano</i>
---	------------------	---------------------

El folleto con la oferta oficial definitiva del curso 2024-2025 (en el que se señala el número de grupos y su turno de impartición) se publicará el 15 de abril de 2024

## Mecatrónica industrial

### *Mekatronika industrialala*

CIP FP Sakana LH IIP	<i>Altsasu-Alsasua</i>	<i>G-castellano</i>	
IES Toki Ona BHI	<i>Bera</i>	<i>D-euskera</i>	
CI Politécnico de Estella IIP	<i>Estella-Lizarra</i>	<i>G-castellano</i>	
CIP FP Lumbier IIP	<i>Lumbier-Ilunberri</i>	<i>G-castellano</i>	
CIP Virgen del Camino IIP	<i>Pamplona-Iruña</i>	<i>G-castellano</i>	
IES Ribera del Arga	<i>Peralta-Azkoien</i>	<i>G-castellano</i>	
CIP Tafalla	<i>Tafalla</i>	<i>G-castellano</i>	<b>DUAL INTENSIVA</b>
CIP ETI	<i>Tudela</i>	<i>G-castellano</i>	



**Madera, mueble y corcho**  
Zurgintza, altzarigintza eta kortxogintza

## Diseño y amueblamiento

### *Diseinua eta altzari-hornikuntza*

CI San Juan Donibane II	<i>Pamplona-Iruña</i>	<i>G-castellano bilingüe</i>	
-------------------------	-----------------------	----------------------------------	--



**Química**  
Kimika

## Fabricación de productos farmacéuticos, biotecnológicos y afines

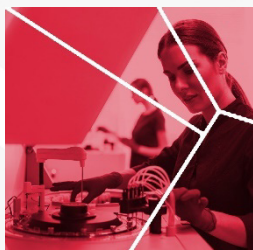
### *Produktu farmazeutikoak, bioteknologikoak eta antzekoak fabrikatzea*

CIP Donapea IIP	<i>Pamplona-Iruña</i>	<i>G-castellano</i>	
-----------------	-----------------------	---------------------	--

## Laboratorio de análisis y de control de calidad

### *Analisien eta kalitate kontrolaren laborategia*

CIP Donapea IIP Pamplona-Iruña G-castellano



**Sanidad**  
**Osasuna**

## Anatomía patológica y citodiagnóstico

### *Anatomia patologiko eta zitodiagnostikoa*

CI concertado María Inmaculada Pamplona-Iruña G-castellano

## Documentación y Administración sanitarias

### *Osasun-dokumentazioa eta administrazioa*

CI Politécnico de Estella IIP Estella-Lizarra G-castellano  
bilingüe

## Higiene bucodental

### *Aho-hortzetako higieena*

CI Escuela Sanitaria Técnico Pamplona-Iruña G-castellano  
Profesional de Navarra II-ESTNA

CIP ETI Tudela G-castellano

## Imagen para el diagnóstico y medicina nuclear

### *Diagnosi irudia eta medikuntza nuklearra*

CI Escuela Sanitaria Técnico Pamplona-Iruña G-castellano  
Profesional de Navarra II-ESTNA

## Laboratorio clínico y biomédico

### *Laborategi klinikoa eta biomedikoa*

CI Escuela Sanitaria Técnico Pamplona-Iruña G-castellano  
Profesional de Navarra II-ESTNA

G-castellano

El folleto con la oferta oficial definitiva del curso 2024-2025 (en el que se señala el número de grupos y su turno de impartición) se publicará el 15 de abril de 2024

## Prótesis dentales

### *Hortz protesiak*

---

CI Escuela Sanitaria Técnico Pamplona-Iruña G-castellano  
Profesional de Navarra II-ESTNA

---

## Radioterapia y dosimetría

### *Erradioterapia eta dosimetria*

---

CI Escuela Sanitaria Técnico Pamplona-Iruña G-castellano  
Profesional de Navarra II-ESTNA

---



**Seguridad y medioambiente**  
Segurtasuna eta ingurumena

## Educación y control ambiental

### *Hezkuntza eta ingurumen-kontrola*

---

CI Agroforestal II Pamplona-Iruña G-castellano

---

## Química y salud ambiental

### *Kimika eta ingurumen-osasuna*

---

CI Escuela Sanitaria Técnico Pamplona-Iruña G-castellano  
Profesional de Navarra II ESTNA

---



**Servicios socioculturales y a la comunidad**  
Gizarte eta kultur zerbitzuak eta komunitatearentzako zerbitzuak

## Animación sociocultural y turística

### *Animazio soziokultural eta turistikoa*

---

CI Escuela de Educadoras-es Pamplona-Iruña G-castellano  
Hezitzaile Eskola II bilingüe

---



El folleto con la oferta oficial definitiva del curso 2024-2025 (en el que se señala el número de grupos y su turno de impartición) se publicará el 15 de abril de 2024

## Educación infantil

### Haur hezkuntza

CIP FP Sakana LH IIP	Altsasu-Alsasua	D-euskera bilingüe
CIP Elizondo Lanbide Eskola IIP	Elizondo	D-euskera
CI Politécnico de Estella IIP	Estella-Lizarra	G-castellano bilingüe
CI Escuela de Educadoras-es Hezitzaile Eskola II	Pamplona-Iruña	G-castellano D-euskera
CI concertado Escuela Politécnica Navarra	Pamplona-Iruña	G-castellano
CI concertado Carlos III	Pamplona-Iruña	G-castellano
CIP Tafalla	Tafalla	G-castellano bilingüe
CIP ETI	Tudela	G-castellano bilingüe

## Integración social

### Gizarte integrazioa

CIP Huarte IIP	Huarte-Uharte	G-castellano bilingüe
CI Escuela de Educadoras-es Hezitzaile Eskola II	Pamplona-Iruña	G-castellano D-euskera
CI concertado Escuela Politécnica Navarra	Pamplona-Iruña	G-castellano
CIP ETI	Tudela	G-castellano bilingüe

## Mediación comunicativa

### Komikazio-bitartekotza

CI Escuela de Educadoras-es Hezitzaile Eskola II	Pamplona-Iruña	G-castellano
---	----------------	--------------

## Promoción de igualdad de género

### Genero-berdintasuna sustatzea

CI Escuela de Educadoras-es Hezitzaile Eskola II	Pamplona-Iruña	G-castellano bilingüe G-castellano	OFERTA MODULAR
---	----------------	--	-------------------

El folleto con la oferta oficial definitiva del curso 2024-2025 (en el que se señala el número de grupos y su turno de impartición) se publicará el 15 de abril de 2024



## Textil, confección y piel

### Ehungintza, jantzigintza eta larrugintza

#### Vestuario a medida y de espectáculos

##### Neurriko jantziak eta ikuskizunetakoak

CI San Juan Donibane II

Pamplona-Iruña

G-castellano



## Transporte y mantenimiento de vehículos

### Garraioa eta ibilgailuen mantentze-lanak

#### Automoción

##### Automobilgintza

CIP Donapea IIP

Pamplona-Iruña

G-castellano

G-castellano

bilingüe



## Artes Plásticas y Diseño

### Arte Plastikoak eta Diseinua

#### Animación

##### Animazioa

Escuela de Arte y Superior de  
Diseño de Corella

Corella

G-castellano

El folleto con la oferta oficial definitiva del curso 2024-2025 (en el que se señala el número de grupos y su turno de impartición) se publicará el 15 de abril de 2024

## **Ebanistería artística**

### ***Ebanisteria artistikoa***

---

Escuela de Arte y Superior de Diseño de Pamplona	<i>Pamplona-Iruña</i>	<i>G-castellano</i>
--	-----------------------	---------------------

---

## **Fotografía**

### ***Argazkigintza***

---

Escuela de Arte y Superior de Diseño de Pamplona	<i>Pamplona-Iruña</i>	<i>G-castellano</i>
--	-----------------------	---------------------

---

## **Grabado y técnicas de estampación**

### ***Grabatua eta estanpazio teknikak***

---

Escuela de Arte y Superior de Diseño de Pamplona	<i>Pamplona-Iruña</i>	<i>G-castellano</i>
--	-----------------------	---------------------

---

## **Gráfica audiovisual**

### ***Ikus-entzunezko grafikoa***

---

Escuela de Arte y Superior de Diseño de Pamplona	<i>Pamplona-Iruña</i>	<i>G-castellano</i>
--	-----------------------	---------------------

---

## **Ilustración**

### ***Ilustrazioa***

---

Escuela de Arte y Superior de Diseño de Pamplona	<i>Pamplona-Iruña</i>	<i>G-castellano</i>
--	-----------------------	---------------------

---

## **Técnicas escultóricas**

### ***Eskulturazko teknikak***

---

Escuela de Arte y Superior de Diseño de Pamplona	<i>Pamplona-Iruña</i>	<i>G-castellano</i>
--	-----------------------	---------------------

---

El folleto con la oferta oficial definitiva del curso 2024-2025 (en el que se señala el número de grupos y su turno de impartición) se publicará el 15 de abril de 2024

# Cursos de Especialización

## Espezializazio Ikastaroak

Electricidad y electrónica – Elektrizitatea eta elektronika

Energía y agua – Energia eta ura

Fabricación mecánica – Fabrikazio mekanikoa

Hostelería y turismo – Ostalaritza eta turismoa

Informática y comunicaciones – Informatika eta komunikazioak

Instalación y mantenimiento – Instalazioa eta mantentze-lanak

Química – Kimika

Transporte y mantenimiento de vehículos – Garraioa eta ibilgailuen mantentze-lanak

### Electricidad y electrónica Elektrizitatea eta elektronika

#### **GM. Instalación y mantenimiento de sistemas conectados a internet (IoT)**

##### ***EM. Interneti lotutako sistemen instalazio eta mantenua (IoT)***

CIP Virgen del Camino IIP	<i>Pamplona-Iruña</i>	<i>G-castellano</i>
CIP ETI	<i>Tudela</i>	<i>G-castellano</i>

#### **GS. Ciberseguridad en entornos de las tecnologías de operación**

##### ***GM. Eragiketa-teknologiaren inguruneetan zibersegurtasuna***

CIP Donapea IIP	<i>Pamplona-Iruña</i>	<i>G-castellano</i>
-----------------	-----------------------	---------------------

### Energía y agua Energia eta ura

#### **GS. Auditoría energética**

##### ***GM. Auditoria energetikoa***

CI Superior de Energías Renovables - CISER	<i>Imarcoain</i>	<i>G-castellano</i>
--	------------------	---------------------

El folleto con la oferta oficial definitiva del curso 2024-2025 (en el que se señala el número de grupos y su turno de impartición) se publicará el 15 de abril de 2024

## Fabricación mecánica

### Fabrikazio mekanikoa

#### **GS. Fabricación aditiva**

##### **GM. Fabrikazio gehigarria**

---

CIP Virgen del Camino IIP      Pamplona-Iruña      G-castellano

---

## Hostelería y turismo

### Ostalaritza eta turismoa

#### **GM. Panadería y bollería artesanales**

##### **EM. Artisau-okintza eta -opilgintza**

---

CI Burlada FP II      Burlada-Burlata      G-castellano

---

## Informática y comunicaciones

### Informatika eta komunikazioak

#### **GS. Ciberseguridad en entornos de las tecnologías de la información**

##### **GM. Informazioaren teknologien inguruneetan zibersegurtasun**

---

CI María Ana Sanz II      Pamplona-Iruña      G-castellano

---

#### **GS. Desarrollo de videojuegos y realidad virtual**

##### **GM. Bideo-jokoen eta errealitate birtualaren garapena**

---

CI Politécnico de Estella      Estella-Lizarra      G-castellano

---

#### **GS. Inteligencia artificial y Big Data**

##### **GM. Adimen artifiziala eta Big Data**

---

CI María Ana Sanz II      Pamplona-Iruña      G-castellano

---



El folleto con la oferta oficial definitiva del curso 2024-2025 (en el que se señala el número de grupos y su turno de impartición) se publicará el 15 de abril de 2024

## Instalación y mantenimiento Instalazioa eta mantentze-lanak

### GS. Fabricación inteligente

#### GM. Fabrikazio adimentsua

CIP Virgen del Camino IIP	<i>Pamplona-Iruña</i>	<i>G-castellano</i>
CIP ETI	<i>Tudela</i>	<i>G-castellano</i>

## Química Kimika

### GS. Cultivos celulares

#### GM. Zelula-kultiboa

CI Escuela Sanitaria Técnico Profesional de Navarra - ESTNA	<i>Pamplona-Iruña</i>	<i>G-castellano</i>
---	-----------------------	---------------------

## Transporte y mantenimiento de vehículos Garraioa eta ibilgailuen mantentze-lanak

### GM. Mantenimiento de vehículos híbridos y eléctricos

#### EM. Ibilgailu hibrido eta elektroniken mantentze-lana

CIP Virgen del Camino IIP	<i>Pamplona-Iruña</i>	<i>G-castellano</i>
---------------------------	-----------------------	---------------------

### GS. Aeronaves pilotadas de forma remota – Drones

#### GM. Droneak-urrunetik gidatutako aireontziak

CI Superior de Energías Renovables – CISER	<i>Imarcoain</i>	<i>G-castellano</i>
--	------------------	---------------------

## Centros - Ikastetxeak

### BAZTAN-MALERREKA-BORTZIRIAK

#### Centros Públicos:

- CIP Elizondo Lanbide Eskola IIP
- IES Toki Ona BHI

### SAKANA

#### Centro Público:

- CIP FP Sakana LH IIP

### ESTELLA-SAN ADRIÁN

#### Centros Públicos:

- CI Politécnico de Estella IIP
- IES Ega

#### Centros Públicos:

- Centro Puente

### TAFALLA-PERALTA

#### Centros Públicos:

- CIP Tafalla
- IES Ribera del Arga

### TUDELA-CORELLA

#### Centros Públicos:

- CIP ETI
- Escuela de Arte y Superior de Diseño de Corella
- IES Alhama
- IESO El Cierzo

#### Centros Concertados:

- Taller Escuela El Castillo
- Fundación Laboral de la Construcción Villafranca

### PAMPLONA Y COMARCA

#### Centros Públicos:

- CI Burlada FP II
- CIP Huarte IIP
- CI Superior de Energías Renovables II – CISER
- CIP Donapea IIP
- CIP Virgen del Camino IIP
- CI Escuela de Educadoras/es-Hezitzaile Eskola II
- CI Agroforestal II
- CI María Ana Sanz II
- CI San Juan Donibane II
- CI Escuela Sanitaria Técnico Profesional de Navarra II – ESTNA
- Escuela de Arte y Superior de Diseño de Pamplona
- IES Iturrama BHI
- IES Mendillorri BHI

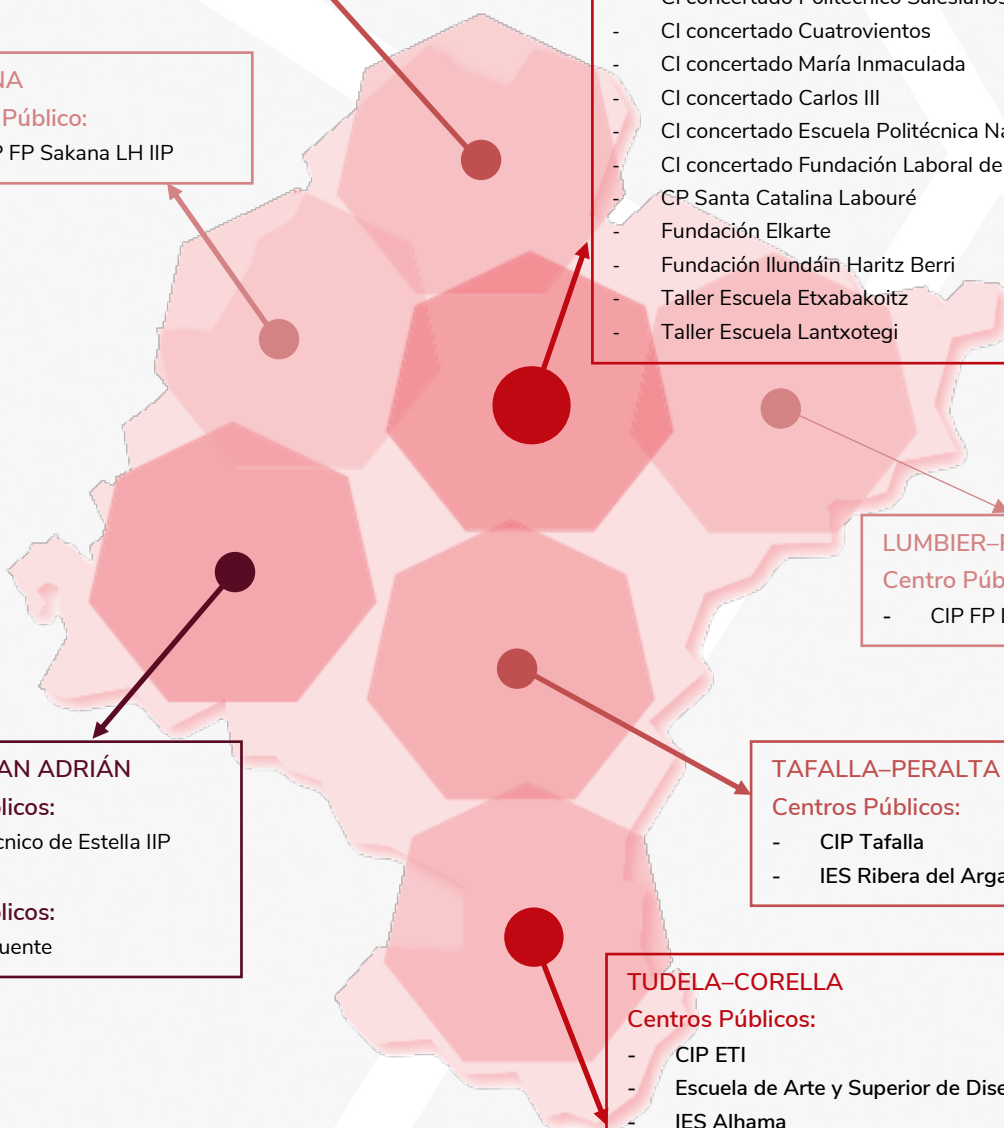
#### Centros Concertados:

- CI concertado Politécnico Salesianos
- CI concertado Cuatrovientos
- CI concertado María Inmaculada
- CI concertado Carlos III
- CI concertado Escuela Politécnica Navarra
- CI concertado Fundación Laboral de la Construcción
- CP Santa Catalina Labouré
- Fundación Elkarte
- Fundación Ilundáin Haritz Berri
- Taller Escuela Etxabakoitz
- Taller Escuela Lantxotegi

### LUMBIER-PIRINEO

#### Centro Público:

- CIP FP Lumbier IIP



El folleto con la oferta oficial definitiva del curso 2024-2025 (en el que se señala el número de grupos y su turno de impartición) se publicará el 15 de abril de 2024

## Centros públicos – Ikastetxe publikoak

### CIP FP Sakana LH IIP

Zelai 93  
31800 ALTSASU-ALSASUA  
T 948 564815  
fpsakanalh.educacion.navarra.es/web

### IES Toki Ona BHI

Paseo Eztegarra 34  
31780 BERA  
T 848 431710  
iestokiona.educacion.navarra.es

### CI Burlada FP II

La Ermita s/n  
31600 BURLADA-BURLATA  
T 848 430110  
ciburlada.educacion.navarra.es/web1

### Escuela de Arte y Superior de Diseño de Corella

Santa Bárbara 2  
31591 CORELLA  
T 948 782016  
escueladeartecorella.com

### CIP Elizondo Lanbide Eskola IIP

Avda. de la Diputación 17  
31700 ELIZONDO  
T 848 431632  
cipelizondoip.educacion.navarra.es/web

### CI Politécnico de Estella IIP

San Pol 8  
31200 ESTELLA-LIZARRA  
T 948 550412  
politecnicoestella.educacion.navarra.es/web1/

### CIP Huarte IIP

Ctra. Olaz Txipi 16  
31620 HUARTE-UHARTE  
T 948 337772  
ieshuarte.educacion.navarra.es/web1

### CI Superior de Energías Renovables II – CISER

Aduana s/n  
31119 IMARCOAIN  
T 848 431380  
cenifer.com/ciser

### IES Mendillorri BHI

Concejo de Ustarroz, 2  
31016 PAMPLONA-IRUÑA  
T 848 430500  
iesmendillorribhi.educacion.navarra.es

### CIP FP Lumbier IIP

Avda. Salazar 9  
31440 LUMBIER-ILUNBERRI  
T 948 880603  
cipfplumbier.es

### CIP Donapea IIP

Camino Donapea s/n  
31009 PAMPLONA-IRUÑA  
T 948 198653  
cipdonapea.educacion.navarra.es/web/

### CIP Virgen del Camino IIP

Imarcoain 1  
31015 PAMPLONA-IRUÑA  
T 848 430700  
virgendelcamino.com

### Escuela de Arte y Superior de Diseño de Pamplona – Iruñeko Arte eta Goi Mailako Diseinu Eskola

Amaya 27-29  
31004 PAMPLONA-IRUÑA  
T 848 431310  
escueladeartepamplona.com

### CI Escuela de Educadoras y Educadores – Hezitzaile Eskola II

Mayor, 65  
31001 PAMPLONA-IRUÑA  
T 848 430970  
escuelaeducadores.educacion.navarra.es

### CI Agroforestal II

Avda Villava, 55  
31015 PAMPLONA-IRUÑA  
T 848 431120  
ciagroforestal.educacion.navarra.es/web1/

### CI María Ana Sanz II

Milagro, s/n  
31014 PAMPLONA-IRUÑA  
T 848 430530  
mariaanasanz.es

### IES Iturrama BHI

Serafín Olave 16  
31007 PAMPLONA-IRUÑA  
T 848 430630  
iturrama.educacion.navarra.es

### CI San Juan Donibane II

Camino Biurdand, 1  
31011 PAMPLONA-IRUÑA  
T 848 430910  
fpdonibane.com

### CI Escuela Sanitaria Técnico Profesional de Navarra II – ESTNA

Irunlarrea, 3  
31008 PAMPLONA-IRUÑA  
T 848 431060  
escuelasanitaria.educacion.navarra.es/web1

### IES Iturrama BHI

Serafín Olave 16  
31007 PAMPLONA-IRUÑA  
T 848 430630  
iturrama.educacion.navarra.es

### IES Ribera del Arga

Río, 53  
31350 PERALTA-AZKOIEN  
T 948 751613  
iesriberadelarga.educacion.navarra.es/web1

### IES Ega

Paletillas, 17  
31570 SAN ADRIÁN  
T 848 431500  
iesega.com

### CIP Tafalla

Avda. Tudela, 6  
31300 TAFALLA  
T 948 700391  
politecnicotafalla.es

### CIP ETI

Avda. Tarazona, 25  
31500 TUDELA  
T 848 430140

Plaza San Juan, 6  
31500 TUDELA  
T 848 431340  
etitudela.com

### IESO El Cierzo

Avda Diputación 92  
31550 RIBAFORADA  
T 848 430323  
lesoelcierzo.web.educacion.navarra.es

El folleto con la oferta oficial definitiva del curso 2024-2025 (en el que se señala el número de grupos y su turno de impartición) se publicará el 15 de abril de 2024



## Centros concertados – Ikastetxe itunduak

### CI concertado Politécnico

#### Salesianos

Avda. Olaz, 1  
31621 SARRIGUREN  
T 948 229465  
salesianospamplona.es

### CI concertado Cuatrovientos

Avda. San Jorge, 6  
31012 PAMPLONA-IRUÑA  
T 948 124129  
cuatrovientos.org

### Colegio Santa Catalina Labouré

Abejeras, 5  
31007 PAMPLONA-IRUÑA  
T 948 199203  
santacatalinapamplona.es

### Taller Escuela Lantxotegi

San Esteban, 3  
31013 BERRIOZAR  
T 948 300236  
lantxotegi.org

### Taller Escuela El Castillo

Subida al Monumento, 4  
31500 TUDELA  
T 948 827761  
fundacionelcastillo.com/formacion-profesional

### CI concertado María Inmaculada

Avda. Roncesvalles, 1  
31002 PAMPLONA-IRUÑA  
T 948 225008  
mariainmaculadapamplona.com

### CI concertado Escuela Politécnica Navarra

Avda. Zaragoza, 23  
31005 PAMPLONA-IRUÑA  
T 948 312030  
epolitecicanavarra.es

### Centro Puente

Ctra Señorío de Sarría, 13  
31100 PUENTE LA REINA-GARES  
T 948 340034  
centropuente.es

### Taller Escuela Etxabakoitz

Virgen del Soto, 7 bajo  
31007 PAMPLONA-IRUÑA  
T 948 261136  
tallerescuelaetxabakoitz.es

### Fundación Laboral de la Construcción - Villafranca

Paseo Marqués de Vadillo, 1 (Palacio de Bobadilla) – 31330 VILAFRANCA  
T 948 846049  
fundacionlaboral.org/formacion/centro/villafranca

### CI concertado Carlos III

Paulino Caballero, 53  
31004 PAMPLONA-IRUÑA  
T 948 236150  
colegiocarlostercero.com

### CI concertado Fundación Laboral de la Construcción Navarra

Pol. Industrial Areta. Bideberri, 56  
31620 HUARTE-UHARTE  
T 948 382348  
microsites.fundacionlaboral.org/fp-navarra

### Fundación Ilundain Haritz Berri

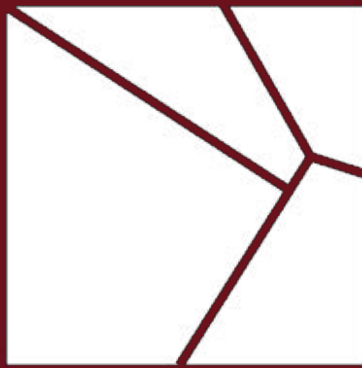
San Juan s/n  
31192 ILUNDAIN  
T 948 339004  
fundación-ilundain.com/formativos

### Fundación Elkarte

Avda San Jorge, 42. Nave 2  
31012 PAMPLONA-IRUÑA  
T 948 250599  
elkarte.org

**formación  
profesional**  
NAVARRA

[fp.navarra.es](http://fp.navarra.es)



**lanbide  
heziketa**  
NAFARROA

[lh.nafarroa.eus](http://lh.nafarroa.eus)