

Grado D

Oferta 24-25
Grado Básico
Oinarrizko Maila
24-25 eskaintza

Inscripción:

13 a 17 de mayo

Izena-ematea:

maiatzaren 13tik 17ra

formación
profesional
NAVARRA



lanbide
heziketa
NAFARROA

fp grado | básico
oinarrizko | maila lh

Grados D. Formación Profesional

Ciclos de Grado Básico

Durante tu formación adquirirás conocimientos teórico-prácticos, desarrollarás competencias profesionales en un ámbito profesional y desarrollarás competencias de educación secundaria obligatoria en un entorno vinculado al mundo profesional.

La formación en los ciclos formativos tiene una duración de **2.000 h.** y está repartida en **2 cursos.**

Los ciclos de Grado Básico se organizan en los siguientes ámbitos:

- Ámbito de Comunicación y Ciencias Sociales.
- Ámbito de Ciencias aplicadas.
- Ámbito Profesional.
- Itinerario personal para la empleabilidad.
- Proyecto intermodular de aprendizaje colaborativo.

El ámbito profesional se compone de asignaturas llamadas módulos profesionales con contenidos teóricos y prácticos, que se desarrollan en el Centro de FP y en la Empresa.

Todos los ciclos incluyen una **Fase de formación práctica en empresa u organismo equiparado**, con una duración de **400 horas.**

Si superas el ciclo de Grado Básico, obtendrás:

- El **Título de Graduada/o en ESO.**
- El **Título de Técnica/o Básico** en la especialidad correspondiente.

Requisitos de acceso (a+b+c)

- Tener cumplidos, al menos, quince años, o cumplirlos durante el año natural en curso.
- Haber cursado el tercer curso de educación secundaria obligatoria o, excepcionalmente, haber cursado el segundo curso.
- Haber sido propuesta/o por el equipo docente, junto con un informe de orientación.

Además, contar con el visto bueno de madres, padres, tutoras o tutores legales.

Por último, contar con la supervisión favorable final de la Inspectora-inspector del centro.

D graduak. Lanbide Heziketa

Oinarrizko Mailako zikloak

Zure prestakuntzan ezagutza teoriko-praktikoak eskuratuko dituzu arlo profesional batean, gaitasun profesionalak arlo horretan eta derrigorrezko bigarren hezkuntzako gaitasunak garatuko dituzu lanbide-munduari lotutako ingurune batean.

Heziketa-zikloetako prestakuntzak **2.000 orduko** iraupena du eta **bi ikasturtetan** banatuta dago.

Oinarrizko mailako zikloak honako esparru hauetan antolatzen dira:

- Komunikazioaren eta Gizarte Zientzien esparrua.
- Zientzia Aplikatuaren esparrua.
- Lanbide-esparrua.
- Enplegarritasunerako ibilbide pertsonala.
- Lankidetzazko ikaskuntzako proiektu intermodularra.

Lanbide-esparrua eduki teorikoak eta praktikoak dituzten lanbide-moduluek osatzen dute. Horiek LHko ikastetxean eta enpresan garatzen dira.

Ziklo guztiek barne hartzen dute **Prestakuntza praktikoko fase bat enpresan edo pareko organismoan, 400 ordu** iraupenarekin.

Oinarrizko Mailako zikloa gainditzen baduzu, honako hauek lortuko dituzu:

- **DBHko graduatuaren titulua.**
- **Oinarrizko teknikariaren titulua**, dagokion espezialitatean.

Sarbide baldintzak (a+b+c)

- Gutxienez hamabost urte beteta izatea, edo indarrean dagoen urte naturalean betetzea.
- Derrigorrezko Bigarren Hezkuntzako hirugarren kurtsoa egina izatea edo, salbuespen gisa, bigarren kurtsoa egina izatea.
- Irakasle-taldeak proposatu izana, orientazio-txosten batekin batera,

Gainera, gurasoen edo legezko tutoreen oniritzia izatea.

Azkenik, ikastetxeko ikuskarilearen aldeko azken ikuskapena izatea.

FP DUAL. Formación en empresa

Como novedad, a partir del curso 2024-2025 todos los ciclos de grado básico de FP tendrán **carácter Dual**.

Dual... ¿qué significa?

Con la nueva Ley de FP, toda la FP es Dual, es decir, alternarás tu **formación en el centro de FP y en la empresa**.

Realizarás **prácticas en empresa tanto en 1º como en 2º curso** del ciclo de grado básico.

Características de la formación en empresa u organismo equiparado

- Es una formación obligatoria.
- Si no la superas, no podrás obtener el título.
- Sus finalidades son:
 - completar la adquisición de competencias profesionales
 - conocer la realidad de un entorno laboral
 - desarrollar una identidad profesional motivadora
 - afianzar habilidades permanentes para la empleabilidad
 - facilitar una experiencia de inserción y relacional en una plantilla real de personas trabajadoras

Internacionalización

Erasmus+. Movilidades de corta duración

Gracias al programa **Erasmus+** las alumnas y alumnos de Formación Profesional de toda Europa se forman en el extranjero, **también en los ciclos de Grado Básico**.

LH DUALA. Prestakuntza enpresan

Berritasun gisa, 2024-2025 ikasturtetik aurrera, LHko oinarrizko graduko ziklo guztiak **Dualak** izango dira.

Duala... ¿zer esan nahi du?

LHren Lege berriarekin, LH osoa Duala da, **LHko ikastetxean eta enpresan duzun prestakuntza txandakatuko duzu**.

Oinarrizko graduko zikloko **1. eta 2. mailetan praktikak** egingo dituzu enpresan.

Enpresako edo pareko organismoko prestakuntzaren ezaugarriak

- Derrigorrezko prestakuntza da.
- Gainditzen ez baduzu, ezingo duzu titulua lortu.
- Bere helburuak honako hauek dira:
 - konpetentzia profesionalen jabeakuntzaosatzea
 - lan-ingurune baten errealitatea ezagutzea
 - nortasun profesional motibatzailea garatzea
 - enplegarritasunerako trebetasun iraunkorrak finkatzea
 - benetako langile-plantilla batean laneratzeko eta harremanetan jartzeko esperientzia erraztea

Internazionalizazioa

Erasmus+. Iraupen laburreko mugikortasunak

Erasmus+ programari esker, Europa osoko Lanbide Heziketako ikasleak atzerrian trebatzen dira, **baita Oinarrizko Graduko zikloetan ere**.

Pasos a dar

Las fechas claves del proceso de admisión en ciclos del grado básico para el curso 2024-2025 son las siguientes:

Plazo de inscripción

- 🕒 del 13 al 17 de mayo
- 📄 solicitud presencial: hasta las 14 horas.
- 📄 solicitud telemática: hasta las 23:59 horas.

Plazo de revisión de la inscripción registrada en EDUCA

- 🕒 Consulta estado provisional inscripción en EDUCA: 3 de junio
- 🕒 Reclamaciones: del 4 al 17 de junio
 - 📄 hasta las 14 horas (se tiene que hacer de manera presencial)
- 🕒 Consulta estado definitivo inscripción en EDUCA: 19 de junio

Listado provisional

- 🕒 25 de junio.

Reclamaciones

- 🕒 del 25 al 27 de junio
 - 📄 hasta las 14 horas (se tiene que hacer de manera presencial)

Listado definitivo nº 1

- 🕒 1 de julio.

Matrícula del listado 1

- 🕒 del 2 al 5 de julio
 - 📄 hasta las 14 horas (se tiene que hacer de manera presencial)

Listado definitivo nº 2

- 🕒 15 de julio

Matrícula del listado 2

- 🕒 del 16 al 18 de julio
 - 📄 hasta las 14 horas (se tiene que hacer de manera presencial)

Listado definitivo nº 3

- 🕒 22 de julio

Matrícula del listado 3

- 🕒 23 y 24 de julio
 - 📄 hasta las 14 horas (se tiene que hacer de manera presencial)

Procedimiento de Adjudicación de Vacantes PAV

- 🕒 a partir del 27 de agosto

Adjudicación de plazas libres APL

- 🕒 a partir del 16 de septiembre

Importante

La fecha de matriculación depende de la lista en la que hayas obtenido la plaza. En caso de que **no te matricules** en el periodo establecido para la lista en la que has obtenido la plaza, **perderás la plaza obtenida**.

Si has obtenido plaza en una opción de menor preferencia, **RECUERDA** que tienes que matricularte y que puedes elegir **“mejorar opción”**; así sigues participando en la admisión y puedes obtener una nueva plaza de mayor preferencia.

Egin beharreko urratsak

Hauek dira 2024-2025 ikasturterako oinarrizko-mailako zikloetan onartzeko prozesuaren data nagusiak:

Izena-emateko epea

- 🕒 maiatzaren 13tik 17ra
- 📄 aurrez aurreko izena-ematea: 14:00ak arte.
- 📄 izena-emate telematikoa: 23:59 arte.

EDUCAn erregistratutako inskripzioa berrikusteko epea

- 🕒 EDUCAko inskripzioaren behin-behineko egoeraren kontsulta: ekainak 3
- 🕒 Erreklamazioak: ekainaren 4tik 17ra
 - 📄 14:00ak arte (aurrez aurre egin behar da)
- 🕒 EDUCAko inskripzioaren behin betiko egoeraren kontsulta: ekainak 19

Behin-behineko zerrenda

- 🕒 ekainak 25

Erreklamazioak

- 🕒 ekainaren 25etik 27ra
 - 📄 14:00ak arte (aurrez aurre egin behar da)

1. behin betiko zerrenda

- 🕒 uztailaren 1a.

1. zerrendako matrikula

- 🕒 uztailaren 2tik 5era
 - 📄 14:00ak arte (aurrez aurre egin behar da)

2. behin betiko zerrenda

- 🕒 uztailak 15

2. zerrendako matrikula

- 🕒 uztailaren 16tik 18ra
 - 📄 14:00ak arte (aurrez aurre egin behar da)

3. behin betiko zerrenda

- 🕒 uztailaren 22a.

3. zerrendako matrikula

- 🕒 uztailak 23 eta 24
 - 📄 14:00ak arte (aurrez aurre egin behar da)

Lanpostu Hutsak Esleitzeko Prozedura LHEP

- 🕒 abuztuaren 27tik aurrera

Plaza librean esleipena PLE

- 🕒 irailaren 16tik aurrera

Garrantzitsua

Zein zerrendatan onartua izan zaren, matrikulazio data bat edo beste egokituko zaizu. Plaza lortu duzun zerrendarako ezarritako epean **matrikulatzen ez bazara**, lortutako **plaza galduko duzu**.

Lehtasun gutxiagoko aukera batean plaza lortu baduzu, **GOGORATU** matrikulatu egin behar duzula eta **“aukera hobetu”** dezakezula; horrela, onarpenean parte hartzen jarraitzen duzu eta lehtasun handiagoko plaza berri bat lor dezakezu.

Oferta de ciclos de grado básico de FP en Navarra – curso 2024-2025

LHko oinarrizko-mailako zikloen eskaintza Nafarroan – 2024-2025 ikasturtea

Centros públicos y concertados

En las páginas siguientes encontrarás la **oferta de ciclos de grado básico** de Formación Profesional en Navarra para el curso **2024-2025**.

La oferta de ciclos está ordenada por familias profesionales y para cada ciclo se señala:

- El centro público o concertado en el que se oferta.
- La localidad del centro.
- El idioma: G-castellano, D-euskera.
- El turno.
- El número de grupos.

Todos los ciclos de grado básico son en **horario de mañana**.

Analiza bien la oferta para hacer una elección correcta de opciones en el formulario de inscripción (**solicitud presencial**) o en Educa Portal (**solicitud telemática**).

Ejemplos

Servicios comerciales Merkataritza zerbitzuak

CIP FP Sakana LH IIP	Altsasu-Altasua	G-castellano	Mañana	1
CIP Huarte IIP	Huarte-Uharte	G-castellano	Mañana	1
CI concertado Cuatrovientos	Pamplona-Iruña	G-castellano	Mañana	1

Ikastetxe publikoak eta itunpekoak

2024-2025 ikasturterako hurrengo orrialdeetan Nafarroako Lanbide Heziketako **oinarrizko mailako zikloen eskaintza** aurkituko duzu.

Zikloen eskaintza lanbide-arloen arabera antolatuta dago, eta ziklo bakoitzerako honako hau adierazten da:

- Zein ikastetxe publiko edo itundutan eskaintzen den.
- Ikastetxearen herria.
- Hizkuntza: G-castellano, D-euskara.
- Txanda.
- Talde kopurua.

Oinarrizko graduko ziklo guztiak **goizez** izaten dira.

Aztertu ondo eskaintza, izena emateko formularioan (**aurrez aurreko izena-ematea**) edo Educa Portalen (**izena-emate telematikoa**) aukerak zuzen aukeratzeko.

Adibideak

Electricidad y electrónica Elektrizitatea eta elektronikak

CI Politécnico de Estella IIP	Estella-Lizarrá	G-castellano	Mañana	1
CI San Juan Donibane II	Pamplona-Iruña	G-castellano	Mañana	1
Taller Escuela Etxabakoitz	Pamplona-Iruña	G-castellano	Mañana	1
CI concertado Politécnico Salesianos	Sarriguren	G-castellano	Mañana	1
IESO El Cierzo	Ribaforada	G-castellano	Mañana	1
CIP ETI	Tudela	G-castellano	Mañana	1





Familias Profesionales

Lanbide Arloak

Administración y gestión – Administrazioa eta kudeaketa

Agraria - Nekazaritza

Artes gráficas – Arte grafikoak

Comercio y marketing – Merkataritza eta marketina

Edificación y obra civil – Eraikuntza eta obra zibila

Electricidad y electrónica – Elektrizitatea eta elektronika

Fabricación mecánica – Fabrikazio mekanikoa

Hostelería y turismo – Ostalaritza eta turismoa

Imagen personal – Irudi pertsonala

Industrias alimentarias – Elikagaien industriak

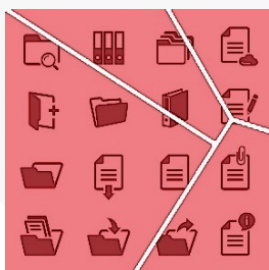
Informática y comunicaciones – Informatika eta komunikazioak

Instalación y mantenimiento – Instalazioa eta mantentze-lanak

Madera, mueble y corcho – Zurgintza, altzarigintza eta kortxogintza

Textil, confección y piel – Ehungintza, jantzigintza eta larrugintza

Transporte y mantenimiento de vehículos – Garraioa eta ibilgailuen mantentze-lanak



Administración y gestión Administrazio eta kudeaketa

Servicios administrativos *Administrazio zerbitzuak*

CIP Donapea IIP	<i>Pamplona-Iruña</i>	<i>D-euskara</i>	Goizez	1
CI concertado María Inmaculada	<i>Pamplona-Iruña</i>	<i>G-castellano</i>	Mañana	1
CP concertado Santa Catalina Labouré	<i>Pamplona-Iruña</i>	<i>G-castellano</i>	Mañana	1
CIP Tafalla	<i>Tafalla</i>	<i>G-castellano</i>	Mañana	1



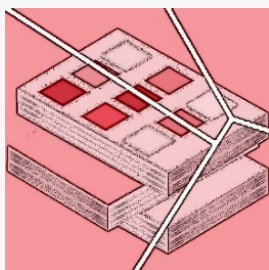
Agraria Nekazaritza

Actividades agropecuarias *Nekazaritza eta abeltzaintzako jarduerak*

CI Agroforestal II	<i>Pamplona-Iruña</i>	<i>G-castellano</i>	Mañana	1
--------------------	-----------------------	---------------------	--------	---

Agrojardinería y composiciones florales *Nekazaritza lorezaintza eta lore-konposizioak*

Taller Escuela Lantxotegi	<i>Berriozar</i>	<i>G-castellano</i>	Mañana	1
Fundación Ilundain Haritz Berri	<i>Ilundain</i>	<i>G-castellano</i>	Mañana	1
IES Ribera del Arga	<i>Peralta-Azkoien</i>	<i>G-castellano</i>	Mañana	1



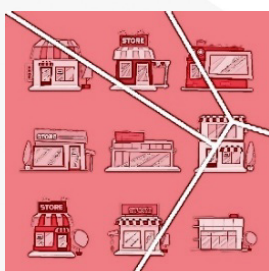
Artes gráficas

Arte grafikoak

Artes gráficas

Arte grafikoak

CI concertado Politécnico Salesianos	<i>Sarriguren</i>	<i>G-castellano</i>	Mañana	1
--------------------------------------	-------------------	---------------------	--------	---



Comercio y marketing

Merkataritza eta marketina

Servicios comerciales

Merkataritza zerbitzuak

CIP FP Sakana LH IIP	<i>Altsasu-Alsasua</i>	<i>G-castellano</i>	Mañana	1
CIP Huarte IIP	<i>Huarte-Uharte</i>	<i>G-castellano</i>	Mañana	1
CI concertado Cuatrovientos	<i>Pamplona-Iruña</i>	<i>G-castellano</i>	Mañana	1



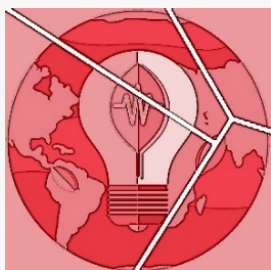
Edificación y obra civil

Eraikuntza eta obra zibila

Reforma y mantenimiento de edificios

Eraikinen zaharberritzea eta mantentzea

CI concertado Fundación Laboral de la Construcción Navarra	<i>Huarte-Uharte</i>	<i>G-castellano</i>	Mañana	1
Fundación Ilundain Haritz Berri	<i>Ilundain</i>	<i>G-castellano</i>	Mañana	1



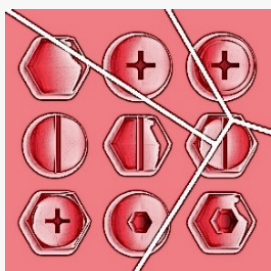
Electricidad y electrónica

Elektrizitatea eta elektronika

Electricidad y electrónica

Elektrizitatea eta elektronika

CI Politécnico de Estella IIP	<i>Estella-Lizarra</i>	<i>G-castellano</i>	Mañana	1
CI San Juan Donibane II	<i>Pamplona-Iruña</i>	<i>G-castellano</i>	Mañana	1
Taller Escuela Etxabakoitz	<i>Pamplona-Iruña</i>	<i>G-castellano</i>	Mañana	1
CI concertado Politécnico Salesianos	<i>Sarriguren</i>	<i>G-castellano</i>	Mañana	1
IESO El Cierzo	<i>Ribaforada</i>	<i>G-castellano</i>	Mañana	1
CIP ETI	<i>Tudela</i>	<i>G-castellano</i>	Mañana	1



Fabricación mecánica

Fabrikazio mekanikoa

Fabricación de elementos metálicos

Elementu metalikoen fabrikazioa

CIP Elizondo Lanbide Eskola IIP	<i>Elizondo</i>	<i>D-euskara</i>	Goizez	1
Fundación Elkarte	<i>Pamplona-Iruña</i>	<i>G-castellano</i>	Mañana	1
CI concertado Politécnico Salesianos	<i>Sarriguren</i>	<i>G-castellano</i>	Mañana	1
CIP Tafalla	<i>Tafalla</i>	<i>G-castellano</i>	Mañana	1
CIP ETI (En el Polígono Industrial Municipal)	<i>Tudela</i>	<i>G-castellano</i>	Mañana	1

Fabricación y montaje

Fabrikazio eta muntaketa

CIP Huarte IIP	<i>Huarte-Uharte</i>	<i>G-castellano</i>	Mañana	2
Fundación Laboral de la Construcción Villafranca	<i>Villafranca</i>	<i>G-castellano</i>	Mañana	1



Hostelería y turismo Ostalaritza eta turismoa

Cocina y restauración *Sukaldaritza eta jatetxeak*

IES Alhama	Corella	G-castellano	Mañana	1
CI Politécnico de Estella IIP	Estella-Lizarra	G-castellano	Mañana	1
CIP Huarte IIP	Huarte-Uharte	G-castellano	Mañana	2
CIP Lumbier FP IIP	Lumbier-Ilunberri	G-castellano	Mañana	1
Centro Puente	Puente La Reina-Gares	G-castellano	Mañana con horas de tarde	1
Taller Escuela El Castillo	Tudela	G-castellano	Mañana	1

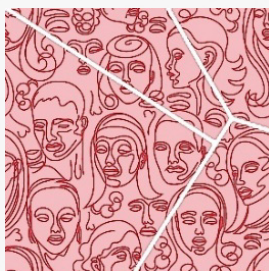


Imagen personal Irudi pertsonala

Peluquería y estética *Ile-apainketa eta estetika*

CI Burlada FP II	Burlada-Burlata	G-castellano	Mañana	2
Taller Escuela Etxabakoitz	Pamplona-Iruña	G-castellano	Mañana	1
CIP ETI	Tudela	G-castellano	Mañana	1



Industrias alimentarias Elikagaien industriak

Industrias alimentarias *Elikagaien industriak*

IES Ega	San Adrián	G-castellano	Mañana	1
---------	------------	--------------	--------	---



Informática y comunicaciones Informatika eta komunikazioak

Informática de oficina *Bulegoko informatika*

Escuela de Arte y Superior de Diseño de Corella	Corella	G-castellano	Mañana	1
CIP Elizondo LE IIP	Elizondo	D-euskara	Goizez	1
CIP Huarte IIP	Huarte-Uharte	G-castellano	Mañana	1
CI concertado Carlos III	Pamplona-Iruña	G-castellano	Mañana	1
CIP ETI	Tudela	G-castellano	Mañana	1



Instalación y mantenimiento Instalazio eta mantentze-lanak

Mantenimiento de viviendas *Etxebizitzen mantentze-lanak*

Taller Escuela Lantxotegi	Berriozar	G-castellano	Mañana	1
---------------------------	-----------	--------------	--------	---



Madera, mueble y corcho

Zurgintza, altzarigintza eta kortexogintza

Carpintería y mueble

Zurgintza eta altzarigintza

Fundación Ilundain Haritz Berri (Se cursa en Berriozar)	Ilundain	G-castellano	Mañana	1
CI San Juan Donibane II	Pamplona-Iruña	G-castellano	Mañana	1
Taller Escuela El Castillo	Tudela	G-castellano	Mañana	1



Textil, confección y piel

Ehungintza, jantzigintza eta larrugintza

Arreglo y reparación de artículos textiles y de piel

Ehunezko eta larruzko artikulua konpontzea

CI San Juan Donibane II	Pamplona-Iruña	G-castellano	Mañana	1
-------------------------	----------------	--------------	--------	---



Transporte y mantenimiento de vehículos

Garraioa eta ibilgailuen mantentze-lanak

Mantenimiento de vehículos

Ibilgailuen mantentze-lanak

CIP Huarte IIP	Huarte-Uharte	G-castellano	Mañana	2
IES Ribera del Arga	Peralta-Azkoien	G-castellano	Mañana	1
CIP ETI (En el Polígono Industrial Municipal)	Tudela	G-castellano	Mañana	1

Centros - Ikastetxeak

BAZTAN-MALERREKA-BORTZIRIAK

Centros Públicos:

- CIP Elizondo Lanbide Eskola IIP

SAKANA

Centro Público:

- CIP FP Sakana LH IIP

PAMPLONA Y COMARCA

Centros Públicos:

- CI Burlada FP II
- CIP Huarte IIP
- CIP Donapea IIP
- CI Agroforestal II
- CI San Juan Donibane II

Centros Concertados:

- CI concertado Politécnico Salesianos
- CI concertado Cuatrovientos
- CI concertado María Inmaculada
- CI concertado Carlos III
- CI concertado Fundación Laboral de la Construcción
- CP Santa Catalina Labouré
- Fundación Elkarte
- Fundación Ilundáin Haritz Berri
- Taller Escuela Etxabakoitz
- Taller Escuela Lantxotegi

LUMBIER-PIRINEO

Centro Público:

- CIP FP Lumbier IIP

ESTELLA-SAN ADRIÁN

Centros Públicos:

- CI Politécnico de Estella IIP
- IES Ega

Centros Concertados:

- Centro Puente

TAFALLA-PERALTA

Centros Públicos:

- CIP Tafalla
- IES Ribera del Arga

TUDELA-CORELLA

Centros Públicos:

- CIP ETI
- Escuela de Arte y Superior de Diseño de Corella
- IES Alhama
- IESO El Cierzo

Centros Concertados:

- Taller Escuela El Castillo
- Fundación Laboral de la Construcción Villafranca

Centros públicos – Ikastetxe publikoak

CIP FP Sakana LH IIP

Zelai 93
31800 ALTSASU-ALSASUA
T 948 564815
fpsakanalh.educacion.navarra.es/web

CI Burlada FP II

La Ermita s/n
31600 BURLADA-BURLATA
T 848 430110
ciburlada.educacion.navarra.es/web1

IES Alhama

Avda del Villar, 44
31591 CORELLA
T 948 782015
iesalhama.educacion.navarra.es/web1

Escuela de Arte y Superior de Diseño de Corella

Santa Bárbara 2
31591 CORELLA
T 948 782016
escueladeartecorella.com

CIP Elizondo Lanbide Eskola IIP

Avda. de la Diputación 17
31700 ELIZONDO
T 848 431632
cipelizondoiiip.educacion.navarra.es/web

IESO El Cierzo

Avda Diputación 92
31550 RIBAFORADA
T 848 430323
lesoelcierzo.web.educacion.navarra.es

CI Politécnico de Estella IIP

San Pol 8
31200 ESTELLA-LIZARRA
T 948 550412
politecnicoestella.educacion.navarra.es/web1/

CIP Huarte IIP

Ctra. Olaz Txipi 16
31620 HUARTE-UHARTE
T 948 337772
ieshuarte.educacion.navarra.es/web1

CIP FP Lumbier IIP

Avda. Salazar 9
31440 LUMBIER-ILUNBERRI
T 948 880603
cipfplumbier.es

CIP Donapea IIP

Camino Donapea s/n
31009 PAMPLONA-IRUÑA
T 948 198653
cipdonapea.educacion.navarra.es/web/

CI Agroforestal II

Avda Villava, 55
31015 PAMPLONA-IRUÑA
T 848 431120
ciagroforestal.educacion.navarra.es/web1/

CI San Juan Donibane II

Camino Biurdand, 1
31011 PAMPLONA-IRUÑA
T 848 430910
fpdonibane.com

IES Ribera del Arga

Río, 53
31350 PERALTA-AZKOIEN
T 948 751613
iesriberadelarga.educacion.navarra.es/web1

IES Ega

Paletillas, 17
31570 SAN ADRIÁN
T 848 431500
iesega.com

CIP Tafalla

Avda. Tudela, 6
31300 TAFALLA
T 948 700391
politecnicotafalla.es

CIP ETI

Avda. Tarazona, 25
31500 TUDELA
T 848 430140

Plaza San Juan, 6
31500 TUDELA
T 848 431340
etitudela.com

Centros concertados – Ikastetxe itunduak

CI concertado Politécnico Salesianos

Avda. Olaz, 1
31621 SARRIGUREN
T 948 229465
salesianospamplona.es

CI concertado Cuatrovientos

Avda. San Jorge, 2
31012 PAMPLONA-IRUÑA
T 948 124129
cuatrovientos.org

Centro Puente

Ctra Señorío de Sarría, 13
31100 PUENTE LA REINA-GARES
T 948 340034
centropuente.es

Taller Escuela Etxabakoitz

Virgen del Soto, 7 bajo
31007 PAMPLONA-IRUÑA
T 948 261136
tallerescuelaetxabakoitz.es

Fundación Laboral de la Construcción - Villafranca

Paseo Marqués de Vadillo, 1 (Palacio de Bobadilla) – 31330 VILLAFRANCA
T 948 846049
fundacionlaboral.org/formacion/centro/villafranca

CI concertado María Inmaculada

Avda. Roncesvalles, 1
31002 PAMPLONA-IRUÑA
T 948 225008
mariaimaculadapamplona.com

CI concertado Fundación Laboral de la Construcción Navarra

Pol. Industrial Areta. Bideberri, 56
31620 HUARTE-UHARTE
T 948 382348
microsites.fundacionlaboral.org/fp-navarra

Fundación Ilundain Haritz Berri

San Juan s/n
31192 ILUNDAIN
T 948 339004
fundación-ilundain.com/formativos

Fundación Elkarte

Avda San Jorge, 42. Nave 2
31012 PAMPLONA-IRUÑA
T 948 250599
elkarte.org

CI concertado Carlos III

Paulino Caballero, 53
31004 PAMPLONA-IRUÑA
T 948 236150
colegiocarlostercero.com

Colegio Santa Catalina Labouré

Abejeras, 5
31007 PAMPLONA-IRUÑA
T 948 199203
santacatalinapamplona.es

Taller Escuela Lantxotegi

San Esteban, 3
31013 BERRIOZAR
T 948 300236
lantxotegi.org

Taller Escuela El Castillo

Subida al Monumento, 4
31500 TUDELA
T 948 827761
fundacionelcastillo.com/formacion-profesional

**formación
profesional**
NAVARRA

fp.navarra.es



**lanbide
heziketa**
NAFARROA

lh.nafarroa.eus

Más info



Info gehiago

