

Grado D

Oferta 24-25
Grado Superior

Goi Maila
24-25 eskaintza

Inscripción:

29 abril a 10 de mayo

Izena-ematea:

apirilaren 29tik maiatzaren 10era

formación
profesional
NAVARRA



lanbide
heziketa
NAFARROA

fp grado | superior
goi | maila lh

NOTA:

Es importante resaltar que, tras el período de presentación de solicitudes del Proceso Ordinario de Admisión y en función de la demanda, la Dirección General de Formación Profesional, Digitalización y Servicios Educativos podrá modificar la oferta académica de los ciclos, modelos y turnos inicialmente ofertados, pudiendo llegar a anular alguno de estos ciclos, modelos o turnos y, en el caso de los ciclos bilingües, pudiendo ofertarse como no bilingüe, por no tener garantizada la conformación de grupo con un mínimo de alumnado.

OHARRA:

Garrantzitsua da azpimarratzea, Onarpen Prozesu Arrunteko eskaerak aurkezteko aldiaren ondoren eta eskariaren arabera, Lanbide Heziketako, Digitalizazioko eta Hezkuntza Zerbitzuetako Zuzendaritza Nagusiak hasieran eskainitako ziklo, eredu eta txanden eskaintza akademikoa aldatu ahal izango duela, eta ziklo, eredu edo txanda horietakoren bat baliogabetu ahal izango duela gutxieneko ikasle kopurua duen talde-eraketa bermatuta ez duelako. Ziklo elebidunen kasuan, gutxieneko ikasle kopurua duen talde elebiduna eraketa bermatuta ez duelako, elebiduna ez den eskaintza egin ahal izango da,

Grados D. Formación Profesional

Ciclos de Grado Superior

Durante tu formación adquirirás conocimientos teórico-prácticos y desarrollarás competencias profesionales en un ámbito profesional de un nivel 3 (nivel superior).

La formación en los ciclos tiene una duración de **2.000 horas** y está repartida en **2 cursos – 120 ECTS**.

Los ciclos de Grado Superior se organizan en los siguientes módulos:

- Módulos profesionales específicos del ciclo.
- Módulos profesionales transversales: 'Digitalización', 'Itinerario para la empleabilidad I y II', 'Sostenibilidad' e 'Inglés profesional'.
- Módulo profesional optativo.
- Proyecto intermodular.

Los módulos profesionales incluyen contenidos teóricos y prácticos que se desarrollan en el Centro de FP y en la Empresa.

Todos los ciclos incluyen una **Fase de formación práctica en empresa u organismo equiparado** con una duración mínima de **500 horas**.

Si superas un ciclo de Grado Superior, obtendrás un **Título de Técnica/Técnico Superior de FP**.

Artes Plásticas y Diseño

Ciclos de Grado Superior

Durante tu formación adquirirás conocimientos teórico-prácticos en un ámbito profesional del diseño y las artes aplicadas.

La formación está repartida en **2 cursos** académicos. Los módulos formativos tienen contenidos teóricos y prácticos, y se desarrollan en la Escuela de Arte.

Todos los ciclos incluyen una **Fase de formación práctica en empresas, estudios o talleres**, con una duración aproximada de **150 horas**. Para cursar un ciclo de Artes Plásticas y Diseño, necesitas superar una **Prueba de Aptitud Artística**. Tienes que inscribirte en esta Prueba. Si superas un ciclo formativo de Grado Medio, obtendrás un **Título de Técnica/Técnico Superior de Artes Plásticas y Diseño**.

D graduak. Lanbide Heziketa

Erdi Mailako zikloak

Zure prestakuntzan irauten duen bitartean ezagutza teoriko-praktikoak eskuratuko dituzu arlo profesional batean 3. mailako lanbide-eremuan (maila goiean).

Zikloetako prestakuntzak **2.000 orduko** iraupena du eta **bi ikasturtetan** banatuta dago – **120 ECTS**.

Goi-mailako zikloak modulu hauetan antolatzen dira:

- Zikloko berariazko lanbide-moduluak.
- Zeharkako lanbide-moduluak: 'Digitalizazioa', 'Enplegarritasuerako ibilbidea I eta II', 'Iraunkortasuna' eta 'Ingeles profesionala'.
- Aukerako lanbide-modulua.
- Proiektu intermodularra.

Lanbide moduluak LHko ikastetxean eta enpresan garatzen diren eduki teorikoak eta praktikoak biten dituzte.

Ziklo guztiek barne hastzen dute **Prestakuntza partikoko fase bat enpresan edo pareko organismoan**, gutxienez **500 ordukoa**.

Goi-mailako heziketa-ziklo bat gainditzen baduzu, titulu hau lortuko duzu: **LHko Goi Mailako Teknikaria**.

Arte Plastikoak eta Diseinua

Goi Mailako zikloak

Zure prestakuntzan ezagutza teoriko-praktikoak eskuratuko dituzu diseinuaren eta arte aplikatuen arlo profesional batean.

Prestakuntza **bi ikasturtetan** banatuta dago. Prestakuntza-moduluek eduki teorikoak eta praktikoak dituzte, eta Arte Eskolan egiten dira.

Ziklo guztiek barne hartzen dute **prestakuntza praktikoko fase bat enpresetan, estudioetan edo tailerretan**, eta gutxi gorabehera **150 ordukoa** da. Arte Plastikoetako eta Diseinuko ziklo bat egiteko, **Gaitasun Artistikoaren Proba** bat gainditu behar duzu. Izena eman behar duzu proba honetan. Goi-mailako heziketa-ziklo bat gainditzen baduzu, titulu hau lortuko duzu: **Arte Plastikoetako eta Diseinuko Goi-mailako Teknikaria**.

FP DUAL. Formación en empresa

Como novedad, a partir del curso 2024-2025 todos los ciclos de grado superior de FP tendrán **carácter Dual**.

Dual... ¿qué significa?

Con la nueva Ley de FP, toda la FP es Dual, es decir, alternarás tu **formación en el centro de FP y en la empresa**.

Realizarás **prácticas** en empresa **tanto en 1º como en 2º curso** del ciclo de grado superior.

Hay dos regímenes de formación Dual:

1. **Dual general**: duración de la formación en empresa, **entre 500 y 700 horas**.
2. **Dual intensiva**: duración de la formación en empresa **entre 701 y 1000 horas**.

Características de la formación en empresa u organismo equiparado

- Es una formación obligatoria.
- Si no la superas, no podrás obtener el título.
- Sus finalidades son:
 - Completar la adquisición de competencias profesionales.
 - Conocer la realidad de un entorno laboral.
 - Desarrollar una identidad profesional motivadora.
 - Afianzar habilidades permanentes para la empleabilidad.
 - Facilitar una experiencia de inserción y relacional en una plantilla real de personas trabajadoras.

Internacionalización

Erasmus+. Prácticas en empresas Europeas

Gracias a las becas Erasmus+ las **prácticas** se pueden realizar **en empresas de Europa**.

Ciclos de Grado Superior *bilin gües*

Son ciclos que tienen un **módulo de lengua extranjera (inglés)** en primer y/o en segundo curso y que, además, en 1º y/o 2º curso, **contenidos de uno de los módulos se imparte en la lengua extranjera (inglés)**, además de en castellano o en euskera.

LH DUALA Prestakuntza enpresan

Berritasun gisa, 2024-2025 ikasturtetik Aurrera, LHko goi mailako ziklo guztiak **Dualak** izango dira.

Duala... ¿zer esan nahi du?

LHren Lege berriarekin, LH osoa Duala da, **LHko ikastetxean eta enpresan duzun prestakuntza txandakatuko duzu**.

Goi mailako zikloko **1. eta 2. mailetan praktikak** egingo dituzu enpresan.

Heziketa Dualeko bi erregimen daude:

1. **Dual orokorra**: enpresako prestakuntzaren iraupena, **500 eta 700 ordu artekoa**.
2. **Dual intentsiboa**: enpresako prestakuntzaren iraupena, **701-1000 ordu artekoa**.

Enpresako edo pareko organismoko prestakuntzaren ezaugarriak

- Derrigorrezko prestakuntza da.
- Gainditzen ez baduzu, ezingo duzu titulua lortu.
- Bere helburuak honako hauek dira.
 - Konpetentzia profesionalen jabeakuntza osatzea.
 - Lan-ingurune baten errealitatea ezagutzea.
 - Nortasun profesional motibatzailea garatzea.
 - Enplegarritasunerako trebetasun iraunkorrak finkatzea.
 - Benetako langile-plantilla batean laneratzeko eta harremanetan jartzeko esperientzia erraztea.

Internazionalizazioa

Erasmus+. Praktikak Europako enpresetan

Erasmus+ bekei esker, ikasleak **praktikak Europako enpresetan** egin daitezke.

Goi Mailako ziklo *elebidunak*

Ziklo horiek **atzerriko hizkuntzaren modulu bat dute (ingeleza)** lehen edo/eta bigarren mailan. Gainera, 1. eta/edo 2. mailan, **moduluetako baten edukiak atzerriko hizkuntzan (ingeleza)** ematen da, gaztelaniaz edo euskaraz ez ezik.

Relación con la Universidad

Si estás en posesión de un título de Técnica/Técnico Superior tienes acceso directo (sin prueba) a la Universidad. La nota de acceso a la Universidad será la nota media del ciclo.

Podrás mejorar tu nota de acceso a la Universidad, presentándote a la parte de la Prueba de Acceso a la Universidad que se determine reglamentariamente.

Plan Talento 2+3.

- **Administración y finanzas**

El alumnado del ciclo superior de Administración y Finanzas que curse este Plan y que obtenga plaza en la UPNA, obtendrá un reconocimiento de 60 ECTS en el grado de Administración y Dirección de Empresas, o en el Relaciones Laborales y Recursos Humanos, por lo que se podrá finalizar el grado universitario en 3 años.

Para ello, deberá cursar un complemento de formación en primer y en segundo curso del ciclo superior de Administración y Finanzas.

- **Acondicionamiento físico / Enseñanza y animación sociodeportiva**

El alumnado del ciclo superior de Acondicionamiento físico o de Enseñanza y animación sociodeportiva que obtenga plaza en la UPNA, obtendrá un reconocimiento de 51-60 ECTS en el grado de Ciencias de la Actividad Física y del Deporte, por lo que podrás finalizar el grado universitario en 3 años.

Convalidaciones oficiales con la Universidad.

Existe un listado de convalidaciones oficiales con la Universidad Pública de Navarra y con la Universidad de Navarra en el cual, según el ciclo de grado superior superado y el grado universitario a realizar, se tienen convalidados un número concreto de créditos ECTS.

Tabla de reconocimiento de créditos con la Universidad Pública de Navarra.

Kredituak aitortzeko taula Nafarroako Unibertsitate Publikoarekin.

Tabla de reconocimiento de créditos con la Universidad de Navarra.

Kredituak aitortzeko taula Nafarroako Unibertsitatearekin.

Unibertsitatearekiko harremanak

Goi-mailako teknikariaren titulua baduzu, Unibertsitatearako sarbide zuzena duzu (probarik gabe). Unibertsitateara sartzeko nota zikloko batez besteko nota izango da.

Unibertsitateara sartzeko nota hobetu ahal izango duzu, erregelamendu bidez zehazten den Unibertsitateara Sartzeko Probaren zatira aurkeztuz.

2+3 Talentu Plana.

- **Administrazioa eta finantzak**

Plana hau egiten ari diren Administrazio eta Finantzetako goimailako zikloko ikasleek, UPNAn plaza lortzen badute, 60 ECTS jasoko dute Enpresen Administrazio eta Zuzendaritzako graduan edo Lan Harremanetan eta Giza Baliabideetan graduan, eta, beraz, unibertsitate-gradua 3 urtetan amaitu ahalko dute.

Horretarako, Administrazio eta Finantzetako goi-mailako zikloko lehen eta bigarren mailako prestakuntza-osagarri bat ikasi beharko du.

- **Egokitze fisikoa / Gizarte eta kirol irakaskuntza eta animazioa**

UPNAn plaza lortzen dute Egokitze Fisikoko eta Gizarte eta Kirol Irakaskuntzako eta Animazioko goimailako zikloko ikasleek 51-60 ECTS lortuko dute Jarduera Fisikoaren eta Kirolaren Zientzien graduan, eta, beraz, unibertsitate-gradua 3 urtetan amaitu ahalko dute.

Baliozkotze ofizialak Unibertsitatearekin.

Nafarroako Unibertsitate Publikoarekin eta Nafarroako Unibertsitatearekin baliozkotze ofizialen zerrenda bat dago. Bertan, gainditutako goi-mailako zikloaren eta egin beharreko unibertsitate-graduaren arabera, ECTS kreditu kopuru jakin bat baliozkotuta dago.



Pasos a dar

Las fechas claves del proceso de admisión en ciclos de grado superior del curso 2024-2025 son las siguientes:

Plazo de inscripción

- ① del 29 de abril al 10 de mayo
- ▣ solicitud presencial: hasta las 14 horas.
- ▣ solicitud telemática: hasta las 23:59 horas.

Plazo de revisión de la inscripción registrada en EDUCA

- ① Consulta estado provisional inscripción en EDUCA: 3 de junio
- ① Reclamaciones: del 4 al 17 de junio
- ▣ hasta las 14 horas (se tiene que hacer de manera presencial)
- ① Consulta estado definitivo inscripción en EDUCA: 19 de junio

Confirmación de la participación

- ① del 24 al 27 de junio

Listado provisional

- ① 1 de julio

Reclamaciones

- ① del 1 al 3 de julio
- ▣ hasta las 14 horas (se tiene que hacer de manera presencial)

Listado definitivo n° 1

- ① 15 de julio

Matrícula del listado 1

- ① del 16 al 18 de julio
- ▣ hasta las 14 horas (se tiene que hacer de manera presencial)

Listado definitivo n° 2

- ① 22 de julio

Matrícula del listado 2

- ① 23 y 24 de julio
- ▣ hasta las 14 horas (se tiene que hacer de manera presencial)

Listado definitivo n° 3

- ① 29 de julio

Matrícula del listado 3

- ① 30 de julio
- ▣ hasta las 14 horas (se tiene que hacer de manera presencial)

Listado definitivo n° 4

- ① 26 de agosto

Matrícula del listado 4

- ① 27 de agosto
- ▣ hasta las 14 horas (se tiene que hacer de manera presencial)

Procedimiento de Adjudicación de Vacantes PAV

- ① a partir del 29 de agosto

Adjudicación de plazas libres APL

- ① a partir del 16 de septiembre

Importante

La fecha de matriculación depende de la lista en la que se haya obtenido la admisión. En caso de que **no se formalice la matrícula** en el periodo establecido para esa lista, **se perderá la plaza** obtenida.

Si has obtenido plaza en una opción de menor preferencia, **RECUERDA** que tienes que matricularte y que puedes elegir **“mejorar opción”**; así sigues participando en la admisión y puedes obtener una nueva plaza de mayor preferencia.

Egin beharreko urratsak

Hauek dira 2024-2025 ikasturterako goii-mailako zikloetan onartzeko prozesuaren data nagusiak:

Izena-emateko epea

- ① apirilaren 29tik maiatzaren 10era
- ▣ aurrez aurreko izena-ematea: 14:00ak arte.
- ▣ izena-emate telematikoa: 23:59 arte.

EDUCA n erregistratutako inskripzioa berrikusteko epea

- ① EDUCAko inskripzioaren behin-behineko egoeraren kontsulta: ekainak 3
- ① Erreklamazioak: ekainaren 4tik 17ra
- ▣ 14:00ak arte (aurrez aurre egin behar da)
- ① EDUCAko inskripzioaren behin-betiko egoeraren kontsulta: ekainak 19

Parte hartzea berrestea

- ① ekainaren 24tik 27ra

Behin-behineko zerrenda

- ① uztailak 1a

Erreklamazioak

- ① uztailaren 1etik 3ra
- ▣ 14:00ak arte (aurrez aurre egin behar da)

1. behin betiko zerrenda

- ① uztailaren 15a

1. zerrendako matrikula

- ① uztailaren 16tik 18ra
- ▣ 14:00ak arte (aurrez aurre egin behar da)

2. behin betiko zerrenda

- ① uztailak 22

2. zerrendako matrikula

- ① uztailak 23 eta 24
- ▣ 14:00ak arte (aurrez aurre egin behar da)

3. behin betiko zerrenda

- ① uztailaren 29a

3. zerrendako matrikula

- ① uztailak 30
- ▣ 14:00ak arte (aurrez aurre egin behar da)

4. behin betiko zerrenda

- ① abuztuaren 26a.

4. zerrendako matrikula

- ① abuztuak 27
- ▣ 14:00ak arte (aurrez aurre egin behar da)

Lanpostu Hutsak Esleitzeko Prozedura LHEP

- ① abuztuaren 29tik aurrera

Plaza librean esleipena PLE

- ① irailaren 16tik aurrera

Garrantzitsua

Zein zerrendatan onartua izan zaren, matrikulazio data bat edo beste egokituko zaizu. **Ez baduzu matrikula formalizatzen** zerrenda horretarako ezarritako epean, **galdu egingen duzu** lortutako ikaspostua.

Lehentasun gutxiagoko aukera batean plaza lortu baduzu, **GOGORATU** matrikulatu egin behar duzula eta **“aukera hobetu”** dezakezula; horrela, onarpenean parte hartzen jarraitzen duzu eta lehentasun handiagoko plaza berri bat lor dezakezu.

Oferta de ciclos de grado superior de FP y de APD en Navarra – curso 24-25

LHko eta APDko goi-mailako zikloen eskaintza Nafarroan – 24-25 ikasturtea

Centros públicos y concertados

En las páginas siguientes encontrarás la **oferta de ciclos de grado superior** de Formación Profesional y de Artes Plásticas y Diseño en Navarra para el curso **2024-2025**.

La oferta de ciclos está ordenada por familias profesionales y para cada ciclo se señala:

- El centro público o concertado en el que se oferta.
- La localidad del centro.
- El idioma: G-castellano, D-euskera; bilingüe.
- El turno.
- El número de grupos.

También se señalan los ciclos que se ofertan en modalidad **DUAL INTENSIVA**.

Los ciclos de grado superior se ofertan tanto en **horario de mañana**, como en **horario de tarde** o en horario **mixto**.

Analiza bien la oferta para hacer una elección correcta de opciones en el formulario de inscripción (**solicitud presencial**) o en Educa Portal (**solicitud telemática**).

Ejemplos

Ganadería y asistencia en sanidad animal

Abeltzaintza eta abereen osasunerako laguntza

CI Agroforestal II	Pamplona-Iruña	D-euskera elebiduna	Arratsaldez goizeko orduetan	1
		G-castellano	Tarde con horas de mañana	1

Ikastetxe publikoak eta itunpekoak

2024-2025 ikasturterako hurrengo orrialdeetan Nafarroako Lanbide Heziketako eta Arte Plastiko eta Diseinuko **goi mailako zikloen katalogoa** aurkituko duzu.

Zikloen katalogoa lanbide-arloen arabera antolatuta dago, eta ziklo bakoitzerako honako hau adierazten da:

- Zein ikastetxe publiko edo itundutan eskaintzen den.
- Ikastetxearen herria.
- Hizkuntza: G-castellano, D-euskera; elebiduna.
- Txanda.
- Talde kopurua.

DUAL TRINKOA modalitatean eskaintzen diren zikloak ere aipatzen dira.

Goi-mailako zikloak **goizeko ordutegian** eta **arratsaldeko ordutegian** edo **ordutegi mistoan** eskaintzen dira.

Aztertu ondo eskaintza, izena emateko formularioan (**aurrez aurreko izena-ematea**) edo Educa Portalen (**izena-emate telematikoa**) aukerak zuzen aukeratzeko.

Adibideak

Automatización y robótica industrial

Automatizazioa eta robotika industrial

CIP FP Sakana LH	Altsasu-Alsasua	G-castellano bilingüe	DUAL INTENSIVA	Tarde	1
CI Politécnico de Estella IIP	Estella-Lizarrá	G-castellano bilingüe		Tarde	1
CI San Juan Donibane II	Pamplona-Iruña	G-castellano bilingüe		Mañana	1
		G-castellano		Tarde	1
		D-euskera		Goizez	1

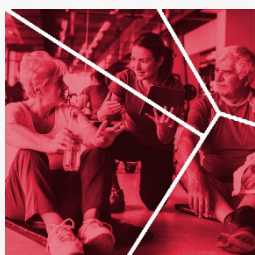




GRADO SUPERIOR Familias Profesionales

Lanbide Arloak GOI MAILA

Actividades físicas y deportivas – Gorputz eta kirol jarduerak
 Administración y gestión – Administrazioa eta kudeaketa
 Agraria - Nekazaritza
 Artes gráficas – Arte grafikoak
 Comercio y marketing – Merkataritza eta marketina
 Edificación y obra civil – Eraikuntza eta obra zibila
 Electricidad y electrónica – Elektrizitatea eta elektronika
 Energía y agua – Energia eta ura
 Fabricación mecánica – Fabrikazio mekanikoa
 Hostelería y turismo – Ostalaritza eta turismoa
 Imagen personal – Irudi pertsonala
 Imagen y sonido – Irudia eta soinua
 Industrias alimentarias – Elikagaien industriak
 Informática y comunicaciones – Informatika eta komunikazioak
 Instalación y mantenimiento – Instalazioa eta mantentze-lanak
 Madera, mueble y corcho – Zurgintza, altzarigintza eta korthogintza
 Química – Kimika
 Sanidad – Osasuna
 Seguridad y medio ambiente – Segurtasuna eta ingurumena
 Servicios socioculturales y a la comunidad – Gizarte eta kultur
 zerbitzuak eta komunitatearentzako zerbitzuak
 Textil, confección y piel – Ehungintza, jantzigintza eta larrugintza
 Transporte y mantenimiento de vehículos – Garraioa eta ibilgailuen
 mantentze-lanak
 Artes Plásticas y Diseño – Arte Plastikoa eta Diseinua



Actividades físicas y deportivas Gorputz eta kirol jarduerak

Acondicionamiento físico *Egokitze fisikoa*

CI Burlada FP II	<i>Burlada-Burlata</i>	<i>D-euskera elebiduna</i>	Goizez	1
CIP FP Lumbier IIP	<i>Lumbier- llunberri</i>	<i>G-castellano bilingüe</i>	Mañana	1
CIP ETI	<i>Tudela</i>	<i>G-castellano</i>	Mañana	1

Enseñanza y animación sociodeportiva *Gizarte eta kirol animazioa eta irakaskuntza*

CI Burlada FP II	<i>Burlada-Burlata</i>	<i>G-castellano bilingüe</i>	Mañana	1
CIP FP Lumbier IIP	<i>Lumbier- llunberri</i>	<i>D-euskera</i>	Goizez	1



Administración y gestión Administrazio eta kudeaketa

Administración y finanzas *Administrazioa eta finantzak*

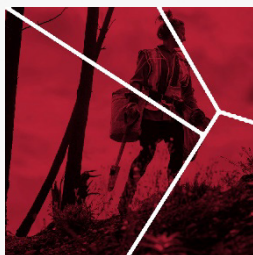
CIP Elizondo Lanbide Eskola IIP	<i>Elizondo</i>	<i>D-euskera bilingüe frantsesa</i>	Goizez	1
CI Politécnico de Estella IIP	<i>Estella-Lizarra</i>	<i>G-castellano bilingüe</i>	Mañana	1
CIP Donapea IIP	<i>Pamplona- Iruña</i>	<i>G-castellano bilingüe</i>	Mañana	1
		<i>D-euskera elebiduna</i>	Goizez	1
CI María Ana Sanz II	<i>Pamplona- Iruña</i>	<i>G-castellano bilingüe</i>	Mañana (turno 1)	1
		<i>G-castellano bilingüe</i>	Tarde (turno 2)	1

CI concertado Cuatrovientos II	<i>Pamplona-Iruña</i>	<i>G-castellano</i>	Mañana	1
CI concertado Carlos III II	<i>Pamplona-Iruña</i>	<i>G-castellano</i>	Mañana	1
CIP Tafalla	<i>Tafalla</i>	<i>G-castellano bilingüe</i>	Mañana	1
CIP ETI	<i>Tudela</i>	<i>G-castellano bilingüe</i>	Mañana (turno 1)	1
		<i>G-castellano bilingüe</i>	Tarde (turno 2)	1

Asistencia a la dirección

Zuzendaritzari Laguntza ematea

CI María Ana Sanz II	<i>Pamplona-Iruña</i>	<i>G-castellano bilingüe</i>	Mañana	1
----------------------	-----------------------	------------------------------	--------	---



Agraria Nekazaritza

Ganadería y asistencia en sanidad animal

Abeltzaintza eta abereen osasunerako laguntza

CI Agroforestal II	<i>Pamplona-Iruña</i>	<i>D-euskera elebiduna</i>	Arratsalde goizeko orduekin	1
		<i>G-castellano</i>	Tarde con horas de mañana	1

Gestión forestal y del medio natural

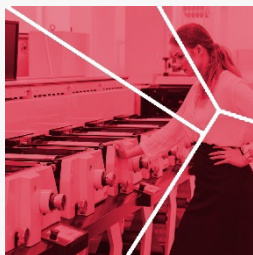
Basoen eta natur ingurunearen kudeaketa

CI Agroforestal II	<i>Pamplona-Iruña</i>	<i>G-castellano bilingüe</i>	Tarde con horas de mañana	1
--------------------	-----------------------	------------------------------	---------------------------	---

Paisajismo y medio rural

Paisajismoa eta landagunea

CI Agroforestal II	<i>Pamplona-Iruña</i>	<i>G-castellano</i>	Tarde con horas de mañana	1
IES Ribera del Arga	<i>Peralta-Azkoien</i>	<i>G-castellano bilingüe</i>	Mañana	1



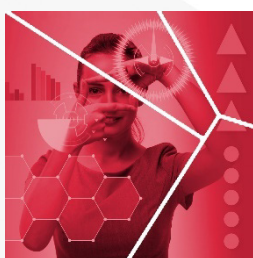
Artes gráficas

Arte grafikoak

Diseño y gestión de la producción gráfica

Produktzio grafikoaren diseinua eta kudeaketa

CI concertado Politécnico Salesianos	Sarriguren	G-castellano	Mañana	1
--------------------------------------	------------	--------------	--------	---



Comercio y marketing

Merkataritza eta marketina

Comercio internacional

Nazioarteko merkataritza

CI María Ana Sanz II	Pamplona-Iruña	G-castellano bilingüe	Mañana	1
CI concertado Cuatrovientos	Pamplona-Iruña	G-castellano bilingüe	Mañana	1

Gestión de ventas y espacios comerciales

Salmentak eta merkataritza-espazioak kudeaketa

CI María Ana Sanz II	Pamplona-Iruña	G-castellano bilingüe	Mañana	1
CI concertado Cuatrovientos	Pamplona-Iruña	G-castellano	Mañana	1

Marketing y publicidad

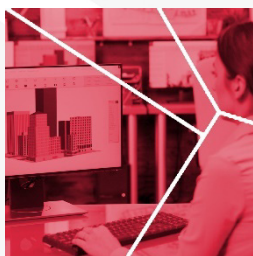
Marketina eta publizitatea

CI María Ana Sanz II	Pamplona-Iruña	G-castellano bilingüe	Tarde	1
IES Iturrama BHI	Pamplona-Iruña	D-euskera elebiduna	Arratsaldez	1
CI concertado María Inmaculada	Pamplona-Iruña	G-castellano	Tarde	1
CIP ETI	Tudela	G-castellano bilingüe	Mañana	1

Transporte y logística

Garraioa eta logistika

CI María Ana Sanz II	Pamplona-Iruña	G-castellano bilingüe	Mañana	1
CI concertado Cuatrovientos	Pamplona-Iruña	G-castellano	Mañana	2
CIP ETI	Tudela	G-castellano bilingüe	Tarde	1



Edificación y obra civil

Eraikuntza eta obra zibila

Organización y control de obras de construcción

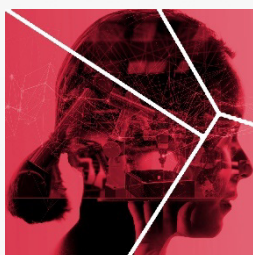
Eraikuntza-obrak antolatzea eta kontrolatzea

CI concertado Fundación Laboral de la Construcción Navarra	Huarte-Uharte	G-castellano	Mañana	1
--	---------------	--------------	--------	---

Proyectos de edificación

Eraikuntza proiektuak

CIP Virgen del Camino IIP	Pamplona-Iruña	G-castellano	Mañana	1
---------------------------	----------------	--------------	--------	---



Electricidad y electrónica

Electrizitatea eta elektronika

Automatización y robótica industrial

Automatizazioa eta robotika industrialia

CIP FP Sakana LH	Altsasu-Alsasua	G-castellano bilingüe	DUAL INTENSIVA	Tarde	1
CI Politécnico de Estella IIP	Estella-Lizarra	G-castellano bilingüe		Tarde	1
CI San Juan Donibane II	Pamplona-Iruña	G-castellano bilingüe		Mañana	1
		G-castellano		Tarde	1
		D-euskera		Goizez	1

CI concertado Politécnico Salesianos	<i>Sarriguren</i>	<i>G-castellano</i>	Mañana	1
CIP Tafalla	<i>Tafalla</i>	<i>G-castellano</i>	Mañana	1
CIP ETI	<i>Tudela</i>	<i>G-castellano</i>	Mañana	1

Mantenimiento electrónico *Mantentze-lan elektronikoa*

CIP Donapea IIP	<i>Pamplona-Iruña</i>	<i>G-castellano</i>	Mañana	1
CI concertado Politécnico Salesianos	<i>Sarriguren</i>	<i>G-castellano</i>	Mañana	1

Sistemas de telecomunicaciones e informáticos *Telekomunikazio eta informatika sistemak*

CIP Donapea IIP	<i>Pamplona-Iruña</i>	<i>G-castellano</i>	Tarde	1
		<i>G-castellano bilingüe</i>	Mañana	1
CIP ETI	<i>Tudela</i>	<i>G-castellano</i>	Mañana	1

Sistemas electrotécnicos y automatizados *Sistema elektrotekniko eta automatizatuak*

CIP Virgen del Camino IIP	<i>Pamplona-Iruña</i>	<i>G-castellano</i>	Mañana con horas de tarde	1
---------------------------	-----------------------	---------------------	---------------------------	---



Energía y agua Energia eta ura

Eficiencia energética y energía solar térmica *Energia eraginkortasuna eta eguzki energia termikoa*

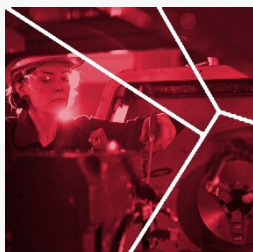
CI Superior de Energías Renovables II CISER	<i>Imarcoain</i>	<i>G-castellano</i>	Mañana	1
---	------------------	---------------------	--------	---

Energías renovables *Energia berriztagarriak*

CI Superior de Energías Renovables II CISER	<i>Imarcoain</i>	<i>G-castellano</i>	Mañana	2
CIP ETI	<i>Tudela</i>	<i>G-castellano</i>	Tarde	1

Gestión del agua *Uraren kudeaketa*

CI Superior de Energías Renovables II CISER	<i>Imarcoain</i>	<i>G-castellano bilingüe</i>	Mañana	1
---	------------------	------------------------------	--------	---



Fabricación mecánica *Fabrikazio mekanikoa*

Construcciones metálicas *Metalezko eraikuntzak*

CIP Virgen del Camino IIP	<i>Pamplona-Iruña</i>	<i>G-castellano</i>	Mañana con horas de tarde	1
---------------------------	-----------------------	---------------------	---------------------------	---

Diseño en fabricación mecánica *Fabrikazio mekanikoko diseinua*

CI concertado Politécnico Salesianos	<i>Sarriguren</i>	<i>G-castellano</i>	Mañana	1
--------------------------------------	-------------------	---------------------	--------	---

Programación de la producción en fabricación mecánica *Fabrikazio mekanikoko produkzioaren programazioa*

CIP FP Sakana LH IIP	<i>Alsasu-Alsasua</i>	<i>G-castellano</i>	DUAL INTENSIVA	Mañana	1
CIP Virgen del Camino IIP	<i>Pamplona-Iruña</i>	<i>G-castellano</i>		Mañana con horas de tarde	1
CI concertado Politécnico Salesianos	<i>Sarriguren</i>	<i>G-castellano</i>		Mañana	1
CIP Tafalla	<i>Tafalla</i>	<i>G-castellano</i>		Mañana	1
CIP ETI	<i>Tudela</i>	<i>G-castellano</i>		Mañana	1



Hostelería y turismo Ostalaritza eta turismoa

Agencias de viaje y gestión de eventos

Bidaia agentziak eta ekitaldien kudeaketa

CI Burlada FP II	<i>Burlada-Burlata</i>	<i>G-castellano bilingüe</i>	Tarde	1
------------------	------------------------	------------------------------	-------	---

Dirección de cocina

Sukalde zuzendaritza

CI Burlada FP II	<i>Burlada-Burlata</i>	<i>G-castellano</i>	Mañana con horas de tarde	1
------------------	------------------------	---------------------	---------------------------	---

Dirección de servicios de restauración

Jatetxe arloko zerbitzuen zuzendaritza

CI Burlada FP II	<i>Burlada-Burlata</i>	<i>G-castellano</i>	Mañana con horas de tarde	1
------------------	------------------------	---------------------	---------------------------	---

Guía, información y asistencias turísticas

Turismo gidaritza, informazioa eta laguntza

CI Burlada FP II	<i>Burlada-Burlata</i>	<i>G-castellano bilingüe</i>	Tarde	1
------------------	------------------------	------------------------------	-------	---

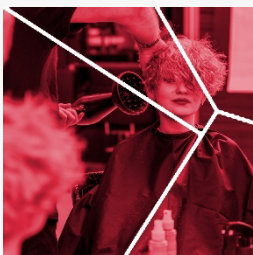


Imagen personal Irudi pertsonala

Caracterización y maquillaje profesional

Karakterizazio eta makillaje profesionala

CI Burlada FP II	<i>Burlada-Burlata</i>	<i>G-castellano bilingüe</i>	Tarde	1
------------------	------------------------	------------------------------	-------	---

Estética integral y bienestar

Estetika integrala eta ongizatea

CI Burlada FP II	<i>Burlada-Burlata</i>	<i>G-castellano bilingüe</i>	Tarde	1
		<i>G-castellano</i>	Mañana	1

Estilismo y dirección de peluquería

Ile-apainketako estilismoa eta zuzendaritza

CI Burlada FP II	<i>Burlada-Burlata</i>	<i>G-castellano</i>	Mañana	1
------------------	------------------------	---------------------	--------	---

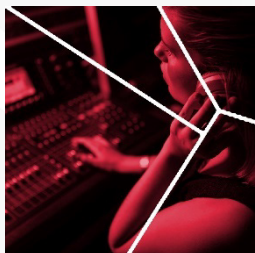


Imagen y sonido
Irudia eta soinua

Animaciones 3D, juegos y entornos interactivos

3D animazioak, jokoak eta multimedia elkarreragileak

CIP Donapea IIP	<i>Pamplona-Iruña</i>	<i>G-castellano bilingüe</i>	Mañana	1
-----------------	-----------------------	----------------------------------	--------	---

Realización de proyectos audiovisuales y espectáculos

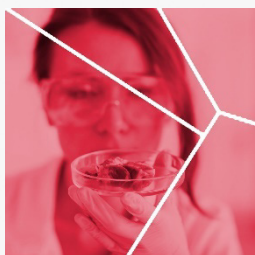
Ikus-entzunezko proiektuen eta ikuskuzunen errealizazioa

CIP Donapea IIP	<i>Pamplona-Iruña</i>	<i>G-castellano bilingüe</i>	Tarde	1
-----------------	-----------------------	----------------------------------	-------	---

Sonido para audiovisuales y espectáculos

Ikus-entzunezkoetarako eta ikuskizunetarako soinua

CIP Donapea IIP	<i>Pamplona-Iruña</i>	<i>G-castellano bilingüe</i>	Tarde	1
-----------------	-----------------------	----------------------------------	-------	---



Industrias alimentarias
Elikagaien industriak

Procesos y calidad en la industria alimentaria

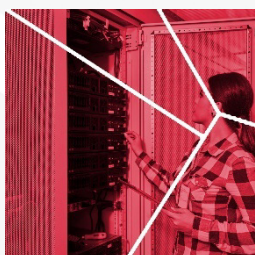
Elikagaien industriako prozesuak eta kalitatea

IES Ega	<i>San Adrián</i>	<i>G-castellano</i>	Mañana	1
---------	-------------------	---------------------	--------	---

Vitivinicultura

Mahastizaintza eta ardogintza

CI Agroforestal II	Pamplona-Iruña	G-castellano bilingüe	Tarde con horas de mañana	1
--------------------	----------------	--------------------------	---------------------------	---



Informática y comunicaciones Informatika eta komunikazioak

Administración de sistemas informáticos en red

Sareko sistema informatikoen administrazioa

CI Politécnico de Estella IIP	Estella-Lizarra	G-castellano	Mañana	1
CI concertado Cuatrovientos	Pamplona-Iruña	G-castellano	Mañana	1
CI María Ana Sanz II	Pamplona-Iruña	G-castellano	Mañana (turno 1)	1
		G-castellano	Tarde (turno 2)	1
		D-euskera elebiduna	Arratsaldez	1
CIP Tafalla	Tafalla	G-castellano bilingüe	Mañana	1
CIP ETI	Tudela	G-castellano	Tarde	1

Desarrollo de aplicaciones multiplataforma

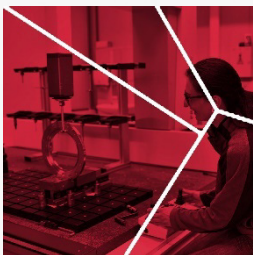
Plataforma ugariko aplikazioen garapena

CI María Ana Sanz II	Pamplona-Iruña	G-castellano bilingüe	Tarde	1
		G-castellano	Mañana	1
CI concertado Cuatrovientos	Pamplona-Iruña	G-castellano	Mañana	1

Desarrollo de aplicaciones web

Web aplikazioen garapena

CI María Ana Sanz II	Pamplona-Iruña	G-castellano	Mañana	1
----------------------	----------------	--------------	--------	---



Instalación y mantenimiento Instalazioa eta mantentze-lanak

Mantenimiento de instalaciones térmicas y de fluidos *Bero eta fluido instalazioen mantentzea*

CI Superior de Energías Renovables II CISER	<i>Imarcoain</i>	<i>G-castellano</i>	Mañana	1
---	------------------	---------------------	--------	---

Mecatrónica industrial *Mekatronika industrial*

CIP FP Sakana LH IIP	<i>Altsasu-Alsasua</i>	<i>G-castellano</i>	Mañana	1
IES Toki Ona BHI	<i>Bera</i>	<i>D-euskera</i>	Goizez	1
CI Politécnico de Estella IIP	<i>Estella-Lizarra</i>	<i>G-castellano</i>	Tarde	1
CIP FP Lumbier IIP	<i>Lumbier-Ilunberri</i>	<i>G-castellano</i>	Mañana	1
CIP Virgen del Camino IIP	<i>Pamplona-Iruña</i>	<i>G-castellano</i>	Mañana	2
IES Ribera del Arga	<i>Peralta-Azkoien</i>	<i>G-castellano</i>	Mañana	1
CIP Tafalla	<i>Tafalla</i>	<i>G-castellano bilingüe</i>	DUAL INTENSIVA Mañana	1
CIP ETI	<i>Tudela</i>	<i>G-castellano</i>	Mañana	1



Madera, mueble y corcho Zurgintza, altzarigintza eta kortexogintza

Diseño y amueblamiento *Diseinua eta altzari-hornikuntza*

CI San Juan Donibane II	<i>Pamplona-Iruña</i>	<i>G-castellano bilingüe</i>	Mañana	1
-------------------------	-----------------------	------------------------------	--------	---



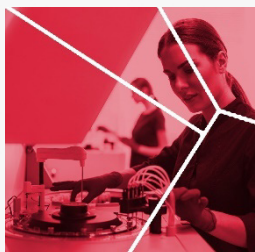
Química Kimika

Fabricación de productos farmacéuticos, biotecnológicos y afines *Produktu farmazeutikoak, bioteknologikoak eta antzekoak fabrikatzea*

CIP Donapea IIP	Pamplona-Iruña	G-castellano bilingüe	Tarde	1
-----------------	----------------	--------------------------	-------	---

Laboratorio de análisis y de control de calidad *Analisien eta kalitate kontrolaren laborategia*

CIP Donapea IIP	Pamplona-Iruña	G-castellano	Tarde	1
-----------------	----------------	--------------	-------	---



Sanidad Osasuna

Anatomía patológica y citodiagnóstico *Anatomia patologiko eta zitodiagnostikoa*

CI concertado María Inmaculada	Pamplona-Iruña	G-castellano	Tarde	1
--------------------------------	----------------	--------------	-------	---

Documentación y Administración sanitarias *Osasun-dokumentazioa eta administrazioa*

CI Politécnico de Estella IIP	Estella-Lizarra	G-castellano bilingüe	Tarde	1
-------------------------------	-----------------	--------------------------	-------	---

Higiene bucodental *Aho-hortzetako higieena*

CI Escuela Sanitaria Técnico Profesional de Navarra II-ESTNA	Pamplona-Iruña	G-castellano	Mañana	1
CIP ETI	Tudela	G-castellano	Tarde	1

Imagen para el diagnóstico y medicina nuclear

Diagnosi irudia eta medikuntza nuklearra

CI Escuela Sanitaria Técnico Profesional de Navarra II-ESTNA	<i>Pamplona-Iruña</i>	<i>G-castellano</i>	Mañana (turno 1)	1
		<i>G-castellano</i>	Tarde (turno 2)	1

Laboratorio clínico y biomédico

Laborategi klinikoa eta biomedikoa

CI Escuela Sanitaria Técnico Profesional de Navarra II-ESTNA	<i>Pamplona-Iruña</i>	<i>G-castellano</i> <i>bilingüe</i>	Mañana	1
		<i>G-castellano</i>	Tarde	1

Prótesis dentales

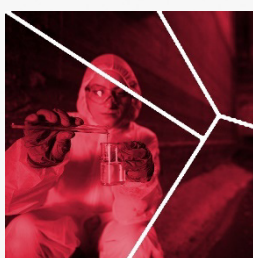
Hortz protesiak

CI Escuela Sanitaria Técnico Profesional de Navarra II-ESTNA	<i>Pamplona-Iruña</i>	<i>G-castellano</i>	Mañana	1
--	-----------------------	---------------------	--------	---

Radioterapia y dosimetría

Erradioterapia eta dosimetria

CI Escuela Sanitaria Técnico Profesional de Navarra II-ESTNA	<i>Pamplona-Iruña</i>	<i>G-castellano</i>	Tarde	1
--	-----------------------	---------------------	-------	---



Seguridad y medioambiente
Segurtasuna eta ingurumena

Educación y control ambiental

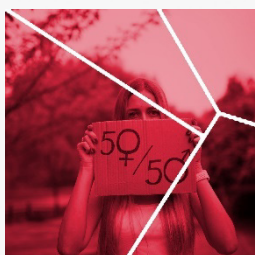
Hezkuntza eta ingurumen-kontrola

CI Agroforestal II	<i>Pamplona-Iruña</i>	<i>G-castellano</i>	Tarde con horas de mañana	1
--------------------	-----------------------	---------------------	---------------------------	---

Química y salud ambiental

Kimika eta ingurumen-osasuna

CI Escuela Sanitaria Técnico Profesional de Navarra II ESTNA	<i>Pamplona-Iruña</i>	<i>G-castellano</i>	Mañana	1
--	-----------------------	---------------------	--------	---



Servicios socioculturales y a la comunidad

Gizarte eta kultur zerbitzuak eta komunitatearentzako zerbitzuak

Animación sociocultural y turística

Animazio soziokultural eta turistikoa

CI Escuela de Educadoras-es Hezitzaile Eskola II	Pamplona-Iruña	G-castellano bilingüe	Mañana con horas de tarde	1
--	----------------	-----------------------	---------------------------	---

Educación infantil

Haur hezkuntza

CIP FP Sakana LH IIP	Altsasu-Alsasua	D-euskera bilingüe	Goizez	1
CIP Elizondo Lanbide Eskola IIP	Elizondo	D-euskera elebiduna	Goizez	1
CI Politécnico de Estella IIP	Estella-Lizarra	G-castellano bilingüe	Mañana	1
CI Escuela de Educadoras-es Hezitzaile Eskola II	Pamplona-Iruña	G-castellano	Mañana con horas de tarde	1
		D-euskera	Goizez arratsaldeko orduekin	1
CI concertado Escuela Politécnica Navarra	Pamplona-Iruña	G-castellano	Mañana	2
CI concertado Carlos III	Pamplona-Iruña	G-castellano	Mañana	1
CIP Tafalla	Tafalla	G-castellano bilingüe	Mañana	1
CIP ETI	Tudela	G-castellano bilingüe	Tarde	1

Integración social

Gizarte integrazioa

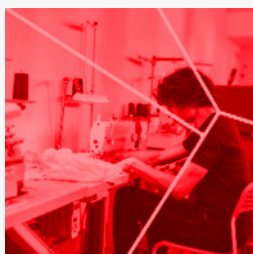
CIP Huarte IIP	Huarte-Uharte	G-castellano bilingüe	Tarde	1
CI Escuela de Educadoras-es Hezitzaile Eskola II	Pamplona-Iruña	G-castellano	Mañana con horas de tarde	1
		D-euskera	Goizez arratsaldeko orduekin	1
CI concertado Escuela Politécnica Navarra	Pamplona-Iruña	G-castellano	Mañana	1
CIP ETI	Tudela	G-castellano bilingüe	Tarde	1

Mediación comunicativa *Komikazio-bitartekotza*

CI Escuela de Educadoras-es Hezitzaile Eskola II	Pamplona-Iruña	G-castellano bilingüe	Tarde con horas de mañana	1
---	----------------	--------------------------	------------------------------	---

Promoción de igualdad de género *Genero-berdintasuna sustatzea*

CI Escuela de Educadoras-es Hezitzaile Eskola II	Pamplona-Iruña	G-castellano bilingüe	Mañana con horas de tarde	1
---	----------------	--------------------------	------------------------------	---



Textil, confección y piel Ehungintza, jantzigintza eta larrugintza

Vestuario a medida y de espectáculos *Neurriko jantziak eta ikuskizunetakoak*

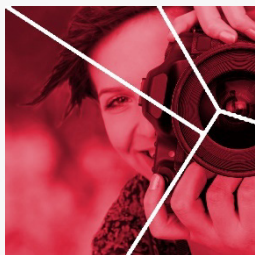
CI San Juan Donibane II	Pamplona-Iruña	G-castellano bilingüe	Tarde	1
-------------------------	----------------	--------------------------	-------	---



Transporte y mantenimiento de vehículos Garraioa eta ibilgailuen mantentze-lanak

Automoción *Automobilgintza*

CIP Donapea IIP	Pamplona-Iruña	G-castellano	Tarde	1
		G-castellano bilingüe	Tarde	1



Artes Plásticas y Diseño

Arte Plastikoak eta Diseinua

Animación

Animazioa

Escuela de Arte y Superior de Diseño de Corella	Corella	G-castellano	Mañana	1
---	---------	--------------	--------	---

Ebanistería artística

Ebanisteria artistikoa

Escuela de Arte y Superior de Diseño de Pamplona	Pamplona-Iruña	G-castellano	Mañana	1
--	----------------	--------------	--------	---

Fotografía

Argazkigintza

Escuela de Arte y Superior de Diseño de Pamplona	Pamplona-Iruña	G-castellano	Mañana	1
--	----------------	--------------	--------	---

Grabado y técnicas de estampación

Grabatua eta estanpazio teknikak

Escuela de Arte y Superior de Diseño de Pamplona	Pamplona-Iruña	G-castellano	Mañana	1
--	----------------	--------------	--------	---

Gráfica audiovisual

Ikus-entzunezko grafikoa

Escuela de Arte y Superior de Diseño de Pamplona	Pamplona-Iruña	G-castellano	Mañana	1
--	----------------	--------------	--------	---

Ilustración

Ilustrazioa

Escuela de Arte y Superior de Diseño de Pamplona	Pamplona-Iruña	G-castellano	Mañana	1
--	----------------	--------------	--------	---

Técnicas escultóricas

Eskulturazko teknikak

Escuela de Arte y Superior de Diseño de Pamplona	Pamplona-Iruña	G-castellano	Mañana	1
--	----------------	--------------	--------	---

Centros - Ikastetxeak

BAZTAN-MALERREKA-BORTZIRIAK

Centros Públicos:

- CIP Elizondo Lanbide Eskola IIP
- IES Toki Ona BHI

SAKANA

Centro Público:

- CIP FP Sakana LH IIP

PAMPLONA Y COMARCA

Centros Públicos:

- CI Burlada FP II
- CIP Huarte IIP
- CI Superior de Energías Renovables II – CISER
- CIP Donapea IIP
- CIP Virgen del Camino IIP
- CI Escuela de Educadoras/es-Hezitzaile Eskola II
- CI Agroforestal II
- CI María Ana Sanz II
- CI San Juan Donibane II
- CI Escuela Sanitaria Técnico Profesional de Navarra II – ESTNA
- Escuela de Arte y Superior de Diseño de Pamplona
- IES Iturrama BHI

Centros Concertados:

- CI concertado Politécnico Salesianos
- CI concertado Cuatrovientos
- CI concertado María Inmaculada
- CI concertado Carlos III
- CI concertado Escuela Politécnica Navarra
- CI concertado Fundación Laboral de la Construcción

LUMBIER-PIRINEO

Centro Público:

- CIP FP Lumbier IIP

ESTELLA-SAN ADRIÁN

Centros Públicos:

- CI Politécnico de Estella IIP
- IES Ega

TAFALLA-PERALTA

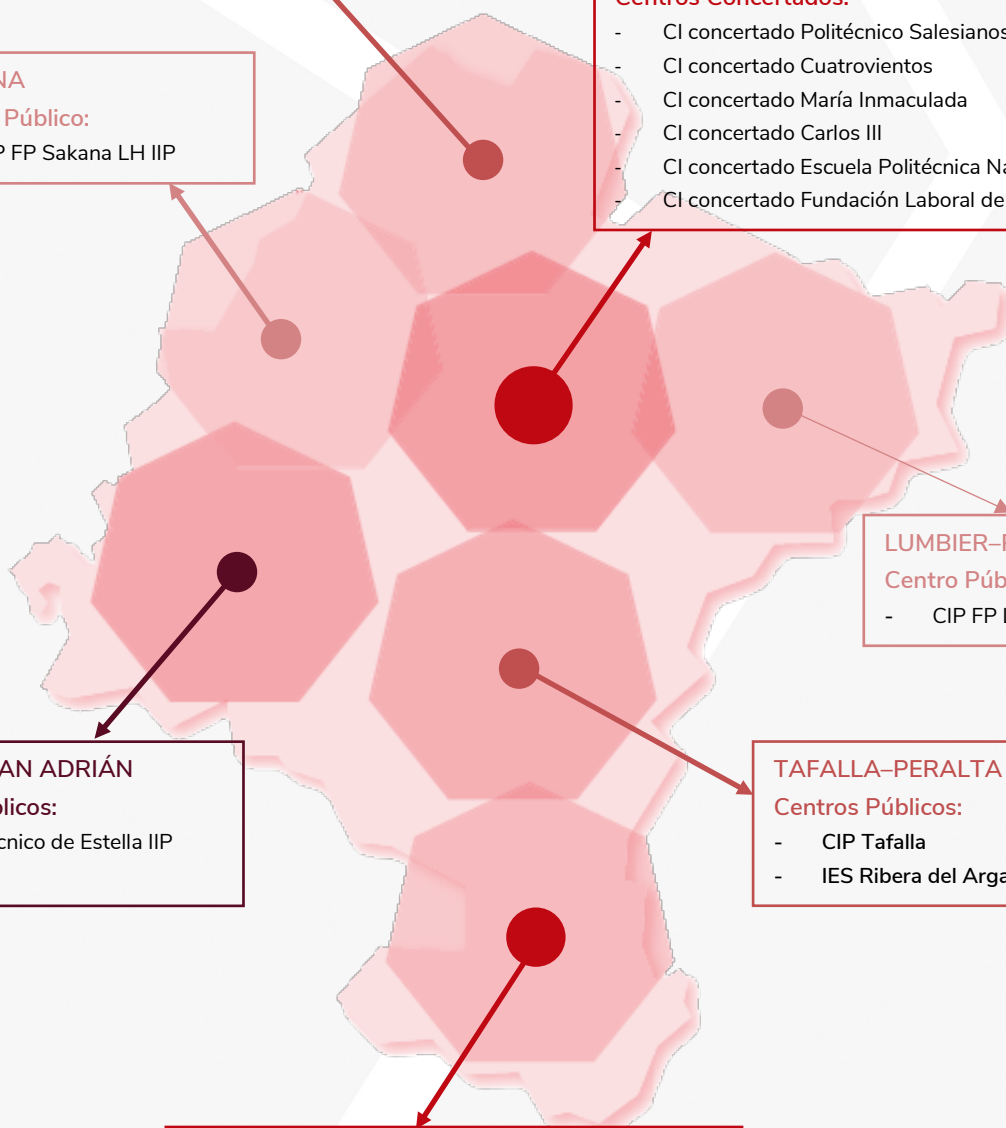
Centros Públicos:

- CIP Tafalla
- IES Ribera del Arga

TUDELA-CORELLA

Centros Públicos:

- CIP ETI
- Escuela de Arte y Superior de Diseño de Corella



Centros públicos – Ikastetxe publikoak

CIP FP Sakana LH IIP

Zelai 93
31800 ALTSASU-ALSASUA
T 948 564815
fpsakanalh.educacion.navarra.es/web

IES Toki Ona BHI

Paseo Eztegara 34
31780 BERA
T 848 431710
iestokiona.educacion.navarra.es

CI Burlada FP II

La Ermita s/n
31600 BURLADA-BURLATA
T 848 430110
ciburlada.educacion.navarra.es/web1

Escuela de Arte y Superior de Diseño de Corella

Santa Bárbara 2
31591 CORELLA
T 948 782016
escueladeartecorella.com

CIP Elizondo Lanbide Eskola IIP

Avda. de la Diputación 17
31700 ELIZONDO
T 848 431632
cipelizondoip.educacion.navarra.es/web

CI Politécnico de Estella IIP

San Pol 8
31200 ESTELLA-LIZARRA
T 948 550412
politecnicoestella.educacion.navarra.es/web1/

CIP Huarte IIP

Ctra. Olaz Txipi 16
31620 HUARTE-UHARTE
T 948 337772
ieshuarte.educacion.navarra.es/web1

CI Superior de Energías Renovables II – CISER

Aduana s/n
31119 IMARCOAIN
T 848 431380
cenifer.com/ciser

CIP FP Lumbier IIP

Avda. Salazar 9
31440 LUMBIER-ILUNBERRI
T 948 880603
cipfplumbier.es

CIP Donapea IIP

Camino Donapea s/n
31009 PAMPLONA-IRUÑA
T 948 198653
cipdonapea.educacion.navarra.es/web/

CIP Virgen del Camino IIP

Imarcoain 1
31015 PAMPLONA-IRUÑA
T 848 430700
virgendelcamino.com

Escuela de Arte y Superior de Diseño de Pamplona – Iruñeko Arte eta Goi Mailako Diseinu Eskola

Amaya 27-29
31004 PAMPLONA-IRUÑA
T 848 431310
escueladeartepamplona.com

CI Escuela de Educadoras y Educadores – Hezitzaile Eskola II

Mayor, 65
31001 PAMPLONA-IRUÑA
T 848 430970
escuelaeducadores.educacion.navarra.es

CI Agroforestal II

Avda Villava, 55
31015 PAMPLONA-IRUÑA
T 848 431120
ciagroforestal.educacion.navarra.es/web1/

CI María Ana Sanz II

Milagro, s/n
31014 PAMPLONA-IRUÑA
T 848 430530
mariaanasanz.es

CI San Juan Donibane II

Camino Biurdand, 1
31011 PAMPLONA-IRUÑA
T 848 430910
fpdonibane.com

CI Escuela Sanitaria Técnico Profesional de Navarra II – ESTNA

Irunlarrea, 3
31008 PAMPLONA-IRUÑA
T 848 431060
escuelasanitaria.educacion.navarra.es/web1

IES Iturrama BHI

Serafín Olave 16
31007 PAMPLONA-IRUÑA
T 848 430630
iturrama.educacion.navarra.es

IES Ribera del Arga

Río, 53
31350 PERALTA-AZKOIEN
T 948 751613
iesriberadelarga.educacion.navarra.es/web1

IES Ega

Paletillas, 17
31570 SAN ADRIÁN
T 848 431500
iesega.com

CIP Tafalla

Avda. Tudela, 6
31300 TAFALLA
T 948 700391
politecnicotafalla.es

CIP ETI

Avda. Tarazona, 25
31500 TUDELA
T 848 430140
Plaza San Juan, 6
31500 TUDELA
T 848 431340
etitudela.com

Centros concertados – Ikastetxe itunduak

CI concertado Politécnico

Salesianos
Avda. Olaz, 1
31621 SARRIGUREN
T 948 229465
salesianospamplona.es

CI concertado Cuatrovientos

Avda. San Jorge, 2
31012 PAMPLONA-IRUÑA
T 949 124129
cuatrovientos.org

CI concertado María Inmaculada

Avda. Roncesvalles, 1
31002 PAMPLONA-IRUÑA
T 948 225008
mariaimaculadapamplona.com

CI concertado Escuela Politécnica Navarra

Avda. Zaragoza, 23
31005 PAMPLONA-IRUÑA
T 948 312030
epolitecnicanavarra.es

CI concertado Carlos III

Paulino Caballero, 53
31004 PAMPLONA-IRUÑA
T 948 236150
colegiocarlostercero.com

CI concertado Fundación Laboral de la Construcción Navarra

Pol. Industrial Areta
Bideberri, 56
31620 HUARTE-UHARTE
T 948 382348
microsites.fundacionlaboral.org/fp-navarra

**formación
profesional**
NAVARRA

fp.navarra.es



**lanbide
heziketa**
NAFARROA

lh.nafarroa.eus

Más info



Info gehiago

