

Grado D

# Catálogo Grado Superior

## *Goi Maila Katalogoa*

Curso 2025-2026  
*2025-2026 ikasturtea*

formación  
profesional  
NAVARRA



lanbide  
heziketa  
NAFARROA

# fp grado | superior goi | maila lh





# Familias Profesionales

## Lanbide Arloak

Actividades físicas y deportivas – Gorputz eta kirol jarduerak

Administración y gestión – Administrazioa eta kudeaketa

Agraria - Nekazaritza

Artes gráficas – Arte grafikoak

Comercio y marketing – Merkataritza eta marketina

Edificación y obra civil – Eraikuntza eta obra zibila

Electricidad y electrónica – Elektrizitatea eta elektronika

Energía y agua – Energia eta ura

Fabricación mecánica – Fabrikazio mekanikoa

Hostelería y turismo – Ostalaritza eta turismoa

Imagen personal – Irudi pertsonala

Imagen y sonido – Irudia eta soinua

Industrias alimentarias – Elikagaien industriak

Informática y comunicaciones – Informatika eta komunikazioak

Instalación y mantenimiento – Instalazioa eta mantentze-lanak

Madera, mueble y corcho – Zurgintza, altzarigintza eta kortexogintza

Química – Kimika

Sanidad – Osasuna

Seguridad y medio ambiente – Segurtasuna eta ingurumena

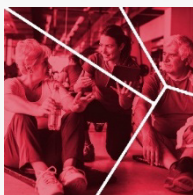
Servicios socioculturales y a la comunidad – Gizarte eta kultur

zerbitzuak eta komunitatearentzako zerbitzuak

Transporte y mantenimiento de vehículos – Garraioa eta ibilgailuen

mantentze-lanak

Artes Plásticas y Diseño – Arte Plastikoak eta Diseinua



## Actividades físicas y deportivas Gorputz eta kirol jarduerak

### Acondicionamiento físico

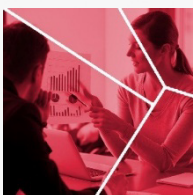
#### *Egokitze fisikoa*

|                    |                   |                       |
|--------------------|-------------------|-----------------------|
| CI Burlada FP II   | Burlada-Burlata   | D-euskera elebiduna   |
| CIP FP Lumbier IIP | Lumbier-Ilunberri | G-castellano bilingüe |
| CIP ETI            | Tudela            | G-castellano          |

### Enseñanza y animación sociodeportiva

#### *Gizarte eta kirol animazioa eta irakaskuntza*

|                    |                   |                       |
|--------------------|-------------------|-----------------------|
| CI Burlada FP II   | Burlada-Burlata   | G-castellano bilingüe |
| CIP FP Lumbier IIP | Lumbier-Ilunberri | D-euskera             |



## Administración y gestión Administrazio eta kudeaketa

### Administración y finanzas

#### *Administrazioa eta finantzak*

|                                 |                 |  |         |
|---------------------------------|-----------------|--|---------|
| CIP Elizondo Lanbide Eskola IIP | Elizondo        | D-euskera bilingüe frantsesa                 |         |
| CI Politécnico de Estella IIP   | Estella-Lizarra | G-castellano bilingüe                        |         |
| CIP Donapea IIP                 | Pamplona-Iruña  | G-castellano bilingüe<br>D-euskera elebiduna |         |
| CI María Ana Sanz II            | Pamplona-Iruña  | G-castellano bilingüe                        |         |
| CI concertado Cuatrovientos II  | Pamplona-Iruña  | G-castellano                                 |         |
| CI concertado Carlos III II     | Pamplona-Iruña  | G-castellano                                 |         |
| IES Ega                         | San Adrián      | G-castellano bilingüe                        | NOVEDAD |
| CIP Tafalla                     | Tafalla         | G-castellano bilingüe                        |         |
| CIP ETI                         | Tudela          | G-castellano bilingüe                        |         |

### Asistencia a la dirección

#### *Zuzendaritzari Laguntza ematea*

|                      |                |                       |
|----------------------|----------------|-----------------------|
| CI María Ana Sanz II | Pamplona-Iruña | G-castellano bilingüe |
|----------------------|----------------|-----------------------|



## Agraria Nekazaritza

### Ganadería y asistencia en sanidad animal

#### *Abeltzaintza eta abereen osasunerako laguntza*

|                    |                |                                     |
|--------------------|----------------|-------------------------------------|
| CI Agroforestal II | Pamplona-Iruña | D-euskera elebiduna<br>G-castellano |
|--------------------|----------------|-------------------------------------|

### Gestión forestal y del medio natural

#### *Basoen eta natur ingurunearen kudeaketa*

|                    |                |                       |
|--------------------|----------------|-----------------------|
| CI Agroforestal II | Pamplona-Iruña | G-castellano bilingüe |
|--------------------|----------------|-----------------------|

### Paisajismo y medio rural

#### *Paisajismoa eta landagunea*

|                     |                 |                       |
|---------------------|-----------------|-----------------------|
| CI Agroforestal II  | Pamplona-Iruña  | G-castellano          |
| IES Ribera del Arga | Peralta-Azkoien | G-castellano bilingüe |

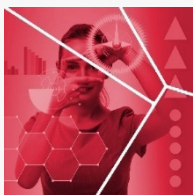


## Artes gráficas Arte grafikoak

### Diseño y gestión de la producción gráfica

#### *Produktzio grafikoaren diseinua eta kudeaketa*

|                           |            |              |
|---------------------------|------------|--------------|
| CIP concertado Salesianos | Sarriguren | G-castellano |
|---------------------------|------------|--------------|



## Comercio y marketing Merkataritza eta marketina

### Comercio internacional

#### *Nazioarteko merkataritza*

|                             |                |                       |
|-----------------------------|----------------|-----------------------|
| CI María Ana Sanz II        | Pamplona-Iruña | G-castellano bilingüe |
| CI concertado Cuatrovientos | Pamplona-Iruña | G-castellano bilingüe |

### Gestión de ventas y espacios comerciales

#### *Salmentak eta merkataritza-espazioak kudeaketa*

|                             |                |                       |
|-----------------------------|----------------|-----------------------|
| CI María Ana Sanz II        | Pamplona-Iruña | G-castellano bilingüe |
| CI concertado Cuatrovientos | Pamplona-Iruña | G-castellano          |



## Marketing y publicidad

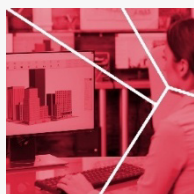
### Marketina eta publizitatea

|                                |                |                       |
|--------------------------------|----------------|-----------------------|
| CI María Ana Sanz II           | Pamplona-Iruña | G-castellano bilingüe |
| IES Iturrama BHI               | Pamplona-Iruña | D-euskera elebiduna   |
| CI concertado María Inmaculada | Pamplona-Iruña | G-castellano          |
| CIP ETI                        | Tudela         | G-castellano bilingüe |

## Transporte y logística

### Garraioa eta logistika

|                             |                |                       |
|-----------------------------|----------------|-----------------------|
| CI María Ana Sanz II        | Pamplona-Iruña | G-castellano bilingüe |
| CI concertado Cuatrovientos | Pamplona-Iruña | G-castellano          |
| CIP ETI                     | Tudela         | G-castellano bilingüe |



## Edificación y obra civil Eraikuntza eta obra zibila

### Organización y control de obras de construcción

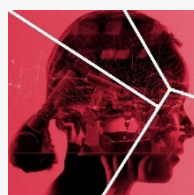
#### Eraikuntza-obrak antolatzea eta kontrolatzea

|  |               |              |
|--|---------------|--------------|
| CI concertado Fundación Laboral Construcción Navarra | Huarte-Uharte | G-castellano |
|--|---------------|--------------|

### Proyectos de edificación

#### Eraikuntza proiektuak

|   |           |              |                              |
|---|-----------|--------------|------------------------------|
| CI Superior de Energías Renovables CISER II | Imarcoain | G-castellano | Inicia implantación en CISER |
|---|-----------|--------------|------------------------------|



## Electricidad y electrónica Electrizitatea eta elektronika

### Automatización y robótica industrial

#### Automatizazioa eta robotika industrialia

|                               |                 |                       |                   |
|-------------------------------|-----------------|-----------------------|-------------------|
| CIP FP Sakana LH              | Altsasu         | G-castellano bilingüe | DUAL<br>INTENSIVA |
| CI Politécnico de Estella IIP | Estella-Lizarrá | G-castellano bilingüe |                   |
| CI San Juan Donibane II       | Pamplona-Iruña  | G-castellano bilingüe |                   |
|                               |                 | G-castellano          |                   |
|                               |                 | D-euskera             |                   |

|                           |            |              |
|---------------------------|------------|--------------|
| CIP concertado Salesianos | Sarriguren | G-castellano |
| CIP Tafalla               | Tafalla    | G-castellano |
| CIP ETI                   | Tudela     | G-castellano |

### **Mantenimiento electrónico** *Mantentze-lan elektronikoa*

|                           |                |              |
|---------------------------|----------------|--------------|
| CIP Donapea IIP           | Pamplona-Iruña | G-castellano |
| CIP concertado Salesianos | Sarriguren     | G-castellano |

### **Sistemas de telecomunicaciones e informáticos** *Telekomunikazio eta informatika sistemak*

|                 |                |                       |
|-----------------|----------------|-----------------------|
| CIP Donapea IIP | Pamplona-Iruña | G-castellano          |
|                 |                | G-castellano bilingüe |
| CIP ETI         | Tudela         | G-castellano          |

### **Sistemas electrotécnicos y automatizados** *Sistema elektrotekniko eta automatizatua*

|                           |                |              |
|---------------------------|----------------|--------------|
| CIP Virgen del Camino IIP | Pamplona-Iruña | G-castellano |
|---------------------------|----------------|--------------|



## **Energía y agua** *Energia eta ura*

### **Eficiencia energética y energía solar térmica** *Energia eraginkortasuna eta eguzki energia termikoa*

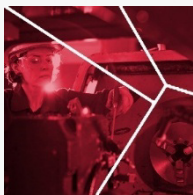
|   |           |              |
|---|-----------|--------------|
| CI Superior de Energías Renovables II CISER | Imarcoain | G-castellano |
|---|-----------|--------------|

### **Energías renovables** *Energia berriztagarriak*

|   |           |              |
|---|-----------|--------------|
| CI Superior de Energías Renovables II CISER | Imarcoain | G-castellano |
| CIP ETI                                     | Tudela    | G-castellano |

### **Gestión del agua** *Uraren kudeaketa*

|   |           |                       |
|---|-----------|-----------------------|
| CI Superior de Energías Renovables II CISER | Imarcoain | G-castellano bilingüe |
|---|-----------|-----------------------|



## Fabricación mecánica Fabrikazio mekanikoa

### Construcciones metálicas

#### *Metalezko eraikuntzak*

|                           |                |              |
|---------------------------|----------------|--------------|
| CIP Virgen del Camino IIP | Pamplona-Iruña | G-castellano |
|---------------------------|----------------|--------------|

### Diseño en fabricación mecánica

#### *Fabrikazio mekanikoko diseinua*

|                           |                |              |         |
|---------------------------|----------------|--------------|---------|
| CIP Virgen del Camino IIP | Pamplona-Iruña | G-castellano | NOVEDAD |
|---------------------------|----------------|--------------|---------|

|                           |            |              |
|---------------------------|------------|--------------|
| CIP concertado Salesianos | Sarriguren | G-castellano |
|---------------------------|------------|--------------|

### Programación de la producción en fabricación mecánica

#### *Fabrikazio mekanikoko produkzioaren programazioa*

|                      |                 |              |
|----------------------|-----------------|--------------|
| CIP FP Sakana LH IIP | Altsasu-Alsasua | G-castellano |
|----------------------|-----------------|--------------|

|                           |                |              |
|---------------------------|----------------|--------------|
| CIP Virgen del Camino IIP | Pamplona-Iruña | G-castellano |
|---------------------------|----------------|--------------|

|                           |            |              |
|---------------------------|------------|--------------|
| CIP concertado Salesianos | Sarriguren | G-castellano |
|---------------------------|------------|--------------|

|             |         |              |
|-------------|---------|--------------|
| CIP Tafalla | Tafalla | G-castellano |
|-------------|---------|--------------|

|         |        |              |
|---------|--------|--------------|
| CIP ETI | Tudela | G-castellano |
|---------|--------|--------------|



## Hostelería y turismo Ostalaritza eta turismoa

### Agencias de viaje y gestión de eventos

#### *Bidaia agenziak eta ekitaldien kudeaketa*

|                  |                 |                       |
|------------------|-----------------|-----------------------|
| CI Burlada FP II | Burlada-Burlata | G-castellano bilingüe |
|------------------|-----------------|-----------------------|

### Dirección de cocina

#### *Sukalde zuzendaritza*

|                  |                 |              |
|------------------|-----------------|--------------|
| CI Burlada FP II | Burlada-Burlata | G-castellano |
|------------------|-----------------|--------------|

### Dirección de servicios de restauración

#### *Jatetxe arloko zerbitzuen zuzendaritza*

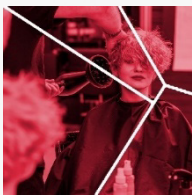
|                  |                 |              |
|------------------|-----------------|--------------|
| CI Burlada FP II | Burlada-Burlata | G-castellano |
|------------------|-----------------|--------------|

### Guía, información y asistencias turísticas

#### *Turismo gidaritza, informazioa eta laguntza*

|                  |                 |                       |
|------------------|-----------------|-----------------------|
| CI Burlada FP II | Burlada-Burlata | G-castellano bilingüe |
|------------------|-----------------|-----------------------|





## Imagen personal Irudi pertsonala

### Caracterización y maquillaje profesional *Karakterizazio eta makillaje profesionala*

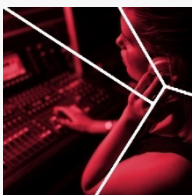
CI Burlada FP II      Burlada-Burlata      G-castellano bilingüe

### Estética integral y bienestar *Estetika integrala eta ongizatea*

CI Burlada FP II      Burlada-Burlata      G-castellano bilingüe  
G-castellano

### Estilismo y dirección de peluquería *Ile-apainketako estilismoa eta zuzendaritza*

CI Burlada FP II      Burlada-Burlata      G-castellano



## Imagen y sonido Irudia eta soinua

### Animaciones 3D, juegos y entornos interactivos *3D animazioak, jokoak eta multimedia elkarreragileak*

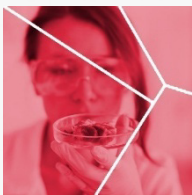
CIP Donapea IIP      Pamplona-Iruña      G-castellano bilingüe

### Realización de proyectos audiovisuales y espectáculos *Ikus-entzunezko proiektuen eta ikuskuzunen errealizazioa*

CIP Donapea IIP      Pamplona-Iruña      G-castellano bilingüe

### Sonido para audiovisuales y espectáculos *Ikus-entzunezkoetarako eta ikuskizunetarako soinua*

CIP Donapea IIP      Pamplona-Iruña      G-castellano bilingüe



## Industrias alimentarias Elikagaien industriak

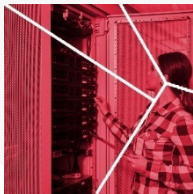
### Procesos y calidad en la industria alimentaria *Elikagaien industriako prozesuak eta kalitatea*

IES Ega      San Adrián      G-castellano

## Vitivinicultura

### Mahastizaintza eta ardogintza

|                    |                |                       |
|--------------------|----------------|-----------------------|
| CI Agroforestal II | Pamplona-Iruña | G-castellano bilingüe |
|--------------------|----------------|-----------------------|



## Informática y comunicaciones Informatika eta komunikazioak

### Administración de sistemas informáticos en red

#### Sareko sistema informatikoen administrazioa

|                               |                 |                                     |
|-------------------------------|-----------------|-------------------------------------|
| CI Politécnico de Estella IIP | Estella-Lizarra | G-castellano                        |
| CI concertado Cuatrovientos   | Pamplona-Iruña  | G-castellano                        |
| CI María Ana Sanz II          | Pamplona-Iruña  | G-castellano<br>D-euskera elebiduna |
| CIP Tafalla                   | Tafalla         | G-castellano bilingüe               |
| CIP ETI                       | Tudela          | G-castellano                        |

### Desarrollo de aplicaciones multiplataforma

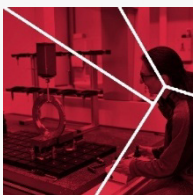
#### Plataforma ugariko aplikazioen garapena

|                             |                |                                       |
|-----------------------------|----------------|---------------------------------------|
| CI María Ana Sanz II        | Pamplona-Iruña | G-castellano bilingüe<br>G-castellano |
| CI concertado Cuatrovientos | Pamplona-Iruña | G-castellano                          |

### Desarrollo de aplicaciones web

#### Web aplikazioen garapena

|                      |                |              |
|----------------------|----------------|--------------|
| CI María Ana Sanz II | Pamplona-Iruña | G-castellano |
|----------------------|----------------|--------------|



## Instalación y mantenimiento Instalazioa eta mantentze-lanak

### Mantenimiento de instalaciones térmicas y de fluidos

#### Bero eta fluido instalazioen mantentzea

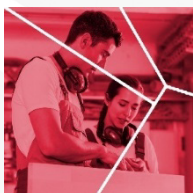
|   |           |              |
|---|-----------|--------------|
| CI Superior de Energías Renovables II CISER | Imarcoain | G-castellano |
|---|-----------|--------------|

### Mecatrónica industrial

#### Mekatronika industrial

|                      |                 |              |
|----------------------|-----------------|--------------|
| CIP FP Sakana LH IIP | Altsasu-Alsasua | G-castellano |
| IES Toki Ona BHI     | Bera            | D-euskera    |

|                               |                   |                       |                |
|-------------------------------|-------------------|-----------------------|----------------|
| CI Politécnico de Estella IIP | Estella-Lizarra   | G-castellano          |                |
| CIP FP Lumbier IIP            | Lumbier-Ilunberri | G-castellano          |                |
| CIP Virgen del Camino IIP     | Pamplona-Iruña    | G-castellano          |                |
| IES Ribera del Arga           | Peralta-Azkoien   | G-castellano          |                |
| CIP Tafalla                   | Tafalla           | G-castellano bilingüe | DUAL INTENSIVA |
| CIP ETI                       | Tudela            | G-castellano          |                |



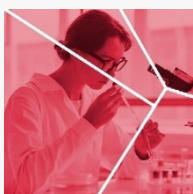
## Madera, mueble y corcho

### Zurgintza, altzarigintza eta kortexogintza

#### Diseño y amueblamiento

#### *Diseinua eta altzari-hornikuntza*

|                         |                |                       |  |
|-------------------------|----------------|-----------------------|--|
| CI San Juan Donibane II | Pamplona-Iruña | G-castellano bilingüe |  |
|-------------------------|----------------|-----------------------|--|



## Química

### Kimika

#### Fabricación de productos farmacéuticos, biotecnológicos y afines

#### *Produktu farmazeutikoak, bioteknologikoak eta antzekoak fabrikatzea*

|                 |                |                       |  |
|-----------------|----------------|-----------------------|--|
| CIP Donapea IIP | Pamplona-Iruña | G-castellano bilingüe |  |
|-----------------|----------------|-----------------------|--|

#### Laboratorio de análisis y de control de calidad

#### *Analisien eta kalitate kontrolaren laborategia*

|                 |                |              |  |
|-----------------|----------------|--------------|--|
| CIP Donapea IIP | Pamplona-Iruña | G-castellano |  |
|-----------------|----------------|--------------|--|



## Sanidad

### Osasuna

#### Anatomía patológica y citodiagnóstico

#### *Anatomia patologiko eta zitodiagnostikoa*

|                                |                |              |  |
|--------------------------------|----------------|--------------|--|
| CI concertado María Inmaculada | Pamplona-Iruña | G-castellano |  |
|--------------------------------|----------------|--------------|--|

#### Documentación y Administración sanitarias

#### *Osasun-dokumentazioa eta administrazioa*

|                               |                 |                       |  |
|-------------------------------|-----------------|-----------------------|--|
| CI Politécnico de Estella IIP | Estella-Lizarra | G-castellano bilingüe |  |
|-------------------------------|-----------------|-----------------------|--|

## Higiene bucodental

### *Aho-hortzetako higieena*

|  |                |              |
|--|----------------|--------------|
| CI Escuela Sanitaria Técnico Profesional de Navarra II-ESTNA | Pamplona-Iruña | G-castellano |
| CIP ETI  | Tudela         | G-castellano |

## Imagen para el diagnóstico y medicina nuclear

### *Diagnosi irudia eta medikuntza nuklearra*

|  |                |              |
|--|----------------|--------------|
| CI Escuela Sanitaria Técnico Profesional de Navarra II-ESTNA | Pamplona-Iruña | G-castellano |
|--|----------------|--------------|

## Laboratorio clínico y biomédico

### *Laborategi klinikoa eta biomedikoa*

|  |                |                                       |
|--|----------------|---------------------------------------|
| CI Escuela Sanitaria Técnico Profesional de Navarra II-ESTNA | Pamplona-Iruña | G-castellano bilingüe<br>G-castellano |
|--|----------------|---------------------------------------|

## Prótesis dentales

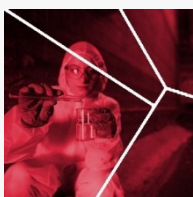
### *Hortz protesiak*

|  |                |              |
|--|----------------|--------------|
| CI Escuela Sanitaria Técnico Profesional de Navarra II-ESTNA | Pamplona-Iruña | G-castellano |
|--|----------------|--------------|

## Radioterapia y dosimetría

### *Erradioterapia eta dosimetria*

|  |                |              |
|--|----------------|--------------|
| CI Escuela Sanitaria Técnico Profesional de Navarra II-ESTNA | Pamplona-Iruña | G-castellano |
|--|----------------|--------------|



## Seguridad y medioambiente Segurtasuna eta ingurumena

## Educación y control ambiental

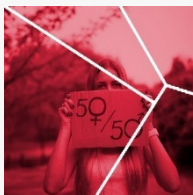
### *Hezkuntza eta ingurumen-kontrola*

|                    |                |              |
|--------------------|----------------|--------------|
| CI Agroforestal II | Pamplona-Iruña | G-castellano |
|--------------------|----------------|--------------|

## Química y salud ambiental

### *Kimika eta ingurumen-osasuna*

|  |                |              |
|--|----------------|--------------|
| CI Escuela Sanitaria Técnico Profesional de Navarra II ESTNA | Pamplona-Iruña | G-castellano |
|--|----------------|--------------|



## Servicios socioculturales y a la comunidad

Gizarte-kultur zerbitzuak eta komunitatearentzako zerbitzuak

### Animación sociocultural y turística

#### Animazio soziokultural eta turistikoa

|   |                |                       |
|---|----------------|-----------------------|
| CI Escuela de Educadoras-es<br>Hezitzaile Eskola II | Pamplona-Iruña | G-castellano bilingüe |
|---|----------------|-----------------------|

### Educación infantil

#### Haur hezkuntza

|                      |                 |                     |
|----------------------|-----------------|---------------------|
| CIP FP Sakana LH IIP | Altsasu-Alsasua | D-euskera elebiduna |
|----------------------|-----------------|---------------------|

|                                |          |                     |
|--------------------------------|----------|---------------------|
| CIP Elizondo Lanbide Eskola II | Elizondo | D-euskera elebiduna |
|--------------------------------|----------|---------------------|

|                               |                 |                       |
|-------------------------------|-----------------|-----------------------|
| CI Politécnico de Estella IIP | Estella-Lizarra | G-castellano bilingüe |
|-------------------------------|-----------------|-----------------------|

|   |                |              |
|---|----------------|--------------|
| CI Escuela de Educadoras-es<br>Hezitzaile Eskola II | Pamplona-Iruña | G-castellano |
|   |                | D-euskera    |

|  |                |              |
|--|----------------|--------------|
| CI concertado Escuela<br>Politécnica Navarra | Pamplona-Iruña | G-castellano |
|--|----------------|--------------|

|                          |                |              |
|--------------------------|----------------|--------------|
| CI concertado Carlos III | Pamplona-Iruña | G-castellano |
|--------------------------|----------------|--------------|

|             |         |                       |
|-------------|---------|-----------------------|
| CIP Tafalla | Tafalla | G-castellano bilingüe |
|-------------|---------|-----------------------|

|         |        |                       |
|---------|--------|-----------------------|
| CIP ETI | Tudela | G-castellano bilingüe |
|---------|--------|-----------------------|

### Integración social

#### Gizarte integrazioa

|                |               |                       |
|----------------|---------------|-----------------------|
| CIP Huarte IIP | Huarte-Uharte | G-castellano bilingüe |
|----------------|---------------|-----------------------|

|   |                |              |
|---|----------------|--------------|
| CI Escuela de Educadoras-es<br>Hezitzaile Eskola II | Pamplona-Iruña | G-castellano |
|   |                | D-euskera    |

|  |                |              |
|--|----------------|--------------|
| CI concertado Escuela<br>Politécnica Navarra | Pamplona-Iruña | G-castellano |
|--|----------------|--------------|

|         |        |                       |
|---------|--------|-----------------------|
| CIP ETI | Tudela | G-castellano bilingüe |
|---------|--------|-----------------------|

### Mediación comunicativa

#### Komunikazio-bitartekotza

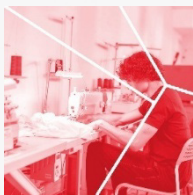
|   |                |                       |
|---|----------------|-----------------------|
| CI Escuela de Educadoras-es<br>Hezitzaile Eskola II | Pamplona-Iruña | G-castellano bilingüe |
|---|----------------|-----------------------|

### Promoción de igualdad de género

#### Genero-berdintasuna sustatzea

|   |                |                       |
|---|----------------|-----------------------|
| CI Escuela de Educadoras-es<br>Hezitzaile Eskola II | Pamplona-Iruña | G-castellano bilingüe |
|---|----------------|-----------------------|





## Textil, confección y piel

### Ehungintza, jantzigintza eta larrugintza

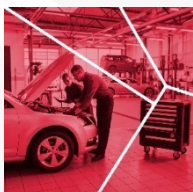
#### Vestuario a medida y de espectáculos

##### *Neurriko jantziak eta ikuskizunetakoak*

CI San Juan Donibane II

Pamplona-Iruña

G-castellano bilingüe



## Transporte y mantenimiento de vehículos

### Garraioa eta ibilgailuen mantentze-lanak

#### Automoción

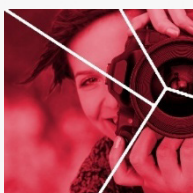
##### *Automobilgintza*

CIP Donapea IIP

Pamplona-Iruña

G-castellano

G-castellano bilingüe



## Artes Plásticas y Diseño

### Arte Plastikoak eta Diseinua

#### Animación

##### *Animazioa*

Escuela de Arte y Superior de  
Diseño de Corella

Corella

G-castellano

#### Ebanistería artística

##### *Ebanisteria artistikoa*

Escuela de Arte y Superior de  
Diseño de Pamplona

Pamplona-Iruña

G-castellano

#### Fotografía

##### *Argazkigintza*

Escuela de Arte y Superior de  
Diseño de Pamplona

Pamplona-Iruña

G-castellano

#### Grabado y técnicas de estampación

##### *Grabatua eta estanpazio teknikak*

Escuela de Arte y Superior de  
Diseño de Pamplona

Pamplona-Iruña

G-castellano

---

## **Gráfica audiovisual**

### ***Ikus-entzunezko grafikoa***

---

|  |                       |                     |
|--|-----------------------|---------------------|
| Escuela de Arte y Superior de Diseño de Pamplona | <i>Pamplona-Iruña</i> | <i>G-castellano</i> |
|--|-----------------------|---------------------|

---

## **Ilustración**

### ***Ilustrazioa***

---

|  |                       |                     |
|--|-----------------------|---------------------|
| Escuela de Arte y Superior de Diseño de Pamplona | <i>Pamplona-Iruña</i> | <i>G-castellano</i> |
|--|-----------------------|---------------------|

---

## **Técnicas escultóricas**

### ***Eskulturazko teknikak***

---

|  |                       |                     |
|--|-----------------------|---------------------|
| Escuela de Arte y Superior de Diseño de Pamplona | <i>Pamplona-Iruña</i> | <i>G-castellano</i> |
|--|-----------------------|---------------------|

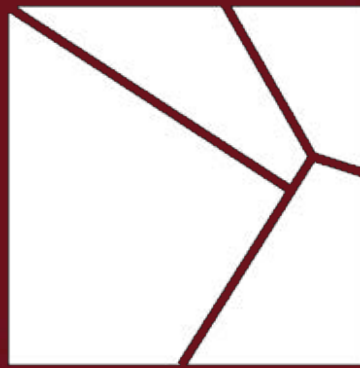
---





**formación  
profesional**  
NAVARRA

[fp.navarra.es](http://fp.navarra.es)



**lanbide  
heziketa**  
NAFARROA

[lh.nafarroa.eus](http://lh.nafarroa.eus)