

Grado D  
D gradua

Oferta 26-27  
Grado Medio

*Erdi Maila*  
*26-27 eskaintza*

Inscripción:

20 a 30 de abril

*Izena-ematea:*

*apirilaren 20tik 30era*

formación  
profesional  
NAVARRA



lanbide  
heziketa  
NAFARROA

**fp grado | medio**

**erdi | maila lh**

Gobierno  
de Navarra  Nafarroako  
Gobernua



Plan de Recuperación,  
Transformación  
y Resiliencia



Financiado por la Unión Europea  
Europako Batasunak Finantzatua  
NextGenerationEU





# Familias Profesionales

## Lanbide Arloak

- Actividades físicas y deportivas – Gorputz eta kirol jarduerak
- Administración y gestión – Administrazioa eta kudeaketa
  - Agraria - Nekazaritza
  - Artes gráficas – Arte grafikoak
- Comercio y marketing – Merkataritza eta marketina
- Edificación y obra civil – Eraikuntza eta obra zibila
- Electricidad y electrónica – Elektrizitatea eta elektronika
  - Energía y agua – Energia eta ura
- Fabricación mecánica – Fabrikazio mekanikoa
- Hostelería y turismo – Ostalaritza eta turismoa
  - Imagen personal – Irudi pertsonala
  - Imagen y sonido – Irudia eta soinua
- Industrias alimentarias – Elikagaien industriak
- Industrias extractivas – Erauzteko industriak
- Informática y comunicaciones – Informatika eta komunikazioak
- Instalación y mantenimiento – Instalazioa eta mantentze-lanak
- Madera, mueble y corcho – Zurgintza, altzarigintza eta korthogintza
  - Química – Kimika
  - Sanidad – Osasuna
- Servicios socioculturales y a la comunidad – Gizarte eta kultur zerbitzuak eta komunitatearentzako zerbitzuak
- Textil, confección y piel – Ehungintza, jantzigintza eta larrugintza
- Transporte y mantenimiento de vehículos – Garraioa eta ibilgailuen mantentze-lanak
  - Artes Plásticas y Diseño – Arte Plastikoak eta Diseinua

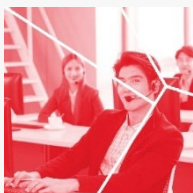




## Actividades físicas y deportivas Gorputz eta kirol jarduerak

### Guía en el medio natural y tiempo libre *Natura inguruneko eta aisialdiko gidaria*

CIP Elizondo Lanbide Eskola IIP	Elizondo	D-euskara	Goizez	1
CIP FP Lumbier IIP	Lumbier- Ilunberri	G-castellano	Mañana	1
		D-euskara	Goizez	1
CIP ETI Central	Tudela	G-castellano	Mañana	1



## Administración y gestión Administrazio eta kudeaketa

### Gestión administrativa *Administrazio kudeaketa*

CIP FP Sakana LH IIP	Altsasu	D-euskara Elebiduna	Goizez	1
CIP Elizondo Lanbide Eskola IIP	Elizondo	D-euskara Elebiduna	Goizez	1
CI Politécnico de Estella IIP	Estella-Lizarra	G-castellano Bilingüe	Mañana	1
CI María Ana Sanz II	Pamplona-Iruña	G-castellano Bilingüe	Mañana	3
CIP Donapea IIP	Pamplona-Iruña	G-castellano Bilingüe	Mañana	1
		D-euskara Elebiduna	Goizez	1
IES Mendillorri BHI	Pamplona-Iruña	G-castellano Bilingüe	Mañana	1
		D-euskara Elebiduna	Goizez	1
CI concertado Carlos III	Pamplona-Iruña	G-castellano Bilingüe	Mañana	1
CI concertado Cuatrovientos	Pamplona-Iruña	G-castellano Bilingüe	Mañana	1
CI concertado María Inmaculada	Pamplona-Iruña	G-castellano Bilingüe	Mañana	1
IES Ribera del Arga	Peralta-Azkoien	G-castellano Bilingüe	Mañana	1
IES Ega	San Adrián	G-castellano Bilingüe	Mañana	1
CIP Tafalla	Tafalla	G-castellano Bilingüe	Mañana	1
CIP ETI San Juan	Tudela	G-castellano Bilingüe	Mañana	2



## Agraria Nekazaritza

### Aprovechamiento y conservación del medio natural

#### *Natura-ingurunea ustiatzea eta kontserbatzea*

CI Agroforestal II	Pamplona-Iruña	G-castellano	Mañana	1
--------------------	----------------	--------------	--------	---

### Jardinería y floristería

#### *Lorategia eta loradenda*

CI Agroforestal II	Pamplona-Iruña	G-castellano	Mañana	1
--------------------	----------------	--------------	--------	---

### Producción agroecológica

#### *Nekazaritza ekologikoko ekoizpena*

CI Agroforestal II	Pamplona-Iruña	D-euskara	Goizez	1
--------------------	----------------	-----------	--------	---

IES Ribera del Arga	Peralta-Azkoien	G-castellano	Mañana	1
---------------------	-----------------	--------------	--------	---

### Producción agropecuaria

#### *Nekazaritza eta abeltzaintzako produkzioa*

CI Agroforestal II	Pamplona-Iruña	G-castellano	Mañana	1
--------------------	----------------	--------------	--------	---



## Artes gráficas Arte grafikoak

### Impresión gráfica

#### *Inprimaketa grafikoa*

CIP concertado Salesianos	Sarriguren	G-castellano	Mañana	1
---------------------------	------------	--------------	--------	---

### Preimpresión digital

#### *Aurreinprimaketa digitala*

CIP concertado Salesianos	Sarriguren	G-castellano	Mañana	1
---------------------------	------------	--------------	--------	---



## Comercio y marketing Merkataritza eta marketina

### Actividades comerciales

#### *Merkataritza jarduerak*

CI María Ana Sanz II	Pamplona-Iruña	G-castellano Bilingüe	Mañana	1
----------------------	----------------	-----------------------	--------	---

IES Mendillorri BHI	Pamplona-Iruña	D-euskera Elebiduna	<b>NOVEDAD</b> Goizez	1
---------------------	----------------	---------------------	-----------------------	---

CI concertado Carlos III	Pamplona-Iruña	G-castellano Bilingüe	Mañana	1
CI concertado Cuatrovientos	Pamplona-Iruña	G-castellano Bilingüe	Mañana	1
CIP ETI San Juan	Tudela	G-castellano Bilingüe	Mañana	1
			Tarde	1



## Edificación y obra civil Eraikuntza eta obra zibila

### Construcción

#### Eraikuntza

CI Superior de Energías Renovables CISER II	Imarcoain	G-castellano	Mañana	1
---	-----------	--------------	--------	---



## Electricidad y electrónica Elektrizitatea eta elektronika

### Instalaciones de telecomunicaciones

#### Telekomunikazio instalazioak

CIP Donapea IIP	Pamplona-Iruña	G-castellano	Mañana	1
CIP ETI Central	Tudela	G-castellano	Mañana	1

### Instalaciones eléctricas y automáticas

#### Instalazio elektrikoak eta automatikoak

CI Politécnico de Estella IIP	Estella-Lizarrá	G-castellano	Mañana	1
CI San Juan Donibane II	Pamplona-Iruña	G-castellano	Mañana	1
		D-euskara	Goizez	1
CIP Virgen del Camino IIP	Pamplona-Iruña	G-castellano	Mañana	1
CIP concertado Salesianos	Sarriguren	G-castellano	Mañana	2
CIP Tafalla	Tafalla	G-castellano	Mañana	1
CIP ETI Central	Tudela	G-castellano	Mañana	1



## Energía y agua Energía eta ura

### Redes y estaciones de tratamiento de aguas

#### Uren tratamenduak sare eta araztegiak

CI Superior de Energías Renovables II-CISER	Imarcoain	G-castellano	Mañana	1
---	-----------	--------------	--------	---



## Fabricación mecánica

### Fabrikazio mekanikoa

#### Mecanizado

##### Mekanizazioa

CIP Elizondo Lanbide Eskola IIP	Elizondo	D-euskara	Goizez	1
CI Politécnico de Estella IIP	Estella-Lizarra	G-castellano	Mañana	1
CIP Virgen del Camino IIP	Pamplona-Iruña	G-castellano	Mañana con horas de tarde	1
		D-euskara	Goizez arratsaldeko orduekin	1
CIP concertado Salesianos	Sarriguren	G-castellano	Mañana	1
CIP Tafalla	Tafalla	G-castellano	Mañana	1
CIP ETI Central	Tudela	G-castellano	Mañana	1
			Tarde	1

#### Soldadura y calderería

##### Soldadura eta galdaragintza

CIP FP Sakana LH IIP	Altsasu-Alsasua	G-castellano	Mañana	1
CIP Virgen del Camino IIP	Pamplona-Iruña	G-castellano	Mañana	1
CIP concertado Salesianos	Sarriguren	G-castellano	Mañana	1
CIP Tafalla	Tafalla	G-castellano	Mañana	1



## Hostelería y turismo

### Ostalaritza eta turismoa

#### Cocina y gastronomía

##### Sukaldaritza eta gastronomia

CI Burlada FP II	Burlada-Burlata	G-castellano	Mañana con horas de tarde	2
CIP ETI San Juan	Tudela	G-castellano	<b>NOVEDAD</b> Mañana	1

#### Servicios en restauración

##### Jatetxe arloko zerbitzuak

CI Burlada FP II	Burlada-Burlata	G-castellano Bilingüe	Mañana con horas de tarde	1
CIP ETI San Juan	Tudela	G-castellano Bilingüe	<b>NOVEDAD</b> Mañana	1

#### Comercialización de productos alimentarios

##### Elikagaiak merkaturatzea

CI Burlada FP II	Burlada-Burlata	G-castellano	<b>NOVEDAD</b> Tarde	1
------------------	-----------------	--------------	----------------------	---



## Imagen personal Irudi pertsonala

### Estética y belleza

#### *Estetika eta edergintza*

CI Burlada FP II	Burlada-Burlata	G-castellano	Mañana	2
CIP ETI San Juan	Tudela	G-castellano	Mañana	1

### Peluquería y cosmética capilar

#### *Ile-apainketako eta ilearen kosmetika*

CI Burlada FP II	Burlada-Burlata	G-castellano	Mañana	2
CIP Tafalla	Tafalla	G-castellano	Mañana	1
CIP ETI San Juan	Tudela	G-castellano	Mañana	1



## Imagen y sonido Irudia eta soinua

### Video Disc Jockey y Sonido

#### *Bideo Disk-Jockey eta Soinua*

CIP Donapea IIP	Pamplona-Iruña	G-castellano	Mañana	1
-----------------	----------------	--------------	--------	---



## Industrias alimentarias Elikagaien industriak

### Aceites de oliva y vinos

#### *Oliba-olioak eta ardoak*

CI Agroforestal II	Pamplona-Iruña	G-castellano	Mañana	1
--------------------	----------------	--------------	--------	---

### Elaboración de productos alimenticios

#### *Elikagaien prestakuntza*

IES Ega	San Adrián	G-castellano	Mañana	1
---------	------------	--------------	--------	---

### Panadería, repostería y confitería

#### *Okintza, gozogintza eta konfiteria*

CI Burlada FP II	Burlada-Burlata	G-castellano	Mañana	1
------------------	-----------------	--------------	--------	---

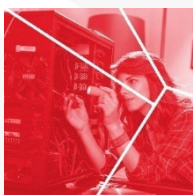


## Industrias extractivas Erauzteko industriak

### Excavaciones y sondeos

#### Indusketa eta zundaketa

CI concertado Fundación Laboral de la Construcción Navarra	Huarte-Uharte	G-castellano	Mañana	1
--	---------------	--------------	--------	---



## Informática y comunicaciones Informatika eta komunikazioak

### Sistemas microinformáticos y redes

#### Sistema mikroinformatikoak eta sareak

CI Politécnico de Estella IIP	Estella-Lizarra	G-castellano	Mañana	1
CIP Huarte IIP	Huarte-Uharte	G-castellano	Mañana	1
CI María Ana Sanz II	Pamplona-Iruña	G-castellano	Mañana	2
		D-euskara	Goizez	1
CI concertado Cuatrovientos	Pamplona-Iruña	G-castellano	Mañana	1
IES Ribera del Arga	Peralta-Azkoien	G-castellano	Mañana	1
IES Ega	San Adrián	G-castellano	Mañana	1
CIP concertado Salesianos	Sarriguren	G-castellano	Mañana	1
CIP Tafalla	Tafalla	G-castellano	Mañana	1
CIP ETI San Juan	Tudela	G-castellano	Mañana	1



## Instalación y mantenimiento Instalazioa eta mantentze-lanak

### Instalaciones de producción de calor

#### Beroa sortzeko instalazioak

CI Politécnico de Estella IIP	Estella-Lizarra	G-castellano	Mañana	1*
CIP Virgen del Camino IIP	Pamplona-Iruña	G-castellano	Mañana con horas de tarde	1

### Instalaciones frigoríficas y de climatización

#### Hozteko eta girotzeko instalazioak

CI Politécnico de Estella IIP	Estella-Lizarra	G-castellano	Mañana	1*
CIP Virgen del Camino IIP	Pamplona-Iruña	G-castellano	Mañana con horas de tarde	1

1\* Los dos ciclos (Instalaciones de producción de calor + Instalaciones frigoríficas y de climatización) forman un grupo de 24 alumnas/os [12 alumnas/os de cada ciclo]

## Mantenimiento electromecánico

### Mantentze-lan elektromekanikoa

CIP FP Sakana LH IIP	Altsasu-Alsasua	G-castellano	Mañana	1
IES Toki Ona BHI	Bera	D-euskara	Goizez	1
CI Politécnico de Estella IIP	Estella-Lizarra	G-castellano	Mañana	1
CIP Huarte IIP	Huarte-Uharte	G-castellano	Mañana	1
CI Superior de Energías Renovables II-CISER	Imarcoain	G-castellano	Mañana	1
CIP FP Lumbier IIP	Lumbier-Ilunberri	G-castellano	Mañana	1
CIP Virgen del Camino IIP	Pamplona-Iruña	G-castellano	Mañana	1
IES Ribera del Arga	Peralta-Azkoien	G-castellano	Mañana	1
IES Ega	San Adrián	G-castellano	Mañana	1
CIP Tafalla	Tafalla	G-castellano	<b>NOVEDAD</b> Mañana	1
CIP ETI Central	Tudela	G-castellano	Mañana Tarde	1 1



## Madera, mueble y corcho

### Zurgintza, altzarigintza eta kortexogintza

#### Carpintería y mueble

##### Zurgintza eta altzarigintza

Escuela de Arte y Superior de Diseño de Corella	Corella	G-castellano	Mañana	1
CI San Juan Donibane II	Pamplona-Iruña	G-castellano	Mañana	1*
CIP concertado Salesianos	Sarriguren	G-castellano	Mañana	1

#### Instalación y amueblamiento

##### Instalazioa eta altzari-hornikuntza

CI San Juan Donibane II	Pamplona-Iruña	G-castellano	Mañana	1*
-------------------------	----------------	--------------	--------	----

1\* Los dos ciclos (Carpintería y mueble + Instalación y mantenimiento) forman un grupo de 24 alumnas/os [12 alumnas/os de cada ciclo]



## Química Kimika

#### Operaciones de Laboratorio

##### Laborategiko eragiketak

CIP Donapea IIP	Pamplona-Iruña	G-castellano	Mañana	1
-----------------	----------------	--------------	--------	---

#### Planta química

##### Kimika lantegia

CIP Donapea IIP	Pamplona-Iruña	G-castellano	Mañana	1
-----------------	----------------	--------------	--------	---



## Sanidad Osasuna

### Cuidados auxiliares de enfermería

#### Erizaintzako zainketa lagungarriak

CIP Elizondo Lanbide Eskola IIP	Elizondo	D-euskara	Goizez	1
CI Politécnico de Estella IIP	Estella-Lizarra	G-castellano	Mañana	1
CIP Huarte IIP	Huarte-Uharte	G-castellano	Tarde	1
CI Escuela Sanitaria II-ESTNA	Pamplona-Iruña	G-castellano	Mañana	2
CI Escuela Sanitaria II-ESTNA	Pamplona-Iruña	D-euskara	Goizez	1
CI concertado Carlos III	Pamplona-Iruña	G-castellano	Mañana	1
CI concertado María Inmaculada	Pamplona-Iruña	G-castellano	Mañana	2
			Tarde	1
CIP ETI Central	Tudela	G-castellano	Mañana	2

### Emergencias sanitarias

#### Osasun larrialdiak

CI Escuela Sanitaria II-ESTNA	Pamplona-Iruña	G-castellano	Mañana	1
CIP ETI Central	Tudela	G-castellano	Mañana	1

### Farmacia y parafarmacia

#### Farmazia eta parafarmazia

CI Escuela Sanitaria II-ESTNA	Pamplona-Iruña	G-castellano	Mañana	2
CI concertado María Inmaculada	Pamplona-Iruña	G-castellano	Mañana	1



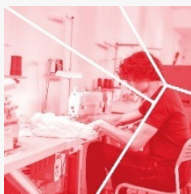
## Servicios socioculturales y a la comunidad

Gizarte-kultur zerbitzuak eta komunitatearentzako zerbitzuak

### Atención a personas en situación de dependencia

#### Mendekotasun egoeran dauden pertsonen laguntzea

CIP FP Sakana LH IIP	Altsasu-Alsasua	D-euskara	Goizez	1
CI Politécnico de Estella IIP	Estella-Lizarra	G-castellano	Mañana	1
CIP Huarte IIP	Huarte-Uharte	G-castellano	Tarde	1
CI Escuela de Educadoras-es Hezitzaile Eskola II	Pamplona-Iruña	G-castellano	Mañana	1
CI concertado Escuela Politécnica Navarra	Pamplona-Iruña	G-castellano	Mañana	1
CI concertado María Inmaculada	Pamplona-Iruña	G-castellano	Mañana	1
IES Ega	San Adrián	G-castellano	Mañana	1
CIP Tafalla	Tafalla	G-castellano	Mañana	1
CIP ETI Central	Tudela	G-castellano	Mañana	1



## Textil, confección y piel

### Ehungintza, jantzigintza eta larrugintza

#### Confección y moda

##### *Jantzigintza eta moda*

CI San Juan Donibane II	Pamplona-Iruña	G-castellano	Mañana	1
-------------------------	----------------	--------------	--------	---



## Transporte y mantenimiento de vehículos

### Garraioa eta ibilgailuen mantentze-lanak

#### Carrocería

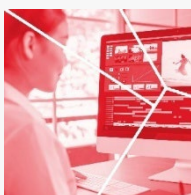
##### *Karrozeria*

CIP Donapea IIP	Pamplona-Iruña	G-castellano	Mañana	1
			Tarde	1

#### Electromecánica de vehículos automóviles

##### *Ibilgailu automobilen elektromekanika*

CIP Huarte IIP	Huarte-Uharte	G-castellano	Tarde	1
CIP Donapea IIP	Pamplona-Iruña	G-castellano	Mañana	1
		D-euskara	Goizez	1
CIP Virgen del Camino IIP	Pamplona-Iruña	G-castellano	Mañana	2



## Artes Plásticas y Diseño

### Arte Plastikoak eta Diseinua

#### Asistencia al producto gráfico impreso

##### *Inprimatutako produktu grafikoari laguntzea*

Escuela de Arte y Superior de Diseño de Corella	Corella	G-castellano	Mañana	1
Escuela de Arte y Superior de Diseño de Pamplona	Pamplona-Iruña	G-castellano	Mañana	1

**Asistencia al producto gráfico interactivo**  
**Elkarreragileko produktu grafikoari laguntzea**

Escuela de Arte y Superior de Diseño de Corella	Corella	G-castellano	Mañana	1
Escuela de Arte y Superior de Diseño de Pamplona	Pamplona-Iruña	G-castellano	Mañana	1
			Tarde	1

**Serigrafía artística**  
**Serigrafia artistikoa**

Escuela de Arte y Superior de Diseño de Pamplona	Pamplona-Iruña	G-castellano	Mañana	1
--	----------------	--------------	--------	---

**Reproducciones artísticas en piedra** **NOVEDAD**  
**Harrizko erreprodukzio artistikoak**

Escuela de Arte y Superior de Diseño de Pamplona	Pamplona-Iruña	G-castellano	Mañana	1*
--	----------------	--------------	--------	----

**Forja artística** **NOVEDAD**  
**Forja artistikoa**

Escuela de Arte y Superior de Diseño de Pamplona	Pamplona-Iruña	G-castellano	Mañana	1*
--	----------------	--------------	--------	----

1\* Los dos ciclos (Reproducciones artísticas en piedra + Forja artística) forman un grupo de 16 alumnas/os [8 alumnas/os de cada ciclo]



## Centros - Ikastetxeak

### BAZTAN-MALERREKA-BORTZIRIAK

#### Centros Públicos:

- CIP Elizondo Lanbide Eskola II
- IES Toki Ona BHI

### SAKANA

#### Centro Público:

- CIP FP Sakana LH

### PAMPLONA Y COMARCA

#### Centros Públicos:

- CI Burlada FP II
- CIP Huarte IIP
- CI Superior de Energías Renovables – CISER
- CIP Donapea IIP
- CIP Virgen del Camino IIP
- CI Escuela de Educadoras/es-Hezitzaile Eskola II
- CI Agroforestal II
- CI María Ana Sanz II
- CI San Juan Donibane II
- CI Escuela Sanitaria Técnico Profesional de Navarra – ESTNA
- Escuela de Arte y Superior de Diseño de Pamplona
- IES Mendillorri BHI

#### Centros Concertados:

- CIP concertado Salesianos
- CI concertado Cuatrovientos
- CI concertado María Inmaculada
- CI concertado Carlos III
- CI concertado Escuela Politécnica Navarra
- CI concertado Fundación Laboral Construcción Navarra

### LUMBIER-PIRINEO

#### Centro Público:

- CIP FP Lumbier IIP

### ESTELLA-SAN ADRIÁN

#### Centros Públicos:

- CI Politécnico de Estella IIP
- IES Ega

### TAFALLA-PERALTA

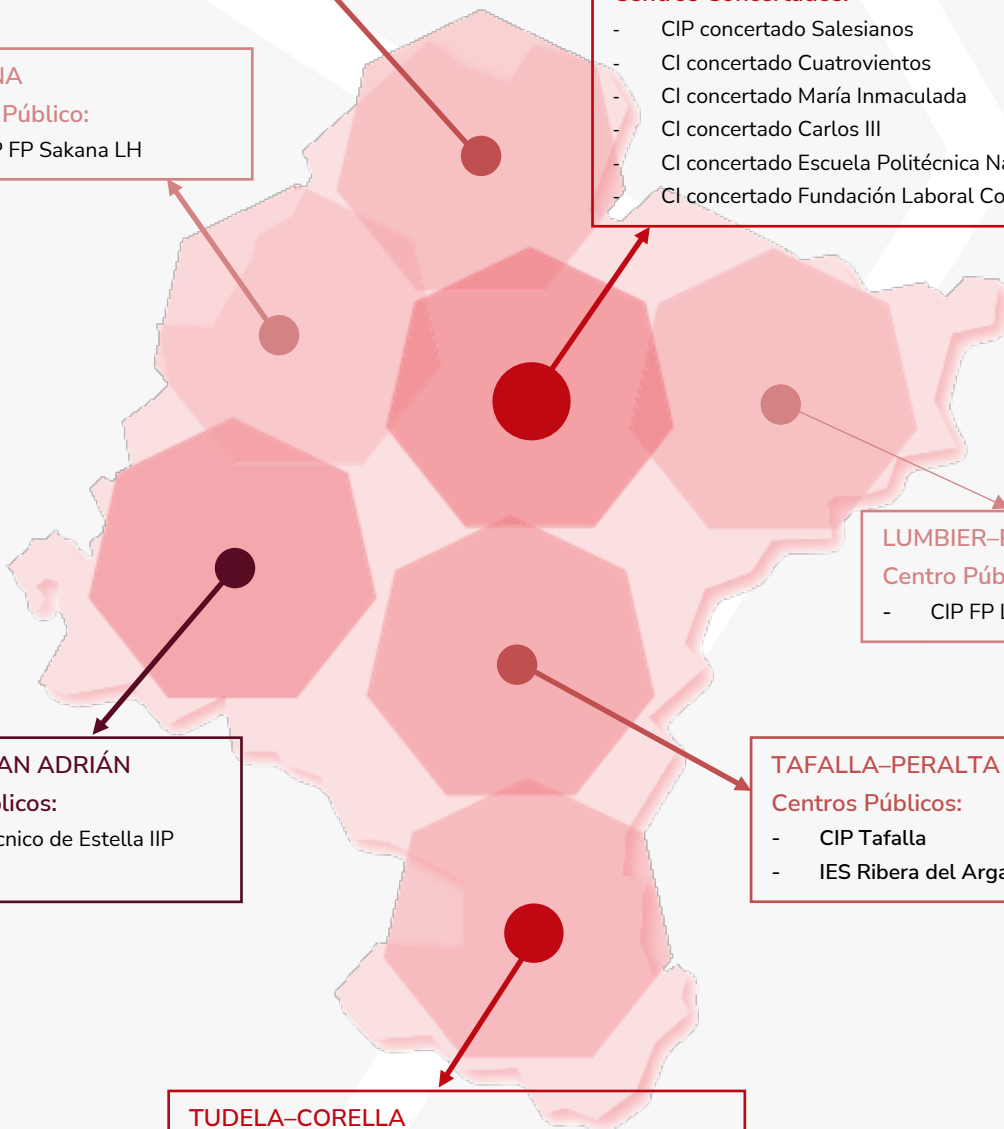
#### Centros Públicos:

- CIP Tafalla
- IES Ribera del Arga

### TUDELA-CORELLA

#### Centros Públicos:

- CIP ETI Central
- CIP ETI San Juan
- Escuela de Arte y Superior de Diseño de Corella



## Centros públicos – Ikastetxe publikoak

### CIP FP Sakana LH IIP

Zelai 93  
31800 ALTSASU-ALSASUA  
T 948 564815  
fpsakana lh.educacion.navarra.es/web

### IES Toki Ona BHI

Paseo Eztegarra 34  
31780 BERA  
T 848 431710  
tokionabhi.web.educacion.navarra.es

### CI Burlada FP II

La Ermita 19  
31600 BURLADA-BURLATA  
T 848 430110  
ciburlada.educacion.navarra.es/web1

### Escuela de Arte y Superior de Diseño de Corella

Santa Bárbara 2  
31591 CORELLA  
T 948 782016  
escueladeartecorella.com

### CIP Elizondo Lanbide Eskola IIP

Avda. de la Diputación 7  
31700 ELIZONDO  
T 848 431632  
cipelizondo iip.educacion.navarra.es/web

### CI Politécnico de Estella IIP

San Pol 8  
31200 ESTELLA-LIZARRA  
T 948 550412  
politecnicoestella.educacion.navarra.es/web1/

### CIP Huarte IIP

Ctra. Olaz Txipi 30  
31620 HUARTE-UHARTE  
T 948 337772  
ieshuarte.educacion.navarra.es/web1

### CI Superior de Energías Renovables II – CISER

Aduana s/n  
31119 IMARCOAIN  
T 848 431380  
cenifer.com/ciser

### CIP FP Lumbier IIP

Avda. Diputación, 5  
31440 LUMBIER-ILUNBERRI  
T 948 880603  
cipfplumbier.es

### CIP Donapea IIP

Camino Donapea s/n  
31009 PAMPLONA-IRUÑA  
T 948 198653  
cipdonapea.educacion.navarra.es/web/

### CIP Virgen del Camino IIP

Imarcoain 1  
31015 PAMPLONA-IRUÑA  
T 848 430700  
virgendelcamino.com

### Escuela de Arte y Superior de Diseño de Pamplona – Iruñeko Arte eta Goi Mailako Diseinu Eskola

Amaya 27-29  
31004 PAMPLONA-IRUÑA  
T 848 431310  
escueladeartepamplona.com

### CI Escuela de Educadoras y Educadores – Hezitzaile Eskola II

Avda. Zaragoza, 49  
31005 PAMPLONA-IRUÑA  
T 848 430970  
escuelaeducadores.educacion.navarra.es

### CI Agroforestal II

Avda Villava, 55  
31015 PAMPLONA-IRUÑA  
T 848 431120  
ciagroforestal.educacion.navarra.es/web1/

### CI María Ana Sanz II

Milagro, s/n  
31014 PAMPLONA-IRUÑA  
T 848 430530  
masanz.es

### CI San Juan Donibane II

Camino Biurdana, 1  
31011 PAMPLONA-IRUÑA  
T 848 430910  
fpdonibane.com

### CI Escuela Sanitaria Técnico Profesional de Navarra II – ESTNA

Irunlarrea, 3  
31008 PAMPLONA-IRUÑA  
T 848 431060  
escuelasanitaria.educacion.navarra.es/web1

### IES Mendillorri BHI

Concejo de Ustarroz, 2  
31016 PAMPLONA-IRUÑA  
T 848 430500  
iesmendillorribhi.educacion.navarra.es

### IES Ribera del Arga

Río, 53  
31350 PERALTA-AZKOIEN  
T 848 431950  
iesriberadelarga.educacion.navarra.es/web1

### IES Ega

Paletillas, 17  
31570 SAN ADRIÁN  
T 848 431500  
iesega.com

### CIP Tafalla

Avda. Tudela, 6  
31300 TAFALLA  
T 948 700391  
politecnicotafalla.es

### CIP ETI Central

Avda. Tarazona, 25  
31500 TUDELA  
T 848 430140  
etitudela.com

### CIP ETI San Juan

Plaza San Juan, 6  
31500 TUDELA  
T 848 431340  
etisanjuan.web.educacion.navarra.es/

## Centros concertados – Ikastetxe itunduak

### CI concertado Politécnico

#### Salesianos

Avda. Olaz, 1  
31621 SARRIGUREN  
T 948 229465  
salesianospamplona.es

### CI concertado Cuatrovientos

Avda. San Jorge, 2  
31012 PAMPLONA-IRUÑA  
T 949 124129  
cuatrovientos.org

### CI concertado María Inmaculada

Avda. Roncesvalles, 1  
31002 PAMPLONA-IRUÑA  
T 948 225008  
mariaimaculadapamplona.com

### CI concertado Fundación Laboral de la Construcción Navarra

Pol. Industrial Areta, Bideberri, 56  
31620 HUARTE-UHARTE  
T 948 382348  
microsites.fundacionlaboral.org/fp-navarra

### CI concertado Carlos III

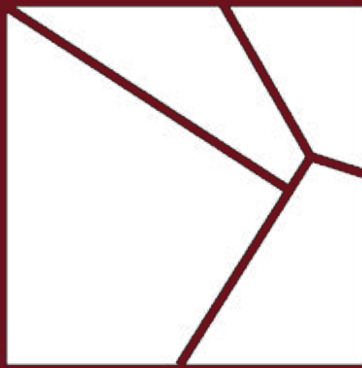
Paulino Caballero, 53  
31004 PAMPLONA-IRUÑA  
T 948 236150  
colegiocarlostercero.com

### CI concertado Escuela Politécnica Navarra

Avda. Zaragoza, 23  
31005 PAMPLONA-IRUÑA  
T 948 312030  
epolitecnicanavarra.es

**formación  
profesional**  
NAVARRA

[fp.navarra.es](http://fp.navarra.es)



**lanbide  
heziketa**  
NAFARROA

[lh.nafarroa.eus](http://lh.nafarroa.eus)