

# ESTADÍSTICA EDUCATIVA DE NAVARRA

CURSO 2002 – 2003



**Gobierno de Navarra**  
Departamento de Educación  
U.T. de Gestión de la Información

### ALUMNADO SEGÚN NIVEL Y TITULARIDAD

Titularidad	Infantil	Primaria	E.S.O.	Bachillerato	C.F.G.M.	C.F.G.S.	TOTAL
Pública	9.996	19.150	12.452	5.067	2.358	2.335	<b>51.358</b>
Privada	6.020	11.733	8.980	2.573	721	936	<b>30.963</b>
<b>TOTAL</b>	<b>16.016</b>	<b>30.883</b>	<b>21.432</b>	<b>7.640</b>	<b>3.079</b>	<b>3.271</b>	<b>82.321</b>

### EDUCACIÓN INFANTIL (1) Y PRIMARIA: CENTROS Y UNIDADES

	UNIDADES				MATRÍCULA	
Titularidad	Nº CENTROS	E. Infantil	E. Primaria	Mixtas	E. Infantil	E. Primaria
Pública	176	563	1.109	42	9.996	19.150
Privada	52	263	498		6.020	11.733
<b>TOTAL</b>	<b>228</b>	<b>826</b>	<b>1.607</b>	<b>42</b>	<b>16.016</b>	<b>30.883</b>

(1) 2º Ciclo de Educación Infantil

### EDUCACIÓN ESPECIAL: CENTROS ESPECÍFICOS Y UNIDADES SUSTITUTORIAS

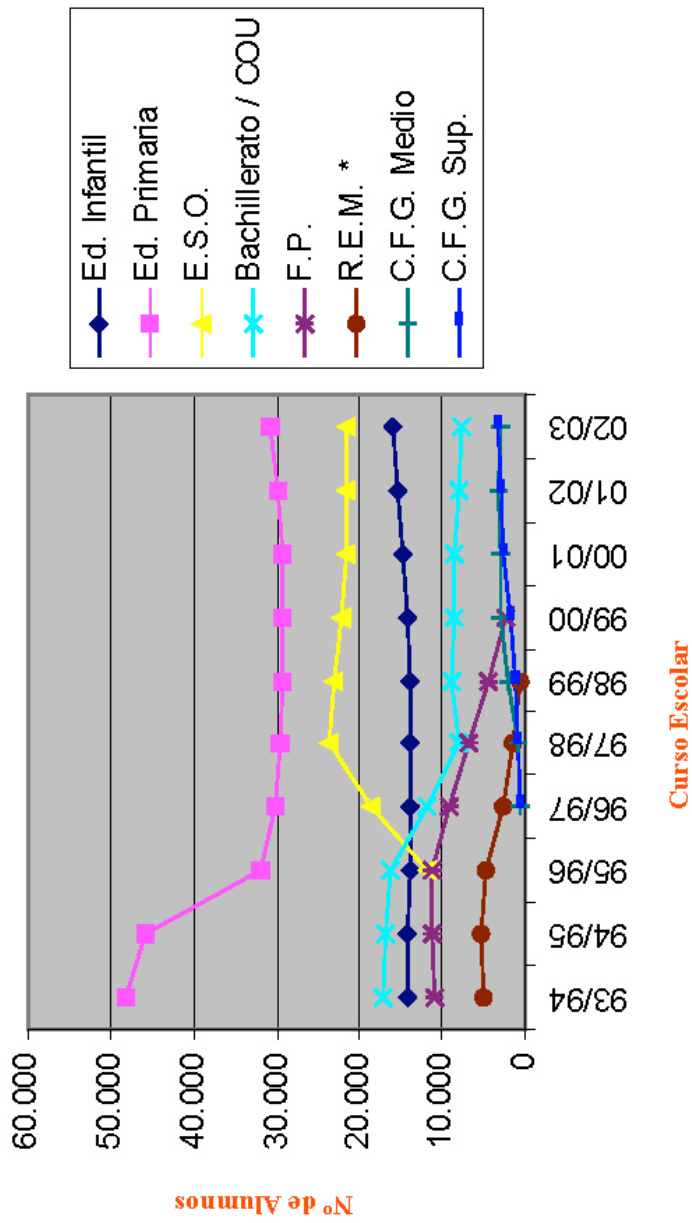
Titularidad	Tipo de Centro	Nº Centros	Unidades	Matriculación por problemática dominante						Profesorado
				Auditiva	Psíquicos	Plurideficientes	Personalidad	Visual	TOTAL	
Pública	C. Específicos	2	22		31	51	8		90	38
	U. Sustitutorias	4	4		8	1	3		12	4
	<b>Total</b>	<b>6</b>	<b>26</b>		<b>39</b>	<b>52</b>	<b>11</b>		<b>102</b>	<b>42</b>
Privada	C. Específicos	3	21		33	42	29		104	31
	U. Sustitutorias									
	<b>Total</b>	<b>3</b>	<b>21</b>		<b>33</b>	<b>42</b>	<b>29</b>		<b>104</b>	<b>31</b>
<b>TOTAL</b>		<b>9</b>	<b>47</b>		<b>72</b>	<b>94</b>	<b>40</b>		<b>206</b>	<b>73</b>

### ENSEÑANZA SECUNDARIA: CENTROS Y GRUPOS

Titularidad	TOTAL CENTROS	GRUPOS E.S.O.	GRUPOS Bachillerato	GRUPOS DE FORMACIÓN PROFESIONAL			GRUPOS TOTAL E. SECUND.
				C.F.G.M.	C.F.G.S.	TOTAL F.P.	
Pública	<b>55*</b>	578	217	119	114	233	1.028
Privada	<b>43</b>	354	102	26	40	66	522
<b>TOTAL</b>	<b>98</b>	<b>932</b>	<b>319</b>	<b>145</b>	<b>154</b>	<b>299</b>	<b>1.550</b>

\* Además, 11 Colegios Públicos imparten el 1º ciclo de la ESO

**EVOLUCIÓN DE LA MATRÍCULA POR NIVELES EDUCATIVOS, Cursos 1993/2003**



EVOLUCIÓN DE LA MATRÍCULA POR NIVELES EDUCATIVOS										
NIVEL/CURSO	93/94	94/95	95/96	96/97	97/98	98/99	99/00	00/01	01/02	02/03
Ed. Infantil	14.303	14.071	13.871	13.994	13.885	13.958	14.161	14.662	15.379	16.016
Ed. Primaria	48.105	45.846	31.841	30.123	29.646	29.188	29.159	29.229	29.768	30.883
E.S.O.			11.795	18.662	23.742	22.998	22.072	21.549	21.487	21.432
Bachill./ COU	17.230	16.747	16.328	11.919	7.907	8.741	8.483	8.586	8.113	7.640
F.P.	10.973	11.111	11.213	9.045	6.653	4.290	2.314			
R.E.M. *	4.966	5.189	4.860	2.619	1.403	693				
C.F.G. Medio				451	831	2.045	2.828	3.048	3.266	3.079
C.F.G. Sup.				513	769	1.049	1.876	2.610	2.943	3.271
<b>TOTAL</b>	<b>95.577</b>	<b>92.964</b>	<b>89.908</b>	<b>87.326</b>	<b>84.836</b>	<b>82.962</b>	<b>80.893</b>	<b>79.684</b>	<b>80.956</b>	<b>82.321</b>

\* Incluye Módulos Profesionales

ALUMNOS POR MODELOS LINGÜÍSTICOS								
TITULARIDAD	MODELO G		MODELO A		MODELO B		MODELO D	
	Pública	Privada	Pública	Privada	Pública	Privada	Pública	Privada
Ed. Infantil	2.864	3.832	3.698	896	7	27	3.427	1.265
Ed. Primaria	7.440	7.683	6.576	1.858	28	40	5.106	2.152
E.S.O.	8.042	7.116	1.723	390	32		2.655	1.474
Bachillerato	3.383	2.395	388	29	53		1.243	149
Ciclos Formativos	4.555	1.657	6				132	
<b>TOTAL</b>	<b>26.284</b>	<b>22.683</b>	<b>12.391</b>	<b>3.173</b>	<b>120</b>	<b>67</b>	<b>12.563</b>	<b>5.040</b>

PROFESORADO POR NIVELES DE ENSEÑANZA			
Nivel de Enseñanza	C. Públicos	C. Privados	TOTAL
Educación Infantil	653	312	965
Educación Primaria	1.564	683	2.247
Educación Secundaria Obligatoria	970	573	1.543
Bachillerato	188	84	272
Formación Profesional	626	129	755
Educación Infantil y Primaria	524	56	580
Educación Primaria y E.S.O.	46	90	136
E.S.O. / Bachillerato / F.P.	909	311	1.220
Bachillerato / F.P.	105	30	135
Educación Especial Específica	41	26	67
Otras posibilidades *	32	22	54
<b>TOTAL</b>	<b>5.658</b>	<b>2.316</b>	<b>7.974</b>

\* Incluye varias combinaciones de niveles, no especificadas en la clasificación establecida en la tabla.

ALUMNOS MATRICULADOS POR TITULARIDAD, DISTRITOS Y NIVELES EDUCATIVOS. CURSO 2002/03

**CENTROS PÚBLICOS**

DISTRITO	INFANTIL	PRIMARIA	ESO	BACHILLERATO	CFGM	CFGS
1 BARRANCA - BURUNDA	252	477	317	165	70	17
2 BAZTÁN	309	685	531	132	56	6
3 CORELLA	439	847	561	171	14	
4 ESTELLA	484	810	485	306	158	125
5 MARCILLA / PERALTA	694	1.529	1.037	255	48	15
6 LUMBIER / SANGÜESA	173	350	310	84	54	34
7 LEITZA	87	244	198	46		
8 LODOSA / SAN ADRIÁN	510	1.315	1.034	202	36	17
9 TAFALLA	389	793	519	217	148	90
10 TUDELA	1.133	2.396	1.617	614	373	284
11 BERA – VERA DE BIDASOA	101	191	200	70	23	12
12 BURLADA / VILLAVA / HUARTE	658	1.182	657	221	339	74
13 PAMPLONA: CHANTREA	924	1.555	896	246	434	999
14 PAMPLONA: CENTRO	1.004	1.732	924	715		
15 PAMPLONA: ERMITAGAÑA / SAN JUAN-DONIBANE	987	1.776	1.228	670	249	338
16 PAMPLONA: ITURRAMA	658	1.179	690	541	356	324
17 ZIZUR	711	1.104	559	174		
18 BARAÑAIN	483	985	689	238		
<b>TOTAL</b>	<b>9.996</b>	<b>19.150</b>	<b>12.452</b>	<b>5.067</b>	<b>2.358</b>	<b>2.335</b>

**CENTROS PRIVADOS**

DISTRITO	INFANTIL	PRIMARIA	ESO	BACHILLERATO	CFGM	CFGS
1 BARRANCA - BURUNDA	206	398	345			
2 BAZTÁN						
3 CORELLA						
4 ESTELLA	334	719	628	151		
5 MARCILLA / PERALTA						
6 LUMBIER / SANGÜESA	37	105	68			
7 LEITZA						
8 LODOSA / SAN ADRIÁN	152	96				
9 TAFALLA	230	396	278			
10 TUDELA	420	844	843	245		
11 BERA – VERA DE BIDASOA	106	175				
12 BURLADA / VILLAVA / HUARTE	755	1.402	956	78		
13 PAMPLONA: CHANTREA	513	1.217	622	167	129	413
14 PAMPLONA: CENTRO	1.550	3.132	2.703	1.148	592	523
15 PAMPLONA: ERMITAGAÑA / SAN JUAN-DONIBANE	789	1.556	1.110	441		
16 PAMPLONA: ITURRAMA	256	600	484	115		
17 ZIZUR	522	782	729	228		
18 BARAÑAIN	150	311	214			
<b>TOTAL</b>	<b>6.020</b>	<b>11.733</b>	<b>8.980</b>	<b>2.573</b>	<b>721</b>	<b>936</b>

### CONSERVATORIOS Y ESCUELAS DE MÚSICA

	TOTAL	PÚBLICA	PRIVADA
<b>1. Centros</b>	<b>48</b>	<b>44</b>	<b>4</b>
Conservatorio	1	1	
Escuelas de Música	47	43	4
<b>2. Profesores</b>	<b>645</b>	<b>603</b>	<b>42</b>
Conservatorio	102	102	
Escuelas de Música	543	501	42
<b>3. Alumnos (Plan LOGSE)</b>	<b>10.144</b>	<b>9.321</b>	<b>823</b>
Escuelas de Música (sin validez académica)	9.560	8.737	823
Conservatorio (Grado Elemental)	92	92	
Conservatorio (Grado Medio)	434	434	
Conservatorio (Grado Superior)	58	58	

### ESCUELA DE DANZA

	TOTAL	PÚBLICA	PRIVADA
Centros	1	1	
Profesores	15	15	
Alumnos	125	125	

### ESCUELAS DE ARTE

	TOTAL	PÚBLICA	PRIVADA
Centros	2	2	
Profesores de AAPP y Diseño	36	36	
<b>Alumnos</b>	<b>244</b>	<b>244</b>	
C.F. de Grado Medio de AAPP y Diseño	42	42	
C.F. de Grado Superior de AAPP y Diseño	202	202	

### ESCUELAS OFICIALES DE IDIOMAS

	TOTAL	PÚBLICA	PRIVADA
Centros	3	3	
Profesores	84	84	
<b>Alumnos</b>	<b>12.831</b>	<b>12.831</b>	
Oficiales	4.508	4.508	
Libres ( <i>curso anterior</i> )	2.178	2.178	
Enseñanza a distancia	971	971	
Programa Centros de Secundaria	5.174	5.174	