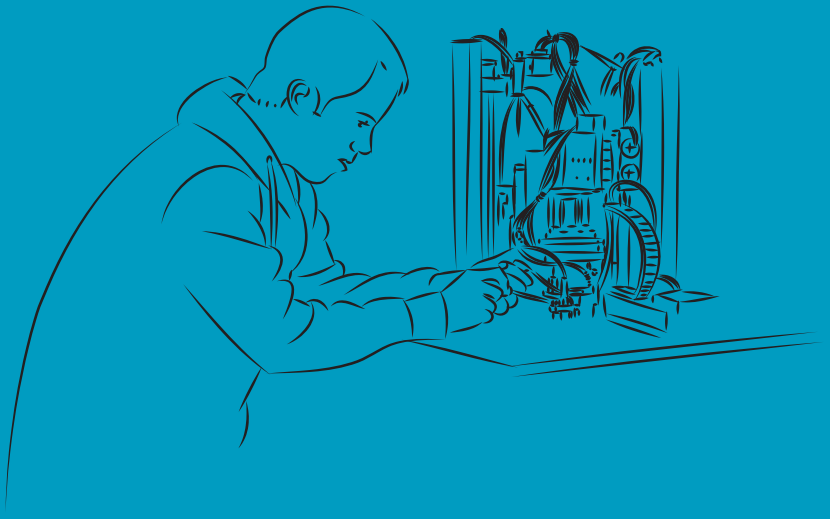


Formación  
Profesional  
Grado Superior

Electricidad  
y electrónica

# Técnico/a superior en sistemas electrotécnicos y automatizados



Nafarroako  
Gobernua  Gobierno  
de Navarra



UNIÓN EUROPEA  
EUROPAR BATASUNA

Fondo Social Europeo  
Europako Gizarte Funtza

El FSE invierte en tu futuro  
EGFk zure etorkizunean inbertitzen du

# Técnico/a superior en sistemas electrotécnicos y automatizados

## Tu futura profesión

Cuando termines este ciclo formativo estarás cualificado/a para desarrollar las siguientes actividades profesionales:

### Gestión y supervisión del montaje y mantenimiento de instalaciones eléctricas en el entorno de edificios

- Organizar y gestionar los procesos de montaje de las instalaciones eléctricas en el entorno de edificios y con fines especiales.
- Supervisar los procesos de montaje de las instalaciones eléctricas en el entorno de edificios y con fines especiales.
- Organizar y gestionar los procesos de mantenimiento de las instalaciones eléctricas en el entorno de edificios y con fines especiales.
- Supervisar los procesos de mantenimiento de las instalaciones eléctricas en el entorno de edificios y con fines especiales.

### Desarrollo de proyectos de instalaciones eléctricas en el entorno de edificios y con fines especiales

- Desarrollar proyectos de instalaciones eléctricas de baja tensión en el entorno de edificios de viviendas, industrias, oficinas y locales de pública concurrencia.
- Desarrollar proyectos de instalaciones eléctricas de baja tensión en locales de características especiales e instalaciones con fines especiales.

### Gestión y supervisión del montaje y mantenimiento de redes eléctricas de baja tensión y alumbrado exterior

- Planificar y gestionar el montaje y mantenimiento de redes eléctricas de baja tensión y alumbrado exterior.
- Supervisar y realizar el montaje de redes eléctricas de baja tensión y alumbrado exterior.
- Supervisar y realizar el mantenimiento de redes eléctricas de baja tensión y alumbrado exterior.

### *Cualificación profesional incompleta*

### Gestión y supervisión del montaje y desarrollo de proyectos de redes eléctricas de baja y alta tensión

- Desarrollar proyectos de redes eléctricas de baja tensión.
- Desarrollar proyectos de instalaciones eléctricas de centros de transformación.
- Desarrollar proyectos de instalaciones de alumbrado exterior.

### ¿QUÉ DEBES TENER EN CUENTA?

Desarrollarás tu actividad profesional en empresas, mayoritariamente privadas, dedicadas al desarrollo de proyectos, a la gestión y supervisión del montaje y mantenimiento de instalaciones eléctricas en el entorno de edificios y con fines especiales, a la instalación de sistemas domóticos e inmóticos, a infraestructuras de telecomunicación en edificios, a redes eléctricas de baja y a sistemas automatizados, bien por cuenta propia o ajena.



+ INFO

T 848 42 66 16 | 848 42 64 00

[www.educacion.navarra.es](http://www.educacion.navarra.es)

# Electricidad y electrónica

Las ocupaciones y puestos de trabajo más relevantes son los siguientes:

- Técnico en proyectos electrotécnicos.
- Proyectista electrotécnico.
- Proyectista de instalaciones de electrificación en baja tensión para viviendas y edificios.
- Proyectista de instalaciones de electrificación en baja tensión para locales especiales.
- Proyectista de instalaciones de alumbrado exterior.
- Proyectista de líneas eléctricas de distribución de energía eléctrica en media tensión y centros de transformación.
- Proyectista en instalaciones de antenas y de telefonía para viviendas y edificios.
- Coordinador técnico de instalaciones electrotécnicas de baja tensión para los edificios.
- Técnico de supervisión, verificación y control de equipos e instalaciones electrotécnicas y automatizadas.
- Técnico supervisor de instalaciones de alumbrado exterior.
- Capataz de obras en instalaciones electrotécnicas.
- Jefe de equipo de instaladores de baja tensión para edificios.
- Coordinador técnico de redes eléctricas de baja tensión y alumbrado exterior.
- Técnico en supervisión, verificación y control de equipos en redes eléctricas de distribución en baja tensión y alumbrado exterior.
- Capataz de obras en redes eléctricas de distribución en baja tensión y alumbrado exterior.

- Encargado de obras en redes eléctricas de distribución en baja tensión y alumbrado exterior.
- Jefe de equipo de instaladores en redes eléctricas de distribución en baja tensión y alumbrado exterior.
- Gestor del mantenimiento de instalaciones eléctricas de distribución y alumbrado exterior.

## MÓDULOS DEL CICLO

---

- Técnicas y procesos en instalaciones eléctricas.
- Documentación técnica en instalaciones eléctricas.
- Sistemas y circuitos eléctricos.
- Configuración de instalaciones domóticas y automáticas.
- Configuración de instalaciones eléctricas.
- Empresa e iniciativa emprendedora.
- Inglés I.
- Procesos en instalaciones de infraestructuras comunes de telecomunicaciones.
- Técnicas y procesos en instalaciones domóticas y automáticas.
- Desarrollo de redes eléctricas y centros de transformación.
- Gestión del montaje y del mantenimiento de instalaciones eléctricas.
- Formación y orientación laboral.
- Proyecto de sistemas electrotécnicos y automatizados.
- Formación en centros de trabajo.