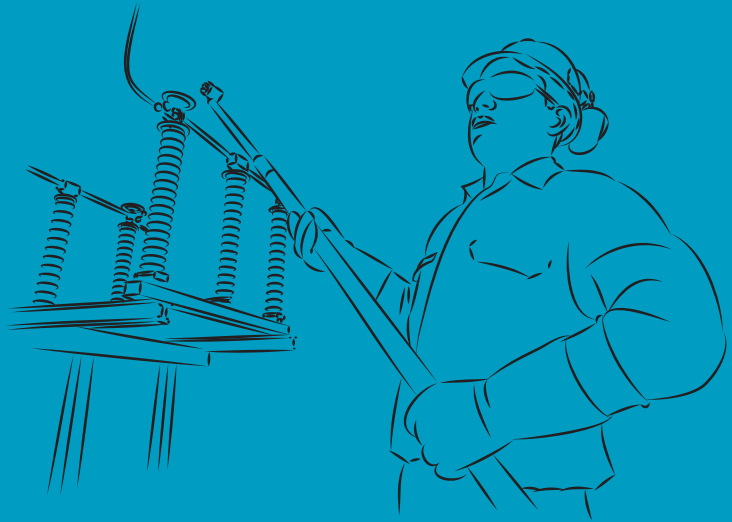


Formación  
Profesional  
Grado Superior

Energía  
y agua

# Técnico/a superior en centrales eléctricas



Nafarroako  
Gobernua  Gobierno  
de Navarra



UNIÓN EUROPEA  
EUROPAR BÁTASUNA

Fondo Social Europeo  
Europako Gizarte Funtza

El FSE invierte en tu futuro  
EGFk zure etorkizunean inbertitzen du

# Técnico/a superior en centrales eléctricas

## Tu futura profesión

Cuando termines este ciclo formativo estarás cualificado/a para desarrollar las siguientes actividades profesionales:

### Gestión de la operación en centrales termoeléctricas

- Supervisar los procesos en la operación de centrales termoeléctricas en régimen estable.
- Controlar las maniobras de operación en centrales termoeléctricas durante los procesos de arranque, parada y en situaciones anómalas de funcionamiento.
- Coordinar y preparar el equipo humano implicado en el área de operación de las centrales eléctricas.
- Operar en planta y realizar el mantenimiento de primer nivel de centrales termoeléctricas.

### Gestión de la operación en centrales hidroeléctricas

- Controlar en planta la operación y el mantenimiento de centrales hidroeléctricas.
- Operar desde el centro de control las centrales hidroeléctricas.
- Operar en planta y realizar el mantenimiento de primer nivel de centrales hidroeléctricas.
- Coordinar y preparar el equipo humano implicado en el área de operación de las centrales eléctricas.
- Prevenir riesgos en instalaciones eléctricas de alta tensión.

### Gestión del montaje, operación y mantenimiento de subestaciones eléctricas

- Gestionar y supervisar el montaje de subestaciones eléctricas.
- Gestionar y supervisar la operación y el mantenimiento de subestaciones eléctricas.
- Operar localmente y realizar el mantenimiento de primer nivel en subestaciones eléctricas.
- Prevenir riesgos en instalaciones eléctricas de alta tensión.

### ¿QUÉ DEBES TENER EN CUENTA?

Desarrollarás tu actividad profesional en empresas relacionadas con la generación eléctrica por medio de centrales eléctricas térmicas (carbón, gas, diesel, biomasa y otros combustibles, incluyendo instalaciones de generación eléctrica termosolar y cogeneración) e hidroeléctricas. También en empresas que posean instalaciones de alta tensión, así como en empresas industriales que realicen trabajos de montaje y mantenimiento de centrales y subestaciones eléctricas, dependiendo funcionalmente de un superior y pudiendo tener a su cargo personal.



+ INFO

T 848 42 66 16 | 848 42 64 00

[www.educacion.navarra.es](http://www.educacion.navarra.es)

# Energía y agua

Las ocupaciones y puestos de trabajo más relevantes son los siguientes:

- Ayudante técnico de operación de centrales termoeléctricas.
- Responsable de operación y mantenimiento de sistemas de cogeneración.
- Operario de planta de central termoeléctrica.
- Operador de control de central termoeléctrica.
- Técnico de operación y mantenimiento de centrales hidroeléctricas.
- Operador de centro de control de centrales hidroeléctricas.
- Operario de planta de centrales hidroeléctricas.
- Encargado de montaje de subestaciones eléctricas.
- Encargado de mantenimiento de subestaciones eléctricas.
- Operador-mantenedor de subestaciones eléctricas.

## MÓDULOS DEL CICLO

---

- Sistemas eléctricos en centrales.
- Prevención de riesgos eléctricos.
- Centrales de producción eléctrica.
- Mantenimiento de centrales eléctricas.
- Inglés intermedio.
- Telecontrol y automatismos I / II.
- Subestaciones eléctricas.
- Operación de centrales eléctricas.
- Coordinación de equipos humanos.
- Formación y orientación laboral.
- Empresa e iniciativa emprendedora.
- Proyecto de centrales eléctricas.
- Formación en centros de trabajo.