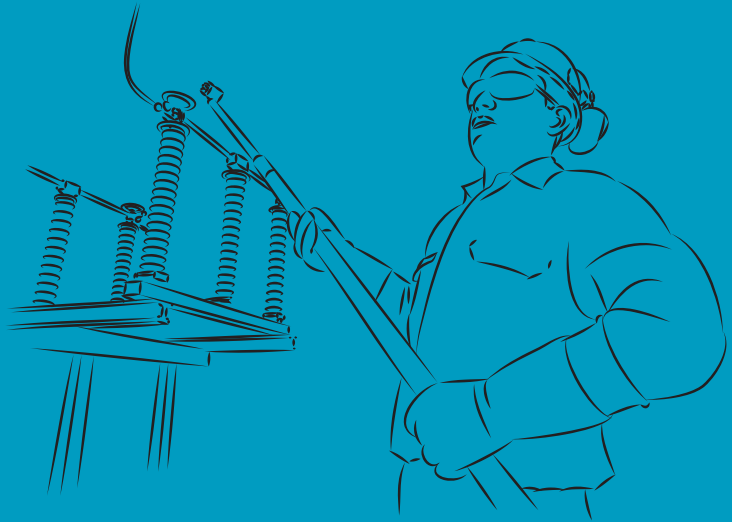


Formación
Profesional
Grado Superior

Energía
y agua

Técnica/o superior en centrales eléctricas



Nafarroako
Gobernua  Gobierno
de Navarra



UNIÓN EUROPEA
EUROPAR BÁTASUNA

Fondo Social Europeo
Europako Gizarte Funtza

El FSE invierte en tu futuro
EGFk zure etorkizunean inbertitzen du

Técnica/o superior en centrales eléctricas

Tu futura profesión

Cuando termines este ciclo formativo estarás cualificado/a para desarrollar las siguientes actividades profesionales:

Gestión de la operación en centrales termoeléctricas

- Supervisar los procesos en la operación de centrales termoeléctricas en régimen estable.
- Controlar las maniobras de operación en centrales termoeléctricas durante los procesos de arranque, parada y en situaciones anómalas de funcionamiento.
- Coordinar y preparar el equipo humano implicado en el área de operación de las centrales eléctricas.
- Operar en planta y realizar el mantenimiento de primer nivel de centrales termoeléctricas.

Gestión de la operación en centrales hidroeléctricas

- Controlar en planta la operación y el mantenimiento de centrales hidroeléctricas.
- Operar desde el centro de control las centrales hidroeléctricas.
- Operar en planta y realizar el mantenimiento de primer nivel de centrales hidroeléctricas.
- Coordinar y preparar el equipo humano implicado en el área de operación de las centrales eléctricas.
- Prevenir riesgos en instalaciones eléctricas de alta tensión.

Gestión del montaje, operación y mantenimiento de subestaciones eléctricas

- Gestionar y supervisar el montaje de subestaciones eléctricas.
- Gestionar y supervisar la operación y el mantenimiento de subestaciones eléctricas.
- Operar localmente y realizar el mantenimiento de primer nivel en subestaciones eléctricas.
- Prevenir riesgos en instalaciones eléctricas de alta tensión.

¿QUÉ DEBES TENER EN CUENTA?

Desarrollarás tu actividad profesional en empresas relacionadas con la generación eléctrica por medio de centrales eléctricas térmicas (carbón, gas, diesel, biomasa y otros combustibles, incluyendo instalaciones de generación eléctrica termosolar y cogeneración) e hidroeléctricas. También en empresas que posean instalaciones de alta tensión, así como en empresas industriales que realicen trabajos de montaje y mantenimiento de centrales y subestaciones eléctricas, dependiendo funcionalmente de un superior y pudiendo tener a su cargo personal.



+ INFO

T 848 42 66 16 | 848 42 64 00

www.educacion.navarra.es/web/dpto/formacion-profesional

Energía y agua

Las ocupaciones y puestos de trabajo más relevantes son los siguientes:

- Ayudante técnico de operación de centrales termoeléctricas.
- Responsable de operación y mantenimiento de sistemas de cogeneración.
- Operario de planta de central termoeléctrica.
- Operador de control de central termoeléctrica.
- Técnico de operación y mantenimiento de centrales hidroeléctricas.
- Operador de centro de control de centrales hidroeléctricas.
- Operario de planta de centrales hidroeléctricas.
- Encargado de montaje de subestaciones eléctricas.
- Encargado de mantenimiento de subestaciones eléctricas.
- Operador-mantenedor de subestaciones eléctricas.

MÓDULOS DEL CICLO

- Sistemas eléctricos en centrales.
- Prevención de riesgos eléctricos.
- Centrales de producción eléctrica.
- Mantenimiento de centrales eléctricas.
- Inglés intermedio.
- Telecontrol y automatismos I / II.
- Subestaciones eléctricas.
- Operación de centrales eléctricas.
- Coordinación de equipos humanos.
- Formación y orientación laboral.
- Empresa e iniciativa emprendedora.
- Proyecto de centrales eléctricas.
- Formación en centros de trabajo.