

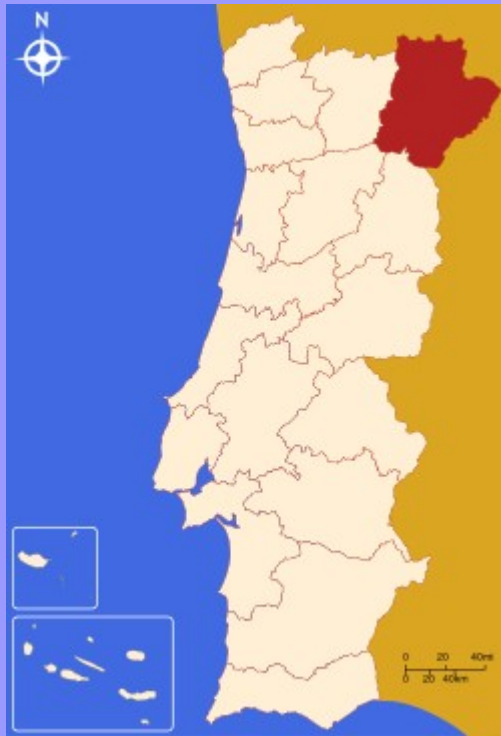
Bragança (Castelo)



Com som...
Vá clicando...

Bragança

distrito do nordeste de Portugal,
pertencente à província tradicional de
Trás-os-Montes e Alto Douro



Municípios

Alfândega da Fé
Bragança
Carrazeda de Ansiães
Freixo de Espada à Cinta
Macedo de Cavaleiros
Miranda do Douro
Mirandela
Mogadouro
Torre de Moncorvo
Vila Flor
Vimioso
Vinhais



Composto por duas regiões distintas:

a norte, as regiões de maior altitude constituem a Terra Fria Trasmontana, ou o Alto Trás-os-Montes, onde a paisagem é dominada pelos baixos declives do planalto trasmontano;

a sul, fica a Terra Quente Trasmontana, de clima mais suave, marcada pelo vale do rio Douro e pelos vales dos seus afluentes.



Bragança, vista do castelo

M. Faria Rodrigues
Junho - 2008



Bragança



Bragança



Largo da Sé





Sé - Bragança



Bragança – Nova Sé



Bragança – Nova Sé

Bragança

Igreja Stº Condestável





TEATRO MUNICIPAL DE BRAGANÇA



Bragança



Rotundas em Bragança



Quarto para
1 ou 2
pessoas

Reserva grátis

hotel ibis

hotel ibis

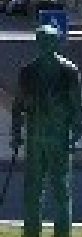
hotel ibis



1 ou 2
pessoas

hotel ibis

hotel ibis





Os Caretos

Figuras Enigmáticas do Nordeste Transmontano

representam imagens diabólicas e misteriosas
que todos os anos,
desde épocas que se perdem no tempo,
saem à rua nas festividades carnavalescas



Usam máscaras rudimentares, onde sobressai o nariz pontiagudo, feitas de couro, madeira ou de vulgar latão, pintadas de vermelho, preto, amarelo, ou verde.



A cor é também um dos atributos mais visíveis das suas vestes:

fatos de colchas franjados de lã vermelha, verde e amarela, com enfiadas de chocalhos à cintura e bandoleiras com



Da sua indumentária, faz também parte um pau que os apoia nas correrias e saltos.

A rusticidade do ambiente é indissociável desta figura misteriosa.

Museu do Careto na Cidadela em Bragança



M. Faria Rodrigues
Junho - 2008



*M. Faria Rodrigues
Junho - 2008*



*M. Faria Rodrigues
Junho - 2008*



*M. Faria Rodrigues
Junho - 2008*



*M. Faria Rodrigues
Junho - 2008*



*M. Faria Rodrigues
Junho - 2008*



Rio Douro
(Miranda do Douro)



Rio Douro – Miranda do Douro

PARQUE NATURAL DE MONTESINHO



**Com uma superfície de 75 000 ha,
(fronteira de Portugal / Espanha)
inclui cerca de 9 000 habitantes
distribuídos por 92 aldeias.**



Montesinho



Fauna do Parque Natural de Montesinho

PARQUE NATURAL DE MONTESINHO

RIO DE ONOR

BRAGANÇA ↑ 22 KM





Rio de Onor



Rio de Onor



M. Faria Rodrigues
Junho - 2008

Rio de Onor
(casa recuperada)



**Paisagem no regresso
a Bragança
de Rio de Onor e Guadramil**

*M. Faria Rodrigues
Junho - 2008*



Mirandela





Mirandela



Mirandela



Mirandela



Mirandela

ALHEIRAS



Enchido tradicional fumado, cujos principais ingredientes são a carne de porco, a carne de aves (galinha e/ou peru) e pão de trigo, o azeite e a banha. Podem ainda ser usados como ingredientes a carne de animais de caça, a carne de vaca e o salpicão e/ou o presunto.

História

Foi inventado pelos judeus com artimanha para escaparem às malhas da Inquisição. Como a sua religião os impedia de comer carne de porco, eram facilmente identificáveis pelos seus Perseguidores pelo facto de não fazerem nem fumarem os habituais enchidos de porco. Assim, substituíram a carne de porco por uma imensa variedade de carnes, que incluíam vitela, coelho, peru, pato galinha e por vezes perdiz, envolvidos por uma massa de pão que lhes conferia consistência. A receita acabaria por se popularizar entre os cristãos, mas estes juntavam-lhe a carne de porco.



Hoje, as mais afamadas são as de **Mirandela**, mas por toda a Beira Alta e **Trás-os-Montes** se fazem alheiras artesanais de excelente qualidade. Geralmente são fritas em azeite ou grelhadas e servidas com legumes cozidos, mas também podem ser estufadas, depois de envolvidas em couve lombarda.



Linha do Tua. De Mirandela à estação do Tua



Estação Abreiro – Mirandela - Linha do Tua



Carrazeda de Ansiães



Vila Flor

Vila Flor





Vila Flor





Vila Flor (Fonte Romana)



Bemlhevai (Vila Flor)



Mogadouro



Mogadouro



Mogadouro

Torre de Moncorvo





fim

“Distritos de Portugal”
Bragança

Pesquisa e formatação
mfariarodrigues@gmail.com
Julho - 2008