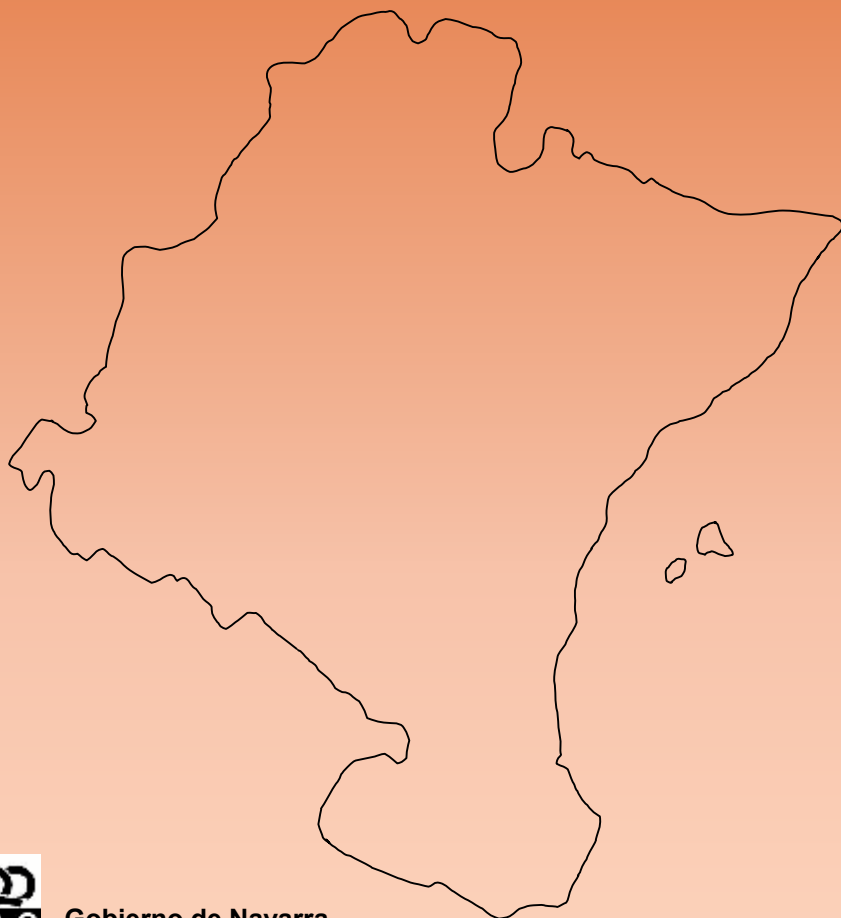


ESTADÍSTICA EDUCATIVA DE NAVARRA

UN AVANCE DE LA ACTIVIDAD ESTADÍSTICA
EN SUS PARÁMETROS BÁSICOS

CURSO 1995 – 1996



Gobierno de Navarra

Departamento de Educación, Cultura, Deporte y Juventud

Servicio de Planificación e Inversiones

EDUCACIÓN INFANTIL (1) Y PRIMARIA/E.G.B.								
TITULARIDAD	Nº CENTROS	UNIDADES		MATRÍCULA		PROFESORADO		
		E. Infantil	Primaria EGB	E. Infantil	Primaria EGB	E. Infantil	Primaria EGB	Otro Prof.
PÚBLICA	181	453	1.038	7.998	18.283	481	1.408	267
G. NAVARRA	177	434	1.001	7.580	17.342	459	1.361	262
MUNICIPAL	4	19	37	418	941	22	47	5
PRIVADA	63	251	543	5.873	13.558	265	732	65
TOTAL	244	704	1.581	13.871	31.841	746	2.140	332

(1) 2º Ciclo de Educación Infantil

EDUCACIÓN ESPECIAL: CENTROS ESPECÍFICOS Y UNIDADES SUSTITUTORIAS											
TITULARIDAD	Nº CENTROS	UNIDADES	MATRÍCULA POR PROBLEMÁTICA DOMINANTE								PROFE-SORADO
			Sordos	Psíquicos	Hipoac.	Pluridef.	Personal.	Autistas	Otros	TOTAL	
PÚBLICA	2	22		57	3	5	13	3	4	85	26
PRIVADA	3	21		92		5	24	7	42	170	34
TOTAL	5	43		149	3	10	37	10	46	255	60

ENSEÑANZAS MEDIAS (CENTROS Y GRUPOS)												
Titularidad	TOTAL CENTROS	GRUPOS E.S.O.	GRUPOS BUP y COU	GRUPOS DE FORMACIÓN PROFESIONAL						GRUPOS REM		GRUPOS TOTAL E.E. MEDIAS
				F.P. I	ACCESO	F.P. II	CFGM	CFGS	TOTAL FP	1ºy2º CICLOS	MÓDULOS	
Pública	52*	278	327	79	4	158	4	1	246	184	29	1.064
Privada	42*	171	208	73	2	70			145			524
TOTAL	94	449	535	152	6	228	4	1	391	184	29	1.588

(*) Hay, además, 15 colegios Públicos y 8 Centros Privados de Educación Infantil y primaria que imparten el 1º Ciclo de E.S.O.

ENSEÑANZAS MEDIAS (PROFESORES Y ALUMNOS)												
Titularidad	TOTAL PROFESORES E.E. MEDIAS	ALUMNOS E.S.O.	ALUMNOS BUP y COU	ALUMNOS DE FORMACIÓN PROFESIONAL						ALUMNOS REM		ALUMNOS TOTAL E.E. MEDIAS
				F.P. I	ACCESO	F.P. II	CFGM	CFGS	TOTAL FP	1ºy2º CICLOS	MÓDULOS	
Pública	2.441	6.658	9.592	2.168	113	4.390	49	35	6.755	4.294	566	27.865
Privada	1.054	5.137	6.736	2.238	60	2.160			4.458			16.331
TOTAL	3.495	11.795	16.328	4.406	173	6.550	49	35	11.213	4.294	566	44.196

ALUMNADO QUE IMPARTE VASCUENCE SEGÚN MODELO, NIVEL Y TITULARIDAD

TITULARIDAD	E. INFANTIL		PRIMARIA / EGB		E.S.O.		BUP Y COU		F. PROFESIONAL		R.E.M.	
	Modelo A	Modelo B/D	Modelo A	Modelo B/D	Modelo A	Modelo B/D	Modelo A	Modelo B/D	Modelo A	Modelo B/D	Modelo A	Modelo B/D
PÚBLICA	2.111	29 (B) 2.125	3.325	92 (B) 3.643	846	1.037	392	1.506	302	218	302	28 (B) 332
G.NAVARRA	2.111	29 (B) 1.707	3.325	92 (B) 2.702	846	1.037	392	1.506	302	218	302	28 (B) 332
MUNICIPAL		- (B) 418		- (B) 941								
PRIVADA	355	22 (B) 1.135	791	64 (B) 2.397	167	636		447	122			
TOTAL	2.466	51 (B) 3.260	4.116	156 (B) 6.040	1.013	1.673	392	1.953	424	218	302	28 (B) 332

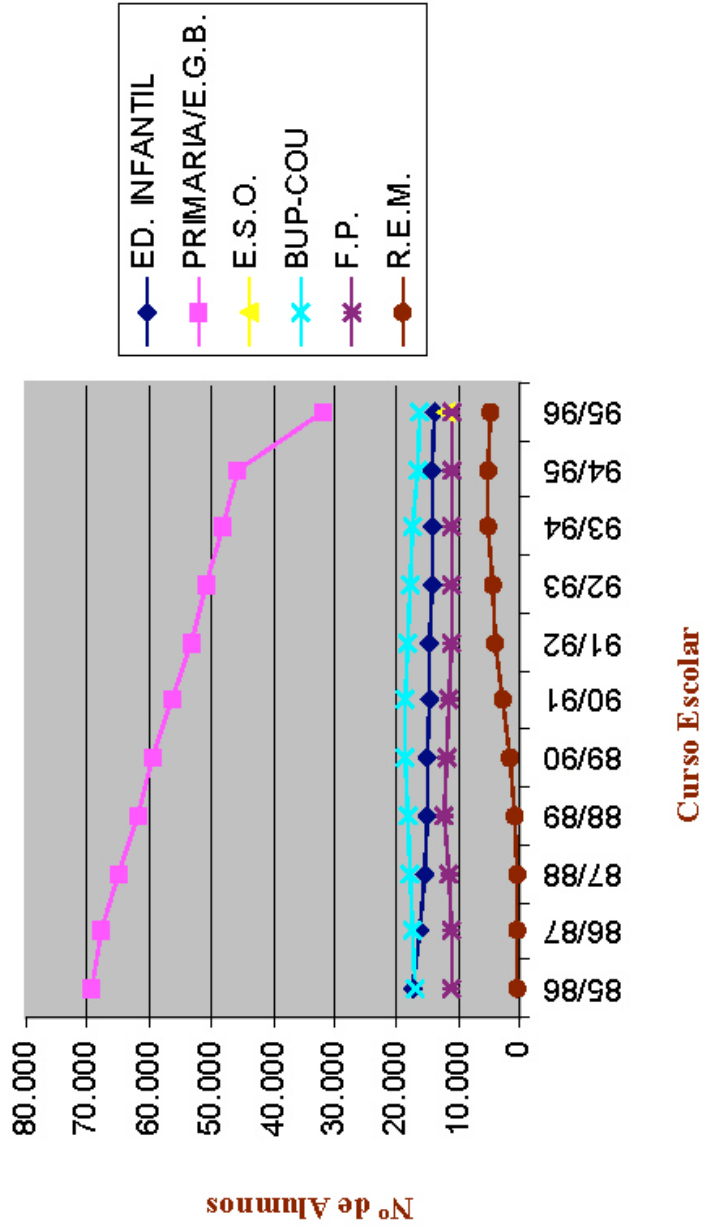
ALUMNOS SEGÚN NIVEL Y TITULARIDAD

TITULARIDAD	E. INFANTIL	PRIMARIA / E.G.B.	E. ESPECIAL	E.S.O.	BUP Y COU	F. P.	R.E.M.	TOTAL
PÚBLICA	7.998	18.283	85	6.658	9.592	6.755	4.860	54.231
%	57,66	57,42	33,33	56,45	58,75	60,24	100,0	60,15
PRIVADA	5.873	13.558	170	5.137	6.736	4.458		35.932
%	42,34	42,58	66,67	43,55	41,25	39,76		39,85
TOTAL	13.871	31.841	255	11.795	16.328	11.213	4.860	90.163
%	100,0	100,0	100,0	100,0	100,0	100,0	100,0	100,0

EVOLUCIÓN DE LA MATRÍCULA POR NIVELES EDUCATIVOS

NIVEL / CURSO	85/86	86/87	87/88	88/89	89/90	90/91	91/92	92/93	93/94	94/95	95/96
ED. INFANTIL	17.246	16.192	15.503	14.832	15.028	14.560	14.389	14.307	14.303	14.071	13.871
PRIMARIA/EGB.	69.275	67.645	64.924	61.946	59.364	56.529	53.356	50.646	48.105	45.846	31.841
E.S.O.											11.795
BUP Y COU	16.752	17.343	17.786	18.077	18.362	18.330	18.073	17.628	17.230	16.747	16.328
F.P.	11.172	11.116	11.527	12.070	11.990	11.539	11.121	11.198	10.973	11.111	11.213
R.E.M.	222	420	550	784	1.486	2.779	3.829	4.490	4.966	5.189	4.860
TOTAL	114.667	112.716	110.290	107.709	106.230	103.737	100.768	98.269	95.577	92.964	89.903

EVOLUCIÓN DE LA MATRÍCULA POR NIVELES EDUCATIVOS.



SERVICIOS ESCOLARES COMPLEMENTARIOS ENSEÑANZA PÚBLICA NO UNIVERSITARIA 1995/96

TRANSPORTE ESCOLAR

Niveles de Enseñanza	TRANSPORTE ESCOLAR ORGANIZADO *							Ayudas individualizadas	Total alumnos atendidos
	Departamento (1)	Conjunto con A.P.A.	Utilización de plazas vacantes	TOTALES	Zonas de transporte	Nº autobuses contratados	Nº taxis contratados		
E.I.	790		26	816	135	133	16	336	3.235
E.P.	2.010		73	2.083					
E.S.O.	2.214	194	6	2.414	94	102	2	1.194	6.615
FP I / REM 1º	1.057	861	5	1.923					
BUP 1º Y 2º	129	941	14	1.084					
NO OBLIGATORIOS		1.332	438	1.770					1.770
TOTAL	6.200	3.328 (2)	562	10.090 (3)	229	241	18	1.530 (1)	11.620

(*) Datos del 2º Trimestre del Curso 1995/96

(1) Financiado por el Departamento

(2) De ellos, 2.807 financiados por el Departamento

(3) Total alumnos que viajan gratis en el transporte organizado por el Departamento: 9.563

(4) Total alumnos en transporte gratuito: 11.093

RESIDENCIA - ESCUELA HOGAR

RESIDENCIA I.F.P.	
RESIDENCIA	Nº RESIDENTES
BERA – VERA DE BIDASOA	24
HUARTE	22
LEITZA	20
LUMBIER	84
PERALTA	63

ESCUELAS - HOGAR	
ESCUELA	ALUMNOS
ELIZONDO	4

COMEDORES ESCOLARES

INTERVALO Nº DE COMENSALES	TOTAL COMEDORES		CLASE DE COMEDOR						Nº DE ALUMNOS	
			COMARCAS			ORDINARIOS				
	Nº	%	Catering	E. Centro	Total	Catering	E. Centro	Total	Nº	%
0 – 50	31	41	6	8	14	12	5	17	888	13
51 – 100	25	33	10	7	17	7	1	8	1.105	29
101 – 200	11	15	1	6	7	4		4	1.592	24
+ 200	8	11	2	4	6	1	1	2	2.236	34
TOTALES	75	100	19	25	44	24	7	31	6.621	100

ALUMNOS CON AYUDA DE COMEDOR: 4.416

(datos 2º trimestre del curso 1995/96)

RÉGIMEN JURÍDICO DE CENTROS PRIVADOS

AUTORIZACIÓN DE CENTROS (con efectos del Curso 95/96)						
NIVELES EDUCATIVOS	E. INFANTIL (1)	PRIMARIA/ EGB (1)	E.S.O.	BUP / COU	F.P.	TOTAL
CENTROS CREADOS			6 ⁽⁴⁾			6
CENTROS SUPRIMIDOS	3	4				7
UNIDADES / GRUPOS CREADOS					2 ⁽²⁾	2
ENSEÑANZAS SUPRIMIDAS (Nº de Centros)	1	1				2
NUEVAS ENSEÑANZAS AUTORIZADAS (Nº de Centros)	1 ⁽³⁾		34 ⁽⁴⁾			35

- (1) A lo largo del curso se ha ido produciendo la reclasificación de los centros privados en E. Infantil y se ha fijado la composición jurídica de los mismos en los niveles de E. Infantil y Primaria.
- (2) Aprendizaje de tareas
- (3) Autorización provisional
- (4) Autorización excepcional y transitoria para los cursos 1995/96 y 1996/97 del 1º Ciclo de la ESO.

CONCIERTOS Y SUBVENCIONES (CURSO 95-96)

	CONCIERTOS										
	Ed. Infantil	Prim/ EGB	Ed. Especial	ESO	BUP COU	F.P.	OTROS				Total
							Integración	Prim/ EGB(1)	BUP	FP	
CENTROS		54	4	34	20	11	8	4			135
UNIDADES		538	19	165	163	130	16	31			1.062

	SUBVENCIONES										
	Ed. Infantil	Prim/ EGB	Ed. Especial	ESO	BUP COU	F.P.	OTROS				Total
							Integración	ESO (2)	BUP (2)	FP	
CENTROS	62							2	2		66
UNIDADES	266										266

- (1) Ikastolas municipales, régimen especial de conciertos.
- (2) Existen 2 seminarios subvencionados en ESO y BUP por alumnos.