

# ESTADÍSTICA EDUCATIVA DE NAVARRA

CURSO 1999 – 2000



**Gobierno de Navarra**  
Departamento de Educación y Cultura  
Unidad Técnica de Estadística

### ALUMNADO SEGÚN NIVEL Y TITULARIDAD

Titularidad	Infantil	Primaria	E.S.O.	Bachillerato	F.P. II	C.F.G.M.	C.F.G.S.	TOTAL
Pública	8.601	17.403	12.686	5.567	1.537	2.197	1.223	<b>49.214</b>
Privada	5.560	11.756	9.386	2.916	777	631	653	<b>31.679</b>
<b>TOTAL</b>	<b>14.161</b>	<b>29.159</b>	<b>22.072</b>	<b>8.483</b>	<b>2.314</b>	<b>2.828</b>	<b>1.876</b>	<b>80.893</b>

### EDUCACIÓN INFANTIL (1) Y PRIMARIA: CENTROS Y UNIDADES

	UNIDADES				MATRÍCULA	
Titularidad	Nº CENTROS	E. Infantil	E. Primaria	Mixtas	E. Infantil	E. Primaria
Pública	172	512	1.007	36	8.601	17.403
Privada	53	252	503	-	5.560	11.756
<b>TOTAL</b>	<b>225</b>	<b>764</b>	<b>1.510</b>	<b>36</b>	<b>14.161</b>	<b>29.159</b>

(1) 2º Ciclo de Educación Infantil

### EDUCACIÓN ESPECIAL: CENTROS ESPECÍFICOS Y UNIDADES SUSTITUTORIAS

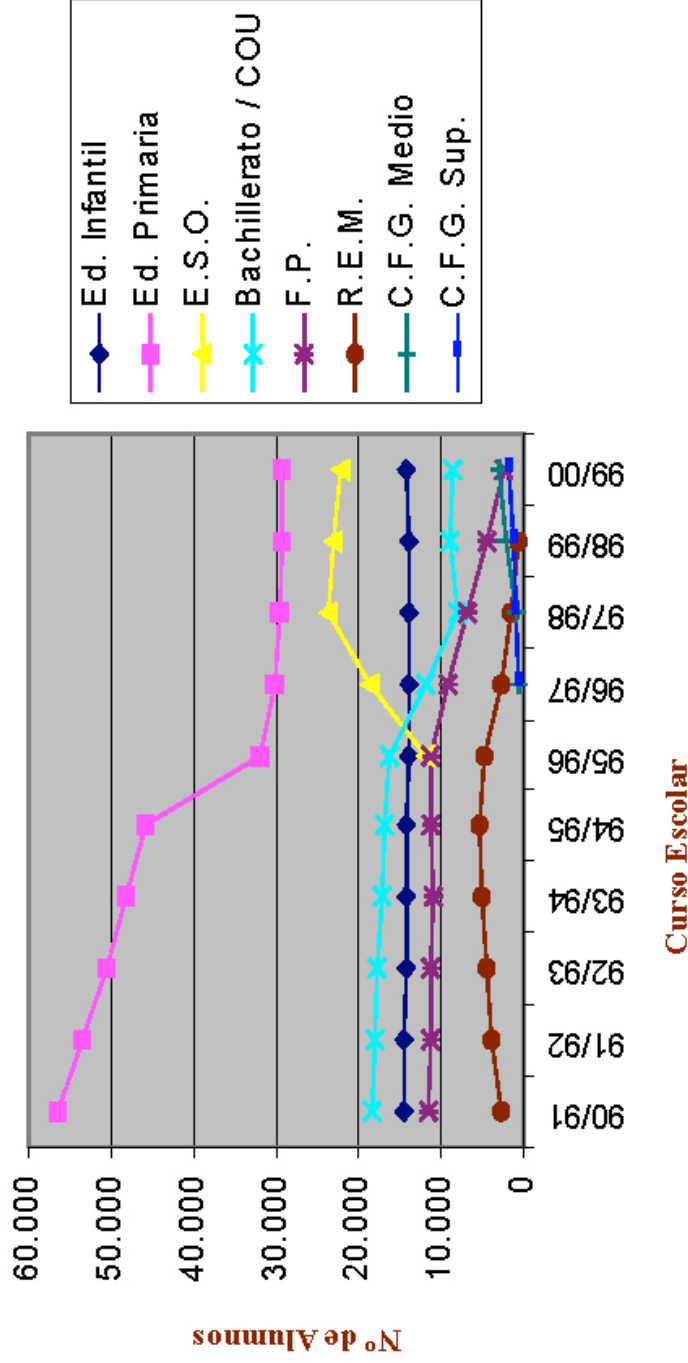
Titularidad	Tipo de Centro	Nº Centros	Unidades	Matriculación por problemática dominante						Profesorado
				Auditiva	Psíquicos	Plurideficientes	Personalidad	Visual	TOTAL	
Pública	C. Específicos	2	16		34	10	14	2	60	34
	U. Sustitutorias	6	6		11	5	7	-	23	-
	<b>Total</b>	<b>8</b>	<b>22</b>		<b>45</b>	<b>15</b>	<b>21</b>	<b>2</b>	<b>83</b>	<b>34</b>
Privada	C. Específicos	3	21		33	35	23	8	99	32
	U. Sustitutorias	-	-		-	-	-	-	-	-
	<b>Total</b>	<b>3</b>	<b>21</b>		<b>33</b>	<b>35</b>	<b>23</b>	<b>8</b>	<b>99</b>	<b>32</b>
<b>TOTAL</b>		<b>11</b>	<b>43</b>		<b>78</b>	<b>50</b>	<b>44</b>	<b>10</b>	<b>182</b>	<b>66</b>

### ENSEÑANZA SECUNDARIA: CENTROS Y GRUPOS

Titularidad	TOTAL CENTROS	GRUPOS E.S.O.	GRUPOS Bachillerato	GRUPOS DE FORMACIÓN PROFESIONAL				GRUPOS TOTAL EE. MEDIAS
				F.P. II	C.F.G.M.	C.F.G.S.	TOTAL FP	
Pública	<b>50*</b>	574	233	52	115	63	230	1.037
Privada	<b>44</b>	344	107	22	23	28	73	524
<b>TOTAL</b>	<b>94</b>	<b>918</b>	<b>340</b>	<b>74</b>	<b>138</b>	<b>91</b>	<b>303</b>	<b>1.561</b>

\* Además, 11 Colegios Públicos imparten el 1º ciclo de la ESO

## EVOLUCIÓN DE LA MATRÍCULA POR NIVELES EDUCATIVOS, Cursos 1990/2000



EVOLUCIÓN DE LA MATRÍCULA POR NIVELES EDUCATIVOS										
NIVEL/CURSO	90/91	91/92	92/93	93/94	94/95	95/96	96/97	97/98	98/99	99/00
Ed. Infantil	14.560	14.389	14.307	14.303	14.071	13.871	13.994	13.885	13.958	14.161
Ed. Primaria	56.529	53.356	50.646	48.105	45.846	31.841	30.123	29.646	29.188	29.159
E.S.O.						11.795	18.662	23.742	22.998	22.072
Bachill./ COU	18.330	18.073	17.628	17.230	16.747	16.328	11.919	7.907	8.741	8.483
F.P.	11.539	11.121	11.198	10.973	11.111	11.213	9.045	6.653	4.290	2.314
R.E.M. *	2.779	3.829	4.490	4.966	5.189	4.860	2.619	1.403	693	
C.F.G. Medio							451	831	2.045	2.828
C.F.G. Sup.							513	769	1.049	1.876
<b>TOTAL</b>	<b>103.737</b>	<b>100.768</b>	<b>98.269</b>	<b>95.577</b>	<b>92.964</b>	<b>89.908</b>	<b>87.326</b>	<b>84.836</b>	<b>82.962</b>	<b>80.893</b>

\* Incluye Módulos Profesionales

ALUMNOS POR MODELOS LINGÜÍSTICOS								
TITULARIDAD	MODELO G		MODELO A		MODELO B		MODELO D	
	Pública	Privada	Pública	Privada	Pública	Privada	Pública	Privada
Ed. Infantil	2.418	3.675	3.332	785	18	17	2.833	1.083
Ed. Primaria	7.767	8.192	5.346	1.228	51	56	4.239	2.280
E.S.O.	8.547	7.622	1.623	349	90		2.426	1.415
Bachillerato	3.993	2.656	435	86			1.139	174
F.P. II	1.444	777	41				52	
Ciclos Formativos	3.247	1.284	130				43	

PROFESORADO POR NIVELES DE ENSEÑANZA			
Nivel de Enseñanza	C. Públicos	C. Privados	TOTAL
Educación Infantil	561	284	845
Educación Primaria	1.412	636	2.048
Educación Secundaria Obligatoria	871	463	1.334
Bachillerato	180	81	261
Formación Profesional	506	131	637
Educación Infantil y Primaria	419	42	461
Educación Primaria y E.S.O.	76	209	285
E.S.O. / Bachillerato / F.P.	1.010	279	1.289
Bachillerato / F.P.	124	25	149
Educación Especial Específica	34	32	66
Otras posibilidades *	34	22	56

\* Incluye varias combinaciones de niveles, no especificadas en la clasificación establecida en la tabla.

ALUMNOS MATRICULADOS POR TITULARIDAD, DISTRITOS Y NIVELES EDUCATIVOS. CURSO 1999/2000

**CENTROS PÚBLICOS**

DISTRITO	INFANTIL	PRIMARIA	ESO	BACHILLERATO	FP II	CFGM	CFGS	TOTAL
1 BARRANCA - BURUNDA	262	480	338	190	25	93		<b>1.388</b>
2 BAZTÁN	312	694	535	144		78	27	<b>1.790</b>
3 CORELLA	359	762	532	197		30		<b>1.880</b>
4 ESTELLA	369	665	595	279	35	160	120	<b>2.223</b>
5 MARCILLA / PERALTA	619	1.444	1.078	310	9	39		<b>3.499</b>
6 LUMBIER / SANGÜESA	171	356	314	133		69	32	<b>1.075</b>
7 LEITZA	112	279	222	76				<b>689</b>
8 LODOSA / SAN ADRIÁN	468	1.323	1.057	242		32		<b>3.122</b>
9 TAFALLA	347	714	502	239	64	135	60	<b>2.061</b>
10 TUDELA	950	2.307	1.706	630	105	373	125	<b>6.196</b>
11 BERA – VERA DE BIDASOA	103	208	233	92		28	22	<b>686</b>
12 BURLADA/VILLAVA/HUARTE	568	969	672	272	170	285		<b>2.936</b>
13 PAMPLONA: CHANTREA	750	1.409	913	292	634	403	498	<b>4.899</b>
14 PAMPLONA: CENTRO	1.141	1.807	813	854				<b>4.615</b>
15 PAMPLONA: ERMITAGAÑA / SAN JUAN-DONIBANE	789	1.508	1.272	632	125	209	178	<b>4.713</b>
16 PAMPLONA: ITURRAMA	279	628	647	502	370	263	161	<b>2.850</b>
17 ZIZUR	548	899	535	180				<b>2.162</b>
18 BARAÑAIN	454	951	722	303				<b>2.430</b>
<b>TOTAL</b>	<b>8.601</b>	<b>17.403</b>	<b>12.686</b>	<b>5.567</b>	<b>1.537</b>	<b>2.197</b>	<b>1.223</b>	<b>49.214</b>

**CENTROS PRIVADOS**

DISTRITO	INFANTIL	PRIMARIA	ESO	BACHILLERATO	FP II	CFGM	CFGS	TOTAL
1 BARRANCA - BURUNDA	179	415	363					<b>957</b>
2 BAZTÁN								
3 CORELLA								
4 ESTELLA	307	759	667	165				<b>1.898</b>
5 MARCILLA / PERALTA								
6 LUMBIER / SANGÜESA	53	104	48					<b>205</b>
7 LEITZA								
8 LODOSA / SAN ADRIÁN	136	98						<b>234</b>
9 TAFALLA	200	410	305					<b>915</b>
10 TUDELA	414	820	848	265				<b>2.347</b>
11 BERA – VERA DE BIDASOA	79	208						<b>287</b>
12 BURLADA/ VILLAVA /	857	1.661	1.294	174	21			<b>4.007</b>
13 PAMPLONA: CHANTREA	500	1.195	645	213	189	94	349	<b>3.185</b>
14 PAMPLONA: CENTRO	1.573	3.440	3.169	1.396	567	537	304	<b>10.986</b>
15 PAMPLONA: ERMITAGAÑA / SAN JUAN-DONIBANE	449	924	689	371				<b>2.433</b>
16 PAMPLONA: ITURRAMA	416	884	657	134				<b>2.091</b>
17 ZIZUR	247	506	444	198				<b>1.395</b>
18 BARAÑAIN	150	332	257					<b>739</b>
<b>TOTAL</b>	<b>5.560</b>	<b>11.756</b>	<b>9.386</b>	<b>2.916</b>	<b>777</b>	<b>631</b>	<b>653</b>	<b>31.679</b>

**CONSERVATORIOS Y ESCUELAS DE MÚSICA**

	TOTAL	PÚBLICA	PRIVADA
<b>1. Centros</b>	<b>43</b>	<b>40</b>	<b>3</b>
Conservatorio	1	1	
Escuelas de Música	42	39	3
<b>2. Profesores</b>	<b>552</b>	<b>522</b>	<b>30</b>
Conservatorio	83	83	
Escuelas de Música	469	439	30
<b>3. Alumnos</b>	<b>9.432</b>	<b>8.814</b>	<b>618</b>
<b>Plan 1966</b>	<b>640</b>	<b>640</b>	
Conservatorio (Plan 1966)	613	613	
Escuelas de Música (Plan 1966)	27	27	
<b>Plan LOGSE</b>	<b>8.792</b>	<b>8.174</b>	<b>618</b>
Escuelas de Música (sin validez académica)	8.408	7.790	618
Conservatorio (Grado Elemental)	112	112	
Conservatorio (Grado Medio)	272	272	

**ESCUELA DE DANZA**

	TOTAL	PÚBLICA	PRIVADA
Centros	1	1	
Profesores	19	19	
Alumnos	96	96	

**ESCUELAS DE ARTE**

	TOTAL	PÚBLICA	PRIVADA
Centros	2	2	
Profesores	57	57	
<b>Alumnos</b>	<b>251</b>	<b>251</b>	
Plan Antiguo	45	45	
C.F. de Grado Medio	44	44	
C.F. de Grado Superior	162	162	

**ESCUELAS OFICIALES DE IDIOMAS**

	TOTAL	PÚBLICA	PRIVADA
Centros	3	3	
Profesores	72	72	
<b>Alumnos</b>	<b>11.132</b>	<b>11.132</b>	
Oficiales	4.674	4.674	
Libres	2.340	2.340	
Enseñanza a distancia	4.118	4.118	