

ESTADÍSTICA EDUCATIVA DE NAVARRA

CURSO 2000 – 2001



Gobierno de Navarra
Departamento de
Educación y Cultura

ALUMNADO SEGÚN NIVEL Y TITULARIDAD

Titularidad	Infantil	Primaria	E.S.O.	Bachillerato	C.F.G.M.	C.F.G.S.	TOTAL
Pública	9.028	17.579	12.332	5.785	2.359	1.699	48.782
Privada	5.634	11.650	9.217	2.801	689	911	30.902
TOTAL	14.662	29.229	21.549	8.586	3.048	2.610	79.684

EDUCACIÓN INFANTIL (1) Y PRIMARIA: CENTROS Y UNIDADES

Titularidad	UNIDADES				MATRÍCULA	
	Nº CENTROS	E. Infantil	E. Primaria	Mixtas	E. Infantil	E. Primaria
Pública	175	520	1.025	38	9.028	17.579
Privada	52	252	503		5.634	11.650
TOTAL	227	772	1.528	38	14.662	29.229

(1) 2º Ciclo de Educación Infantil

EDUCACIÓN ESPECIAL: CENTROS ESPECÍFICOS Y UNIDADES SUSTITUTORIAS

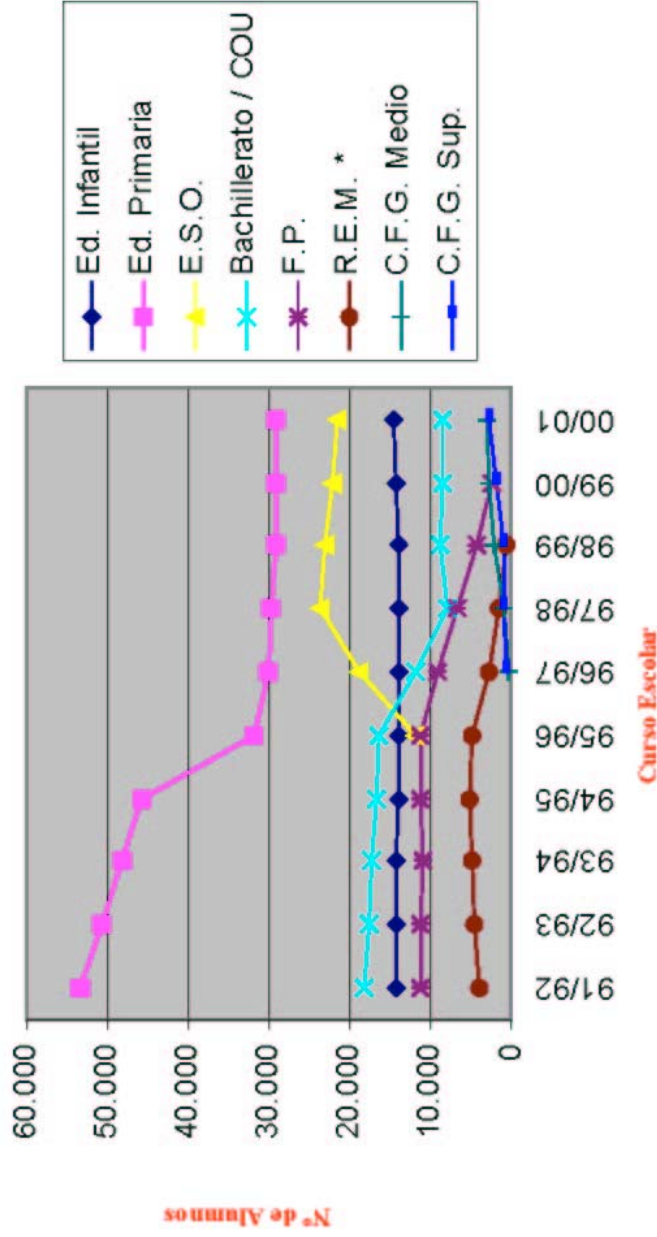
Titularidad	Tipo de Centro	Nº Centros	Unidades	Matriculación por problemática dominante						Profesorado
				Auditiva	Psíquicos	Plurideficientes	Personalidad	Visual	TOTAL	
Pública	C. Específicos	2	17		47	14	8	1	70	25
	U. Sustitutorias	6	6	1	6	11	3	1	22	7
	Total	8	23	1	53	25	11	2	92	32
Privada	C. Específicos	3	21		40	36	26		102	29
	U. Sustitutorias									
	Total	3	21		40	36	26		102	29
TOTAL		11	44	1	93	61	37	2	194	61

ENSEÑANZAS MEDIAS: CENTROS Y GRUPOS

Titularidad	TOTAL CENTROS	GRUPOS E.S.O.	GRUPOS Bachillerato	GRUPOS DE FORMACIÓN PROFESIONAL			GRUPOS TOTAL E. MEDIAS
				C.F.G.M.	C.F.G.S.	TOTAL F.P.	
Pública	50*	551	232	119	93	212	995
Privada	43	348	106	26	37	63	517
TOTAL	93	899	338	145	130	275	1.512

* Además, 10 Colegios Públicos imparten el 1º ciclo de la ESO

EVOLUCIÓN DE LA MATRÍCULA POR NIVELES EDUCATIVOS. Cursos 1991/2001



EVOLUCIÓN DE LA MATRÍCULA POR NIVELES EDUCATIVOS

NIVEL/CURSO	91/92	92/93	93/94	94/95	95/96	96/97	97/98	98/99	99/00	00/01
Ed. Infantil	14.389	14.307	14.303	14.071	13.871	13.994	13.885	13.958	14.161	14.662
Ed. Primaria	53.356	50.646	48.105	45.846	31.841	30.123	29.646	29.188	29.159	29.229
E.S.O.					11.795	18.662	23.742	22.998	22.072	21.549
Bachill./ COU	18.073	17.628	17.230	16.747	16.328	11.919	7.907	8.741	8.483	8.586
F.P.	11.121	11.198	10.973	11.111	11.213	9.045	6.653	4.290	2.314	
R.E.M. *	3.829	4.490	4.966	5.189	4.860	2.619	1.403	693		
C.F.G. Medio						451	831	2.045	2.828	3.048
C.F.G. Sup.						513	769	1.049	1.876	2.610
TOTAL	100.768	98.269	95.577	92.964	89.908	87.326	84.836	82.962	80.893	79.684

* Incluye Módulos Profesionales

ALUMNOS POR MODELOS LINGÜÍSTICOS

TITULARIDAD	MODELO G		MODELO A		MODELO B		MODELO D	
	Pública	Privada	Pública	Privada	Pública	Privada	Pública	Privada
Ed. Infantil	2.438	3.588	3.545	919	12	17	3.033	1.110
Ed. Primaria	7.291	7.897	5.731	1.466	40	47	4.517	2.240
E.S.O.	8.108	7.198	1.666	600	44		2.514	1.419
Bachillerato	4.171	2.625	395	9			1.219	167
Ciclos Formativos	3.909	1.600	63				86	
TOTAL	25.917	22.908	11.400	2.994	96	64	11.369	4.936

PROFESORADO POR NIVELES DE ENSEÑANZA

Nivel de Enseñanza	C. Públicos	C. Privados	TOTAL
Educación Infantil	567	282	849
Educación Primaria	1.395	658	2.053
Educación Secundaria Obligatoria	843	476	1.319
Bachillerato	233	83	316
Formación Profesional	563	126	689
Educación Infantil y Primaria	487	51	538
Educación Primaria y E.S.O.	101	161	262
E.S.O. / Bachillerato / F.P.	935	318	1.253
Bachillerato / F.P.	85	18	103
Educación Especial Específica	32	29	61
Otras posibilidades *	43	21	64
TOTAL	5.284	2.223	7.507

* Incluye varias combinaciones de niveles, no especificadas en la clasificación establecida en la tabla.

ALUMNOS MATRICULADOS POR TITULARIDAD, DISTRITOS Y NIVELES EDUCATIVOS. CURSO 2000/01

CENTROS PÚBLICOS

DISTRITO	INFANTIL	PRIMARIA	ESO	BACHILLERATO	CFGM	CFGs
1 BARRANCA - BURUNDA	242	483	317	200	71	10
2 BAZTÁN	303	674	512	157	61	21
3 CORELLA	385	769	537	216	18	
4 ESTELLA	399	649	543	281	162	113
5 MARCILLA / PERALTA	658	1.426	1.025	279	44	10
6 LUMBIER / SANGÜESA	172	343	305	135	72	23
7 LEITZA	101	271	211	50		
8 LODOSA / SAN ADRIÁN	487	1.306	1.055	224	23	5
9 TAFALLA	339	714	509	235	160	56
10 TUDELA	983	2.297	1.609	712	403	180
11 BERA – VERA DE BIDASOA	99	206	207	86	28	19
12 BURLADA / VILLAVA / HUARTE	632	995	663	272	297	28
13 PAMPLONA: CHANTREA	790	1.386	901	293	450	782
14 PAMPLONA: CENTRO	859	1.498	829	880		
15 PAMPLONA: ERMITAGAÑA / SAN JUAN-DONIBANE	861	1.592	1.228	696	277	234
16 PAMPLONA: ITURRAMA	654	1.043	649	618	293	218
17 ZIZUR	591	962	560	173		
18 BARAÑAIN	473	965	672	278		
TOTAL	9.028	17.579	12.332	5.785	2.359	1.699

CENTROS PRIVADOS

DISTRITO	INFANTIL	PRIMARIA	ESO	BACHILLERATO	CFGM	CFGs
1 BARRANCA - BURUNDA	168	417	357			
2 BAZTÁN						
3 CORELLA						
4 ESTELLA	284	746	648	160		
5 MARCILLA / PERALTA						
6 LUMBIER / SANGÜESA	47	106	52			
7 LEITZA						
8 LODOSA / SAN ADRIÁN	128	98				
9 TAFALLA	212	376	321			
10 TUDELA	398	798	868	238		
11 BERA – VERA DE BIDASOA	101	190				
12 BURLADA / VILLAVA / HUARTE	858	1.679	1.246	146		
13 PAMPLONA: CHANTREA	493	1.197	634	239	114	487
14 PAMPLONA: CENTRO	1.499	3.069	2.771	1237	575	424
15 PAMPLONA: ERMITAGAÑA / SAN JUAN-DONIBANE	761	1.532	1.147	463		
16 PAMPLONA: ITURRAMA	268	605	529	128		
17 ZIZUR	263	509	407	190		
18 BARAÑAIN	154	328	237			
TOTAL	5.634	11.650	9.217	2.801	689	911

CONSERVATORIOS Y ESCUELAS DE MÚSICA

	TOTAL	PÚBLICA	PRIVADA
1. Centros	45	42	3
Conservatorio	1	1	
Escuelas de Música	44	41	3
2. Profesores	590	553	37
Conservatorio	84	84	
Escuelas de Música	506	469	37
3. Alumnos	10.008	9.290	718
<i>Plan 1966</i>	503	503	
Conservatorio (Plan 1966)	478	478	
Escuelas de Música (Plan 1966)	25	25	
<i>Plan LOGSE</i>	9.505	8.787	718
Escuelas de Música (sin validez académica)	9.049	8.331	718
Conservatorio (Grado Elemental)	115	115	
Conservatorio (Grado Medio)	341	341	

ESCUELA DE DANZA

	TOTAL	PÚBLICA	PRIVADA
Centros	1	1	
Profesores	23	23	
Alumnos	95	95	

ESCUELAS DE ARTE

	TOTAL	PÚBLICA	PRIVADA
Centros	2	2	
Profesores	54	54	
Alumnos	218	218	
C.F. de Grado Medio	45	45	
C.F. de Grado Superior	173	173	

ESCUELAS OFICIALES DE IDIOMAS

	TOTAL	PÚBLICA	PRIVADA
Centros	3	3	
Profesores	78	78	
Alumnos	13.495	13.495	
Oficiales	4.823	4.823	
Libres	3.751	3.751	
Enseñanza a distancia	4.921	4.921	